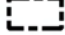










7

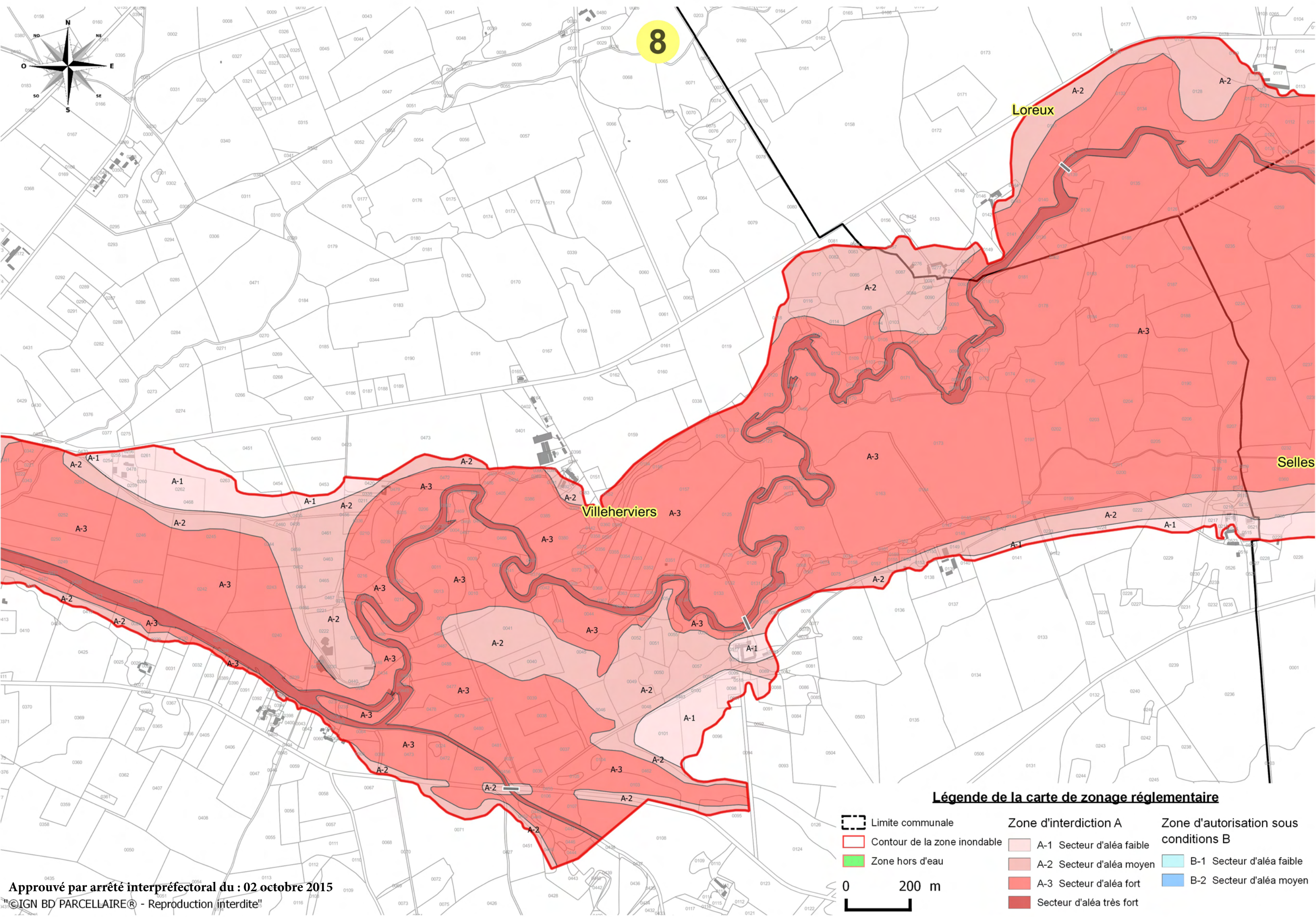
Romorantin-Lanthenay

Villeherviers

Légende de la carte de zonage réglementaire

-  Limite communale
-  Contour de la zone inondable
-  Zone hors d'eau
-  A-1 Secteur d'aléa faible
-  A-2 Secteur d'aléa moyen
-  A-3 Secteur d'aléa fort
-  Secteur d'aléa très fort
-  B-1 Secteur d'aléa faible
-  B-2 Secteur d'aléa moyen

Approuvé par arrêté inter préfectoral du : 02 octobre 2015
 ©IGN BD PARCELLAIRE® - Reproduction interdite



8

Approuvé par arrêté interpréfectoral du : 02 octobre 2015

©IGN BD PARCELLAIRE® - Reproduction interdite!

Légende de la carte de zonage réglementaire

- | | | |
|------------------------------|--|--|
| Limite communale | Zone d'interdiction A
A-1 Secteur d'aléa faible | Zone d'autorisation sous conditions B
B-1 Secteur d'aléa faible |
| Contour de la zone inondable | A-2 Secteur d'aléa moyen | B-2 Secteur d'aléa moyen |
| Zone hors d'eau | A-3 Secteur d'aléa fort | Secteur d'aléa très fort |

0 200 m