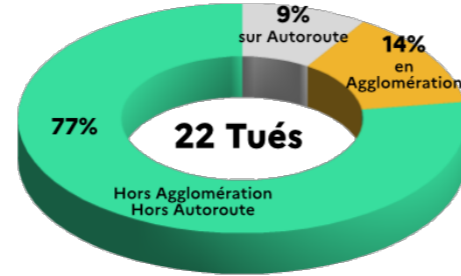
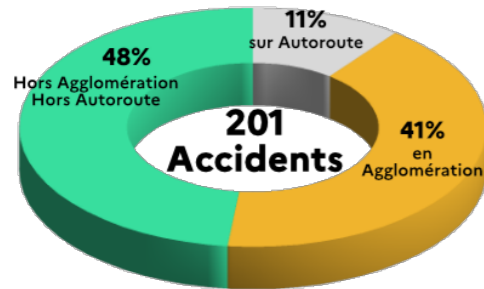
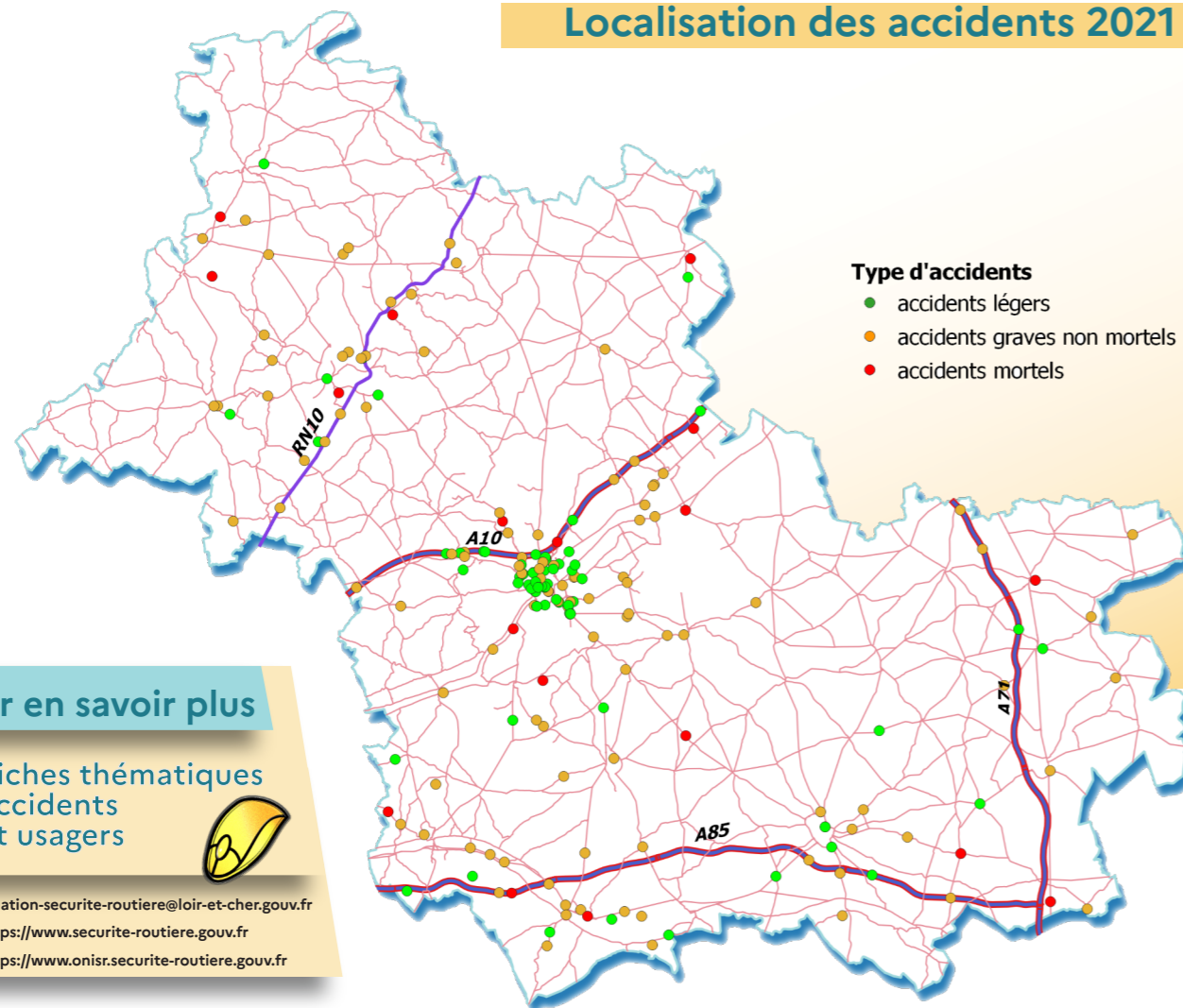


Les accidents selon le réseau routier du département

Les accidents en agglomération et hors agglomération/hors autoroutes représentent respectivement 41% et 48% des accidents. Mais 77 % des personnes tuées et 47 % des personnes blessées sont issues d'accidents hors agglomération/hors autoroutes.



Localisation des accidents 2021



Pour en savoir plus

13 Fiches thématiques accidents et usagers

ddt-coordination-securite-routiere@loir-et-cher.gouv.fr
<https://www.securite-routiere.gouv.fr>
<https://www.onisr.securite-routiere.gouv.fr>

SÉCURITÉ ROUTIÈRE VIVRE, ENSEMBLE

Préfet de Loir-et-Cher

www.loir-et-cher.gouv.fr

Conception Sylvie Gitton, ODSR - DDT41

Accidentalité routière en Loir-et-Cher

2021 en quelques chiffres . . .

Chiffres clés de 2021

- 201** Accidents corporels
- 20** Accidents mortels
- 113** Accidents graves non mortels
- 22** Personnes tuées
- 268** Personnes blessées
- 137** Personnes hospitalisées
- 470** Personnes impliquées

Edito

L'année 2021, bien moins impactée par la crise sanitaire que 2020, enregistre des chiffres à la baisse par rapport aux années précédentes. Sur les 5 dernières années, 2021 enregistre le plus faible taux d'Accidents Mortels (AM), qui passe en dessous des 10 % des accidents corporels. À l'inverse, 2021 enregistre le plus fort taux d'Accidents Graves Non Mortels (AGNM), qui dépasse les 55 % des accidents corporels. Dans ce contexte encore perturbé par les aléas de la crise sanitaire, l'analyse des indicateurs est réalisée par rapport à l'année référence avant pandémie, l'année 2019. (bilan 2021-ONISR)

France :



2 944 personnes sont décédées sur les routes de France métropolitaine en 2021, soit 300 personnes de moins qu'en 2019.

Les accidents corporels ont baissé de 4% et la mortalité routière de 9% par rapport à 2019. Les chiffres les plus bas enregistrés depuis 10 ans.

Région :



140 personnes sont décédées sur les routes de la région Centre-Val de Loire en 2021, soit 14% de moins qu'en 2019.

Les accidents corporels sont en baisse de 4% et les blessés de 15%.

Source Bilan annuel sécurité routière - ONISR 2022

Le comportement dangereux des usagers, principale cause des accidents routiers

Le Loir-et-Cher

Accidentalité routière 2021 :

Loir-et-cher :
201 accidents
 évolution 2019/2021 : - 54 accidents ▲

Région Centre-Val de Loire :
1 826 accidents
 évolution 2019/2021 : - 90 accidents ▲

France Métropolitaine :
53 540 accidents
 évolution 2019/2021 : - 2476 accidents ▲

Mortalité routière 2020 :

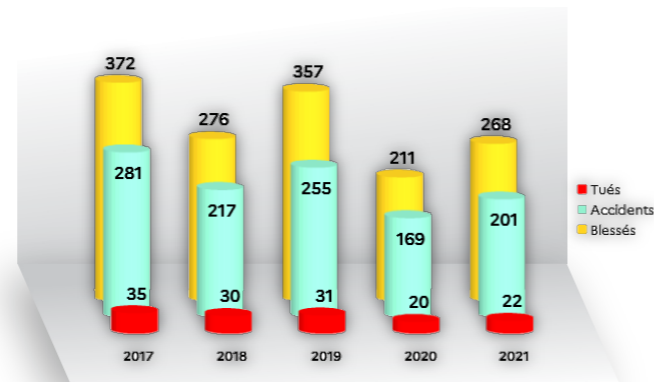
Loir-et-cher :
22 tués
 évolution 2019/2021 : - 9 tués ▲

Région Centre-Val de Loire :
140 tués
 évolution 2019/2021 : - 23 tués ▲

France Métropolitaine :
2 944 tués
 évolution 2019/2021 : - 300 tués ▲

Accidentalité routière 2021, des indicateurs en baisse par rapport aux dernières années.

Accidentalité - évolution 2017-2021



Nette baisse du nombre d'accidents en 2021, mais forte progression du nombre d'accidents graves non mortels par rapport à 2019

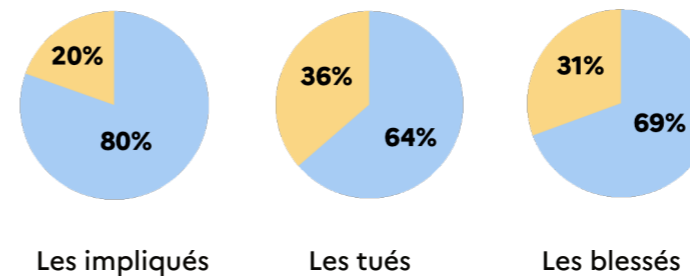
Les principales causes retenues dans les accidents :

- Une vitesse excessive ou mal adaptée ➔ 27 %
- Le non-respect des règles de priorité ➔ 23,6%
- L'inattention* ➔ 21,4 %
- Les conduites addictives :
 - alcool ➔ 19 %
 - stupéfiants ➔ 7 %
- Les dépôts à gauche (changement de files et/ou dépassement dangereux) ➔ 7 %

* l'inattention : ce facteur englobe l'usage du téléphone portable et autres distracteurs au volant, parfois difficiles à identifier avec certitude.

Les usagers vulnérables

- Usagers vulnérables
- Autres usagers



piétons, cyclistes, deux-roues motorisés



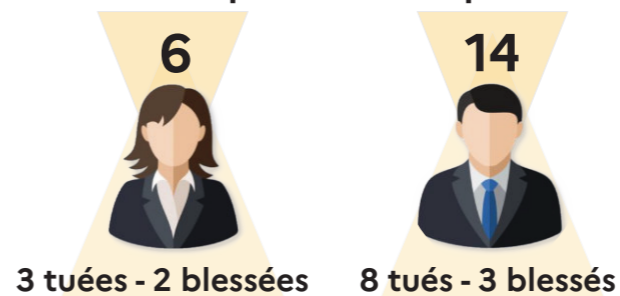
En 2021, les usagers vulnérables représentent moins près de 20% des personnes impliquées dans un accident de la route (19.6 % soit 92 personnes).

Les victimes représentent plus d'1/3 des blessés (82 personnes) et plus 1/4 des personnes décédées (8 décès).



Les accidents mortels

53 usagers impliqués
 20 auteurs présumés responsables



Les causes principales retenues dans ces accidents : l'alcool, l'inattention, une vitesse excessive ou mal adaptée, le changement de file et le défaut de priorité

33 usagers non responsables (piétons, passagers, conducteurs)

Parmi eux :
 • 11 tués
 • 16 blessés

20 passagers des auteurs responsables

Parmi eux :
 • 6 tués
 • 13 blessés

Evolution de l'accidentalité par type d'usagers

	Usagers impliqués dans un accident						Usagers tués					
	2016	2017	2018	2019	2020	2021	2016	2017	2018	2019	2020	2021
Piétons	25	27	23	29	17	17	3	0	4	3	2	1
Cyclistes	22	24	20	17	16	15	2	2	1	3	0	0
2RM (cyclo ou moto)	65	86	67	86	45	60	4	7	2	5	3	3
Voiture (VT)	389	446	312	418	243	314	18	21	21	17	13	13
PL	16	21	21	27	18	22	1	3	0	0	1	
VU	28	21	18	49	18	36	2	0	1	2	0	1

PL : Poids lourds ; VU : Véhicules Utilitaires ; VT : Voitures de Tourisme ; 2RM : 2 roues motorisés
 Données consolidées, ONISR, requêtes TRAxY

Âges des victimes

	0-14 ans	15-17 ans	18-24 ans	25-29 ans	30-44 ans	45-54 ans	55-64 ans	65-74 ans	75 ans et +
Tués	0	1	2	0	2	7	5	1	4
Blessés	13	14	68	21	52	39	25	22	14
Dont Blessés Hospitalisés	5	8	36	8	25	19	13	17	6

Personnes tuées : personnes qui décèdent du fait et lors de l'accident ou dans les 30 jours qui suivent.
 Personnes blessées : « Blessés Hospitalisés BH » victimes hospitalisées plus de 24 heures
 « Blessés Légers BL » victimes ayant fait l'objet de soins médicaux mais n'ayant pas été admises plus de 24h à l'hôpital