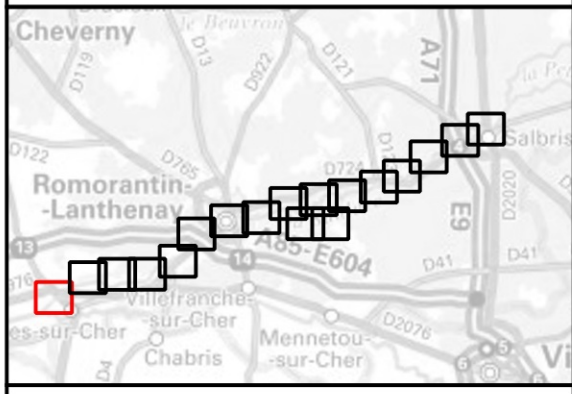
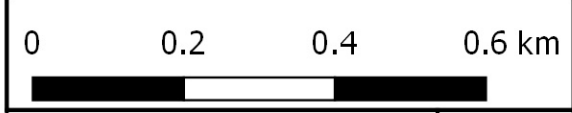


Annexe 8 : Hauteurs de submersion pour les plus hautes eaux connues

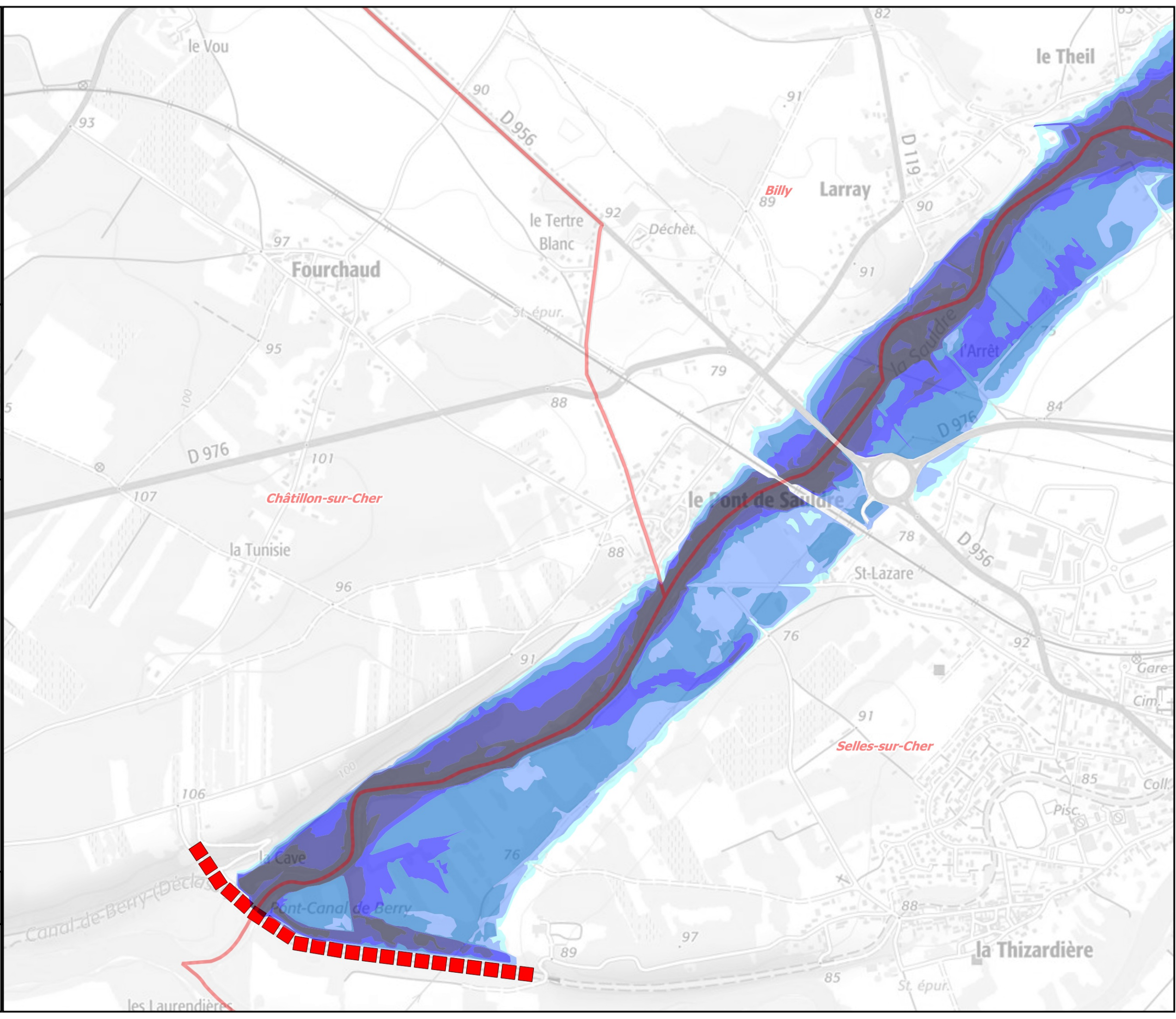
Planche 1/18



- Légende**
- Hauteurs de submersion
- entre 0 et 0,5 m
 - entre 0,5 et 1 m
 - entre 1 et 1,5 m
 - entre 1,5 et 2 m
 - entre 2 et 2,5 m
 - supérieure à 2,5 m
- Limites de la zone d'étude
- Limites de communes
- Limites de départements

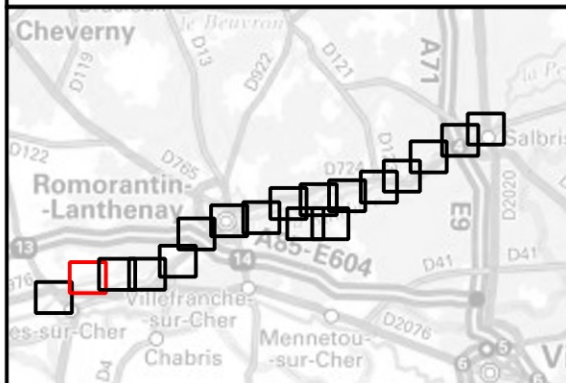


Cartographie :
DREAL Centre-Val de Loire /
SHPEC
Novembre 2019
Données © IGN



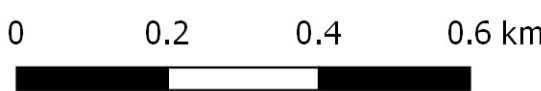
Annexe 8 : Hauteurs de submersion pour les plus hautes eaux connues

Planche 2/18

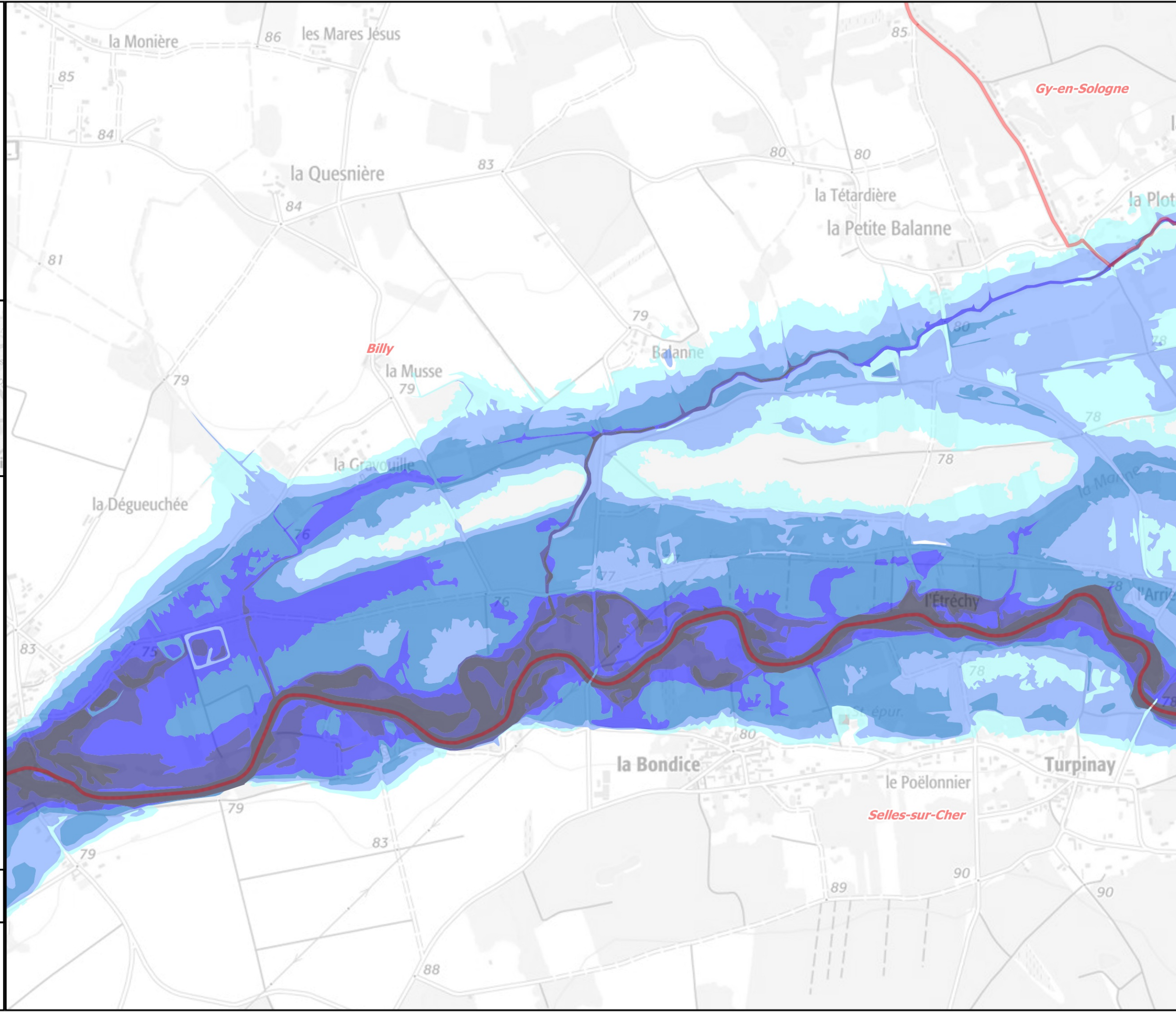


- ### Légende
- Hauteurs de submersion
- entre 0 et 0,5 m
 - entre 0,5 et 1 m
 - entre 1 et 1,5 m
 - entre 1,5 et 2 m
 - entre 2 et 2,5 m
 - supérieure à 2,5 m

- Limites de la zone d'étude
- Limites de communes
- Limites de départements

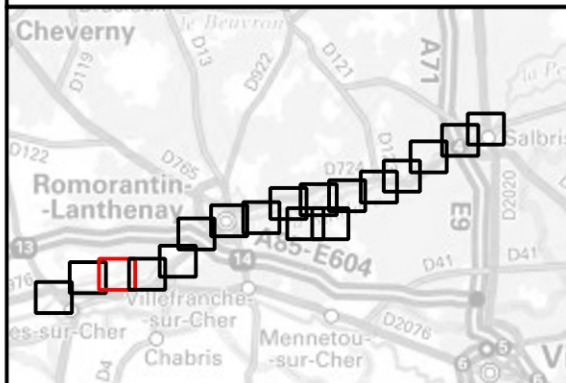


Cartographie :
DREAL Centre-Val de Loire /
SHPEC
Novembre 2019
Données © IGN



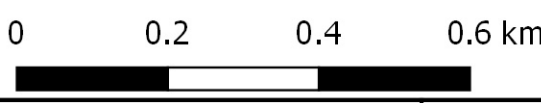
Annexe 8 : Hauteurs de submersion pour les plus hautes eaux connues

Planche 3/18

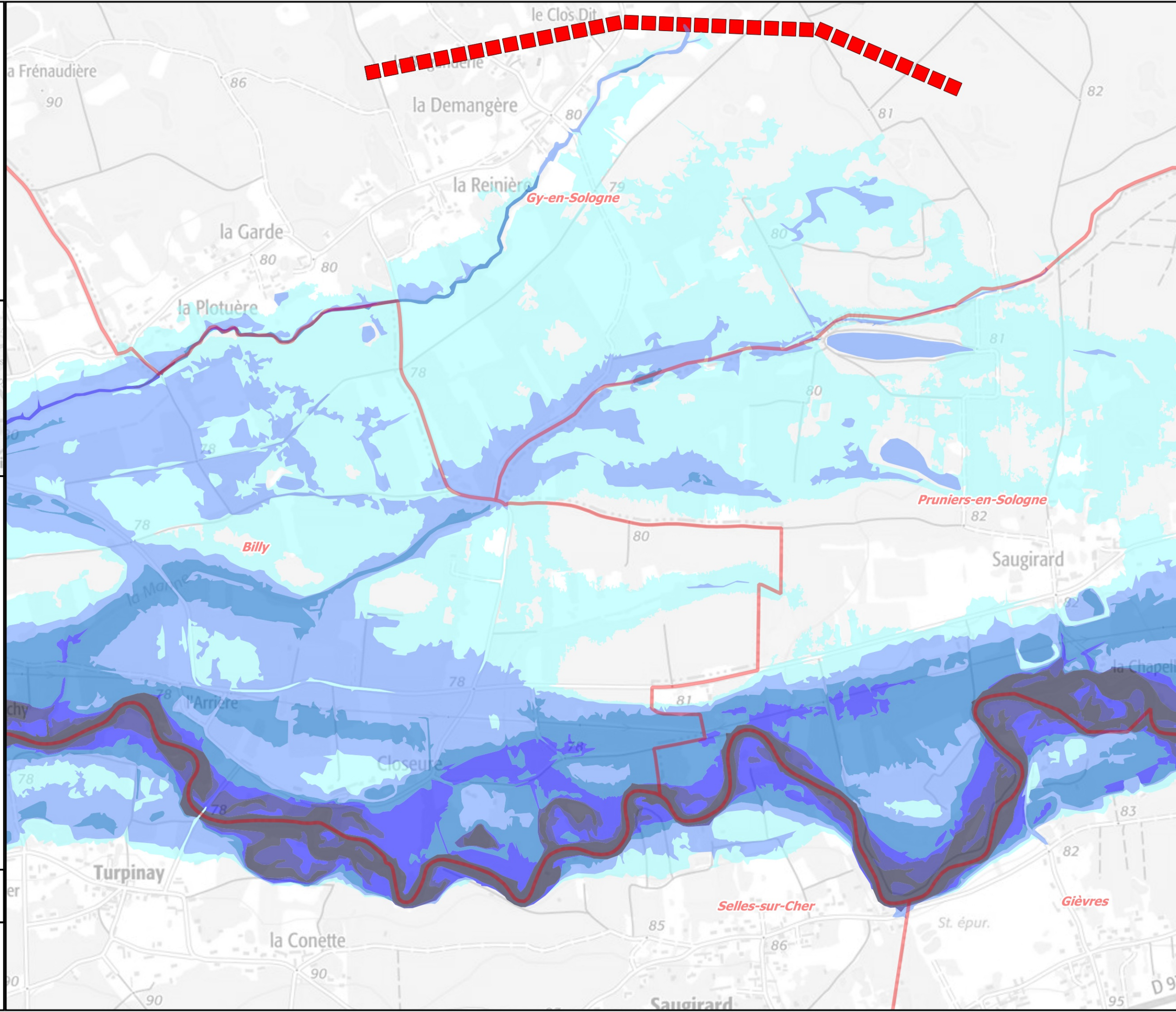


- Légende**
- Hauteurs de submersion
- entre 0 et 0,5 m
 - entre 0,5 et 1 m
 - entre 1 et 1,5 m
 - entre 1,5 et 2 m
 - entre 2 et 2,5 m
 - supérieure à 2,5 m

- Limites de la zone d'étude
- Limites de communes
- Limites de départements

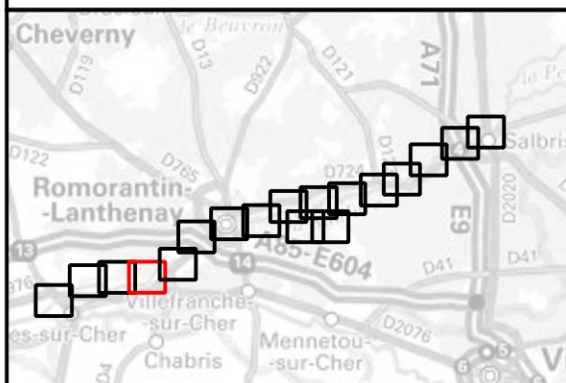


Cartographie :
DREAL Centre-Val de Loire /
SHPEC
Novembre 2019
Données © IGN



Annexe 8 : Hauteurs de submersion pour les plus hautes eaux connues

Planche 4/18



Légende

Hauteurs de submersion

- entre 0 et 0,5 m
- entre 0,5 et 1 m
- entre 1 et 1,5 m
- entre 1,5 et 2 m
- entre 2 et 2,5 m
- supérieure à 2,5 m

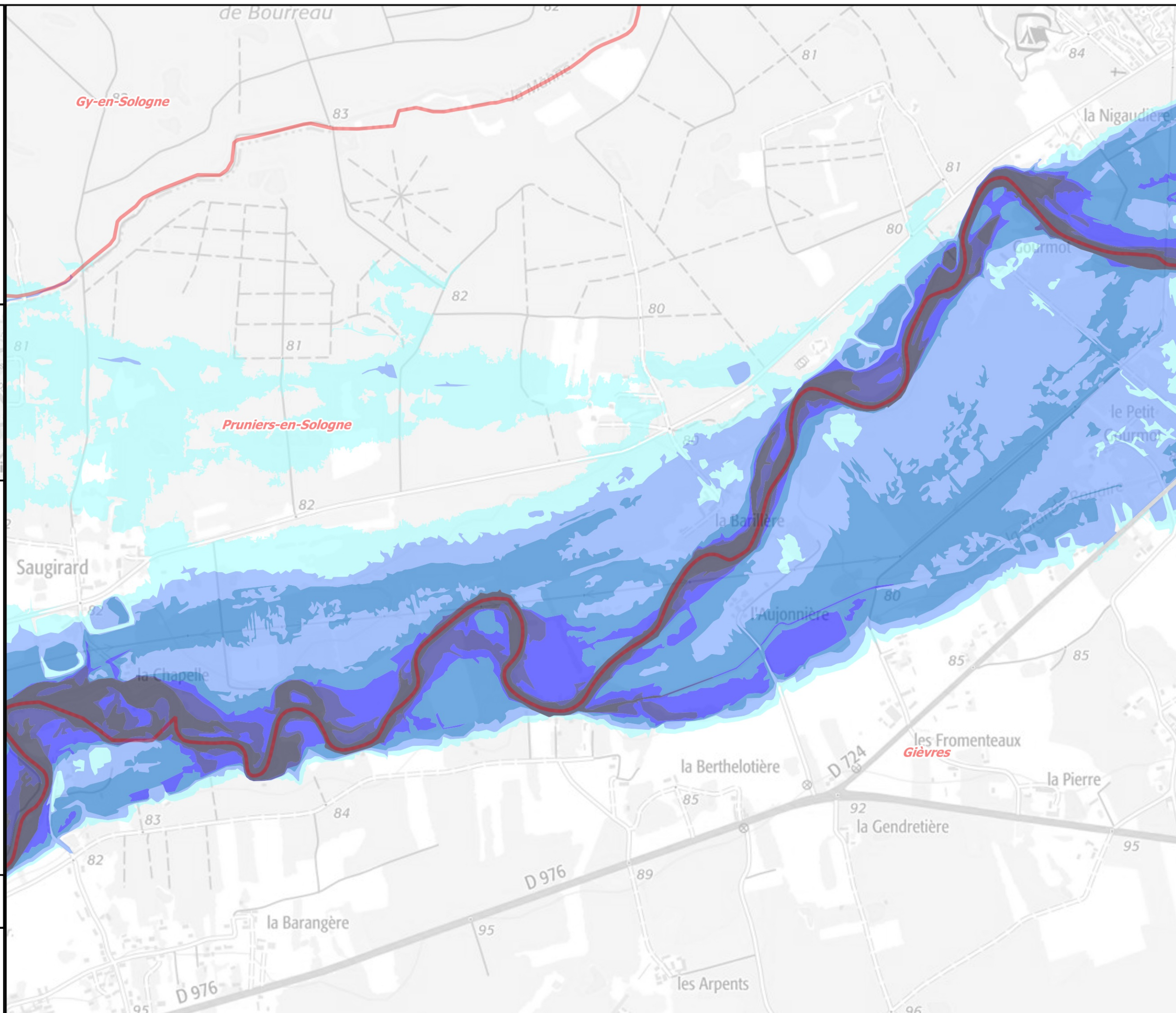
■ Limites de la zone d'étude

□ Limites de communes

□ Limites de départements

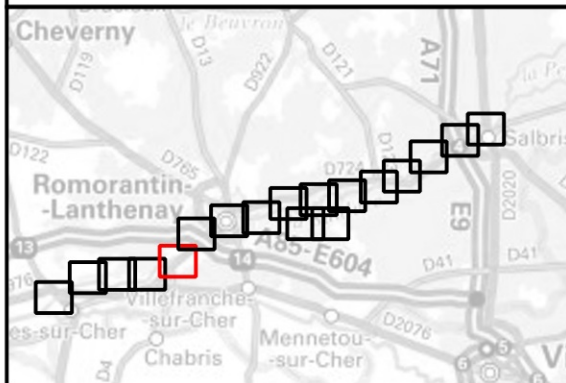
0 0.2 0.4 0.6 km

Cartographie :
DREAL Centre-Val de Loire /
SHPEC
Novembre 2019
Données © IGN



Annexe 8 : Hauteurs de submersion pour les plus hautes eaux connues

Planche 5/18



Légende

Hauteurs de submersion

- entre 0 et 0,5 m
- entre 0,5 et 1 m
- entre 1 et 1,5 m
- entre 1,5 et 2 m
- entre 2 et 2,5 m
- supérieure à 2,5 m

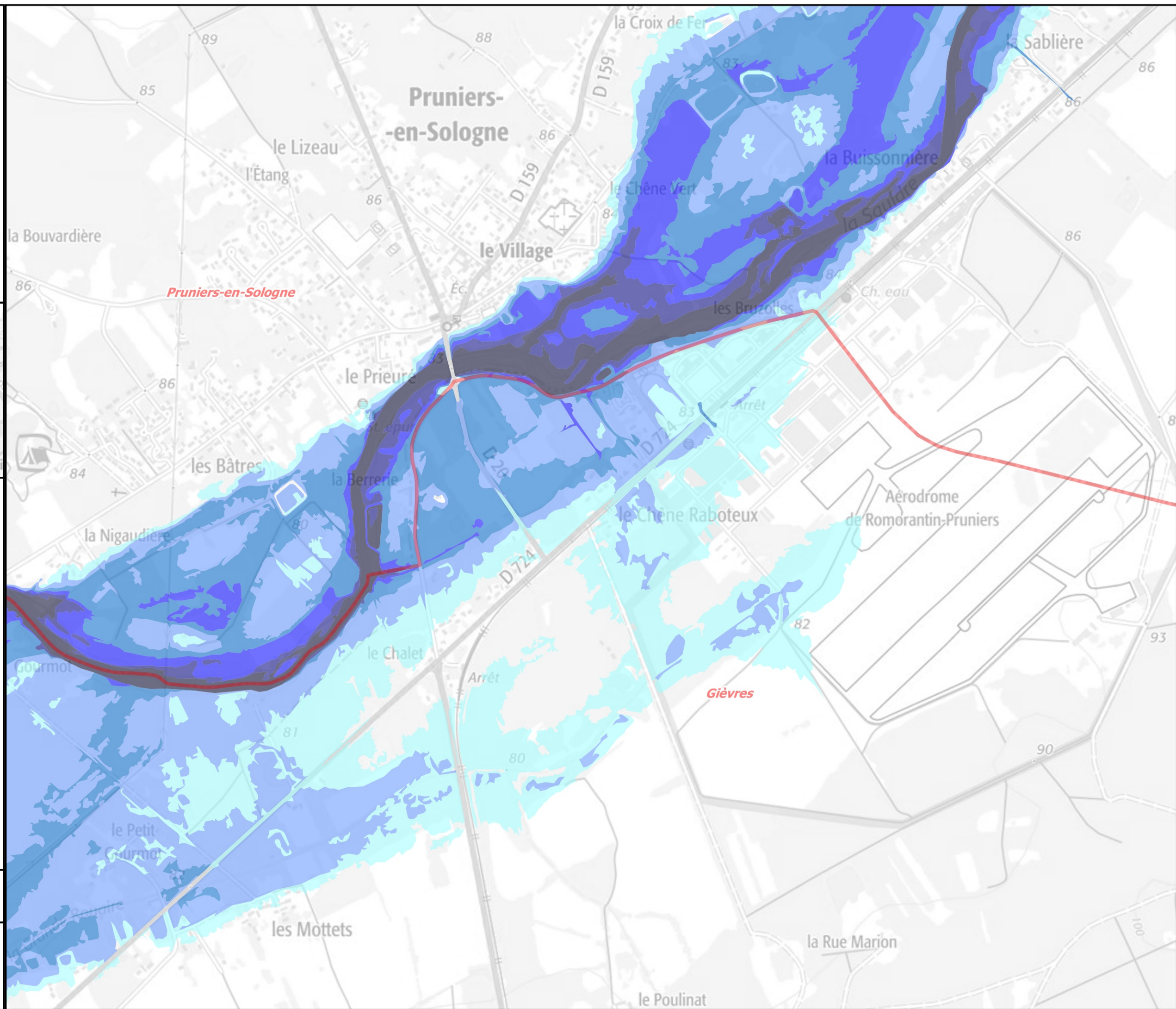
■ Limites de la zone d'étude

□ Limites de communes

□ Limites de départements

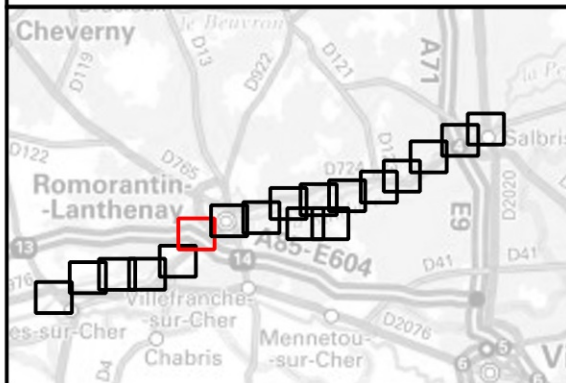
0 0.2 0.4 0.6 km

Cartographie :
DREAL Centre-Val de Loire /
SHPEC
Novembre 2019
Données © IGN



Annexe 8 : Hauteurs de submersion pour les plus hautes eaux connues

Planche 6/18



Légende

Hauteurs de submersion

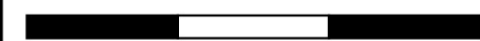
- entre 0 et 0,5 m
- entre 0,5 et 1 m
- entre 1 et 1,5 m
- entre 1,5 et 2 m
- entre 2 et 2,5 m
- supérieure à 2,5 m

Limites de la zone d'étude

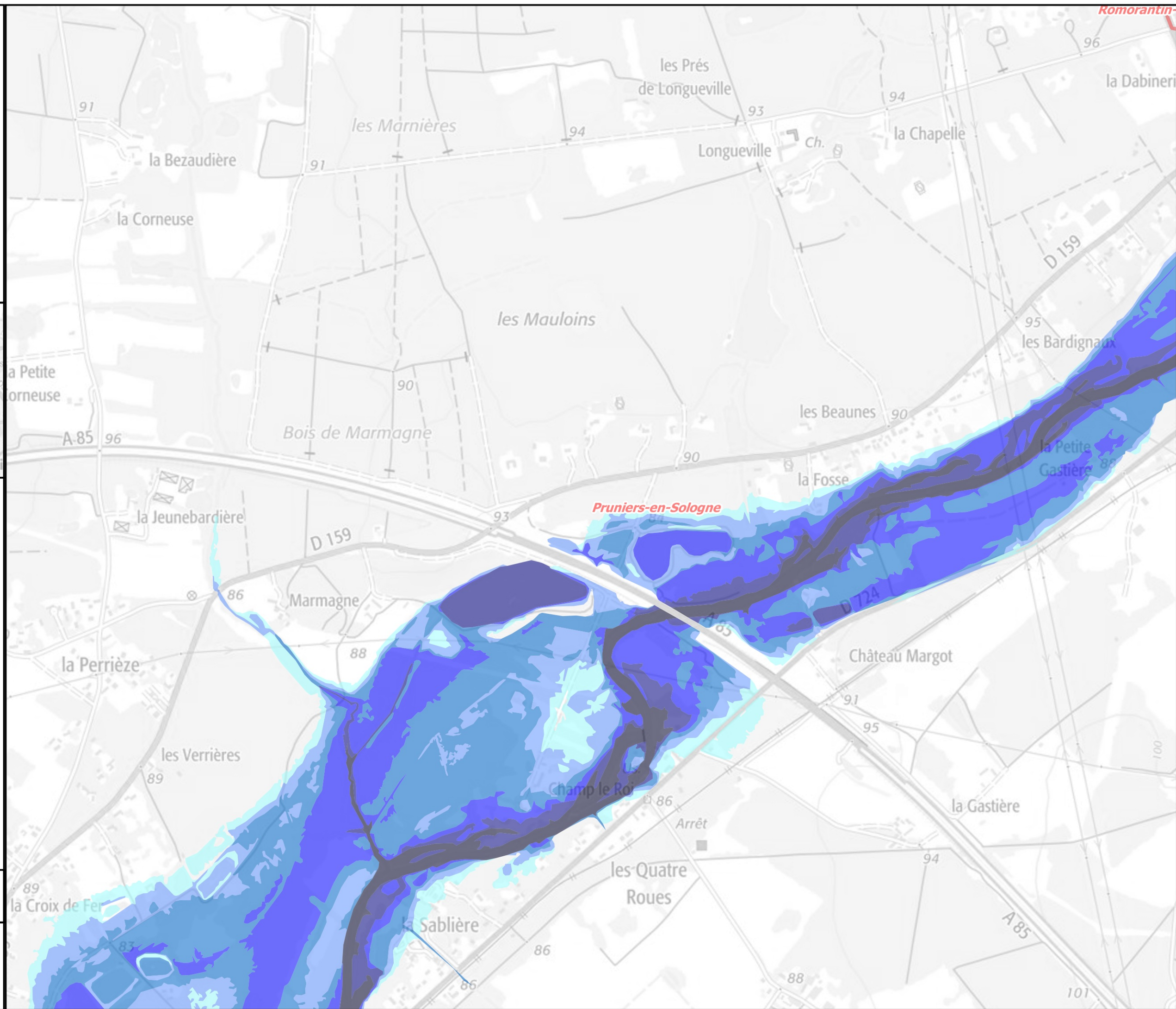
Limites de communes

Limites de départements

0 0.2 0.4 0.6 km

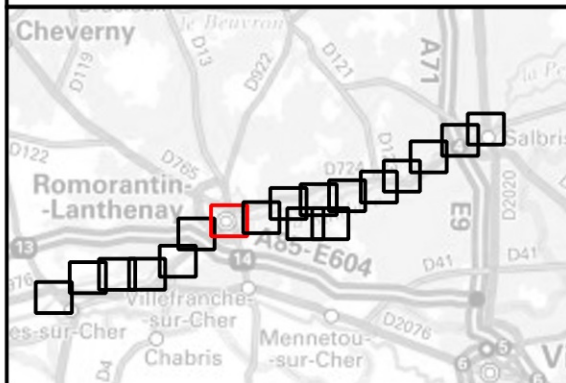


Cartographie :
DREAL Centre-Val de Loire /
SHPEC
Novembre 2019
Données © IGN



Annexe 8 : Hauteurs de submersion pour les plus hautes eaux connues

Planche 7/18



Légende

Hauteurs de submersion

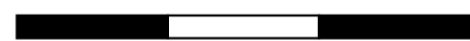
- entre 0 et 0,5 m
- entre 0,5 et 1 m
- entre 1 et 1,5 m
- entre 1,5 et 2 m
- entre 2 et 2,5 m
- supérieure à 2,5 m

■ Limites de la zone d'étude

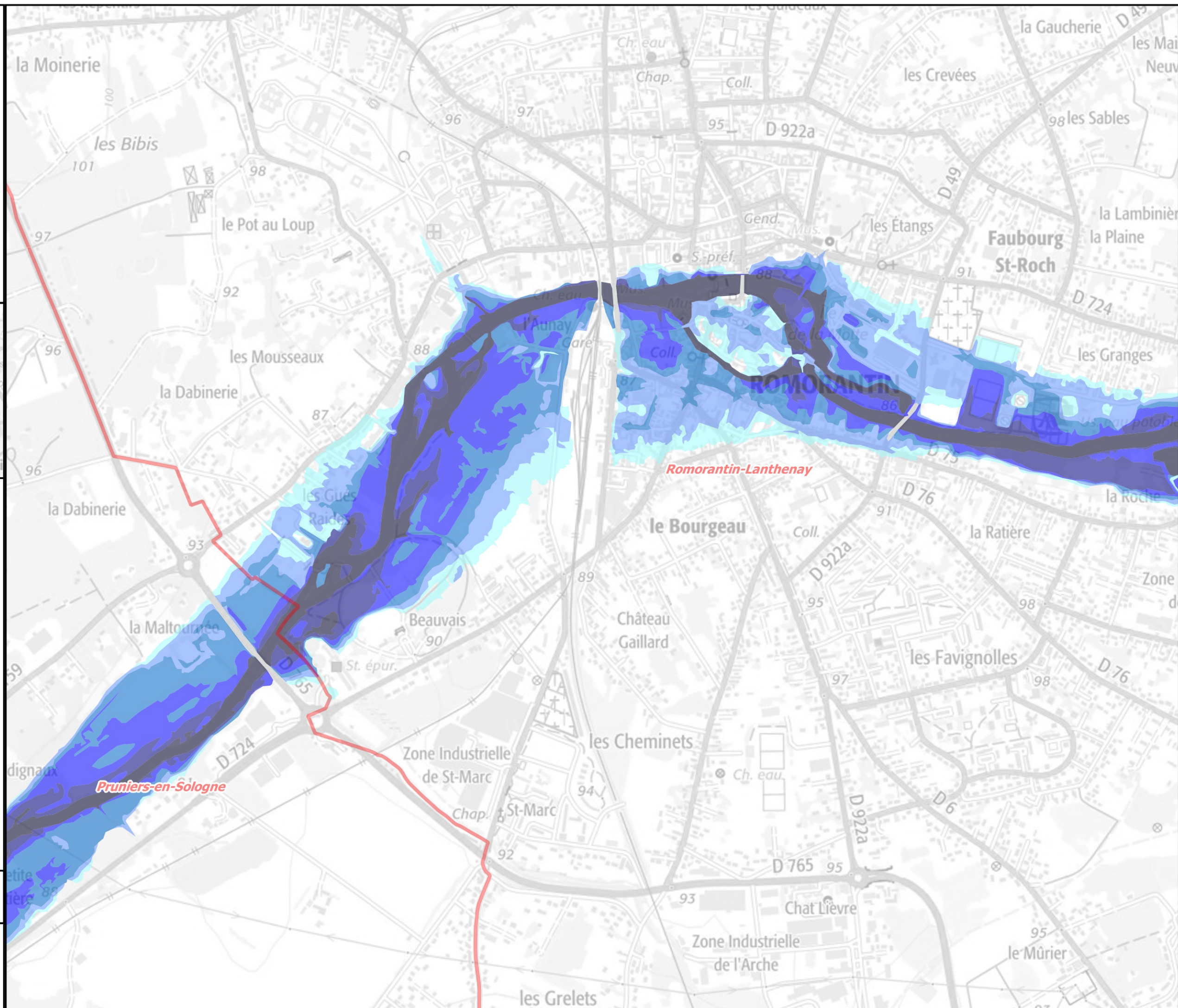
□ Limites de communes

□ Limites de départements

0 0.2 0.4 0.6 km

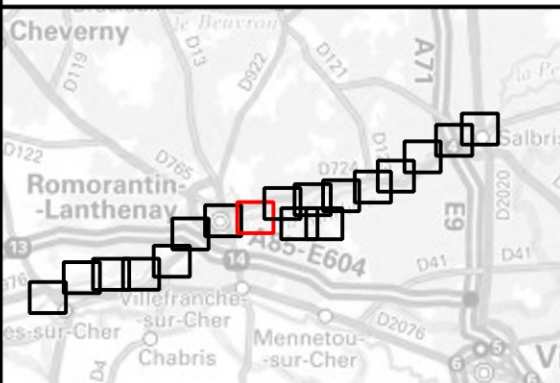


Cartographie :
DREAL Centre-Val de Loire /
SHPEC
Novembre 2019
Données © IGN



Annexe 8 : Hauteurs de submersion pour les plus hautes eaux connues

Planche 8/18



Légende

Hauteurs de submersion

- entre 0 et 0,5 m
- entre 0,5 et 1 m
- entre 1 et 1,5 m
- entre 1,5 et 2 m
- entre 2 et 2,5 m
- supérieure à 2,5 m

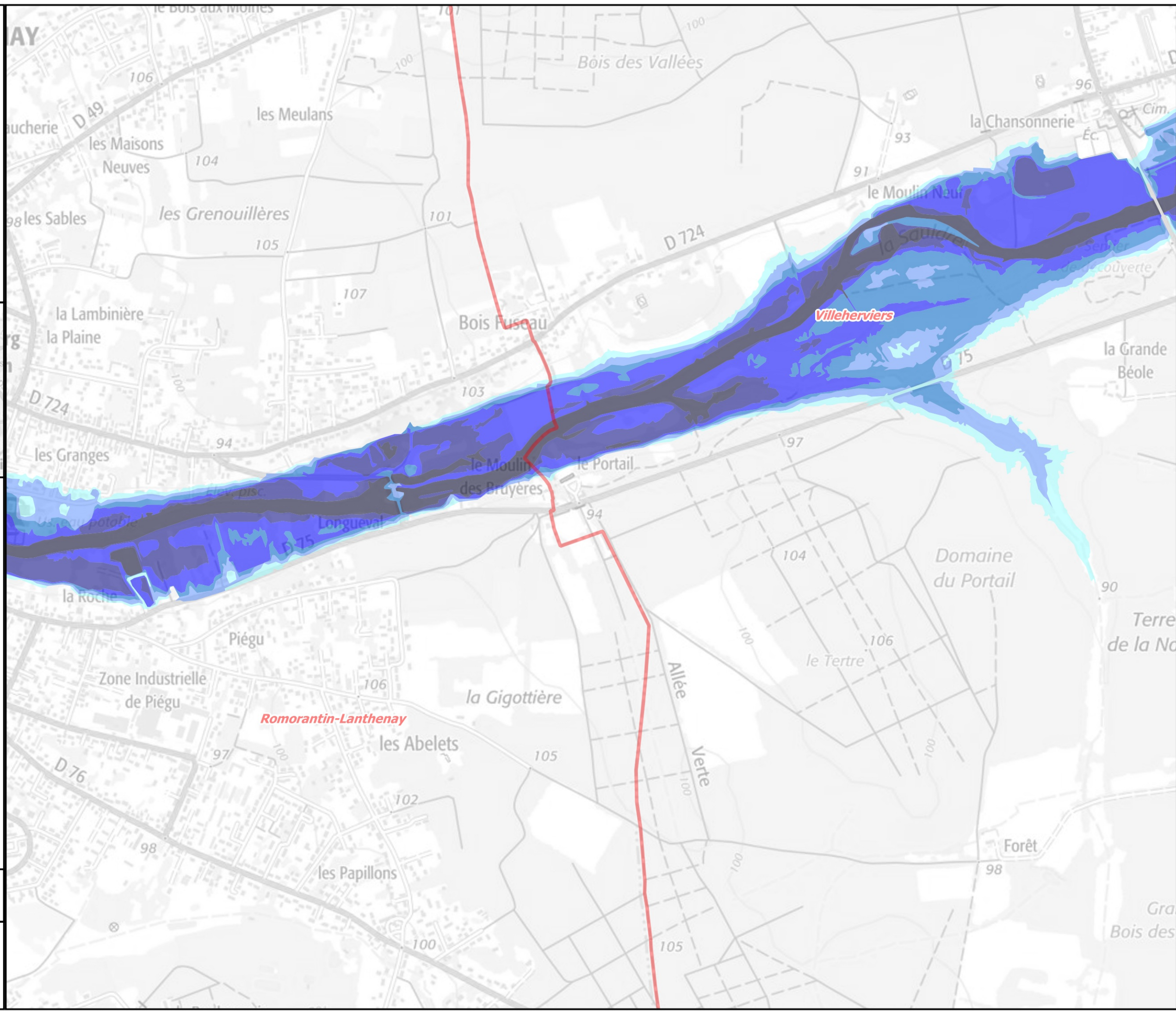
Limites de la zone d'étude

Limites de communes

Limites de départements

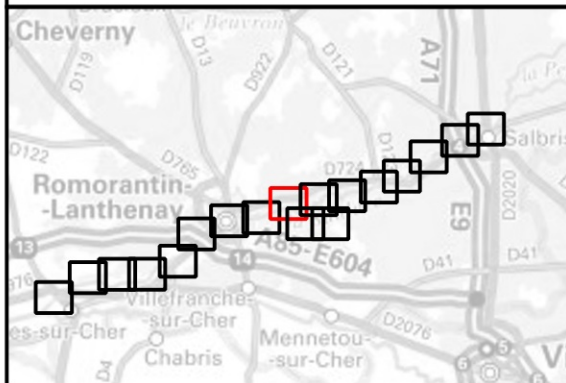
0 0.2 0.4 0.6 km

Cartographie :
DREAL Centre-Val de Loire /
SHPEC
Novembre 2019
Données © IGN



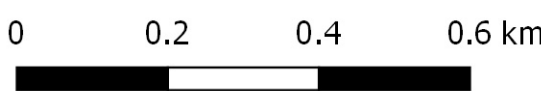
Annexe 8 : Hauteurs de submersion pour les plus hautes eaux connues

Planche 9/18

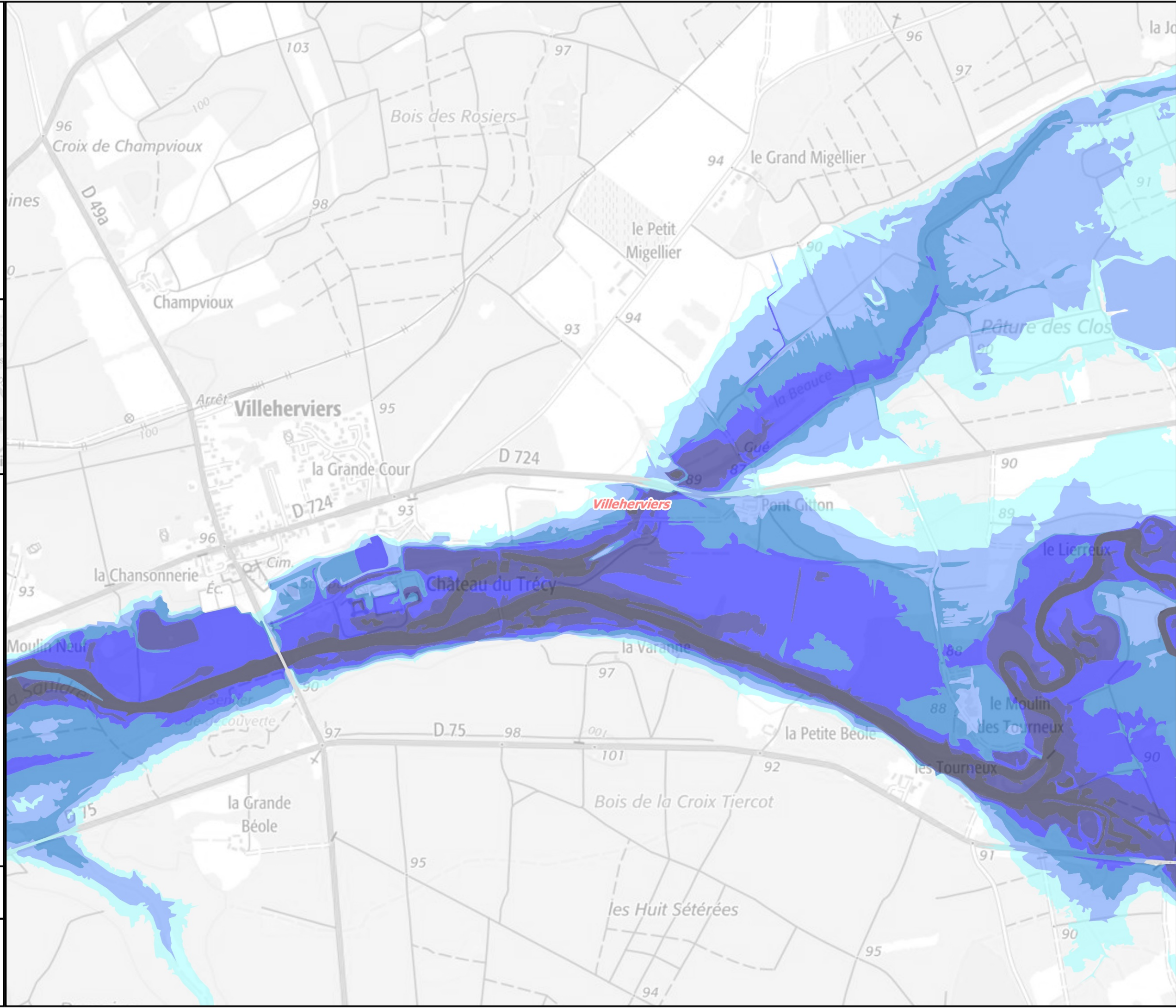


- Légende**
- Hauteurs de submersion
- entre 0 et 0,5 m
 - entre 0,5 et 1 m
 - entre 1 et 1,5 m
 - entre 1,5 et 2 m
 - entre 2 et 2,5 m
 - supérieure à 2,5 m

- Limites de la zone d'étude
- Limites de communes
- Limites de départements

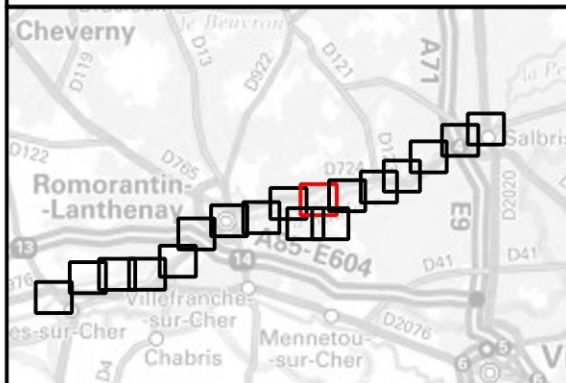


Cartographie :
DREAL Centre-Val de Loire /
SHPEC
Novembre 2019
Données © IGN

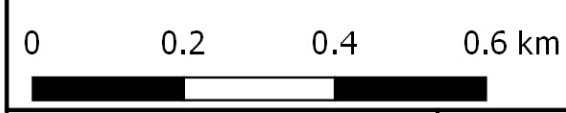


Annexe 8 : Hauteurs de submersion pour les plus hautes eaux connues

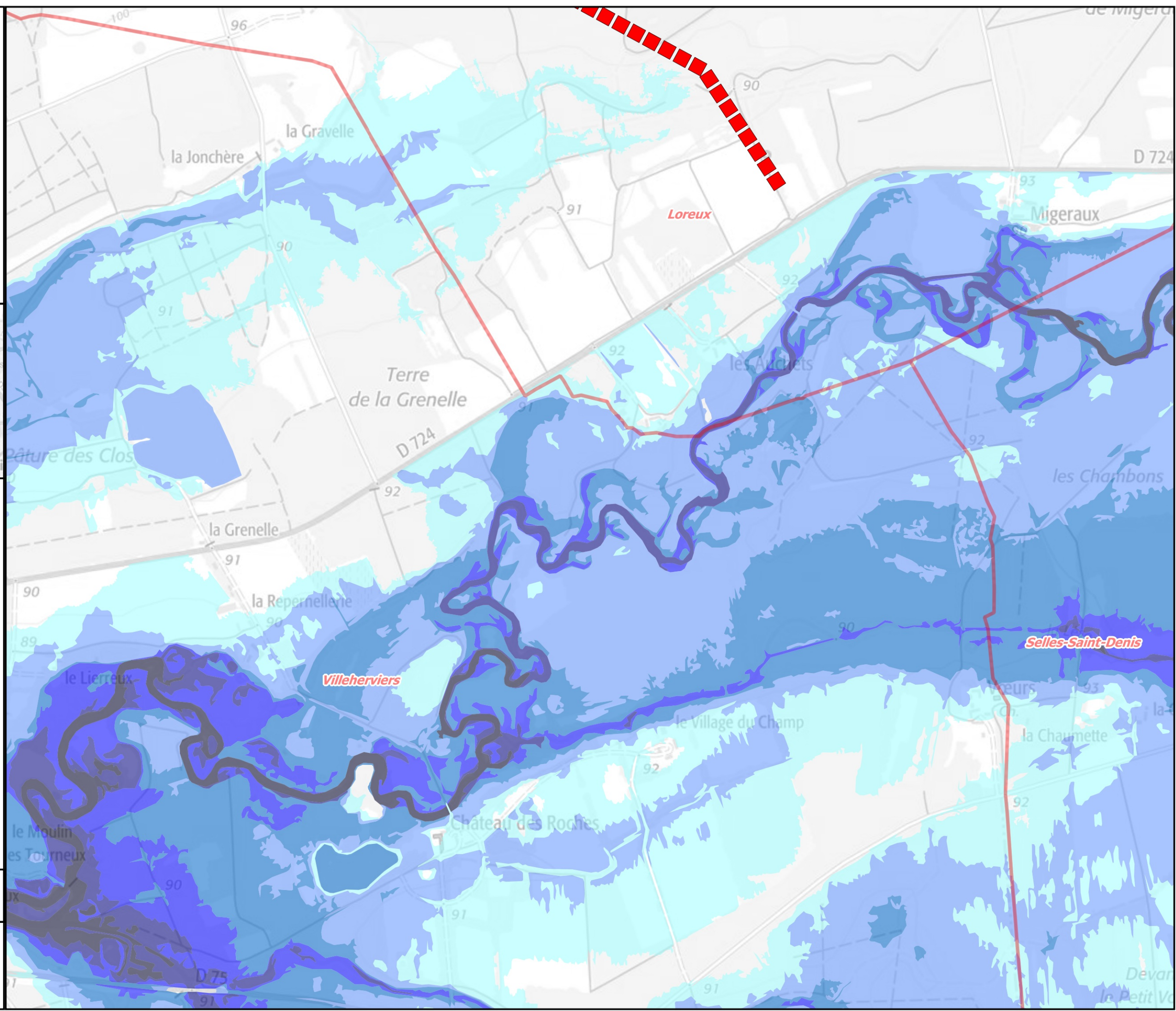
Planche 10/18



- Légende**
- Hauteurs de submersion
- entre 0 et 0,5 m
 - entre 0,5 et 1 m
 - entre 1 et 1,5 m
 - entre 1,5 et 2 m
 - entre 2 et 2,5 m
 - supérieure à 2,5 m
- Limites de la zone d'étude
- Limites de communes
- Limites de départements

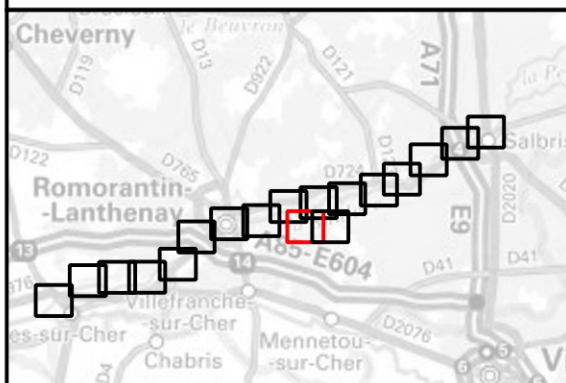


Cartographie :
DREAL Centre-Val de Loire /
SHPEC
Novembre 2019
Données © IGN



Annexe 8 : Hauteurs de submersion pour les plus hautes eaux connues

Planche 11/18



Légende

Hauteurs de submersion

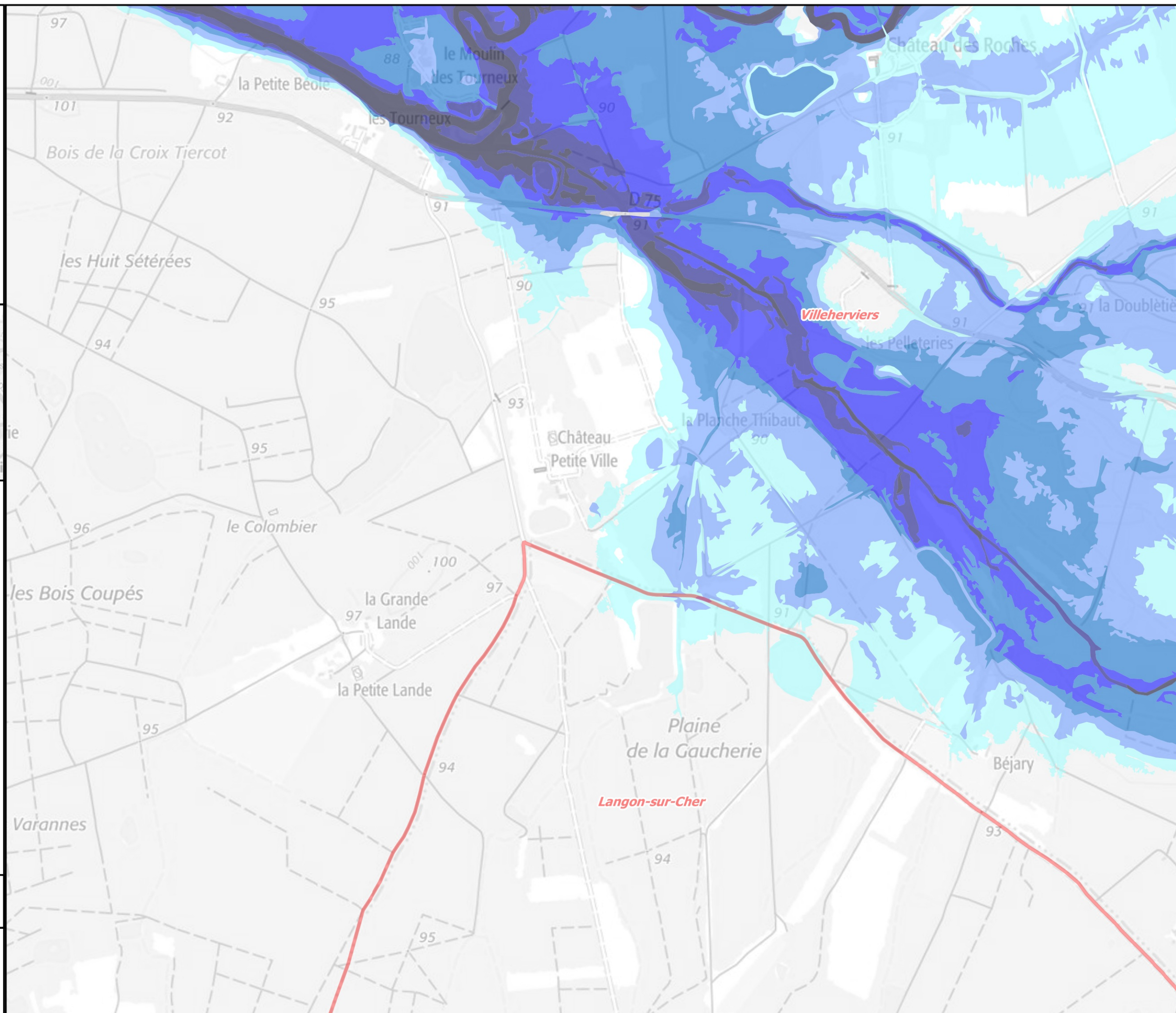
- entre 0 et 0,5 m
- entre 0,5 et 1 m
- entre 1 et 1,5 m
- entre 1,5 et 2 m
- entre 2 et 2,5 m
- supérieure à 2,5 m

Limites de la zone d'étude

- Limites de communes
- Limites de départements

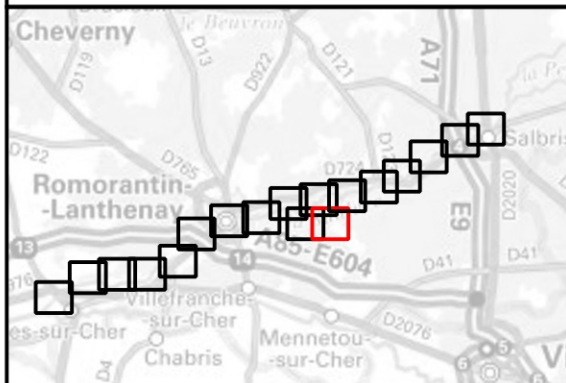
0 0.2 0.4 0.6 km

Cartographie :
DREAL Centre-Val de Loire /
SHPEC
Novembre 2019
Données © IGN



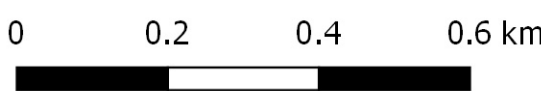
Annexe 8 : Hauteurs de submersion pour les plus hautes eaux connues

Planche 12/18

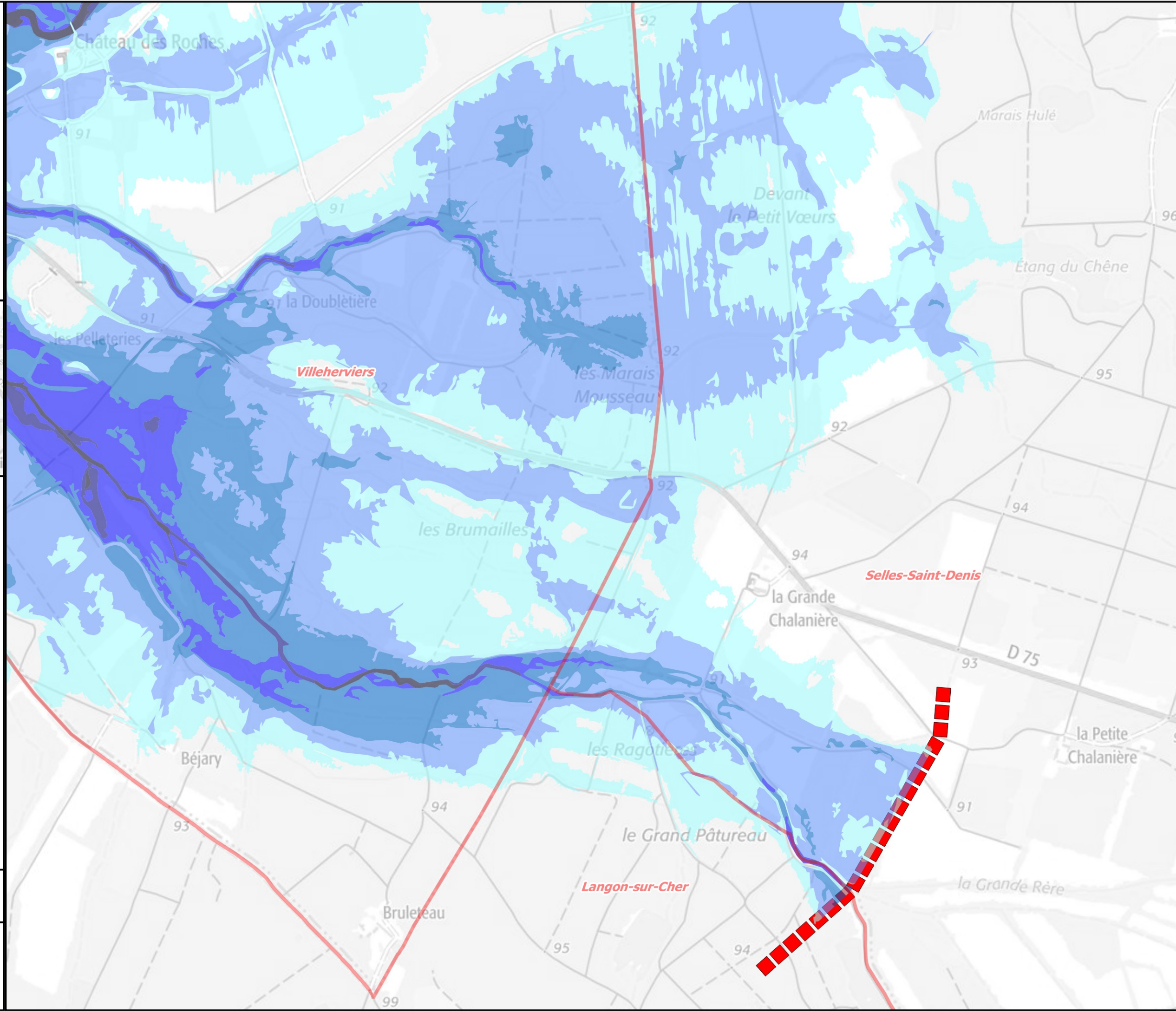


- Légende**
- Hauteurs de submersion
- entre 0 et 0,5 m
 - entre 0,5 et 1 m
 - entre 1 et 1,5 m
 - entre 1,5 et 2 m
 - entre 2 et 2,5 m
 - supérieure à 2,5 m

- Limites de la zone d'étude
- Limites de communes
- Limites de départements

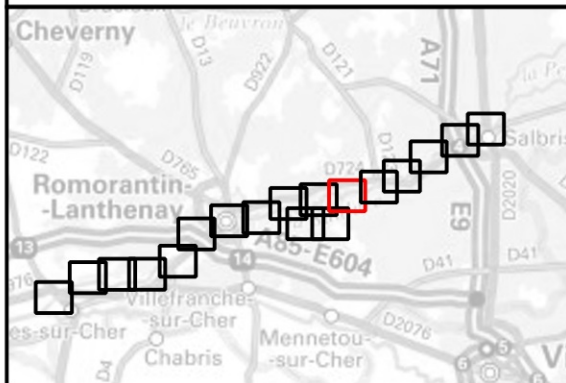


Cartographie :
DREAL Centre-Val de Loire /
SHPEC
Novembre 2019
Données © IGN



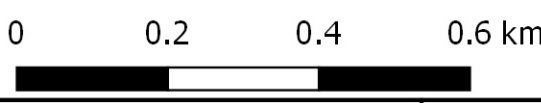
Annexe 8 : Hauteurs de submersion pour les plus hautes eaux connues

Planche 13/18

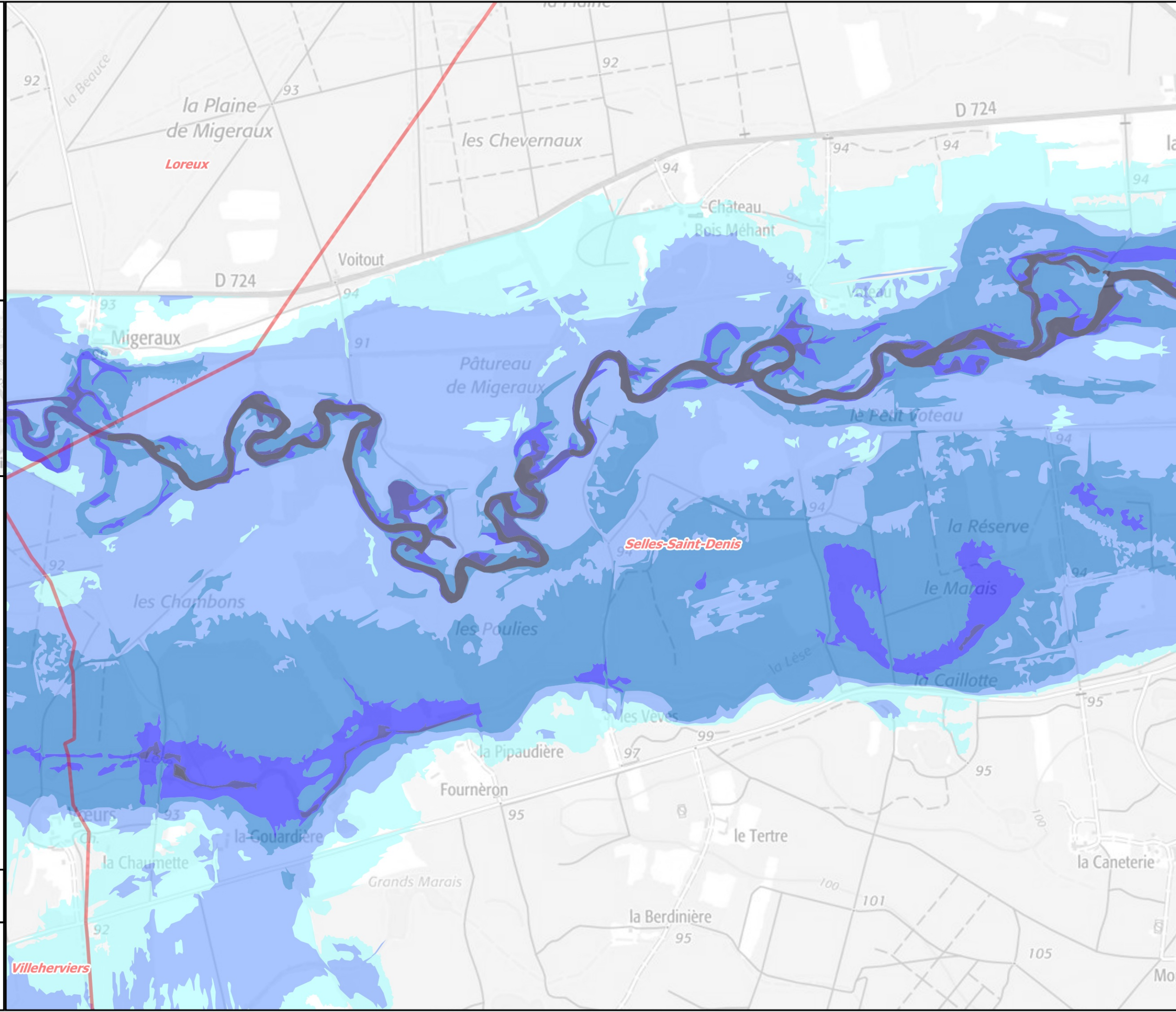


- Légende**
- Hauteurs de submersion
- entre 0 et 0,5 m
 - entre 0,5 et 1 m
 - entre 1 et 1,5 m
 - entre 1,5 et 2 m
 - entre 2 et 2,5 m
 - supérieure à 2,5 m

- Limites de la zone d'étude
- Limites de communes
- Limites de départements

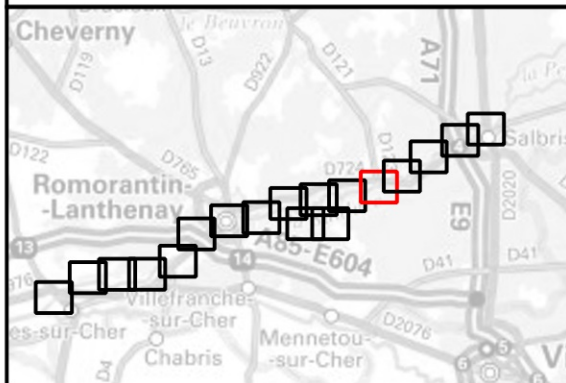


Cartographie :
DREAL Centre-Val de Loire /
SHPEC
Novembre 2019
Données © IGN

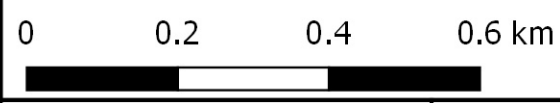


Annexe 8 : Hauteurs de submersion pour les plus hautes eaux connues

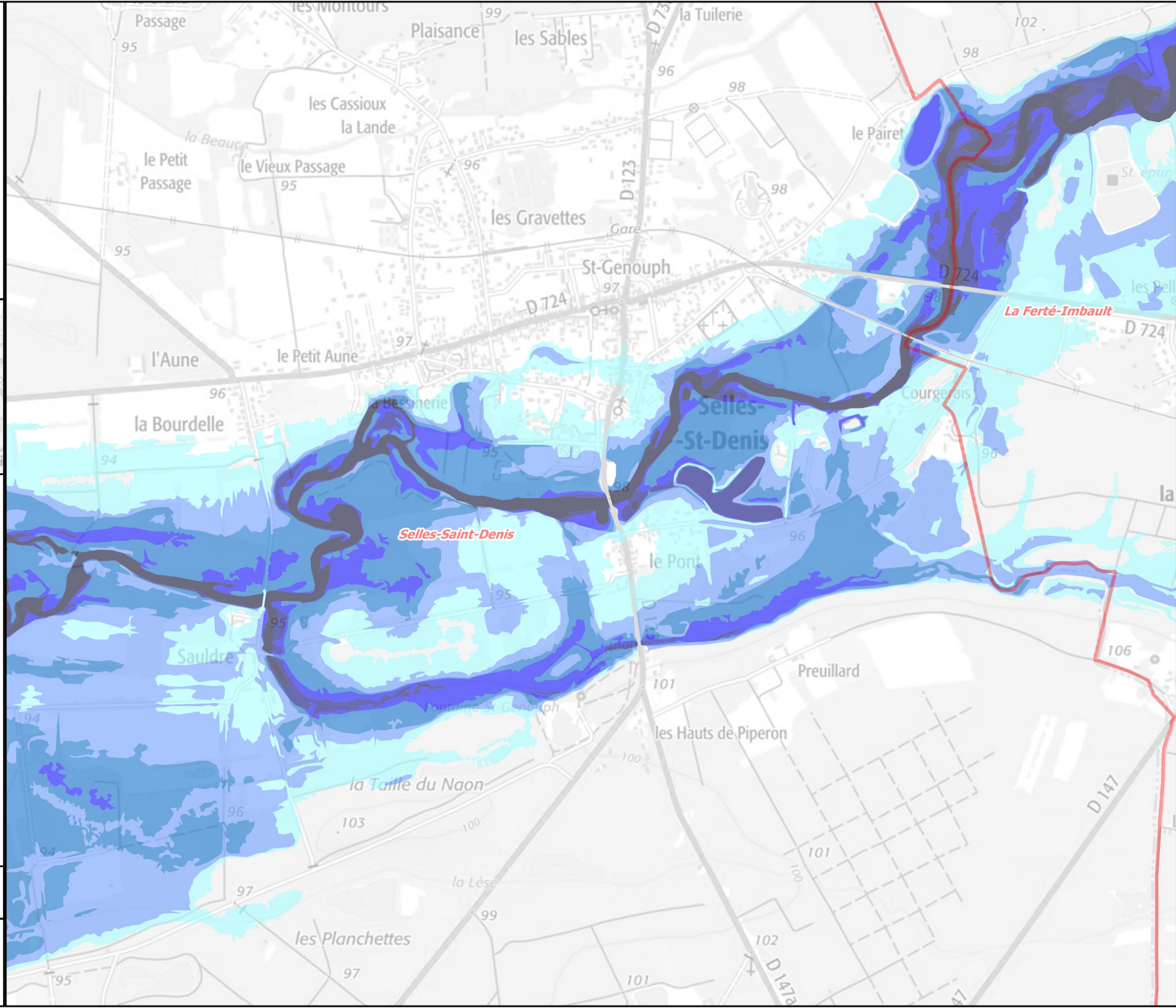
Planche 14/18



- Légende**
- Hauteurs de submersion
- entre 0 et 0,5 m
 - entre 0,5 et 1 m
 - entre 1 et 1,5 m
 - entre 1,5 et 2 m
 - entre 2 et 2,5 m
 - supérieure à 2,5 m
- Limites de la zone d'étude
- Limites de communes
- Limites de départements

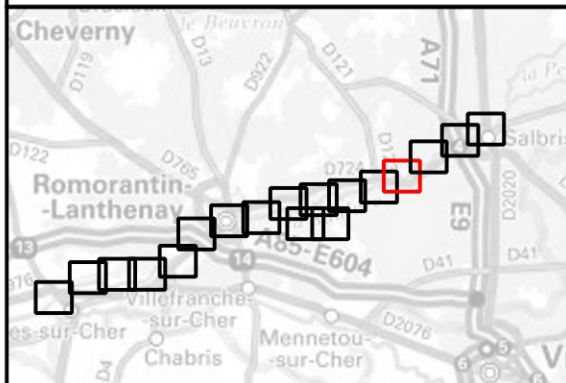


Cartographie :
DREAL Centre-Val de Loire /
SHPEC
Novembre 2019
Données © IGN



Annexe 8 : Hauteurs de submersion pour les plus hautes eaux connues

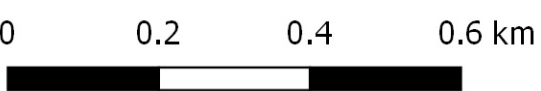
Planche 15/18



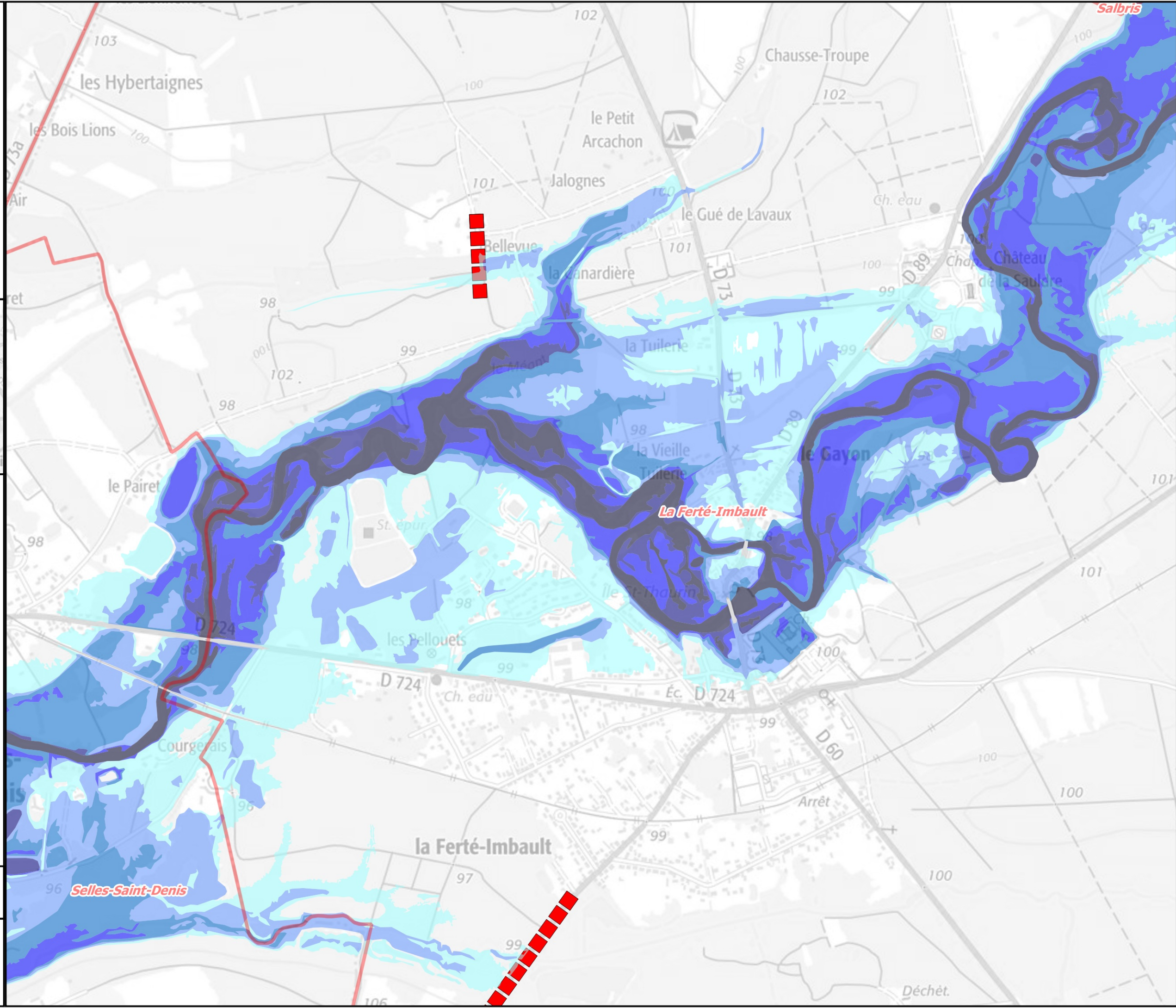
Légende

- Hauteurs de submersion
- entre 0 et 0,5 m
 - entre 0,5 et 1 m
 - entre 1 et 1,5 m
 - entre 1,5 et 2 m
 - entre 2 et 2,5 m
 - supérieure à 2,5 m

- Limites de la zone d'étude
- Limites de communes
- Limites de départements

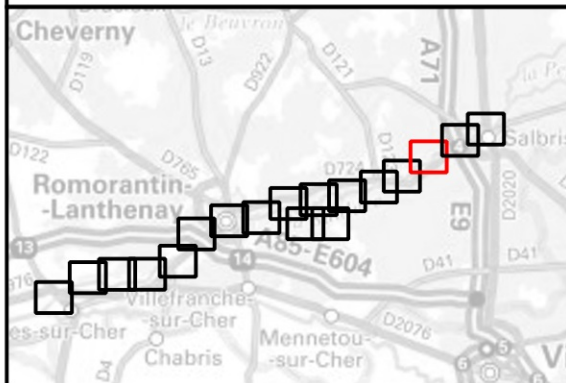


Cartographie :
DREAL Centre-Val de Loire /
SHPEC
Novembre 2019
Données © IGN



Annexe 8 : Hauteurs de submersion pour les plus hautes eaux connues

Planche 16/18



Légende

Hauteurs de submersion

- entre 0 et 0,5 m
- entre 0,5 et 1 m
- entre 1 et 1,5 m
- entre 1,5 et 2 m
- entre 2 et 2,5 m
- supérieure à 2,5 m

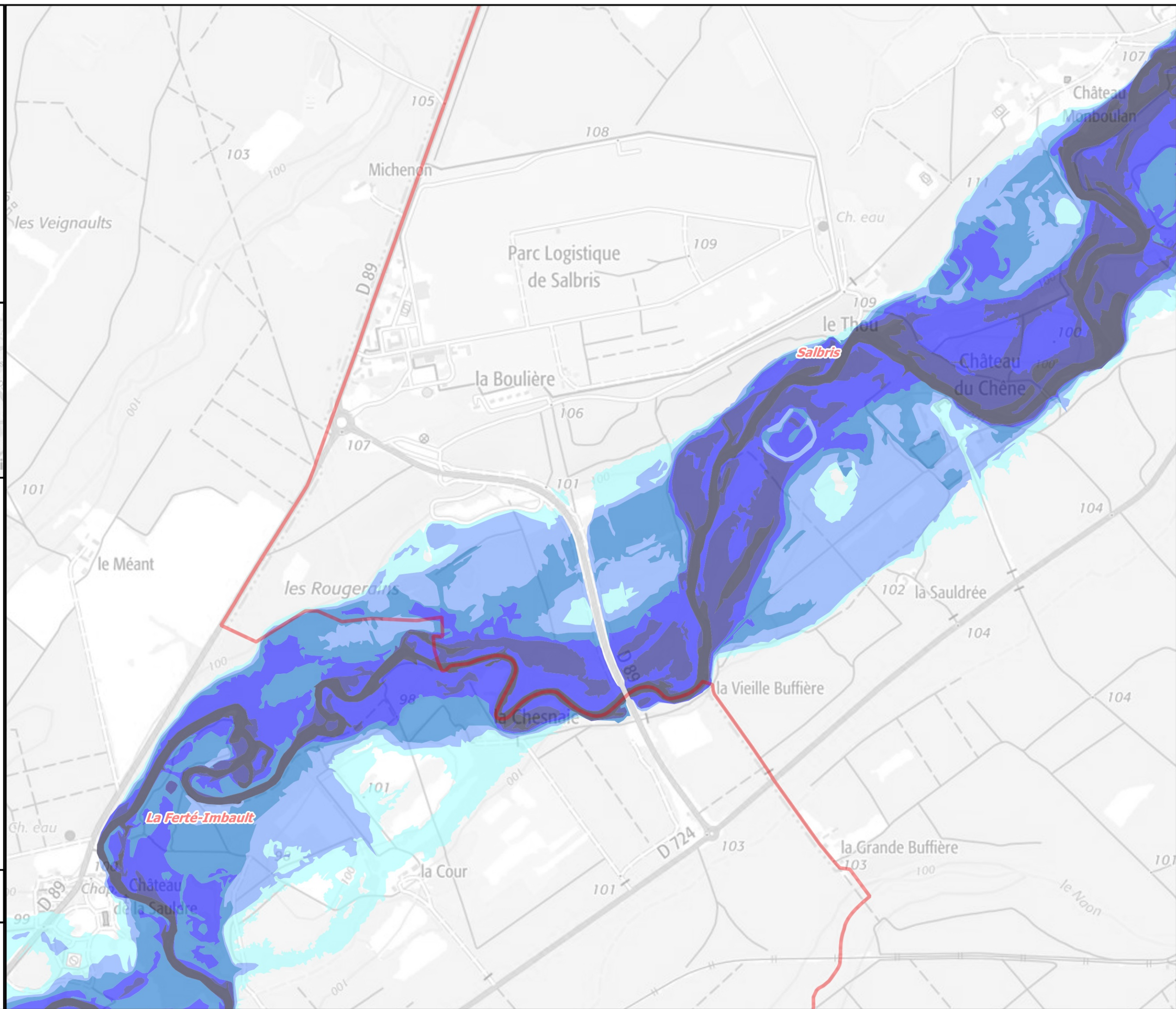
■ Limites de la zone d'étude

□ Limites de communes

□ Limites de départements

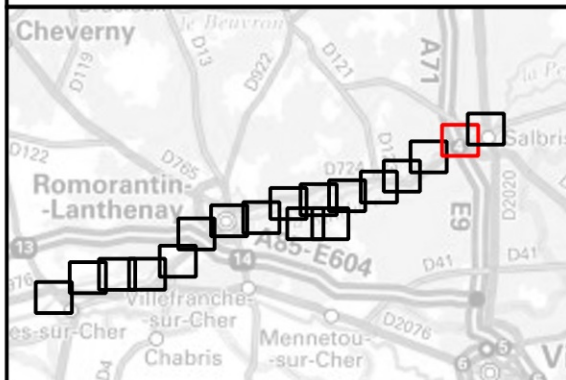
0 0.2 0.4 0.6 km

Cartographie :
DREAL Centre-Val de Loire /
SHPEC
Novembre 2019
Données © IGN



Annexe 8 : Hauteurs de submersion pour les plus hautes eaux connues

Planche 17/18



Légende

Hauteurs de submersion

- entre 0 et 0,5 m
- entre 0,5 et 1 m
- entre 1 et 1,5 m
- entre 1,5 et 2 m
- entre 2 et 2,5 m
- supérieure à 2,5 m

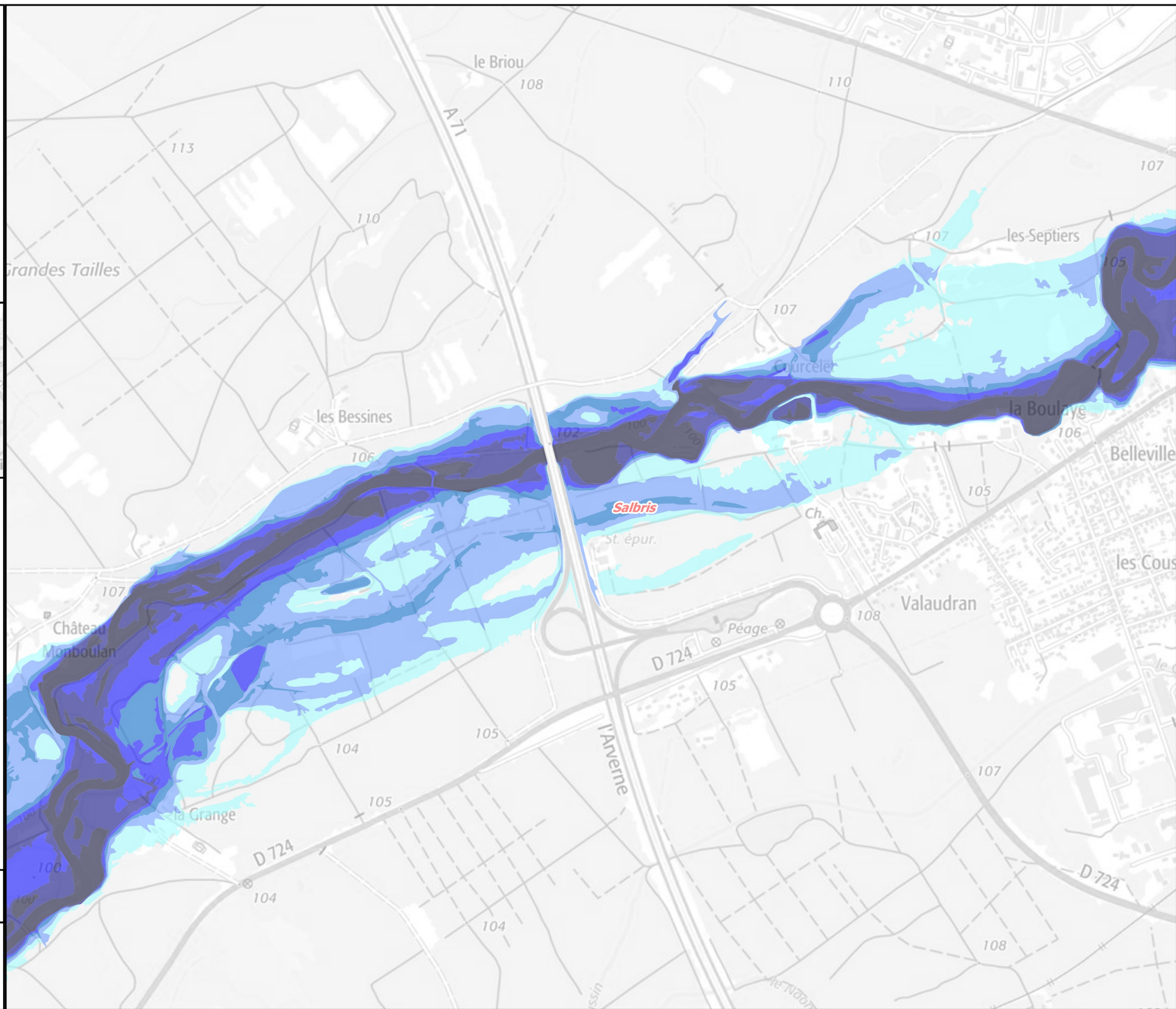
■ Limites de la zone d'étude

□ Limites de communes

□ Limites de départements

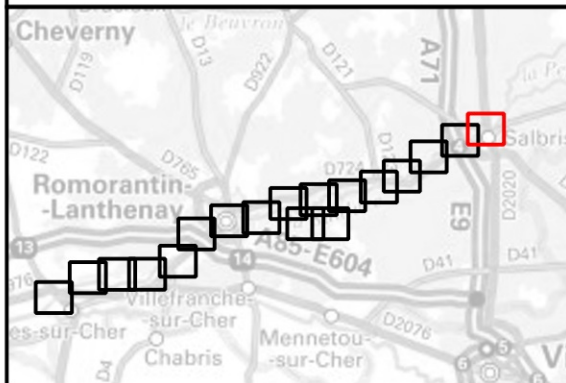
0 0.2 0.4 0.6 km

Cartographie :
DREAL Centre-Val de Loire /
SHPEC
Novembre 2019
Données © IGN



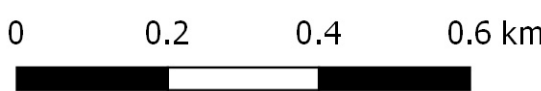
Annexe 8 : Hauteurs de submersion pour les plus hautes eaux connues

Planche 18/18



- Légende**
- Hauteurs de submersion
- entre 0 et 0,5 m
 - entre 0,5 et 1 m
 - entre 1 et 1,5 m
 - entre 1,5 et 2 m
 - entre 2 et 2,5 m
 - supérieure à 2,5 m

- Limites de la zone d'étude
- Limites de communes
- Limites de départements



Cartographie :
DREAL Centre-Val de Loire /
SHPEC
Novembre 2019
Données © IGN

