



Recensement 2014 - Résidences principales

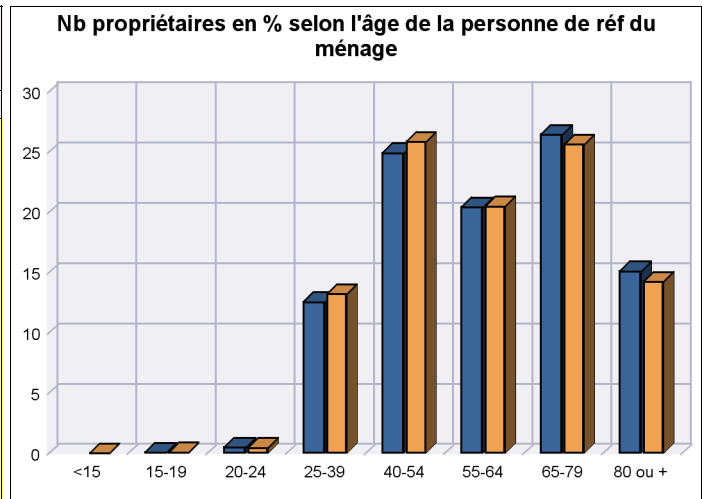
Caractéristiques des ménages propriétaires de leur logement

200000800-CC Coeur de Sologne (zonage : Epci_2017)

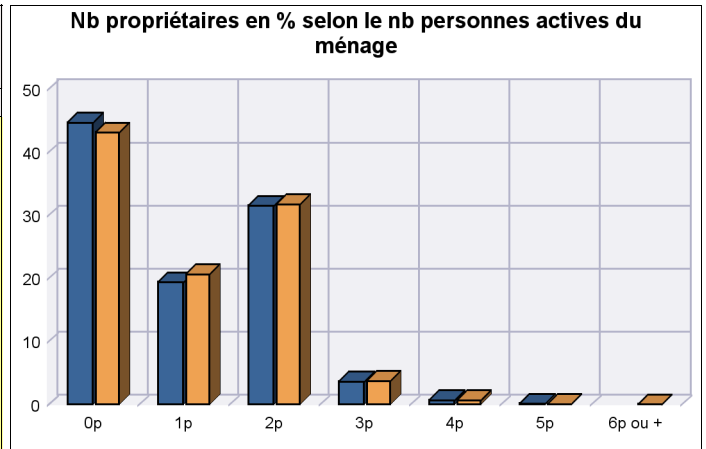
Légende >>

zone zone réf

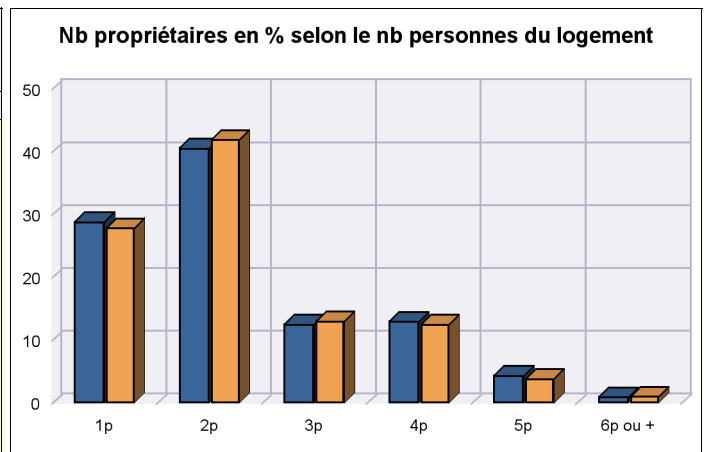
Age personne réf du ménage	Nb propriétaires	%	zone réf. : Dep17_41-Loir-et-Cher	
			Nb propriétaires	%
Moins de 15 ans			8	0,01
15 à 19 ans	2	0,06	71	0,07
20 à 24 ans	15	0,48	456	0,45
25 à 39 ans	399	12,55	13 384	13,23
40 à 54 ans	793	24,93	26 158	25,86
55 à 64 ans	650	20,43	20 742	20,50
65 à 79 ans	841	26,43	25 934	25,64
80 ans ou plus	481	15,11	14 413	14,25
Total	3 182	100	101 167	100



Nb pers actives du ménage	Nb propriétaires	%	zone réf. : Dep17_41-Loir-et-Cher	
			Nb propriétaires	%
0 personne	1 422	44,69	43 610	43,11
1 personne	616	19,36	20 900	20,66
2 personnes	1 002	31,5	32 098	31,73
3 personnes	115	3,63	3 792	3,75
4 personnes	22	0,7	682	0,67
5 personnes	4	0,13	76	0,08
6 personnes ou plus			8	0,01
Total	3 182	100	101 167	100



Nb pers du logement	Nb propriétaires	%	zone réf. : Dep17_41-Loir-et-Cher	
			Nb propriétaires	%
1 personne	916	28,8	28 153	27,83
2 personnes	1 289	40,52	42 364	41,88
3 personnes	397	12,48	13 123	12,97
4 personnes	412	12,94	12 630	12,48
5 personnes	138	4,33	3 882	3,84
6 personnes ou plus	30	0,93	1 015	1
Total	3 182	100	101 167	100



Source : INSEE (Recensement de 2014)

Date d'émission du document : 15/01/2018

Base de données GéoKit

Mél : geokit.so.es.cgdd@developpement-durable.gouv.fr



Recensement 2014 - Résidences principales

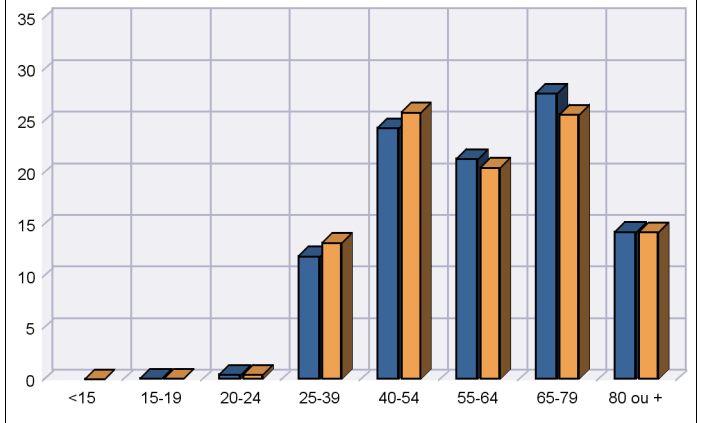
Caractéristiques des ménages propriétaires de leur logement

200018406-CC du Romorantinois et du Monestois (zonage : Epci_2017) Légende >>

zone zone réf

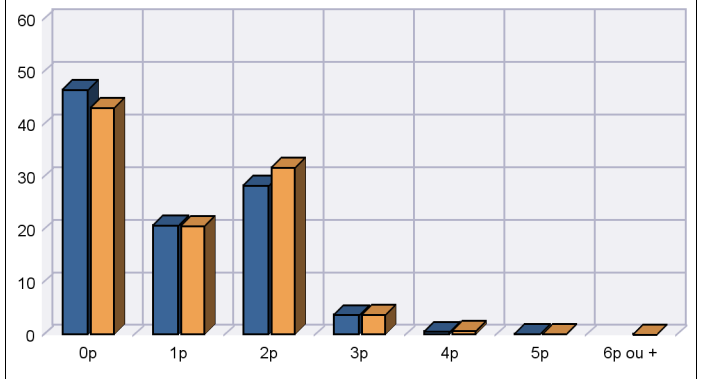
Age personne réf du ménage	Nb propriétaires	%	zone réf. : Dep17_41-Loir-et-Cher	
			Nb propriétaires	%
Moins de 15 ans			8	0,01
15 à 19 ans	6	0,06	71	0,07
20 à 24 ans	44	0,44	456	0,45
25 à 39 ans	1 203	11,9	13 384	13,23
40 à 54 ans	2 459	24,32	26 158	25,86
55 à 64 ans	2 158	21,34	20 742	20,50
65 à 79 ans	2 798	27,68	25 934	25,64
80 ans ou plus	1 442	14,26	14 413	14,25
Total	10 111	100	101 167	100

Nb propriétaires en % selon l'âge de la personne de réf du ménage



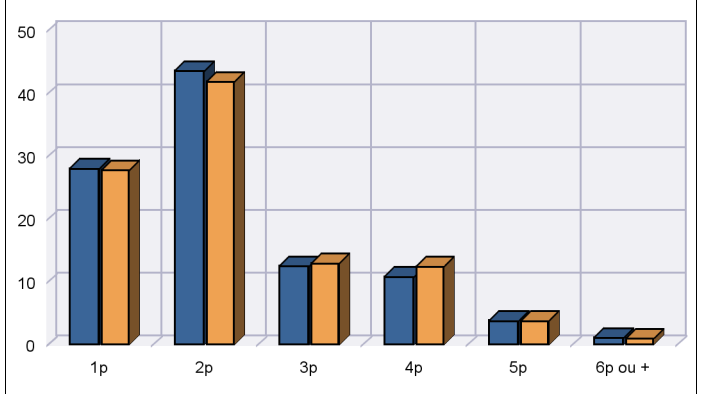
Nb pers actives du ménage	Nb propriétaires	%	zone réf. : Dep17_41-Loir-et-Cher	
			Nb propriétaires	%
0 personne	4 706	46,55	43 610	43,11
1 personne	2 097	20,74	20 900	20,66
2 personnes	2 866	28,35	32 098	31,73
3 personnes	375	3,71	3 792	3,75
4 personnes	54	0,54	682	0,67
5 personnes	12	0,12	76	0,08
6 personnes ou plus			8	0,01
Total	10 111	100	101 167	100

Nb propriétaires en % selon le nb personnes actives du ménage



Nb pers du logement	Nb propriétaires	%	zone réf. : Dep17_41-Loir-et-Cher	
			Nb propriétaires	%
1 personne	2 838	28,07	28 153	27,83
2 personnes	4 407	43,58	42 364	41,88
3 personnes	1 268	12,54	13 123	12,97
4 personnes	1 094	10,82	12 630	12,48
5 personnes	389	3,85	3 882	3,84
6 personnes ou plus	115	1,13	1 015	1
Total	10 111	100	101 167	100

Nb propriétaires en % selon le nb personnes du logement



Source : INSEE (Recensement de 2014)

Date d'émission du document : 15/01/2018

Base de données GéoKit

Mél : geokit.so.es.cgdd@developpement-durable.gouv.fr



Recensement 2014 - Résidences principales

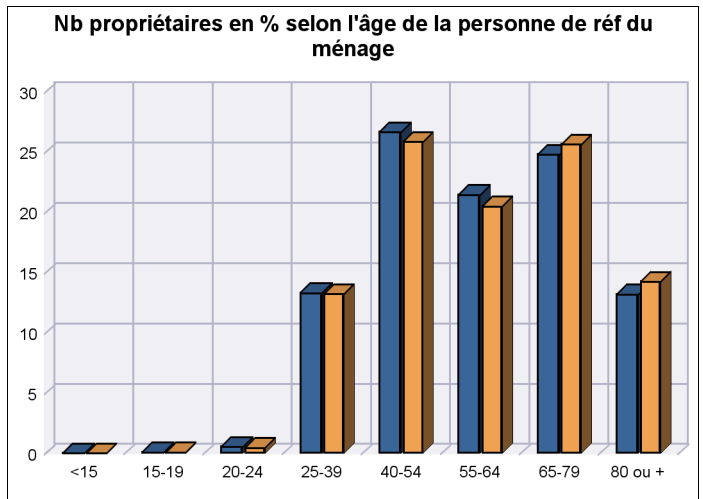
Caractéristiques des ménages propriétaires de leur logement

200030385-CA de Blois "agglompolys" (zonage : Epci_2017)

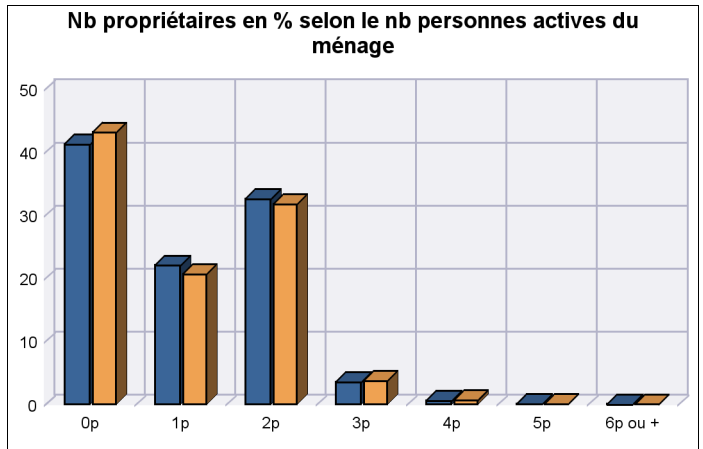
Légende >>

zone zone réf

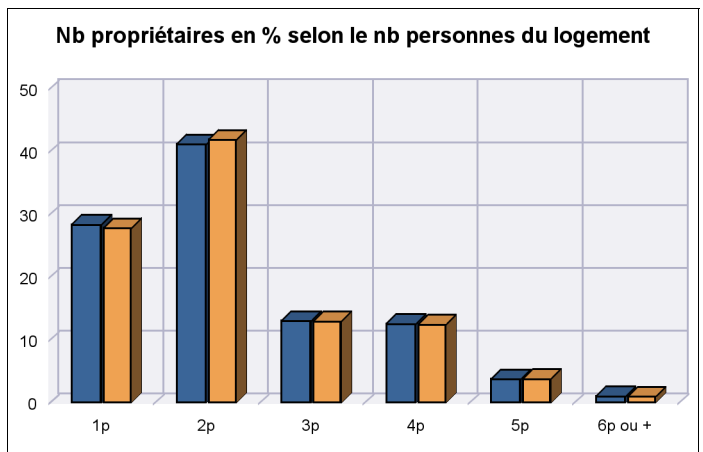
Age personne réf du ménage	Nb proprié-taires	%	zone réf. : Dep17_41-Loir-et-Cher	
			Nb propriétaires	%
Moins de 15 ans	3	0,01	8	0,01
15 à 19 ans	20	0,07	71	0,07
20 à 24 ans	151	0,53	456	0,45
25 à 39 ans	3 764	13,32	13 384	13,23
40 à 54 ans	7 533	26,65	26 158	25,86
55 à 64 ans	6 062	21,45	20 742	20,50
65 à 79 ans	7 005	24,78	25 934	25,64
80 ans ou plus	3 727	13,19	14 413	14,25
Total	28 265	100	101 167	100



Nb pers actives du ménage	Nb proprié-taires	%	zone réf. : Dep17_41-Loir-et-Cher	
			Nb propriétaires	%
0 personne	11 656	41,24	43 610	43,11
1 personne	6 225	22,03	20 900	20,66
2 personnes	9 203	32,56	32 098	31,73
3 personnes	1 001	3,54	3 792	3,75
4 personnes	166	0,59	682	0,67
5 personnes	13	0,05	76	0,08
6 personnes ou plus	2	0,01	8	0,01
Total	28 265	100	101 167	100



Nb pers du logement	Nb proprié-taires	%	zone réf. : Dep17_41-Loir-et-Cher	
			Nb propriétaires	%
1 personne	8 024	28,39	28 153	27,83
2 personnes	11 632	41,16	42 364	41,88
3 personnes	3 687	13,04	13 123	12,97
4 personnes	3 559	12,59	12 630	12,48
5 personnes	1 068	3,78	3 882	3,84
6 personnes ou plus	294	1,04	1 015	1
Total	28 265	100	101 167	100



Source : INSEE (Recensement de 2014)

Date d'émission du document : 15/01/2018



Recensement 2014 - Résidences principales

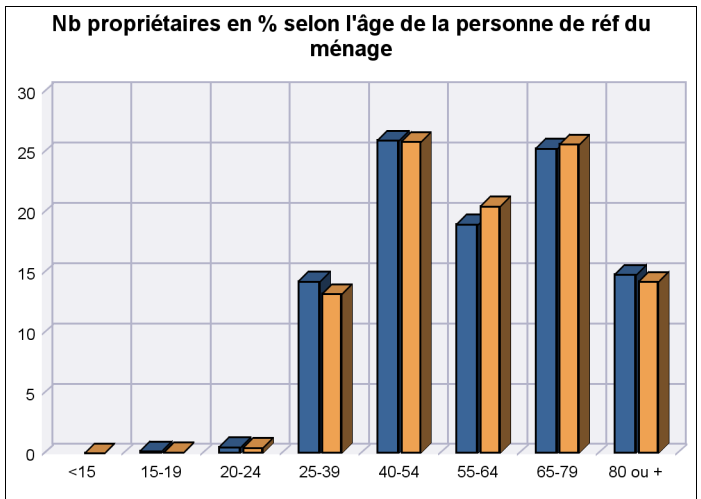
Caractéristiques des ménages propriétaires de leur logement

200040772-CC du Perche et Haut Vendômois (zonage : Epci_2017)

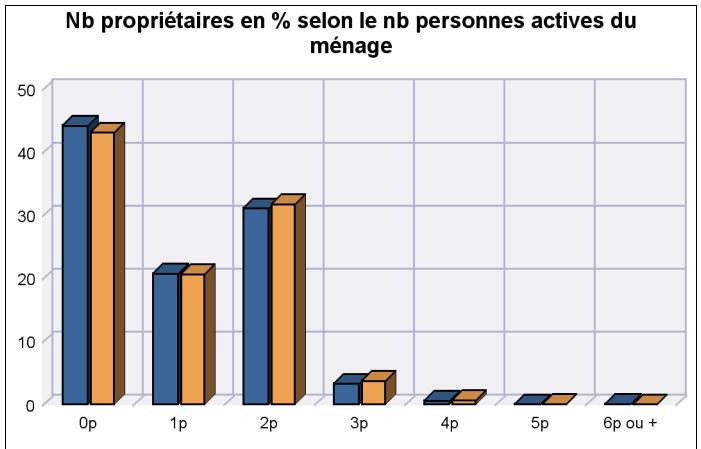
Légende >>

zone zone réf

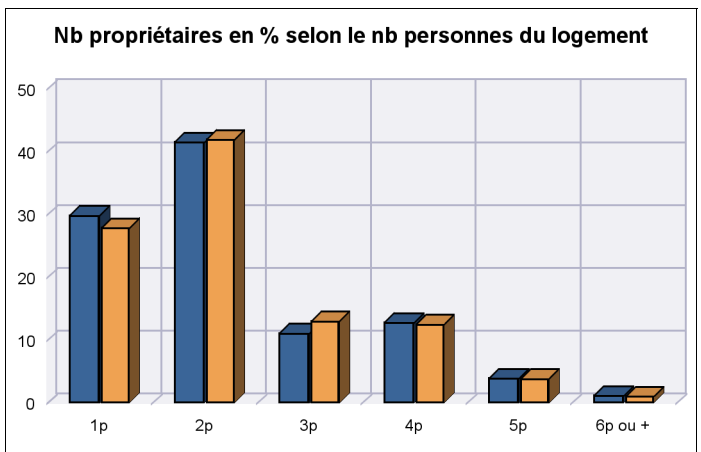
Age personne réf du ménage	Nb propriétaires	%	zone réf. : Dep17_41-Loir-et-Cher	
			Nb propriétaires	%
Moins de 15 ans			8	0,01
15 à 19 ans	6	0,18	71	0,07
20 à 24 ans	17	0,51	456	0,45
25 à 39 ans	486	14,25	13 384	13,23
40 à 54 ans	885	25,96	26 158	25,86
55 à 64 ans	647	18,99	20 742	20,50
65 à 79 ans	862	25,28	25 934	25,64
80 ans ou plus	505	14,83	14 413	14,25
Total	3 408	100	101 167	100



Nb pers actives du ménage	Nb propriétaires	%	zone réf. : Dep17_41-Loir-et-Cher	
			Nb propriétaires	%
0 personne	1 506	44,2	43 610	43,11
1 personne	707	20,75	20 900	20,66
2 personnes	1 060	31,09	32 098	31,73
3 personnes	112	3,29	3 792	3,75
4 personnes	20	0,59	682	0,67
5 personnes	1	0,03	76	0,08
6 personnes ou plus	2	0,06	8	0,01
Total	3 408	100	101 167	100



Nb pers du logement	Nb propriétaires	%	zone réf. : Dep17_41-Loir-et-Cher	
			Nb propriétaires	%
1 personne	1 015	29,79	28 153	27,83
2 personnes	1 412	41,45	42 364	41,88
3 personnes	376	11,04	13 123	12,97
4 personnes	434	12,74	12 630	12,48
5 personnes	132	3,87	3 882	3,84
6 personnes ou plus	38	1,11	1 015	1
Total	3 408	100	101 167	100



Source : INSEE (Recensement de 2014)

Date d'émission du document : 15/01/2018

Base de données GéoKit

Mél : geokit.so.es.cgdd@developpement-durable.gouv.fr



Recensement 2014 - Résidences principales

Caractéristiques des ménages propriétaires de leur logement

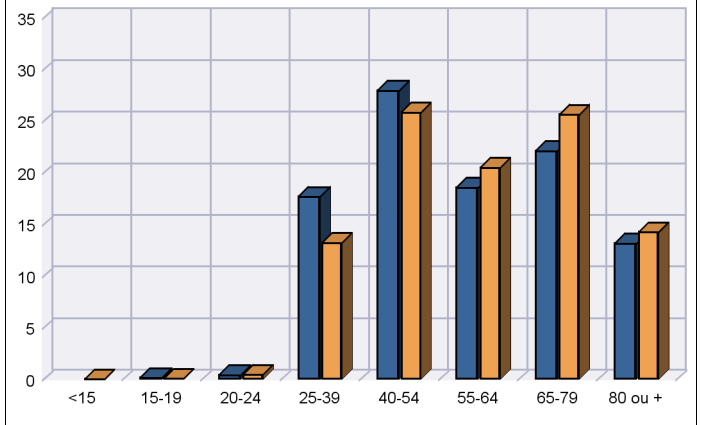
20005481-CC Beauce Val de Loire (zonage : Epci_2017)

Légende >>

zone zone réf

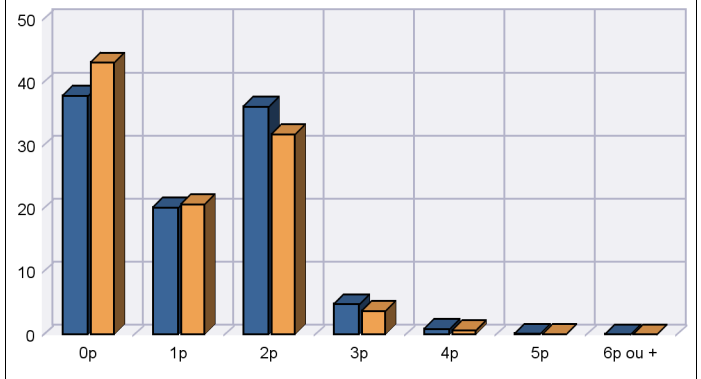
Age personne réf du ménage	Nb propriétaires	%	zone réf. : Dep17_41-Loir-et-Cher	
			Nb propriétaires	%
Moins de 15 ans			8	0,01
15 à 19 ans	8	0,13	71	0,07
20 à 24 ans	27	0,43	456	0,45
25 à 39 ans	1 123	17,68	13 384	13,23
40 à 54 ans	1 776	27,95	26 158	25,86
55 à 64 ans	1 180	18,57	20 742	20,50
65 à 79 ans	1 405	22,11	25 934	25,64
80 ans ou plus	835	13,14	14 413	14,25
Total	6 354	100	101 167	100

Nb propriétaires en % selon l'âge de la personne de réf du ménage



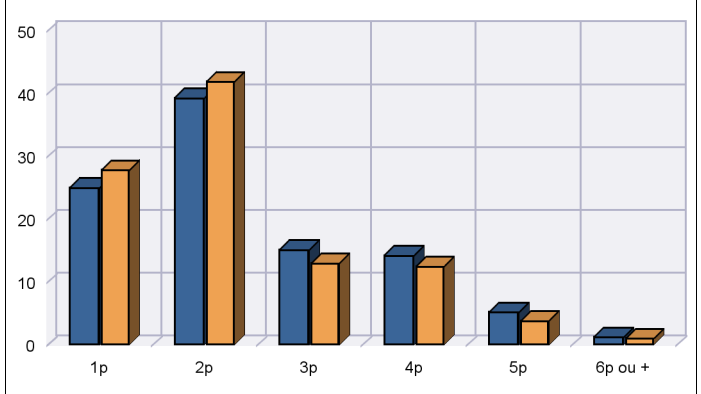
Nb pers actives du ménage	Nb propriétaires	%	zone réf. : Dep17_41-Loir-et-Cher	
			Nb propriétaires	%
0 personne	2 404	37,83	43 610	43,11
1 personne	1 281	20,16	20 900	20,66
2 personnes	2 297	36,15	32 098	31,73
3 personnes	305	4,8	3 792	3,75
4 personnes	58	0,91	682	0,67
5 personnes	8	0,13	76	0,08
6 personnes ou plus	2	0,03	8	0,01
Total	6 354	100	101 167	100

Nb propriétaires en % selon le nb personnes actives du ménage



Nb pers du logement	Nb propriétaires	%	zone réf. : Dep17_41-Loir-et-Cher	
			Nb propriétaires	%
1 personne	1 587	24,98	28 153	27,83
2 personnes	2 496	39,28	42 364	41,88
3 personnes	959	15,1	13 123	12,97
4 personnes	904	14,23	12 630	12,48
5 personnes	329	5,18	3 882	3,84
6 personnes ou plus	78	1,23	1 015	1
Total	6 354	100	101 167	100

Nb propriétaires en % selon le nb personnes du logement



Source : INSEE (Recensement de 2014)

Date d'émission du document : 15/01/2018

Base de données GéoKit

Mél : geokit.so.es.cgdd@developpement-durable.gouv.fr



Recensement 2014 - Résidences principales

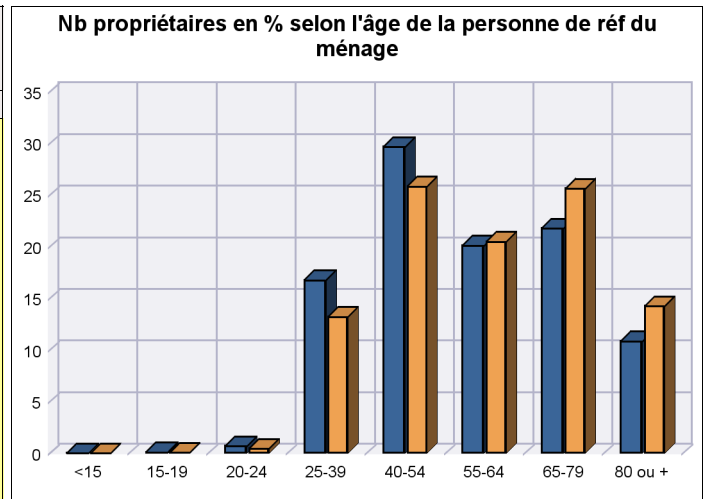
Caractéristiques des ménages propriétaires de leur logement

200070183-CC des Terres du Val de Loire (zonage : Epci_2017)

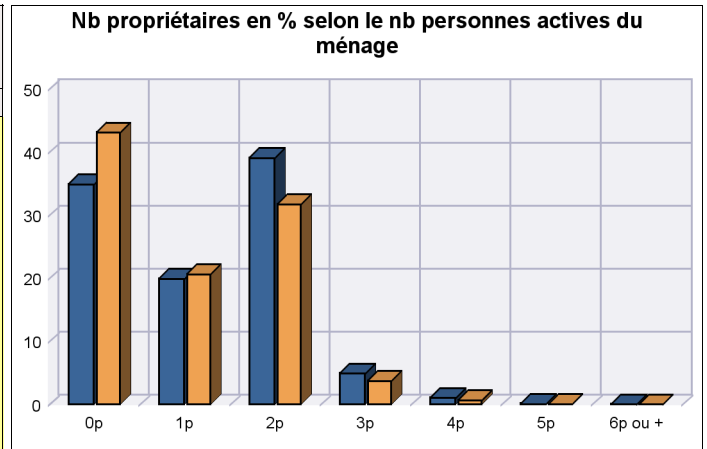
Légende >>

zone zone réf

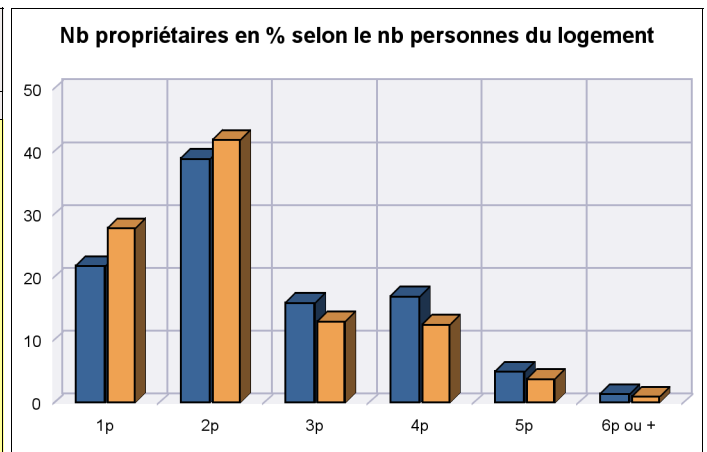
Age personne réf du ménage	Nb propriétaires	%	zone réf. : Dep17_41-Loir-et-Cher	
			Nb propriétaires	%
Moins de 15 ans	1	0,01	8	0,01
15 à 19 ans	17	0,12	71	0,07
20 à 24 ans	99	0,68	456	0,45
25 à 39 ans	2 431	16,77	13 384	13,23
40 à 54 ans	4 300	29,66	26 158	25,86
55 à 64 ans	2 917	20,12	20 742	20,50
65 à 79 ans	3 158	21,78	25 934	25,64
80 ans ou plus	1 573	10,85	14 413	14,25
Total	14 497	100	101 167	100



Nb pers actives du ménage	Nb propriétaires	%	zone réf. : Dep17_41-Loir-et-Cher	
			Nb propriétaires	%
0 personne	5 061	34,91	43 610	43,11
1 personne	2 888	19,92	20 900	20,66
2 personnes	5 667	39,09	32 098	31,73
3 personnes	714	4,92	3 792	3,75
4 personnes	150	1,04	682	0,67
5 personnes	15	0,1	76	0,08
6 personnes ou plus	2	0,01	8	0,01
Total	14 497	100	101 167	100



Nb pers du logement	Nb propriétaires	%	zone réf. : Dep17_41-Loir-et-Cher	
			Nb propriétaires	%
1 personne	3 160	21,79	28 153	27,83
2 personnes	5 638	38,89	42 364	41,88
3 personnes	2 309	15,93	13 123	12,97
4 personnes	2 460	16,97	12 630	12,48
5 personnes	725	5	3 882	3,84
6 personnes ou plus	205	1,41	1 015	1
Total	14 497	100	101 167	100



Source : INSEE (Recensement de 2014)

Date d'émission du document : 15/01/2018

Base de données GéoKit

Mél : geokit.so.es.cgdd@developpement-durable.gouv.fr

Recensement 2014 - Résidences principales

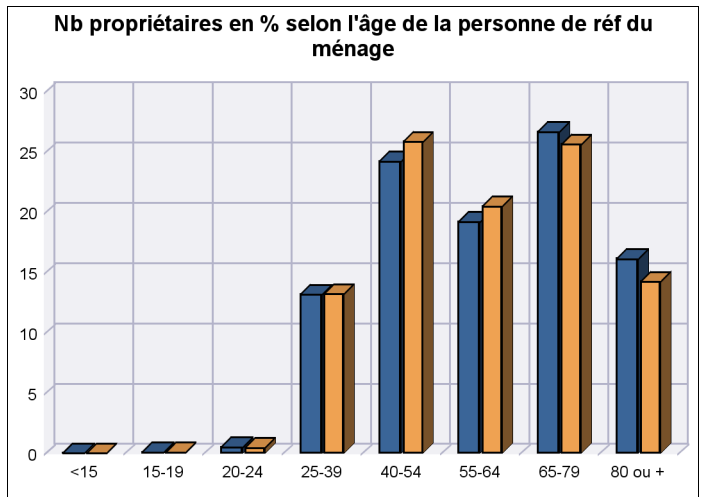
Caractéristiques des ménages propriétaires de leur logement

200072064-CC Val-De-Cher-Controis (zonage : Epci_2017)

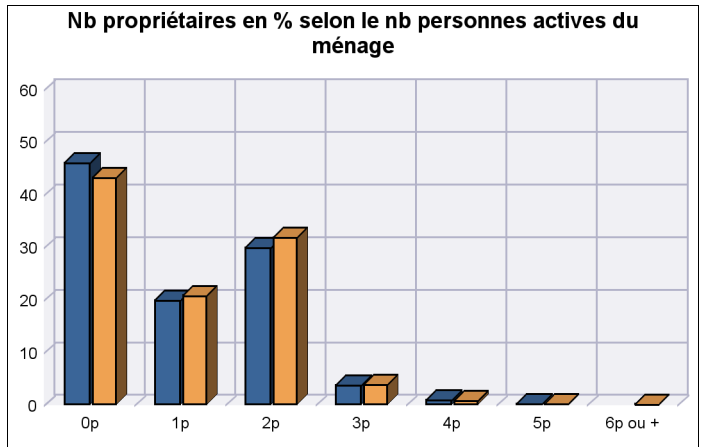
Légende >>

zone zone réf

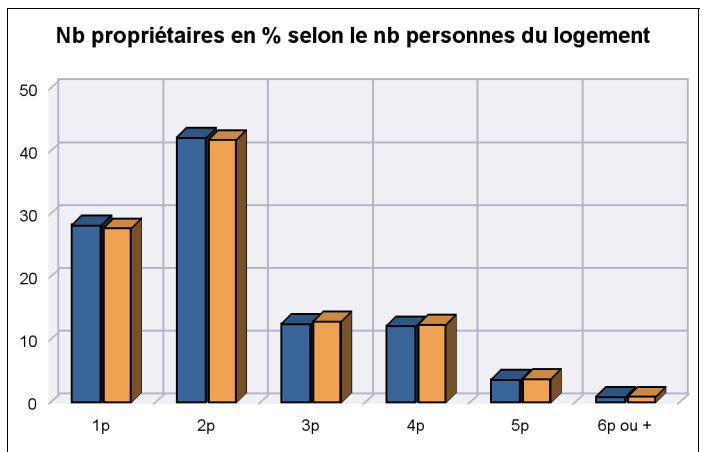
Age personne réf du ménage	Nb propriétaires	%	zone réf. : Dep17_41-Loir-et-Cher	
			Nb propriétaires	%
Moins de 15 ans	2	0,01	8	0,01
15 à 19 ans	12	0,08	71	0,07
20 à 24 ans	80	0,5	456	0,45
25 à 39 ans	2 107	13,17	13 384	13,23
40 à 54 ans	3 876	24,23	26 158	25,86
55 à 64 ans	3 073	19,21	20 742	20,50
65 à 79 ans	4 266	26,67	25 934	25,64
80 ans ou plus	2 583	16,14	14 413	14,25
Total	15 999	100	101 167	100



Nb pers actives du ménage	Nb propriétaires	%	zone réf. : Dep17_41-Loir-et-Cher	
			Nb propriétaires	%
0 personne	7 347	45,92	43 610	43,11
1 personne	3 167	19,79	20 900	20,66
2 personnes	4 766	29,79	32 098	31,73
3 personnes	578	3,61	3 792	3,75
4 personnes	127	0,8	682	0,67
5 personnes	14	0,09	76	0,08
6 personnes ou plus			8	0,01
Total	15 999	100	101 167	100



Nb pers du logement	Nb propriétaires	%	zone réf. : Dep17_41-Loir-et-Cher	
			Nb propriétaires	%
1 personne	4 527	28,3	28 153	27,83
2 personnes	6 755	42,22	42 364	41,88
3 personnes	2 013	12,58	13 123	12,97
4 personnes	1 956	12,22	12 630	12,48
5 personnes	592	3,7	3 882	3,84
6 personnes ou plus	157	0,98	1 015	1
Total	15 999	100	101 167	100



Source : INSEE (Recensement de 2014)

Date d'émission du document : 15/01/2018



Recensement 2014 - Résidences principales

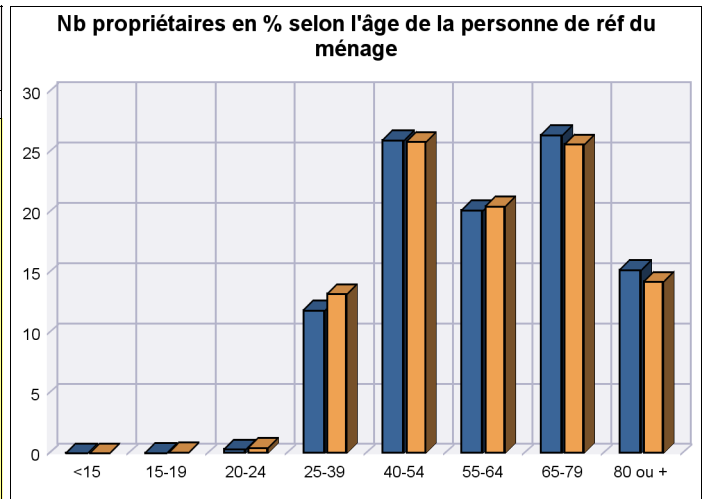
Caractéristiques des ménages propriétaires de leur logement

200072072-CA Territoires Vendômois (zonage : Epci_2017)

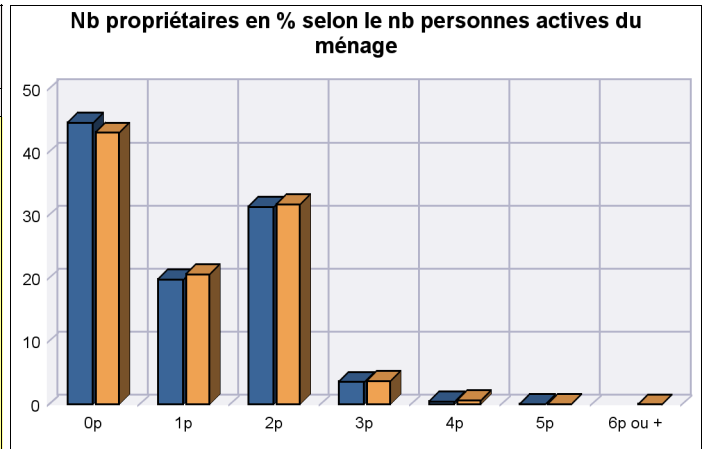
Légende >>

zone zone réf

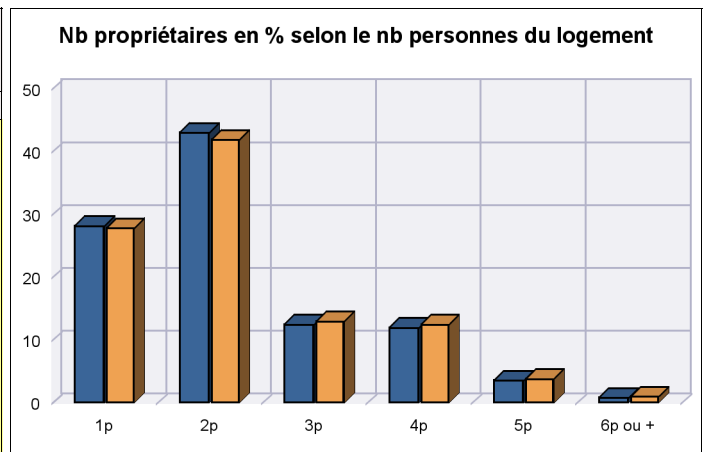
Age personne réf du ménage	Nb propriétaires	%	zone réf. : Dep17_41-Loir-et-Cher	
			Nb propriétaires	%
Moins de 15 ans	1	0,01	8	0,01
15 à 19 ans	3	0,02	71	0,07
20 à 24 ans	55	0,33	456	0,45
25 à 39 ans	1 990	11,87	13 384	13,23
40 à 54 ans	4 357	25,98	26 158	25,86
55 à 64 ans	3 382	20,17	20 742	20,50
65 à 79 ans	4 428	26,4	25 934	25,64
80 ans ou plus	2 555	15,24	14 413	14,25
Total	16 770	100	101 167	100



Nb pers actives du ménage	Nb propriétaires	%	zone réf. : Dep17_41-Loir-et-Cher	
			Nb propriétaires	%
0 personne	7 488	44,65	43 610	43,11
1 personne	3 328	19,84	20 900	20,66
2 personnes	5 259	31,36	32 098	31,73
3 personnes	603	3,6	3 792	3,75
4 personnes	85	0,51	682	0,67
5 personnes	8	0,05	76	0,08
6 personnes ou plus			8	0,01
Total	16 770	100	101 167	100



Nb pers du logement	Nb propriétaires	%	zone réf. : Dep17_41-Loir-et-Cher	
			Nb propriétaires	%
1 personne	4 722	28,16	28 153	27,83
2 personnes	7 210	42,99	42 364	41,88
3 personnes	2 096	12,5	13 123	12,97
4 personnes	2 006	11,96	12 630	12,48
5 personnes	600	3,58	3 882	3,84
6 personnes ou plus	136	0,81	1 015	1
Total	16 770	100	101 167	100



Source : INSEE (Recensement de 2014)

Date d'émission du document : 15/01/2018

Base de données GéoKit

Mél : geokit.so.es.cgdd@developpement-durable.gouv.fr



Recensement 2014 - Résidences principales

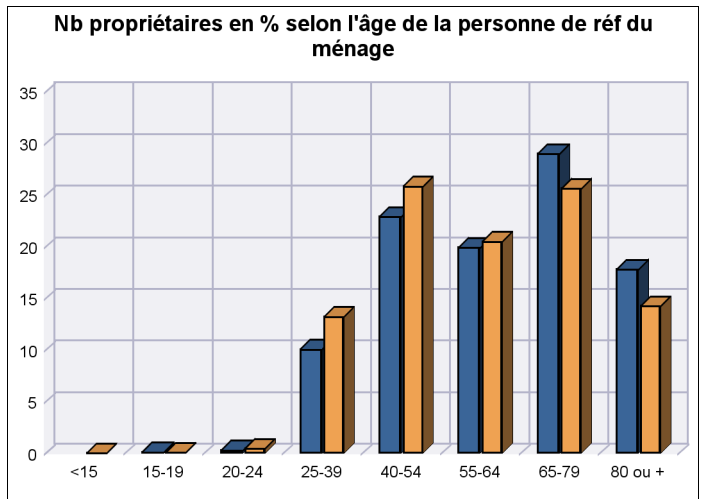
Caractéristiques des ménages propriétaires de leur logement

244100293-CC des Collines du Perche (zonage : Epci_2017)

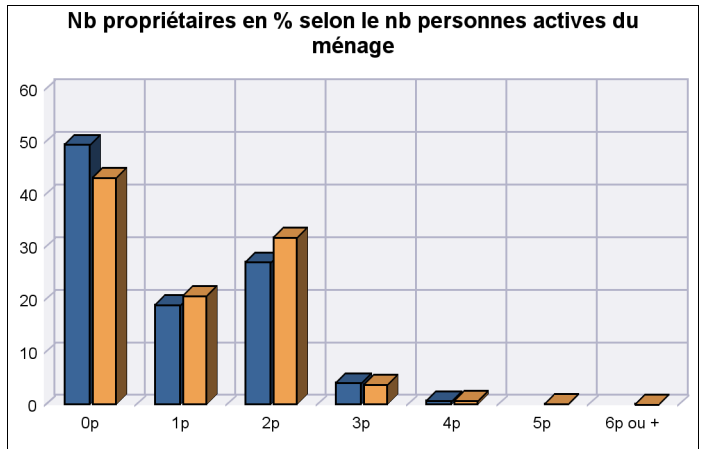
Légende >>

zone zone réf

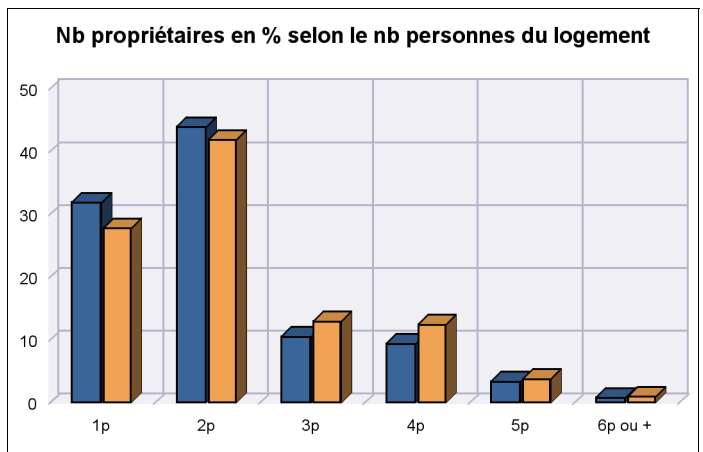
Age personne réf du ménage	Nb proprié-taires	%	zone réf. : Dep17_41-Loir-et-Cher	
			Nb propriétaires	%
Moins de 15 ans			8	0,01
15 à 19 ans	2	0,09	71	0,07
20 à 24 ans	6	0,27	456	0,45
25 à 39 ans	221	10,06	13 384	13,23
40 à 54 ans	503	22,9	26 158	25,86
55 à 64 ans	437	19,9	20 742	20,50
65 à 79 ans	636	28,98	25 934	25,64
80 ans ou plus	391	17,8	14 413	14,25
Total	2 196	100	101 167	100



Nb pers actives du ménage	Nb proprié-taires	%	zone réf. : Dep17_41-Loir-et-Cher	
			Nb propriétaires	%
0 personne	1 085	49,39	43 610	43,11
1 personne	415	18,88	20 900	20,66
2 personnes	593	27,02	32 098	31,73
3 personnes	89	4,07	3 792	3,75
4 personnes	14	0,64	682	0,67
5 personnes			76	0,08
6 personnes ou plus			8	0,01
Total	2 196	100	101 167	100



Nb pers du logement	Nb proprié-taires	%	zone réf. : Dep17_41-Loir-et-Cher	
			Nb propriétaires	%
1 personne	700	31,87	28 153	27,83
2 personnes	965	43,92	42 364	41,88
3 personnes	232	10,55	13 123	12,97
4 personnes	207	9,42	12 630	12,48
5 personnes	75	3,41	3 882	3,84
6 personnes ou plus	18	0,83	1 015	1
Total	2 196	100	101 167	100



Source : INSEE (Recensement de 2014)

Date d'émission du document : 15/01/2018

Base de données GéoKit

Mél : geokit.so.es.cgdd@developpement-durable.gouv.fr

Recensement 2014 - Résidences principales

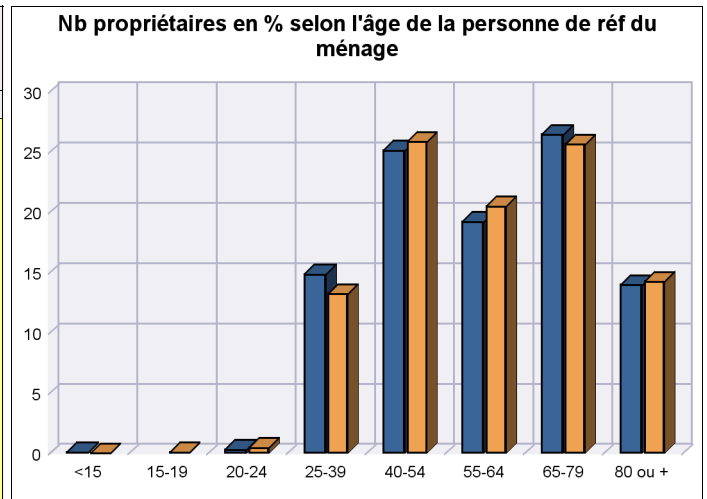
Caractéristiques des ménages propriétaires de leur logement

244100780-CC de la Sologne des Etangs (zonage : Epci_2017)

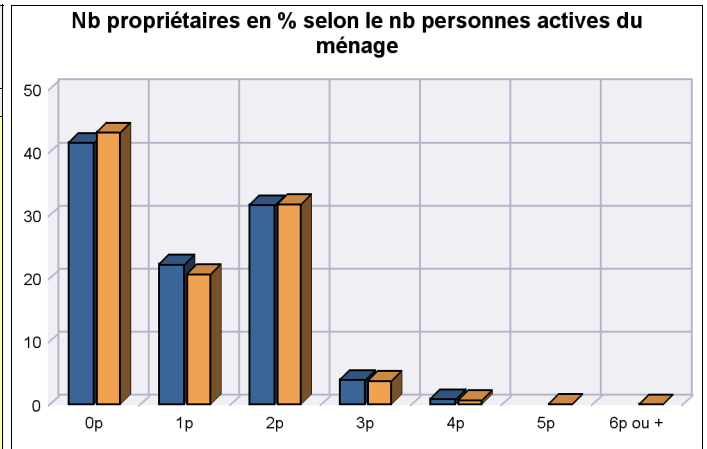
Légende >>

zone zone réf

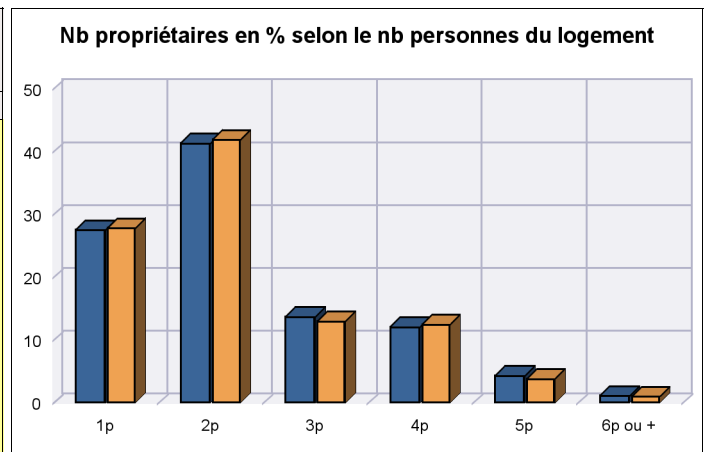
Age personne réf du ménage	Nb propriétaires	%	zone réf. : Dep17_41-Loir-et-Cher	
			Nb propriétaires	%
Moins de 15 ans	2	0,08	8	0,01
15 à 19 ans			71	0,07
20 à 24 ans	8	0,31	456	0,45
25 à 39 ans	380	14,85	13 384	13,23
40 à 54 ans	644	25,13	26 158	25,86
55 à 64 ans	492	19,23	20 742	20,50
65 à 79 ans	677	26,43	25 934	25,64
80 ans ou plus	358	13,97	14 413	14,25
Total	2 561	100	101 167	100



Nb pers actives du ménage	Nb propriétaires	%	zone réf. : Dep17_41-Loir-et-Cher	
			Nb propriétaires	%
0 personne	1 062	41,47	43 610	43,11
1 personne	569	22,2	20 900	20,66
2 personnes	809	31,6	32 098	31,73
3 personnes	99	3,88	3 792	3,75
4 personnes	22	0,85	682	0,67
5 personnes			76	0,08
6 personnes ou plus			8	0,01
Total	2 561	100	101 167	100



Nb pers du logement	Nb propriétaires	%	zone réf. : Dep17_41-Loir-et-Cher	
			Nb propriétaires	%
1 personne	705	27,52	28 153	27,83
2 personnes	1 058	41,3	42 364	41,88
3 personnes	350	13,67	13 123	12,97
4 personnes	310	12,09	12 630	12,48
5 personnes	110	4,3	3 882	3,84
6 personnes ou plus	29	1,13	1 015	1
Total	2 561	100	101 167	100



Source : INSEE (Recensement de 2014)

Date d'émission du document : 15/01/2018



Recensement 2014 - Résidences principales

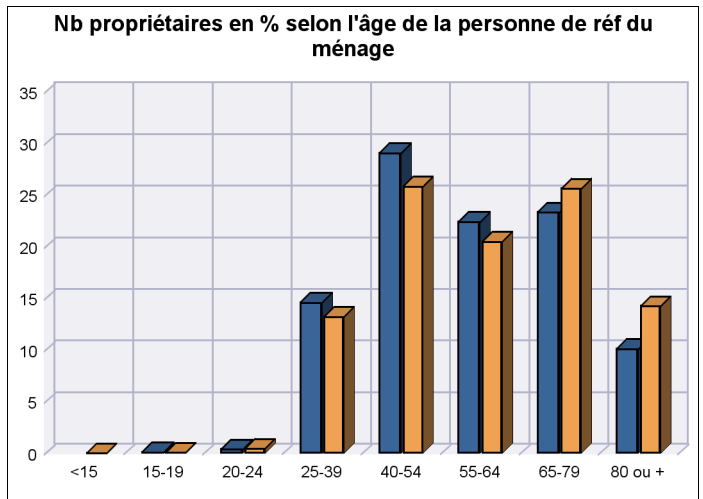
Caractéristiques des ménages propriétaires de leur logement

244100798-CC du Grand Chambord (zonage : Epci_2017)

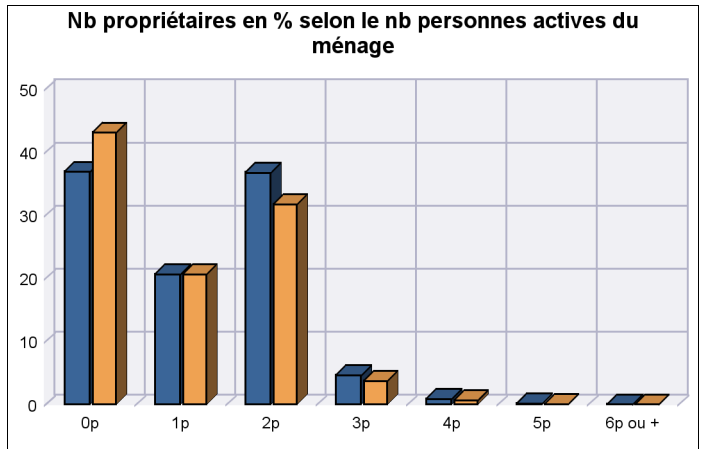
Légende >>

zone zone réf

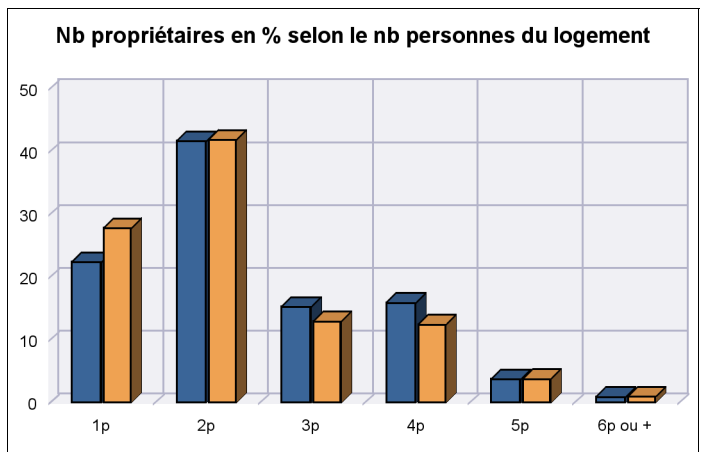
Age personne réf du ménage	Nb propriétaires	%	zone réf. : Dep17_41-Loir-et-Cher	
			Nb propriétaires	%
Moins de 15 ans			8	0,01
15 à 19 ans	7	0,1	71	0,07
20 à 24 ans	26	0,38	456	0,45
25 à 39 ans	997	14,59	13 384	13,23
40 à 54 ans	1 986	29,07	26 158	25,86
55 à 64 ans	1 531	22,41	20 742	20,50
65 à 79 ans	1 594	23,33	25 934	25,64
80 ans ou plus	691	10,11	14 413	14,25
Total	6 832	100	101 167	100



Nb pers actives du ménage	Nb propriétaires	%	zone réf. : Dep17_41-Loir-et-Cher	
			Nb propriétaires	%
0 personne	2 521	36,9	43 610	43,11
1 personne	1 410	20,64	20 900	20,66
2 personnes	2 512	36,76	32 098	31,73
3 personnes	316	4,63	3 792	3,75
4 personnes	62	0,9	682	0,67
5 personnes	10	0,15	76	0,08
6 personnes ou plus	1	0,01	8	0,01
Total	6 832	100	101 167	100



Nb pers du logement	Nb propriétaires	%	zone réf. : Dep17_41-Loir-et-Cher	
			Nb propriétaires	%
1 personne	1 530	22,4	28 153	27,83
2 personnes	2 845	41,65	42 364	41,88
3 personnes	1 045	15,29	13 123	12,97
4 personnes	1 090	15,95	12 630	12,48
5 personnes	257	3,76	3 882	3,84
6 personnes ou plus	65	0,95	1 015	1
Total	6 832	100	101 167	100



Source : INSEE (Recensement de 2014)

Date d'émission du document : 15/01/2018

Base de données GéoKit

Mél : geokit.soes.cgdd@developpement-durable.gouv.fr



Recensement 2014 - Résidences principales

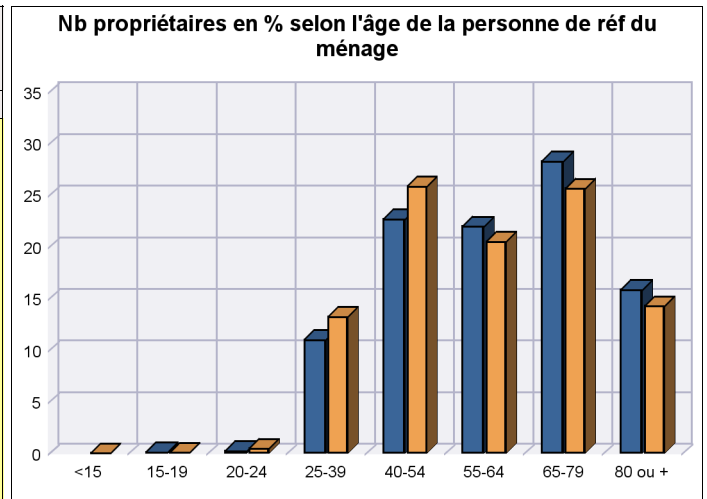
Caractéristiques des ménages propriétaires de leur logement

244100806-CC de la Sologne des Rivières (zonage : Epci_2017)

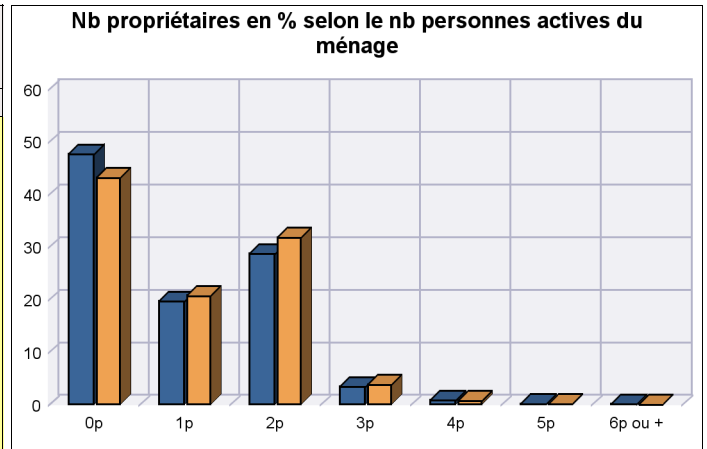
Légende >>

zone zone réf

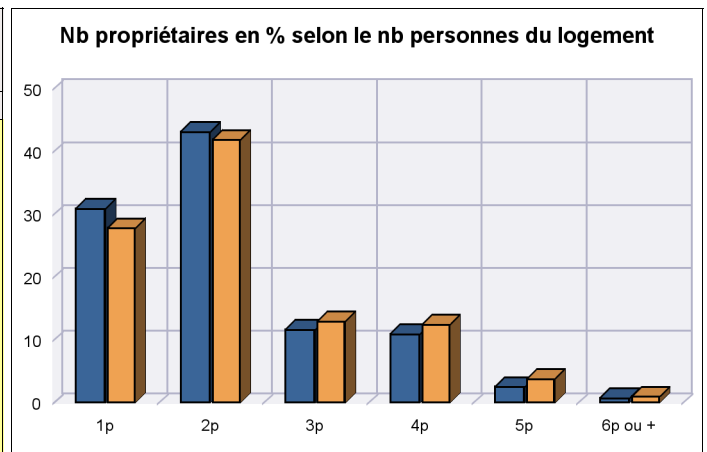
Age personne réf du ménage	Nb propriétaires	%	zone réf. : Dep17_41-Loir-et-Cher	
			Nb propriétaires	%
Moins de 15 ans			8	0,01
15 à 19 ans	4	0,1	71	0,07
20 à 24 ans	8	0,21	456	0,45
25 à 39 ans	425	10,99	13 384	13,23
40 à 54 ans	876	22,66	26 158	25,86
55 à 64 ans	849	21,96	20 742	20,50
65 à 79 ans	1 092	28,25	25 934	25,64
80 ans ou plus	612	15,82	14 413	14,25
Total	3 866	100	101 167	100



Nb pers actives du ménage	Nb propriétaires	%	zone réf. : Dep17_41-Loir-et-Cher	
			Nb propriétaires	%
0 personne	1 840	47,58	43 610	43,11
1 personne	758	19,59	20 900	20,66
2 personnes	1 106	28,62	32 098	31,73
3 personnes	129	3,33	3 792	3,75
4 personnes	30	0,78	682	0,67
5 personnes	3	0,08	76	0,08
6 personnes ou plus	1	0,03	8	0,01
Total	3 866	100	101 167	100



Nb pers du logement	Nb propriétaires	%	zone réf. : Dep17_41-Loir-et-Cher	
			Nb propriétaires	%
1 personne	1 195	30,9	28 153	27,83
2 personnes	1 668	43,14	42 364	41,88
3 personnes	451	11,66	13 123	12,97
4 personnes	424	10,97	12 630	12,48
5 personnes	99	2,55	3 882	3,84
6 personnes ou plus	30	0,78	1 015	1
Total	3 866	100	101 167	100



Source : INSEE (Recensement de 2014)

Date d'émission du document : 15/01/2018

Base de données GéoKit

Mél : geokit.so.es.cgdd@developpement-durable.gouv.fr