

# Indicateurs sur l'emploi productif et présentiel de Loir-et-Cher

Janvier 2016

En 2012, la France compte près de 25,8 millions d'emplois contre 21,4 en 1982 soit une hausse globale de 20,6 %. Cette évolution est très différenciée, d'un côté l'emploi présentiel a fortement progressé (41,9%) alors que l'emploi productif s'est réduit (-6,2%). Certes la population a progressé de 9,7 millions d'habitants mais cette hausse n'explique pas à elle-seule la progression de l'emploi présentiel. En 1982 on comptait 214 emplois présents pour 1000 habitants, en 2012 le ratio est de 259. Pendant ces 30 ans l'emploi touristique s'est fortement développé, le nombre de touristes a été multiplié par 2,5 sur cette période pour atteindre 83 millions en 2012, ce qui a fortement pesé sur l'évolution de cet indicateur.

Au niveau national, l'indicateur nombre d'emplois productifs pour 1 000 habitants est passé de 170 à 135 entre ces deux dates.

La région Centre Val de Loire, 9ème rang en 2012, recule d'une place entre 1982 et 2012 avec un peu plus de 356 000 emplois dans la sphère productive soit seulement 4 % des emplois productifs de France métropolitaine. Sur cette même période, le Loir-et-Cher gagne 5 places passant de la 66ème place à la 61ème bien que le nombre d'emplois ait diminué (59 000 en 1982, à peine 47 000 en 2012). Le Loiret, premier département de la région, maintient son 27ème rang.

En 1982, le Loir-et-Cher comptait 200 emplois productifs pour 1 000 habitants, en 2012 ce ratio est tombé à 142. Pour l'emploi présentiel, ces ratios sont respectivement de 205 et 240, inférieurs à la moyenne nationale.

*L'INSEE distingue selon une nomenclature précise les emplois productifs des emplois présents (voir définition en dernière page) à partir des exploitations complémentaires des différents recensements. Ces résultats obtenus par sondage fournissent des résultats significatifs pour des zones d'une taille suffisante. L'analyse de l'évolution de ces indicateurs dans le temps traduit la dynamique des territoires.*

**Joël MARTINE**



**Direction Départementale des Territoires - Service Connaissance des Territoires et Prospective**

# Evolution de l'emploi productif

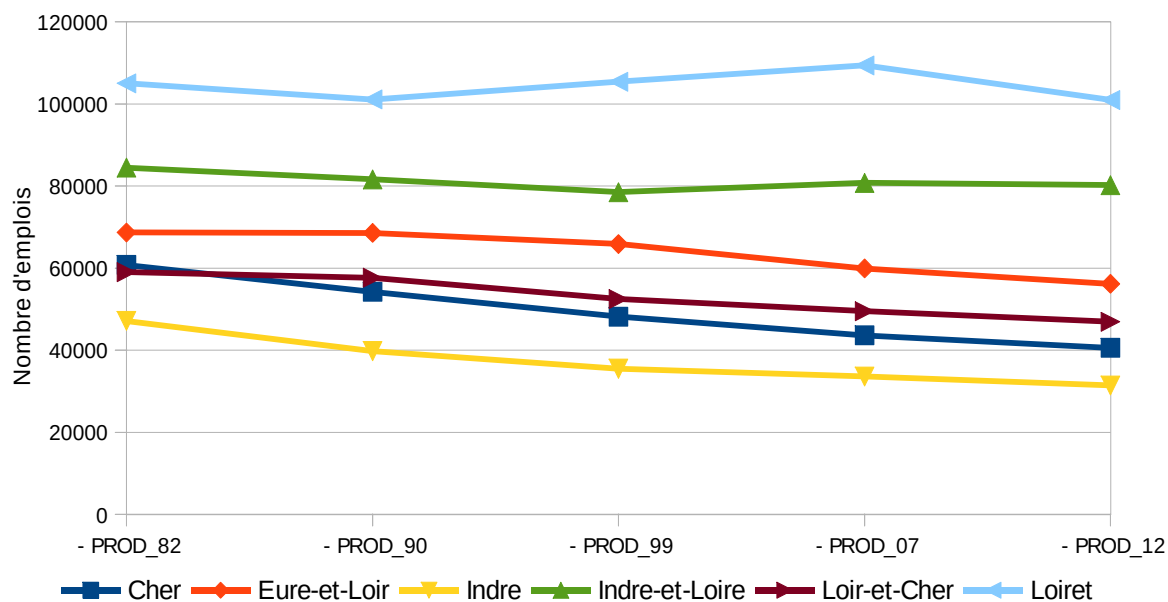
## Classement national des départements de la région

DEP	PROD_82	PROD_12	Classt 1982	Classt 2012
Cher	60 784	40 593	63	70
Eure-et-Loir	68 704	56 185	55	55
Indre-et-Loire	84 480	80 207	43	40
Indre-et-Loire	47 116	31 419	73	78
<b>Loir-et-Cher</b>	<b>59 040</b>	<b>46 912</b>	<b>66</b>	<b>61</b>
Loiret	105 016	100 935	27	27

## Classement national des régions

REG	- PROD_82	- PROD_12	Classt 1982	Classt 2012
11	1 881 188	2 020 149	1	1
82	940 044	960 584	2	2
52	563 100	580 878	4	3
93	470 684	530 606	6	4
31	647 676	495 371	3	5
53	476 296	450 580	5	6
72	436 212	433 075	7	7
73	378 796	415 913	10	8
<b>24</b>	<b>425 140</b>	<b>356 251</b>	<b>8</b>	<b>9</b>
42	287 212	279 965	14	10
41	379 584	267 076	9	11
91	231 472	259 807	19	12
23	318 312	255 885	11	13
22	315 736	236 926	12	14
54	267 736	235 843	15	15
26	290 284	226 972	13	16
25	261 860	201 577	16	17
21	258 712	196 718	17	18
83	251 136	182 388	18	19
43	214 348	165 284	20	20
74	134 828	88 700	21	21
94	21 544	25 211	22	22

## Evolution de l'emploi productif par département de la région



## Classement des départements dans la région

département	Classement 1982	Classement 2012
Loiret	1	1
Indre-et-Loire	2	2
Eure-et-Loir	3	3
Cher	4	5
<b>Loir-et-Cher</b>	<b>5</b>	<b>4</b>
Indre	6	6



# Evolution de l'emploi productif par EPCI

La CA d'Agglopolys totalise 37,5 % des emplois productifs de Loir-et-Cher. Elle est la seule a gagner des emplois entre 1982 et 2012. La CC Val de Cher Controis arrive en 3ème rang derrière la CC du Pays de Vendôme. L'évolution de celle-ci est masquée par sa fusion avec la CC Val de Cher qui a perdu beaucoup d'emplois. La CC du Grand Chambord gagne 2 places. Les petites communauté de communes du Perche, de la Beauce perdent aussi beaucoup d'emplois du secteur productif de même que la CC Sologne des Rivières située à l'extrême sud du département.

Evolution  
de  
l'emploi  
productif  
par EPCI  
2015

EPCI	Nombre d'emplois PROD_82	Nombre d'emplois PROD_12	Classement 1982	Classement 2012	Evolution 1982-2012	Nombre emplois/1000 hab en 1982	Nombre emplois/1000 hab en 2012
Agglopolys	16 748	17 654	1	1	5,41%	184	169
Pays de Vendôme	6 808	5 283	2	2	-22,40%	263	189
Val-de-Cher-Controis	6 308	4 178	3	3	-33,76%	202	121
Romorantinois et du Monestois	5 204	3 380	4	4	-35,05%	176	105
Grand Chambord	2 912	2 542	7	5	-12,70%	181	122
Cher à la Loire	2 504	2 153	8	6	-14,03%	205	163
Vallée Loir et Braye	3 036	1 967	6	7	-35,23%	227	146
Sologne des Rivières	3 400	1 603	5	8	-52,85%	270	132
Beauce Ligérienne	1 948	1 574	10	9	-19,18%	173	119
Coeur de Sologne	1 648	1 326	12	10	-19,53%	175	124
Perche & Haut Vendômois	2 236	1 190	9	11	-46,77%	254	127
Collines du Perche	1 856	1 092	11	12	-41,18%	267	173
Sologne des Etangs	1 008	728	15	13	-27,81%	146	91
Beauce et Forêt	1 048	639	14	14	-39,02%	181	96
Beauce et Gâtine	1 000	614	16	15	-38,55%	169	90
Beauce Oratorienne	1 152	609	13	16	-47,17%	212	89
Vendômois Rural	548	540	17	17	-1,46%	100	78
<b>Loir-et-Cher</b>	<b>59 364</b>	<b>47 072</b>	<b>--</b>	<b>--</b>	<b>-20,71%</b>	<b>199</b>	<b>141</b>

Source : INSEE,  
RP2012



Direction Départementale des Territoires - Service Connaissance des Territoires et Prospective

# Evolution de l'emploi présentiel par EPCI

La CA d'Agglopolys regroupe 43 % des emplois présentsiels du Loir-et-Cher. On observe une forte progression des emplois sur les CC Coeur de Sologne, du Grand Chambord et de la Beauce Ligérienne secteurs marqués par un fort développement touristique ces 30 dernières années (Chambord, Beauval, Chaumont-sur-Tharonne, Lamotte-sur-Beuvron) .

Evolution  
de  
l'emploi  
présentiel  
par EPCI  
2015

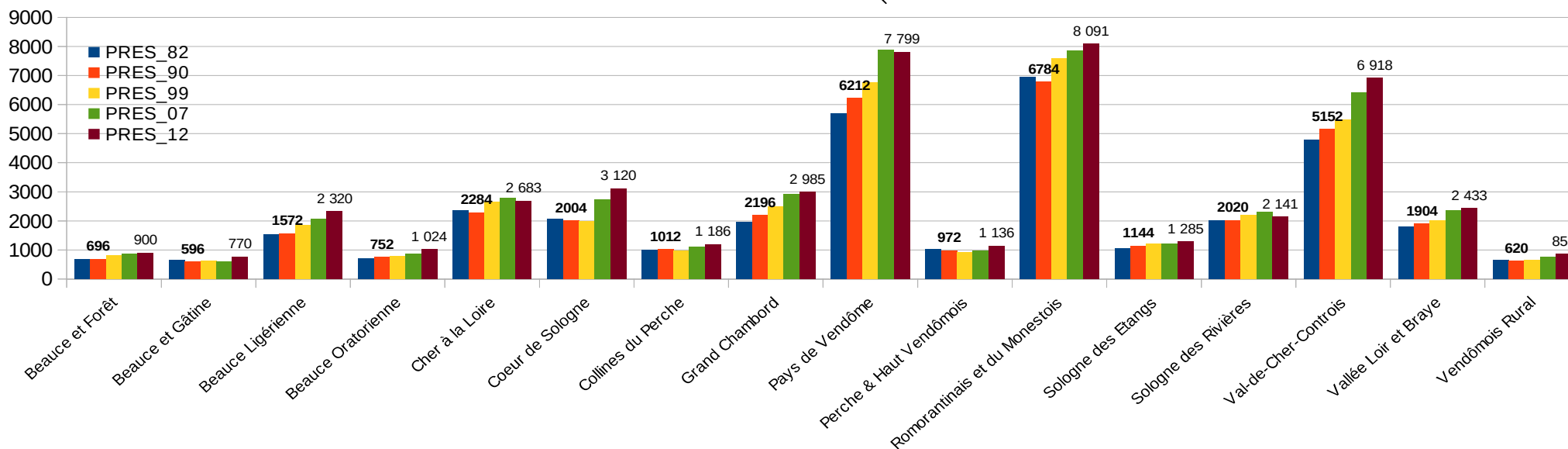
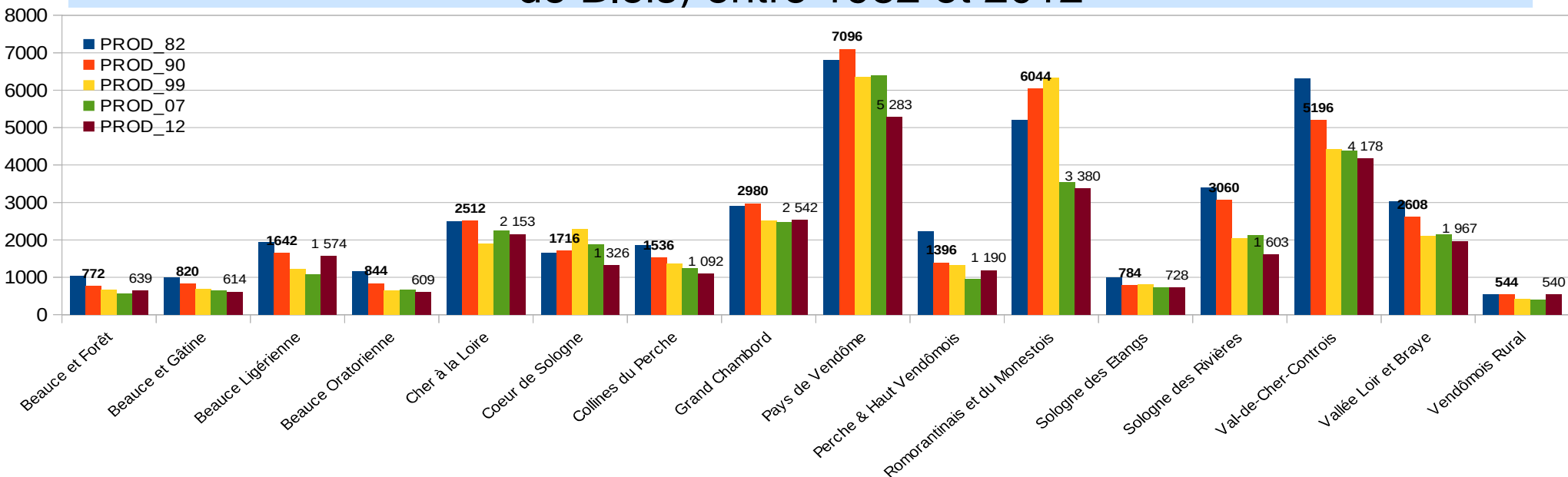
EPCI	Nombre d'emplois PRES_82	Nombre d'emplois PRES_12	Classement 1982	Classement 2012	Evolution 1982-2012	Nombre emplois/1000 hab en 1982	Nombre emplois/1000 hab en 2012
Agglopolys	25892	34012	1	1	31,36%	285	325
Romorantinois et du Monestois	6948	8091	2	2	16,46%	235	252
Pays de Vendôme	5700	7799	3	3	36,82%	220	279
Val-de-Cher-Controis	4796	6918	4	4	44,25%	154	200
Coeur de Sologne	2064	3120	6	5	51,17%	219	291
Grand Chambord	1956	2985	8	6	52,62%	122	144
Cher à la Loire	2344	2683	5	7	14,48%	192	203
Vallée Loir et Braye	1796	2433	9	8	35,45%	134	180
Beauce Ligérienne	1528	2320	10	9	51,84%	136	176
Sologne des Rivières	2008	2141	7	10	6,62%	160	176
Sologne des Etangs	1064	1285	11	11	20,78%	154	161
Collines du Perche	1008	1186	13	12	17,69%	145	188
Perche & Haut Vendômois	1020	1136	12	13	11,41%	116	122
Beauce Oratorienne	700	1024	14	14	46,35%	129	150
Beauce et Forêt	688	900	15	15	30,74%	119	134
Vendômois Rural	652	853	17	16	30,88%	119	124
Beauce et Gâtine	664	770	16	17	15,90%	112	113
<b>Loir-et-Cher</b>	<b>60 828</b>	<b>79 658</b>	<b>--</b>	<b>--</b>	<b>30,96%</b>	<b>204</b>	<b>239</b>

Source : INSEE,  
RP2012

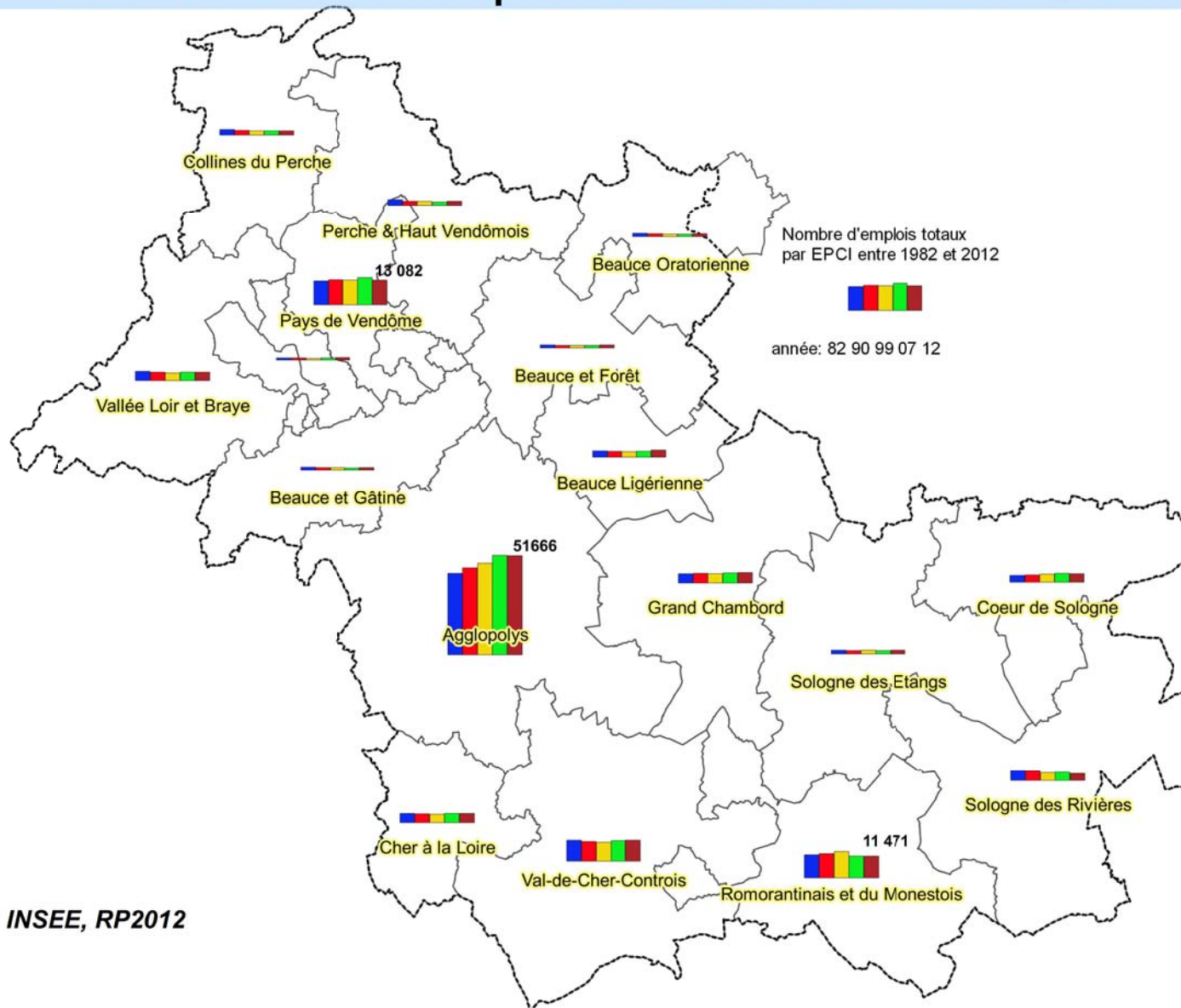


Direction Départementale des Territoires - Service Connaissance des Territoires et Prospective

# Evolution de l'emploi productif et présentiel par EPCI 2015 (hors Agglo de Blois) entre 1982 et 2012



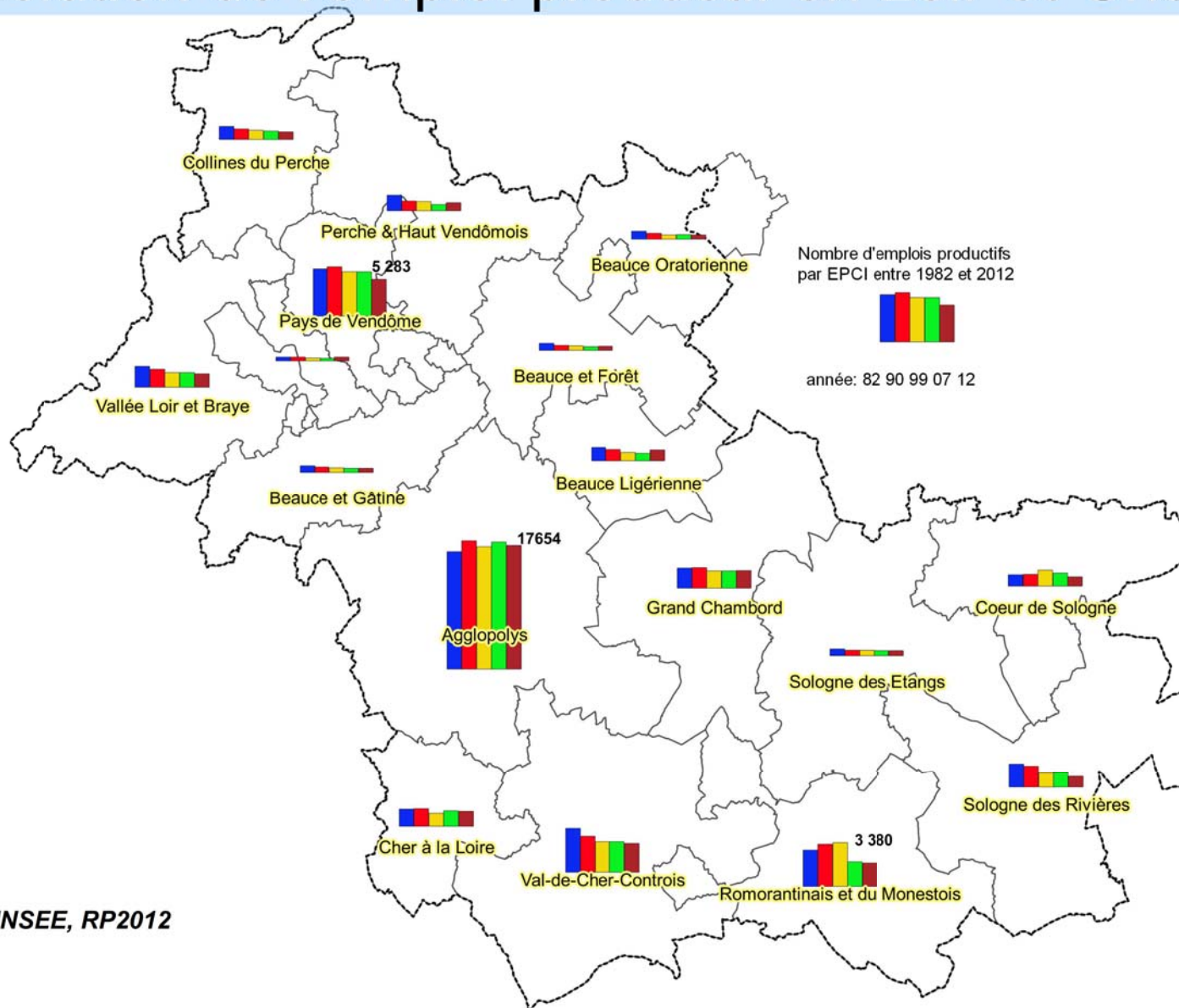
# Evolution de l'emploi total en Loir-et-Cher



Source : INSEE, RP2012



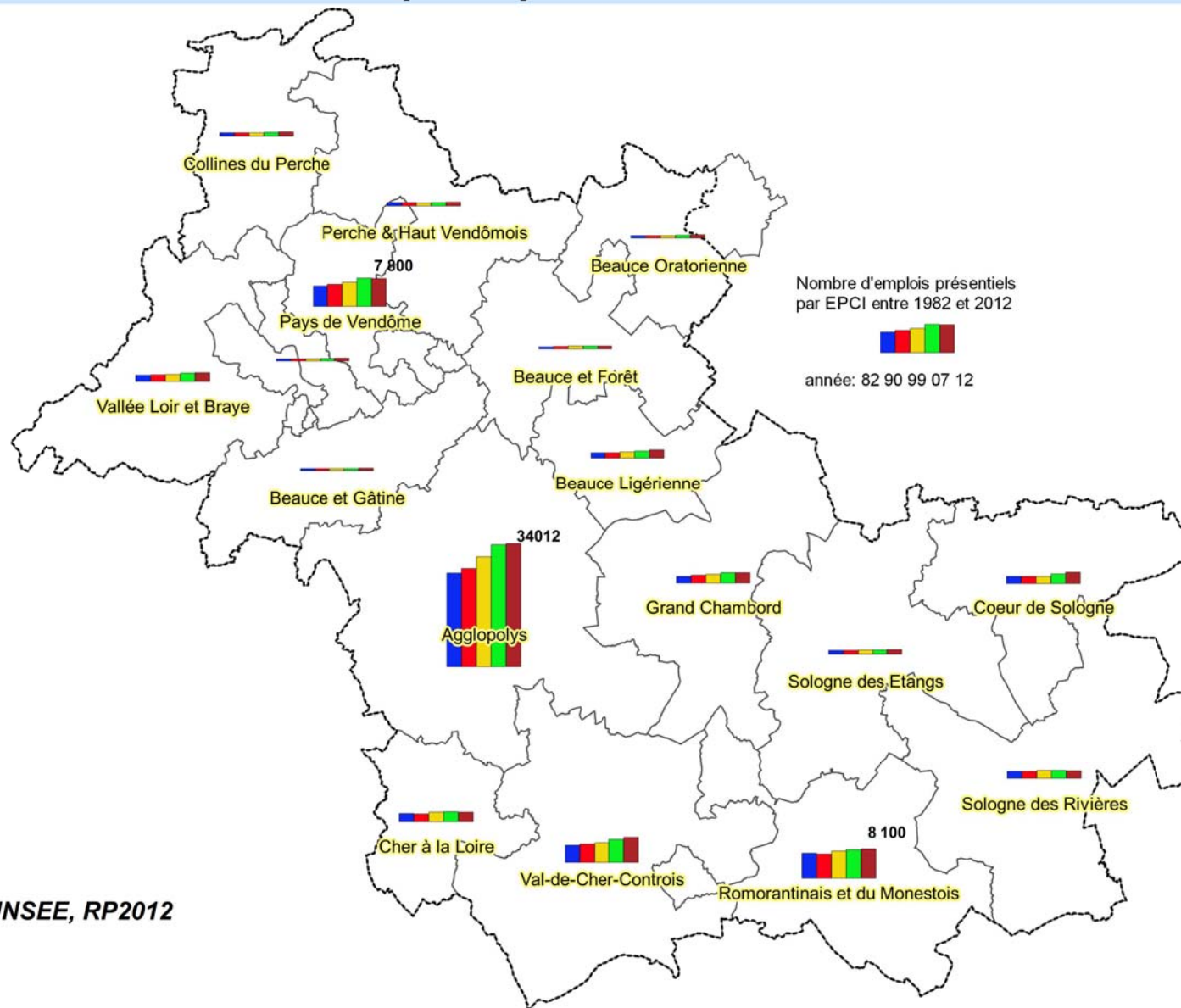
# Evolution de l'emploi productif en Loir-et-Cher



Source : INSEE, RP2012



# Evolution de l'emploi présentiel en Loir-et-Cher



Source : INSEE, RP2012

