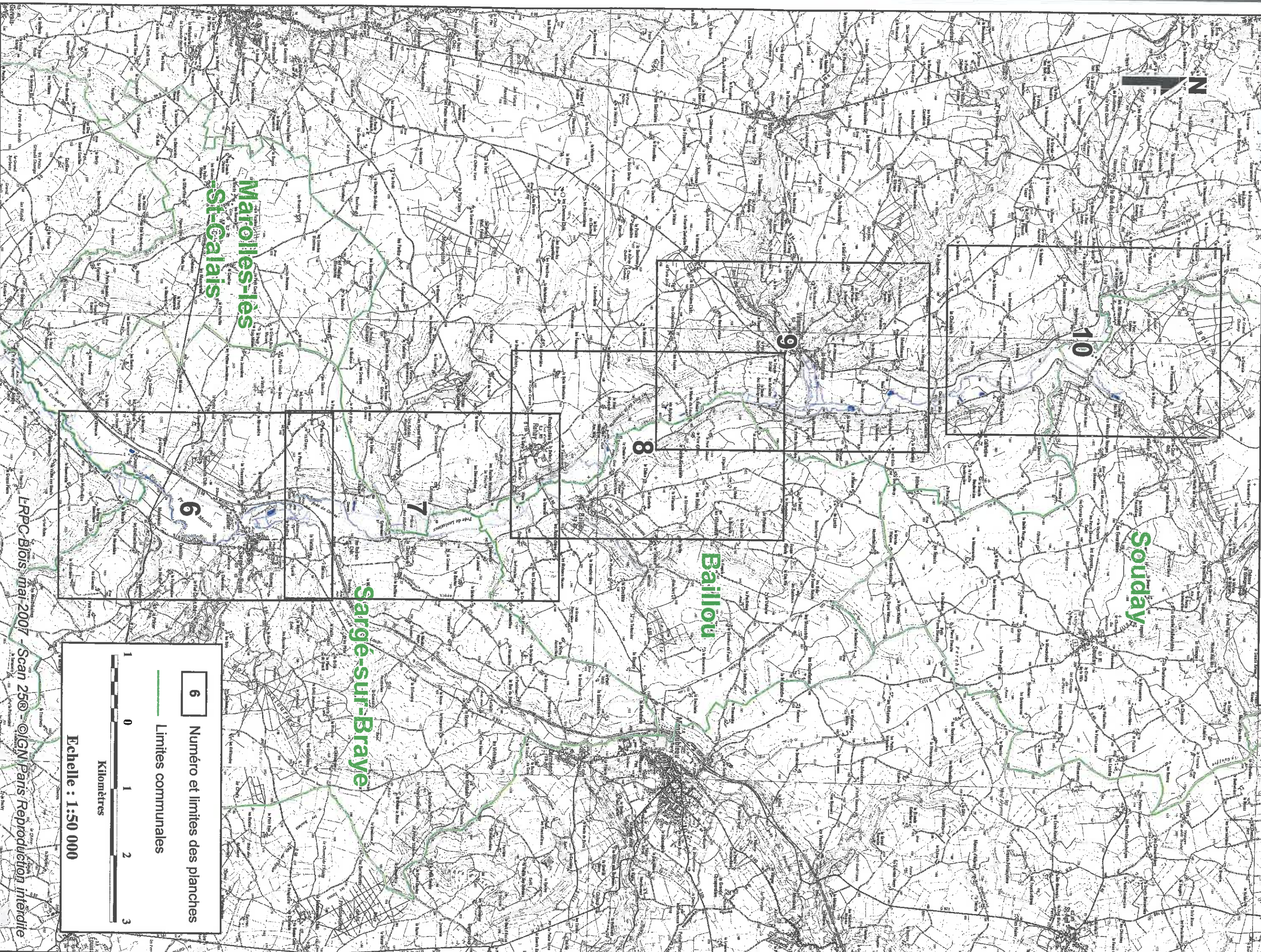


1 Numéro et limites des planches

— Limites communales



Echelle : 1:50 000

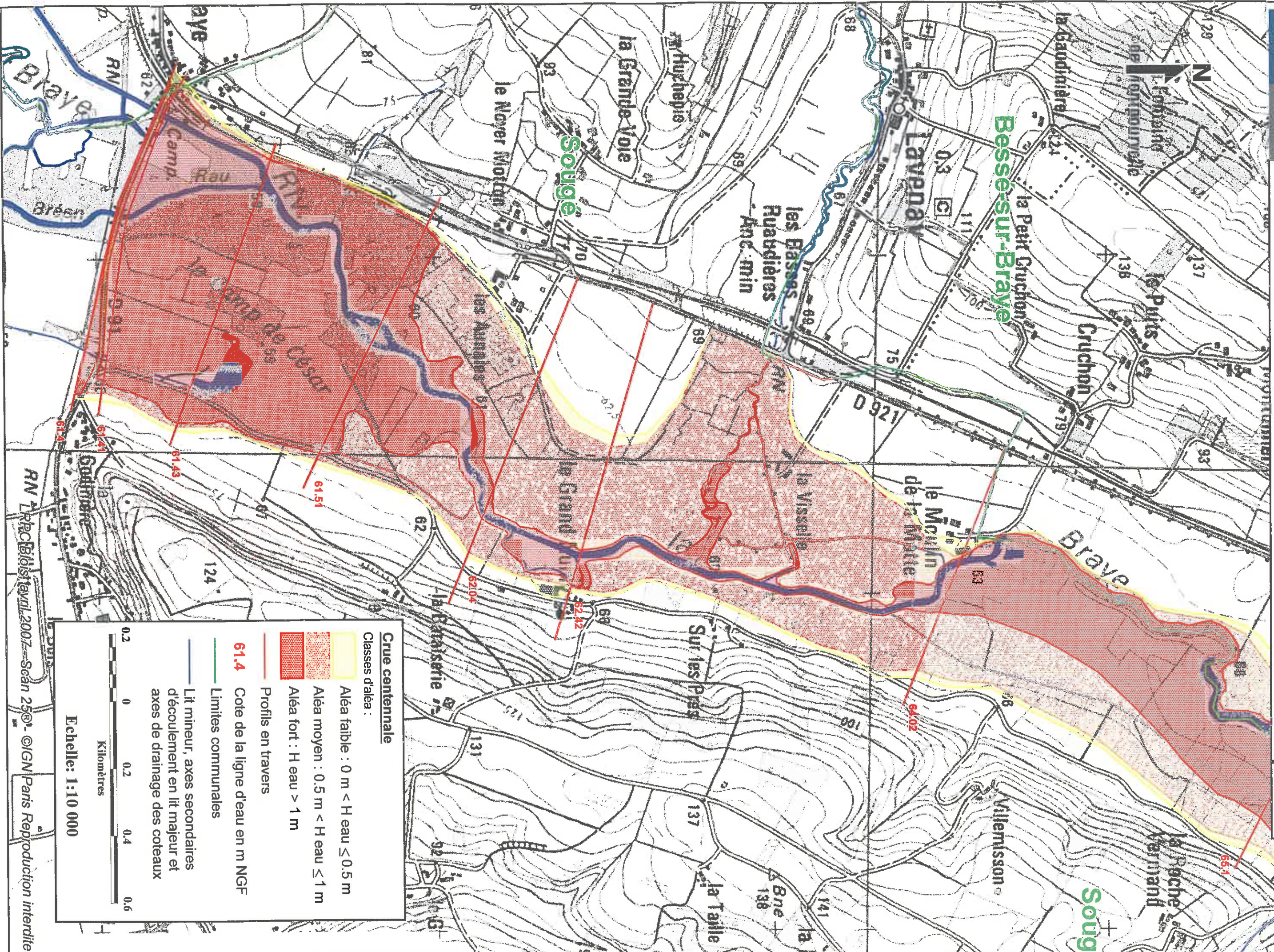


6 Numéro et limites des planches

— Limites communales



Echelle : 1:50 000



**Crué centennale**

Classes d'aléa :

- Aléa faible :  $0 \text{ m} < H_{\text{eau}} \leq 0.5 \text{ m}$
- Aléa moyen :  $0.5 \text{ m} < H_{\text{eau}} \leq 1 \text{ m}$
- Aléa fort :  $H_{\text{eau}} > 1 \text{ m}$

Profils en travers

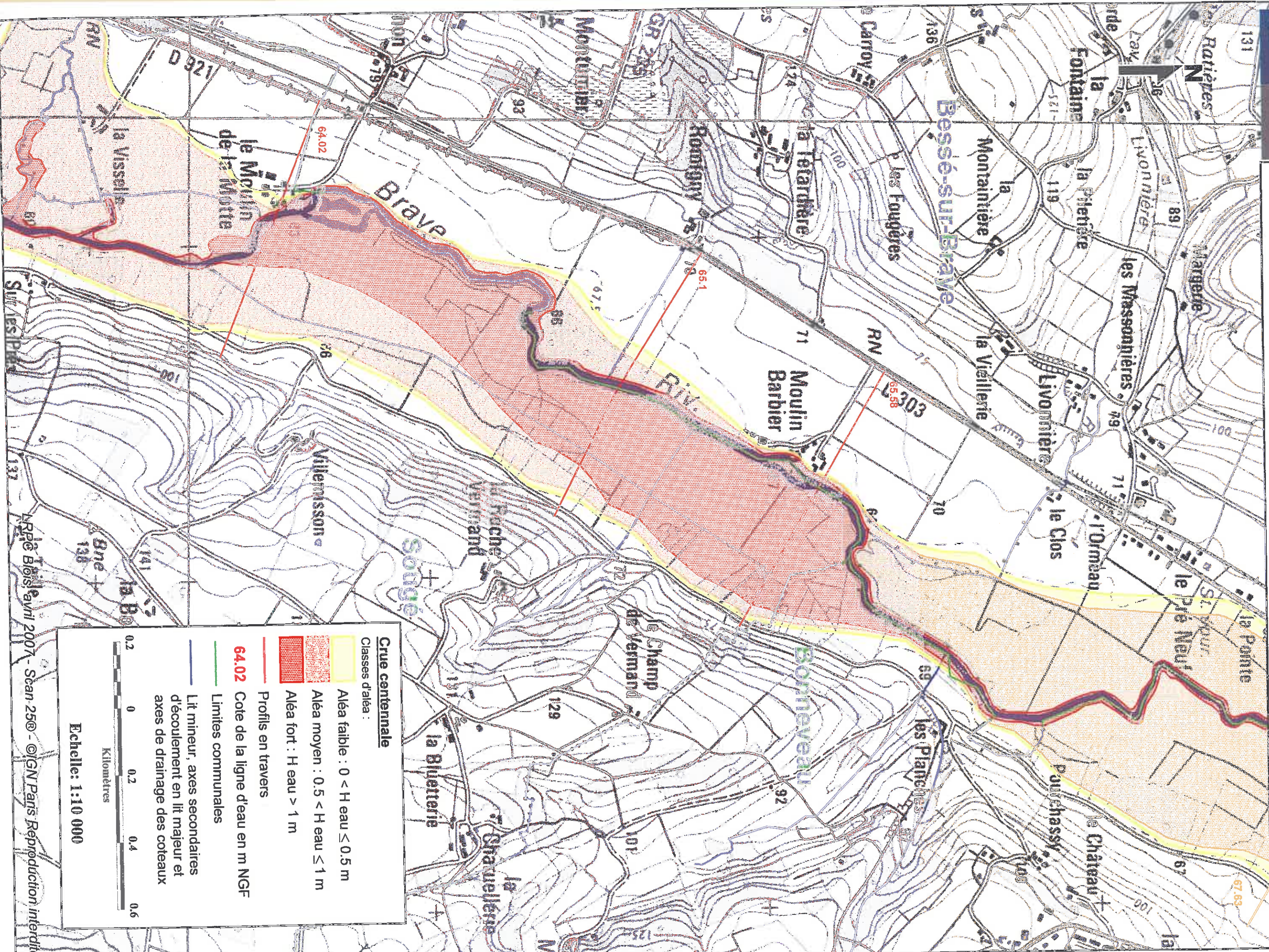
**61.4** Cote de la ligne d'eau en m NGF

Limites communales

Lit mineur, axes secondaires  
d'écoulement en lit majeur et  
axes de drainage des coteaux



Echelle: 1:10 000



**Crue centennale**

Classes d'aléa :

- Aléa faible :  $0 < H_{\text{eau}} \leq 0.5 \text{ m}$
- Aléa moyen :  $0.5 < H_{\text{eau}} \leq 1 \text{ m}$
- Aléa fort :  $H_{\text{eau}} > 1 \text{ m}$

Profils en travers

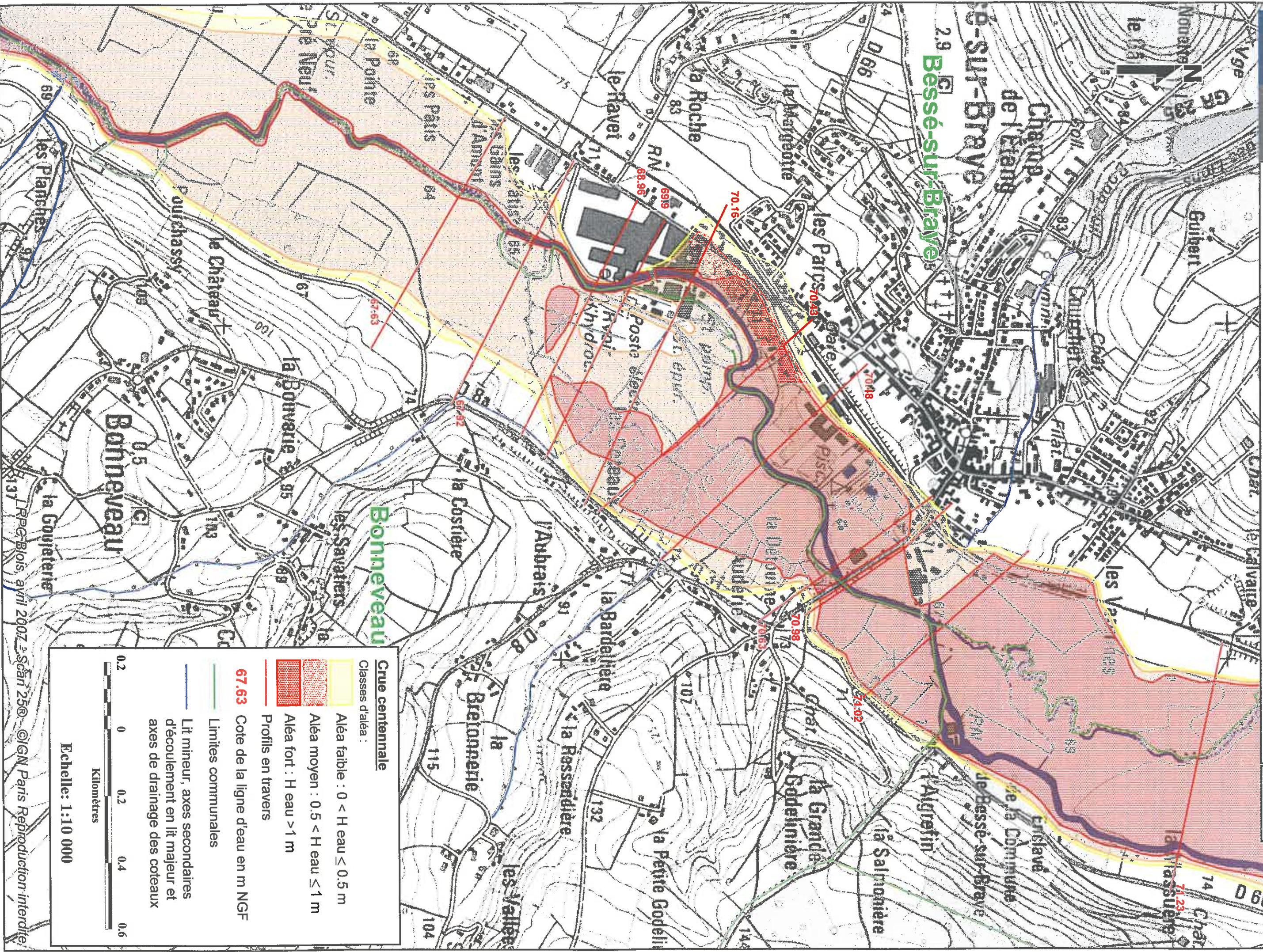
**64.02** Cote de la ligne d'eau en m NGF

Limites communales

Lit mineur, axes secondaires  
 d'écoulement en lit majeur et  
 axes de drainage des coteaux

Kilomètres

Echelle: 1:10 000



**Crue centennale**

Classes d'aléa :

- Aléa faible :  $0 < H_{\text{eau}} \leq 0.5 \text{ m}$
- Aléa moyen :  $0.5 < H_{\text{eau}} \leq 1 \text{ m}$
- Aléa fort :  $H_{\text{eau}} > 1 \text{ m}$

— Profils en travers

**67.63** Cote de la ligne d'eau en m NGF

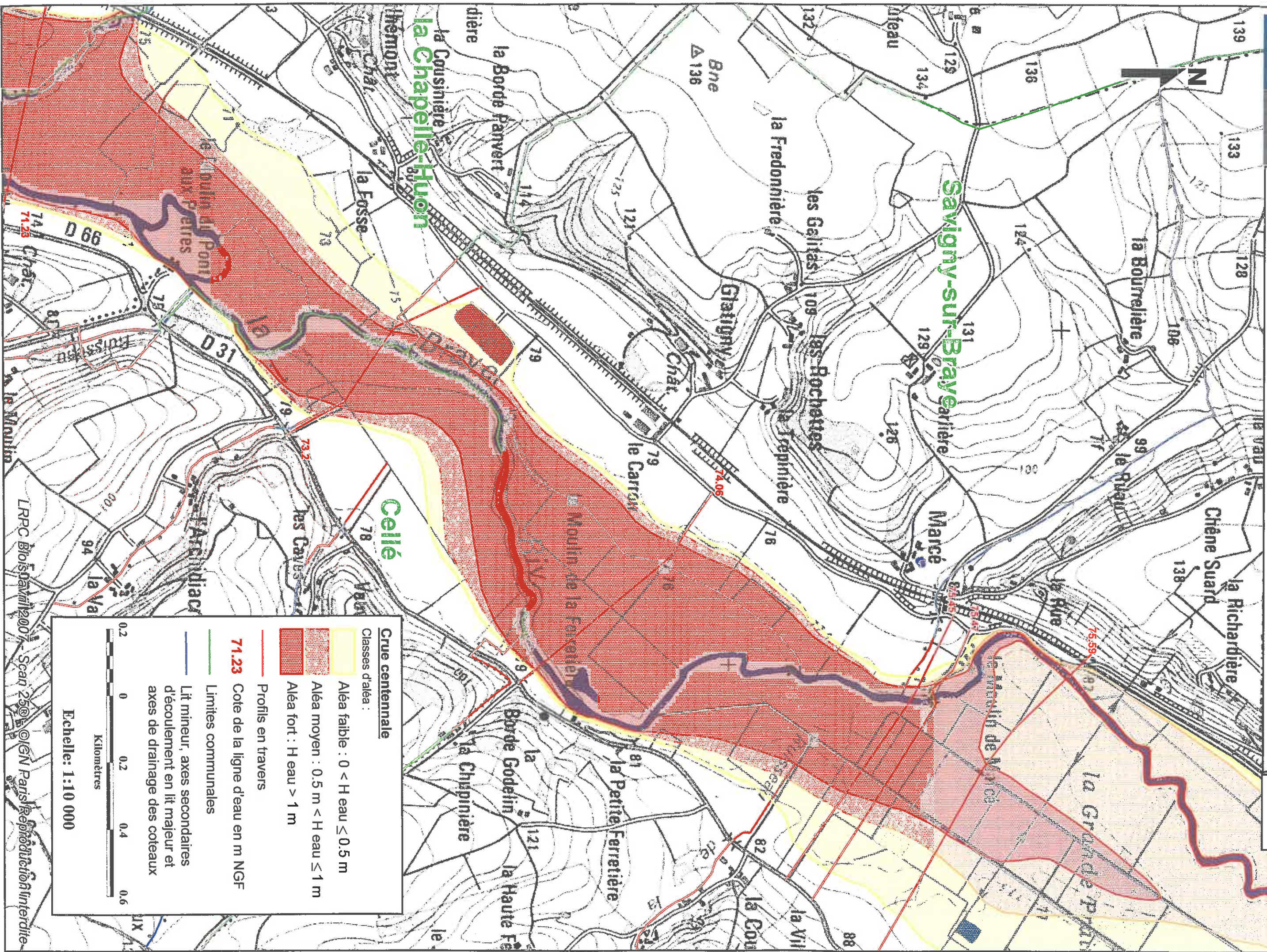
— Limites communales

— Lit mineur, axes secondaires d'écoulement en lit majeur et axes de drainage des coteaux

0.2 0 0.2 0.4 0.6  
 Kilomètres

Echelle: 1:10 000

LRPG-Bois, avril 2007 - Scan 250 ©IGN Paris Reproduction interdite



**Crue centennale**

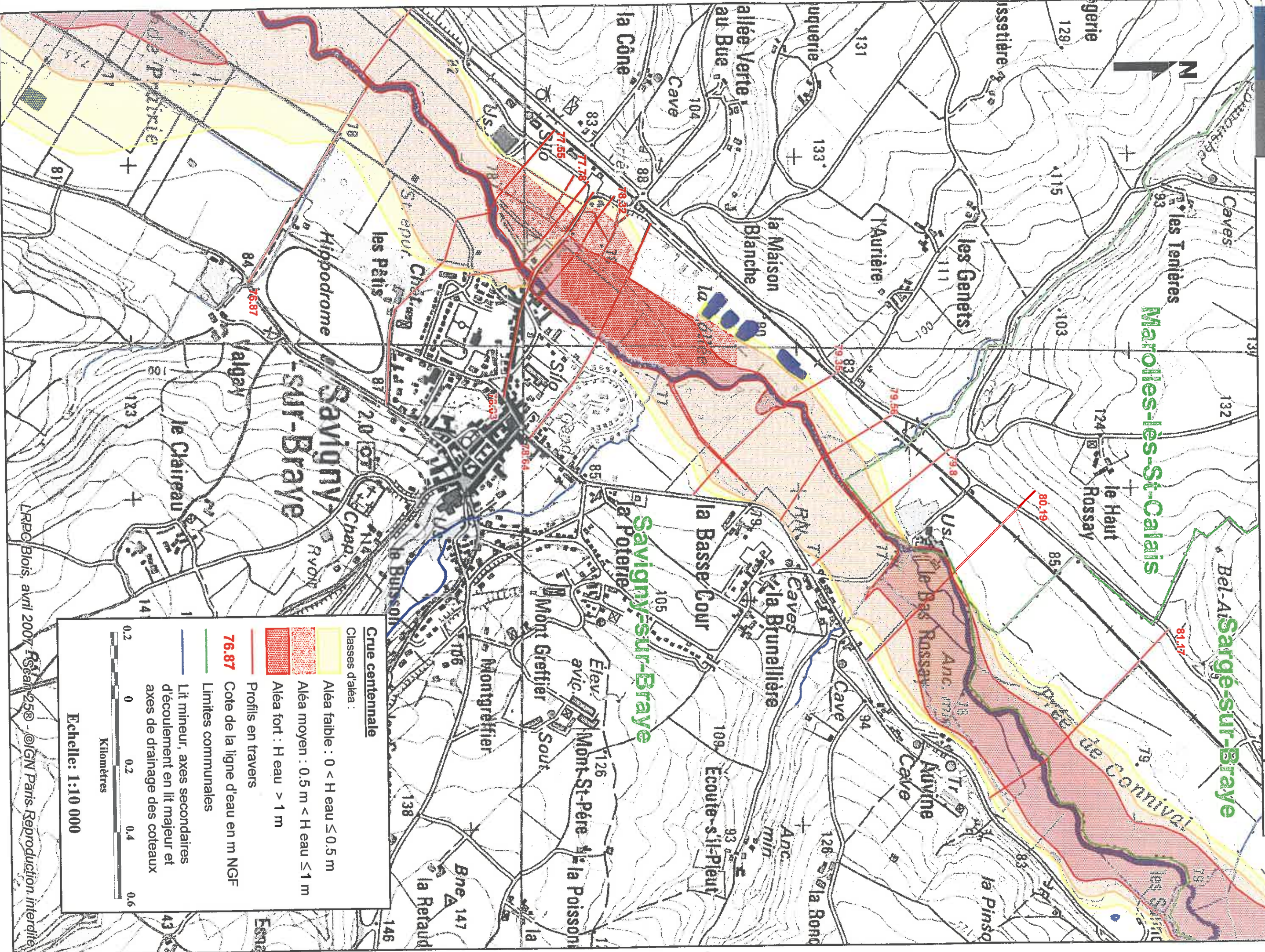
Classes d'aléa :

- Aléa faible :  $0 < H_{\text{eau}} \leq 0.5 \text{ m}$
- Aléa moyen :  $0.5 \text{ m} < H_{\text{eau}} \leq 1 \text{ m}$
- Aléa fort :  $H_{\text{eau}} > 1 \text{ m}$

- Profils en travers
- Cote de la ligne d'eau en m NGF
- Limites communales
- Lit mineur, axes secondaires  
d'écoulement en lit majeur et  
axes de drainage des coteaux



Echelle: 1:10 000



Marolles-lès-St-Calais

Bel-Air Sargé-sur-Braye

Savigny-sur-Braye

Savigny-sur-Braye

**Crue centennale**

Classes d'aléa :

- Aléa faible :  $0 < H_{\text{eau}} \leq 0.5 \text{ m}$
- Aléa moyen :  $0.5 \text{ m} < H_{\text{eau}} \leq 1 \text{ m}$
- Aléa fort :  $H_{\text{eau}} > 1 \text{ m}$

— Profils en travers

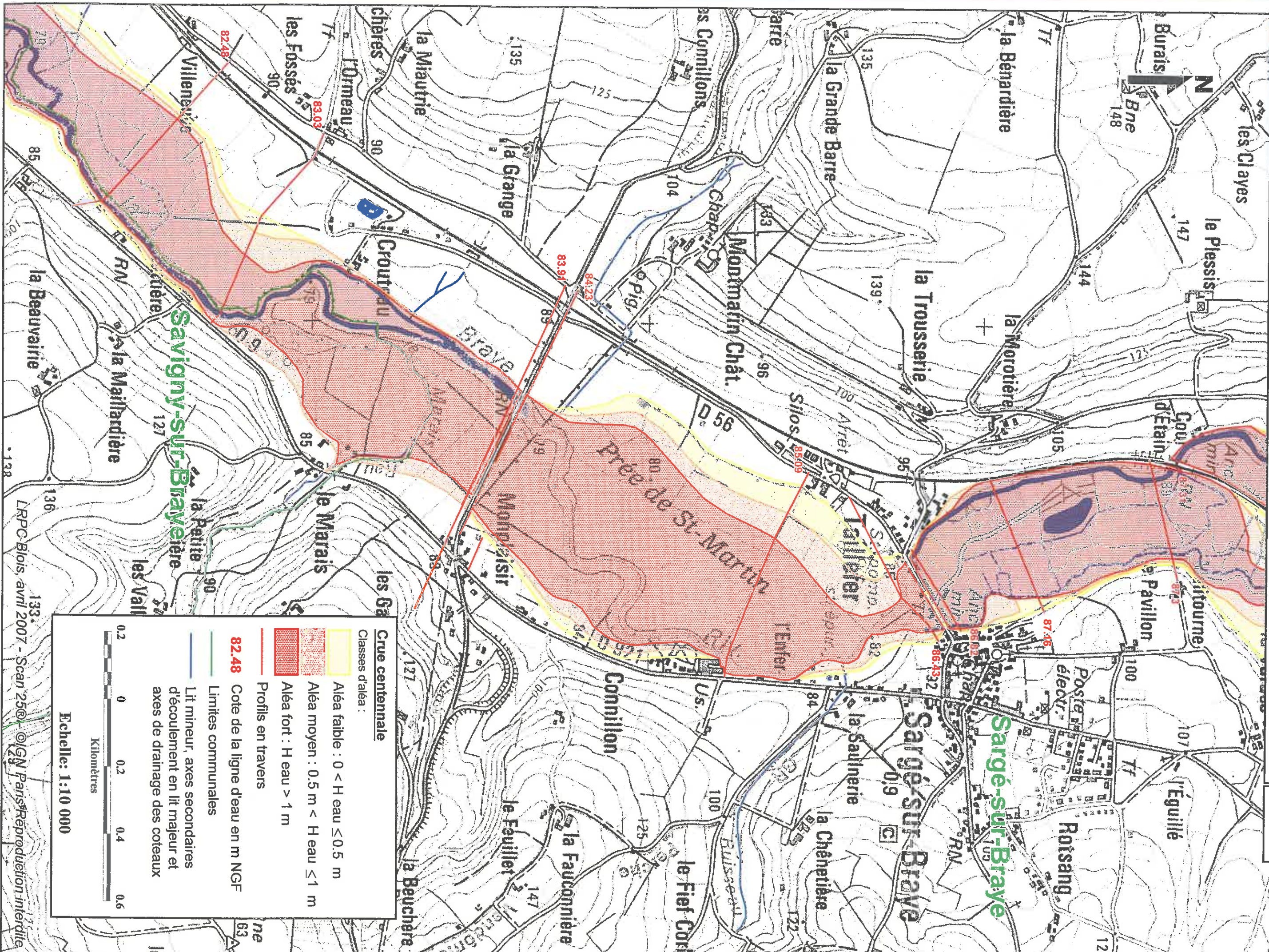
**76.87** Cote de la ligne d'eau en m NGF

— Limites communales

— Lit mineur, axes secondaires  
— découlement en lit majeur et  
— axes de drainage des coteaux

0 0.2 0.4 0.6  
Kilomètres

**Echelle: 1:10 000**



**Crue centennale**

Classes d'aléa :

- Aléa faible :  $0 < H_{\text{eau}} \leq 0.5 \text{ m}$
- Aléa moyen :  $0.5 \text{ m} < H_{\text{eau}} \leq 1 \text{ m}$
- Aléa fort :  $H_{\text{eau}} > 1 \text{ m}$

— Profils en travers

**82.48** Cote de la ligne d'eau en m NGF

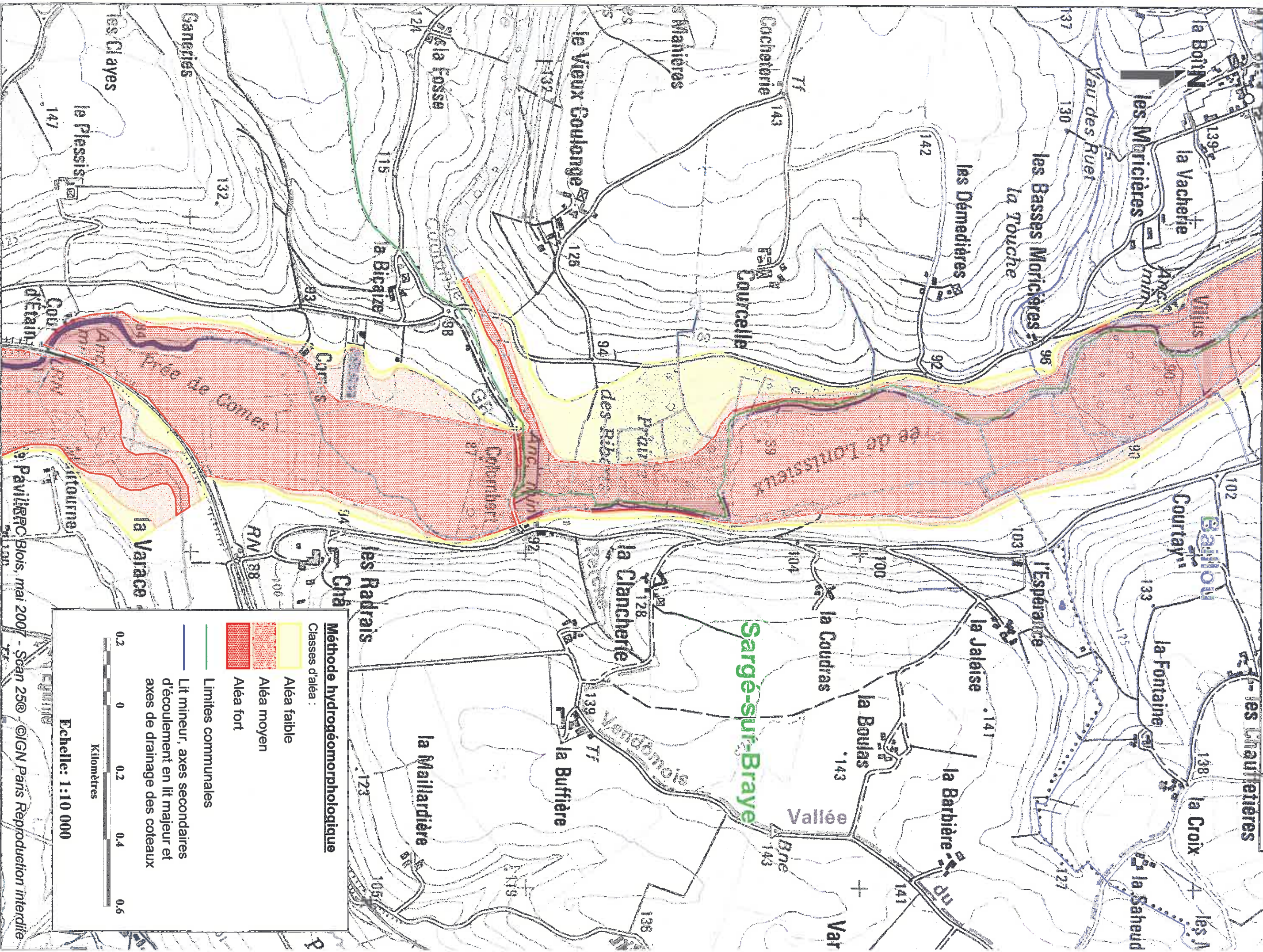
— Limites communales

— Lit mineur, axes secondaires d'écoulement en lit majeur et axes de drainage des coteaux

0.2 0 0.2 0.4 0.6  
Kilomètres

**Echelle: 1:10 000**





**Méthode hydrogéomorphologique**

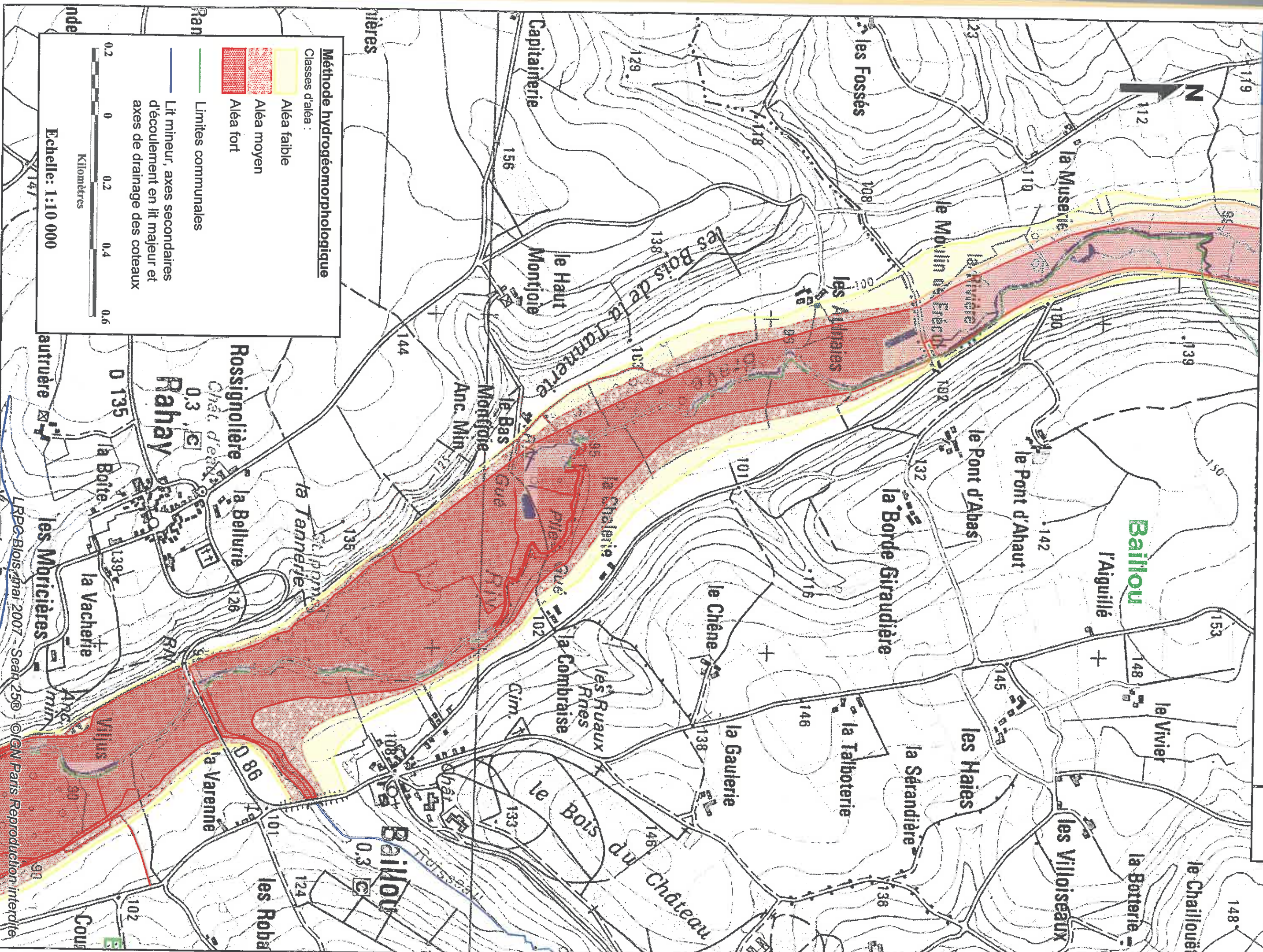
Classes d'aléa :

- Aléa faible
- Aléa moyen
- Aléa fort

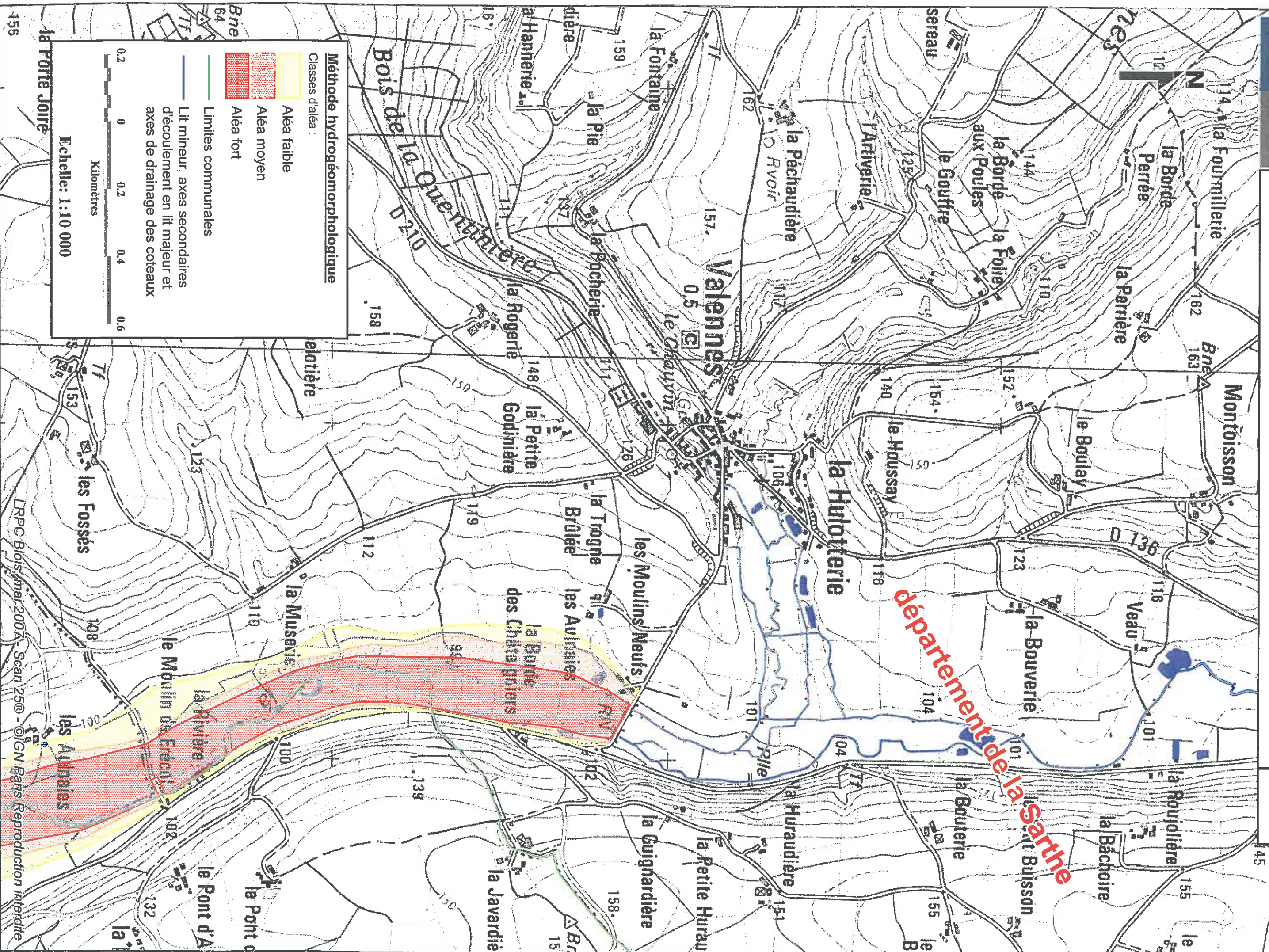
- Limites communales
- Lit mineur, axes secondaires d'écoulement en lit majeur et axes de drainage des coteaux



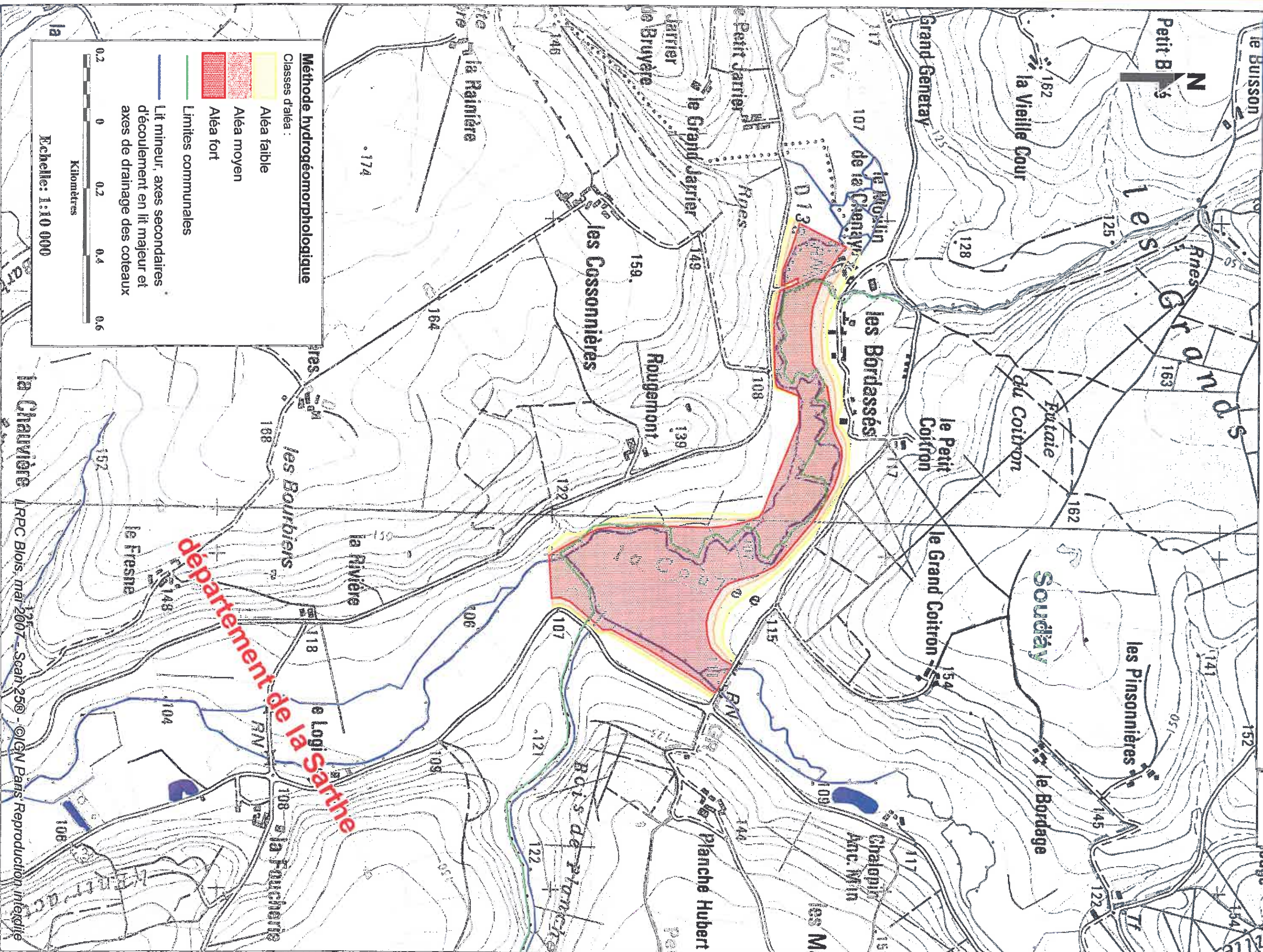
Echelle: 1:10 000



LRPC-Blois (mai 2007 - Scan 250) ©IGN Paris Reproduction interdite



LRPC Blois mai 2007 - Scan 250 - ©IGN Paris. Reproduction interdite



**Méthode hydrogéomorphologique**

Classes d'aléa :

- Aléa faible
- Aléa moyen
- Aléa fort

— Limites communales

— Lit mineur, axes secondaires  
— découlement en lit majeur et  
— axes de drainage des coteaux

Kilomètres

0.2 0 0.2 0.4 0.6

Echelle: 1:10 000

la Chauvière IRPC Blois, mai 2007 - Scan 2500 - ©IGN Paris Reproduction interdite