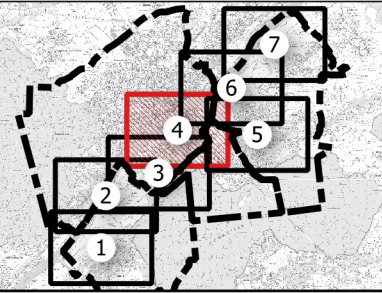
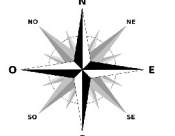
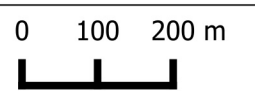
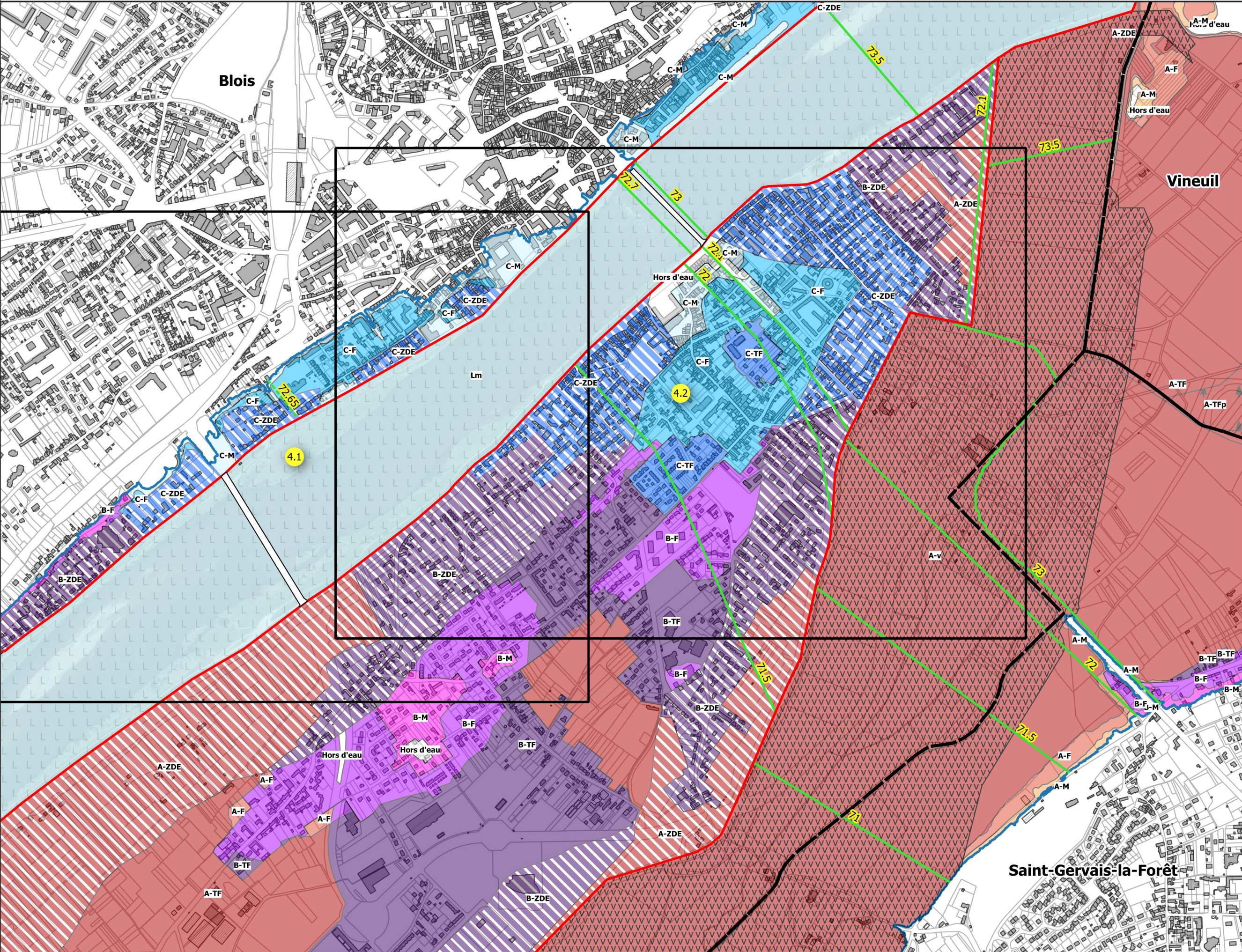


**PPRI Loire - communes de Blois, Chailles, Saint-Gervais-la-Forêt et Vineuil.**  
**Zonage réglementaire au 1/10 000ème**



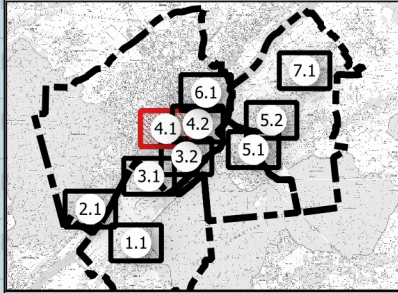
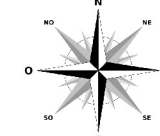
**Légende**

- Limite de commune
- Digues
- Limite de la zone inondable
- Cote de la crue de référence**
  - Intermédiaire
  - PHE
- Zonage réglementaire**
  - Lit mineur
  - A-ZDE (zone de dissipation d'énergie)
  - A-vitesse
  - A-Très fort (>2.50m)
  - A-Très fort-plantation (>2.50m)
  - A-Fort (1m<h<2.50m)
  - A-Modéré (h<1m)
  - B-ZDE (zone de dissipation d'énergie)
  - B-Très fort (>2.50m)
  - B-Fort (1m<h<2.50m)
  - B-Modéré (h<1m)
  - C-ZDE (zone de dissipation d'énergie)
  - C-Très fort (>2.50m)
  - C-Fort (1m<h<2.50m)
  - C-Modéré (h<1m)
  - Hors d'eau

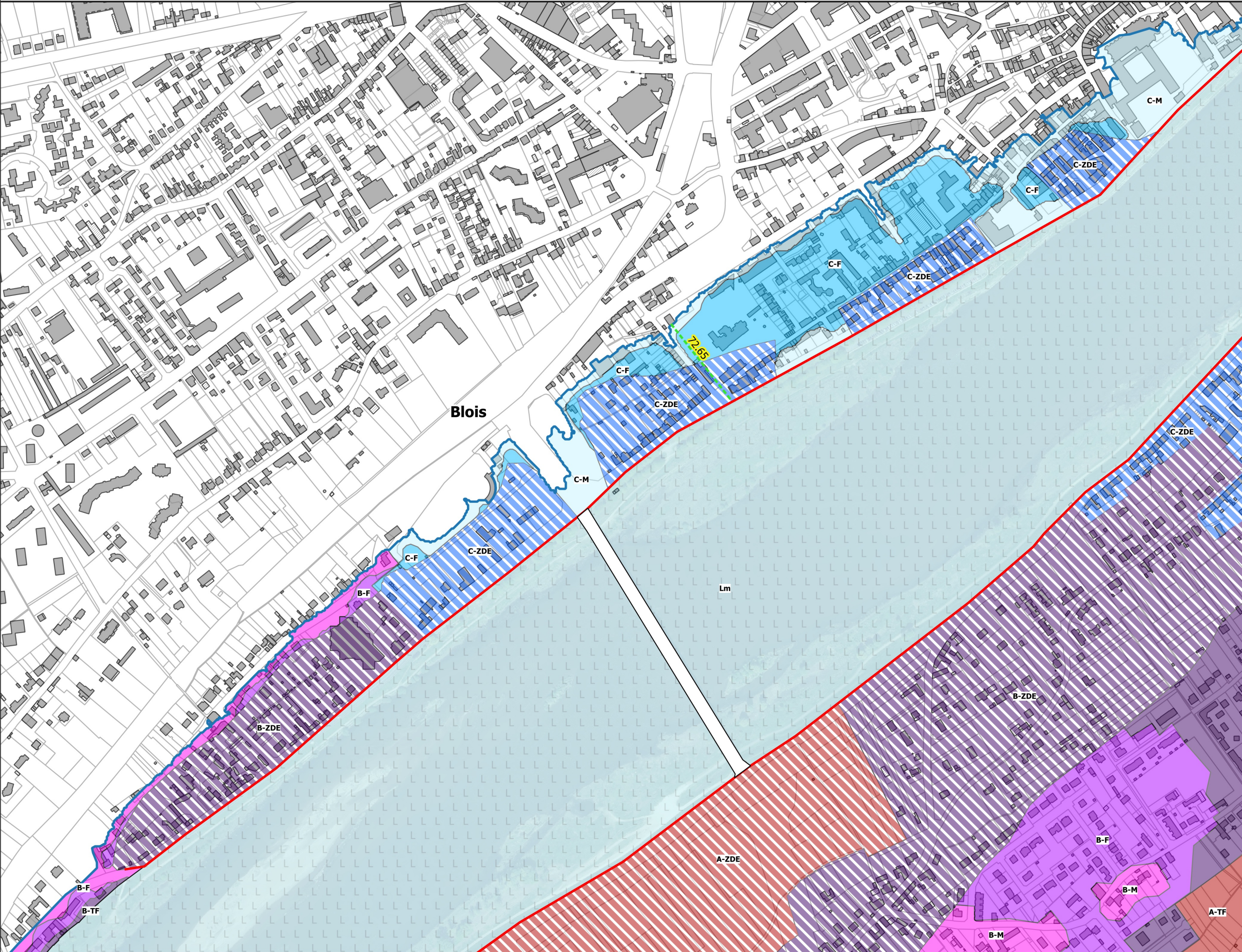
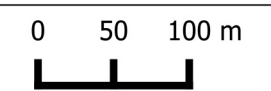


PPRI Loire - communes de Blois, Chailles, Saint-Gervais-la-Forêt et Vineuil.  
Zonage réglementaire zoom au 1/5 000ème

4.1

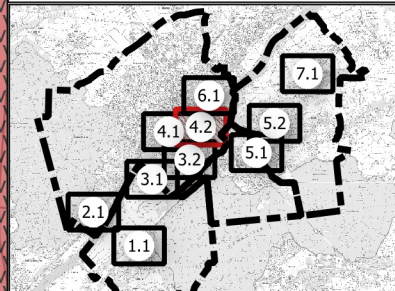
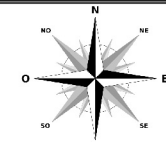


- Légende**
- Limite de commune
  - Digues
  - Limite de la zone inondable
  - Cote de la crue de référence
    - Intermédiaire
  - Zonage réglementaire
    - Lit mineur
    - A-ZDE (zone de dissipation d'énergie)
    - A-Très fort ( $h > 2.50m$ )
    - B-ZDE (zone de dissipation d'énergie)
    - B-Très fort ( $h > 2.50m$ )
    - B-Fort ( $1m < h < 2.50m$ )
    - B-Modéré ( $h < 1m$ )
    - C-ZDE (zone de dissipation d'énergie)
    - C-Fort ( $1m < h < 2.50m$ )
    - C-Modéré ( $h < 1m$ )



PPRI Loire - communes de Blois, Chailles, Saint-Gervais-la-Forêt et Vineuil.  
Zonage réglementaire zoom au 1/5 000ème

4.2



Légende

- Limite de commune
- Dignes
- Limite de la zone inondable
- Cote de la crue de référence
- PHE
- Zonage réglementaire
- Lit mineur
- A-ZDE (zone de dissipation d'énergie)
- A-vitesse
- A-Très fort ( $h > 2.50m$ )
- B-ZDE (zone de dissipation d'énergie)
- B-Très fort ( $h > 2.50m$ )
- B-Fort ( $1m < h < 2.50m$ )
- C-ZDE (zone de dissipation d'énergie)
- C-Très fort ( $h > 2.50m$ )
- C-Fort ( $1m < h < 2.50m$ )
- C-Modéré ( $h < 1m$ )
- Hors d'eau

