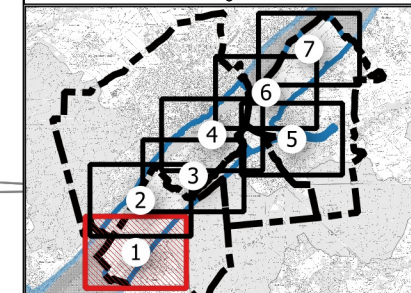
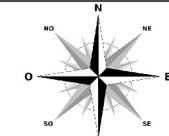


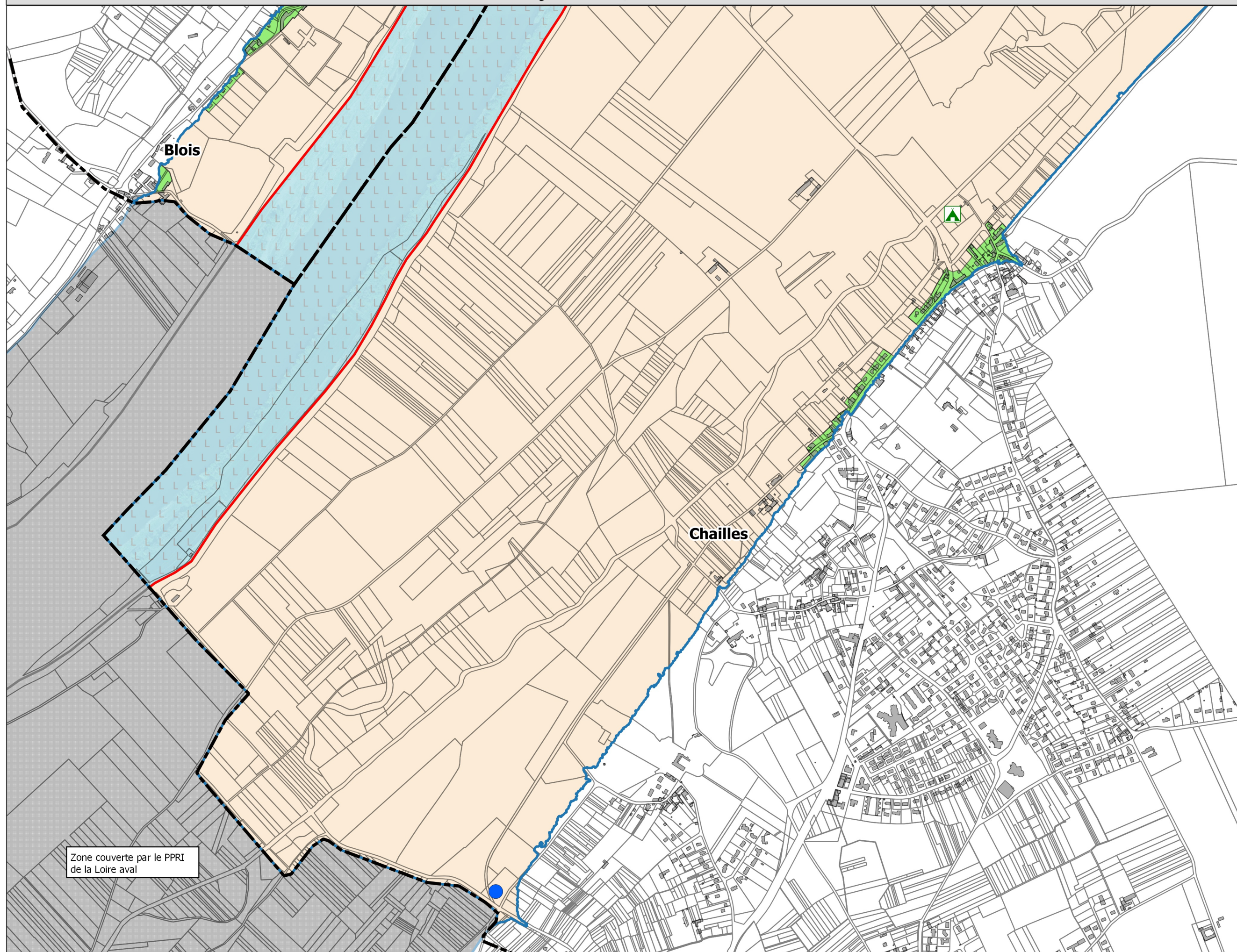
PPRI Loire - communes de Blois, Chailles, Saint-Gervais-la-Forêt et Vineuil.  
Enjeux au 1/10 000ème

1 / 7

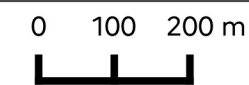


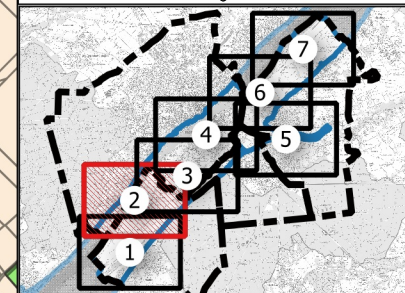
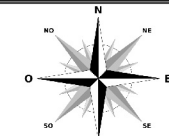
Légende

- Limite de commune
- Dignes
- Zone inondable couverte par le PPRI Loire aval
- Limite de la zone inondable
- Lit mineur
- Champ d'expansion des crues
- Autre forme urbaine
- Camping
- Station d'épuration



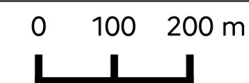
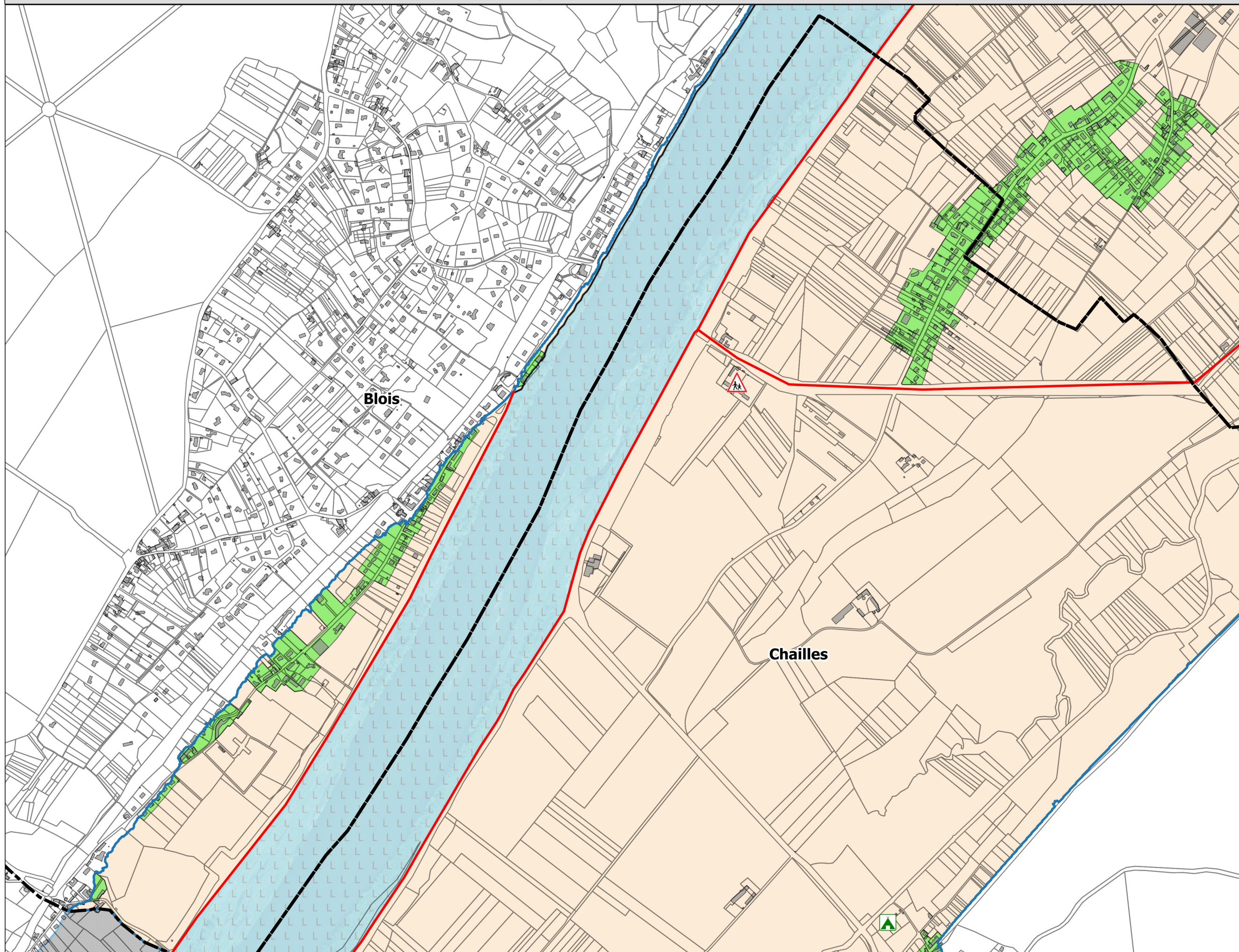
Zone couverte par le PPRI de la Loire aval

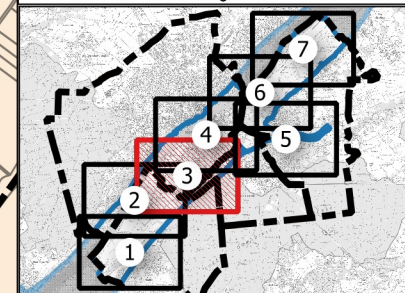
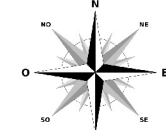




Légende

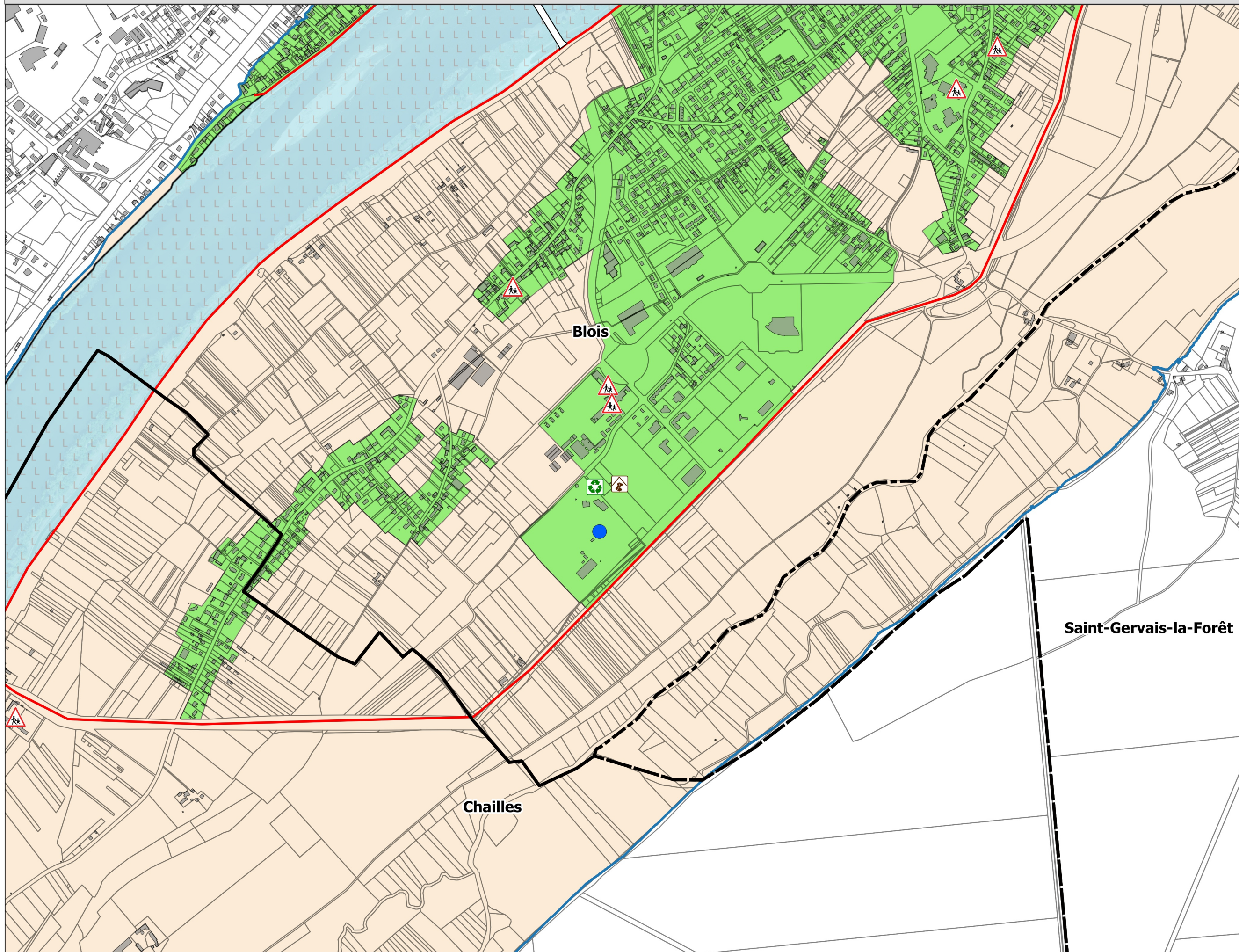
-  Limite de commune
-  Dignes
-  Zone inondable couverte par le PPRI Loire aval
-  Limite de la zone inondable
-  Lit mineur
-  Champ d'expansion des crues
-  Autre forme urbaine
-  Etablissement accueillant des enfants
-  Camping





Légende

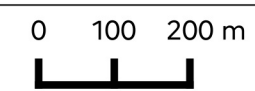
- Limite de commune
- Dignes
- Limite de la zone inondable
- Lit mineur
- Champ d'expansion des crues
- Autre forme urbaine
- Etablissement accueillant des enfants
- Fourrière animale
- Déchetterie
- Station d'épuration

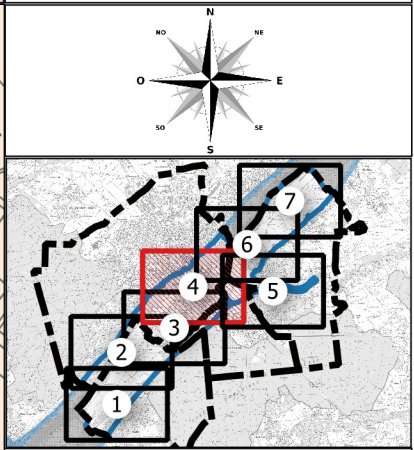
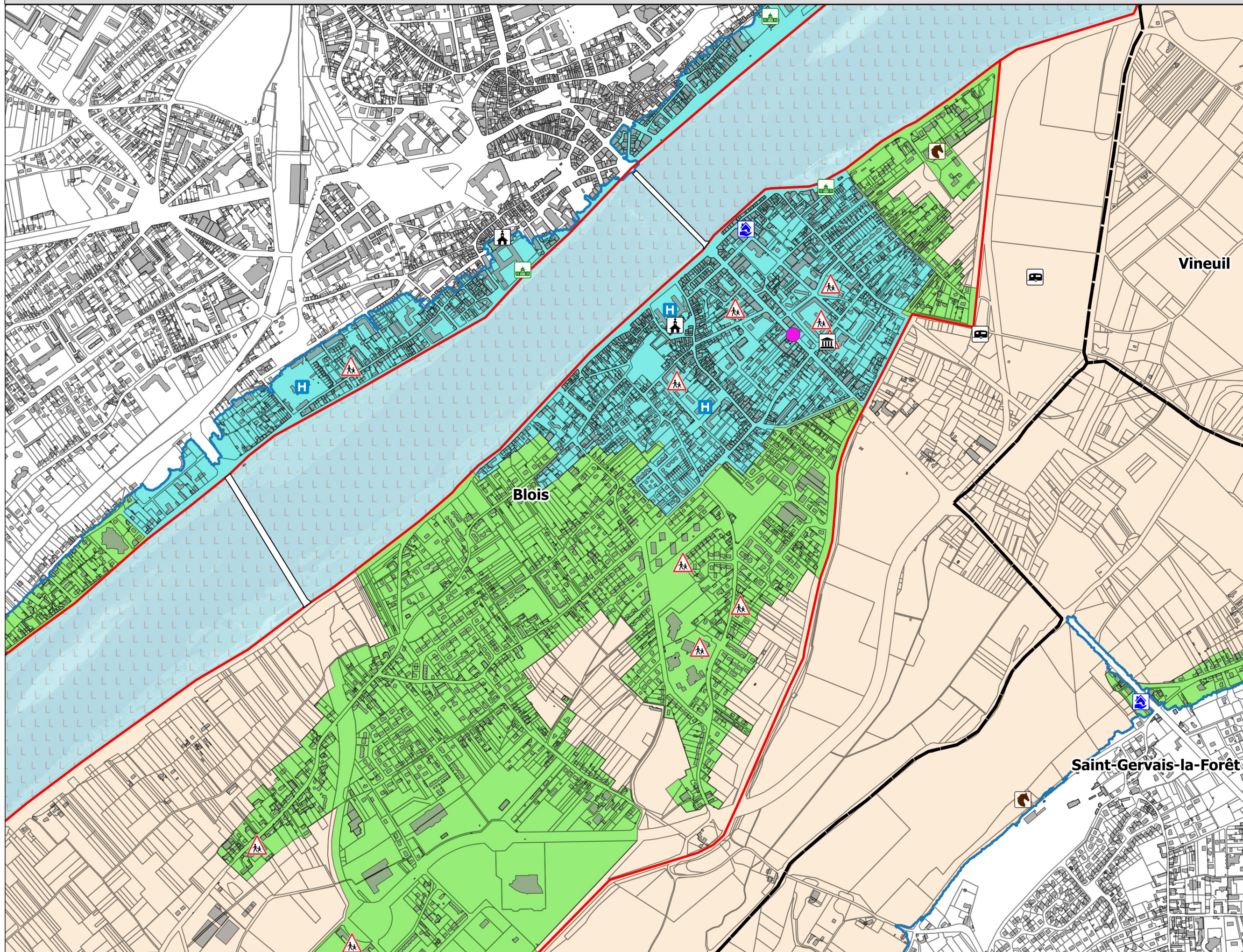


Saint-Gervais-la-Forêt

Chailles

Blois





- Légende**
- Limite de commune
  - Dignes
  - Limite de la zone inondable
  - Lit mineur
  - Champ d'expansion des crues
  - Autre forme urbaine
  - Centre urbain
  - △ Etablissement accueillant des enfants
  - Administration
  - Mairie annexe
  - Etablissement de santé
  - Eglise
  - Activité sociale
  - Gens du voyage
  - Animaux
  - ICPE (autorisation)

