
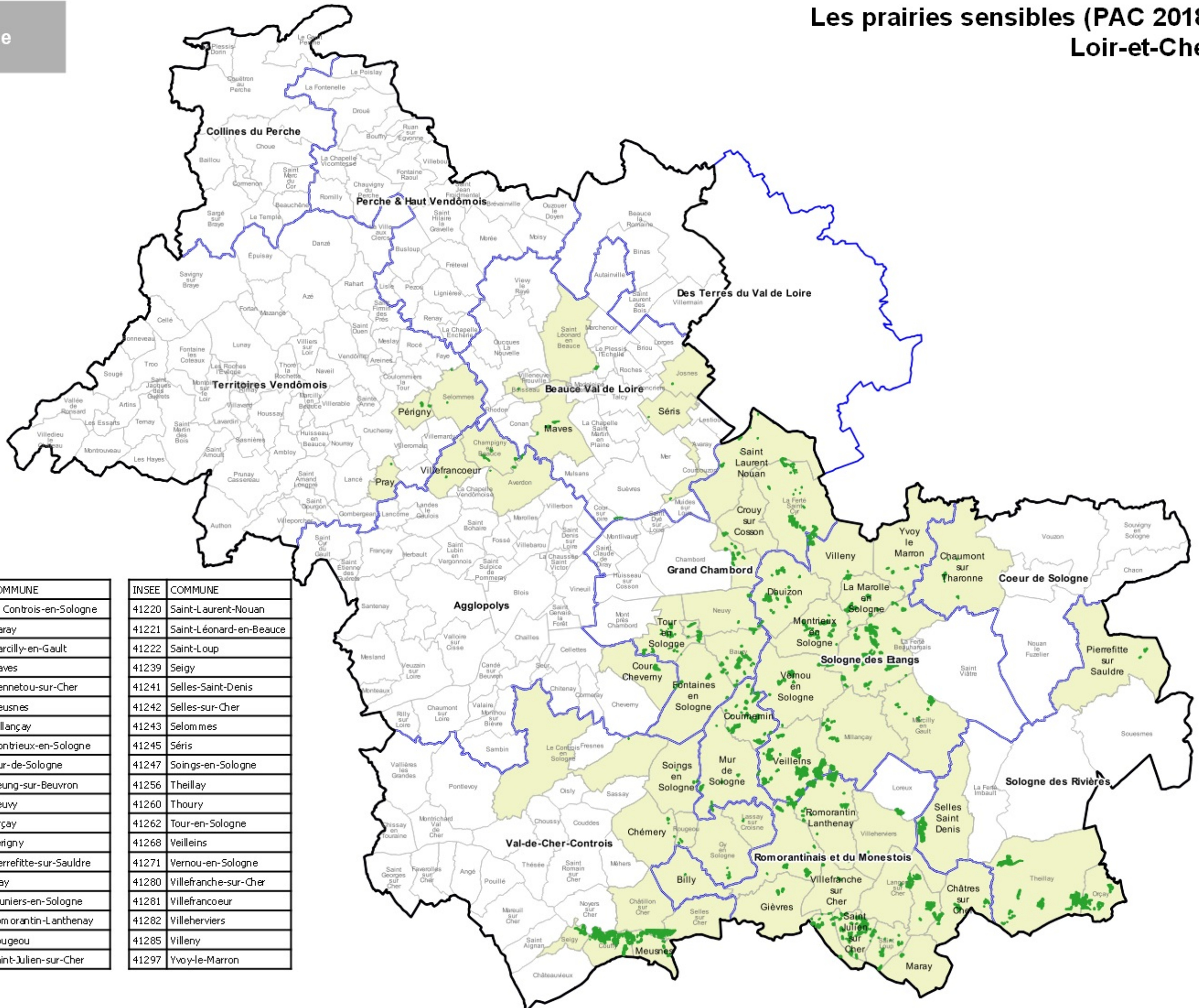
 Prairies sensibles
 Communes concernées [63]



INSEE	COMMUNE
41009	Averdon
41013	Bauzy
41016	Billy
41019	Boisseau
41025	Bracieux
41035	Champigny-en-Beauce
41043	Châtillon-sur-Cher
41044	Châtres-sur-Cher
41046	Chaumont-sur-Tharonne
41049	Chémery
41063	Couffy
41066	Courbouzon
41067	Cour-Cheverny
41068	Courmein
41071	Crouy-sur-Cosson
41074	Dhuizon
41086	Fontaines-en-Sologne
41097	Gièvres
41099	Gy-en-Sologne
41105	Josnes
41038	La Chapelle-Montmartin
41085	La Ferté-Saint-Cyr
41127	La Marolle-en-Sologne
41110	Langon-sur-Cher
41112	Lassay-sur-Croisne

INSEE	COMMUNE
41059	Le Controis-en-Sologne
41122	Maray
41125	Marcilly-en-Gault
41130	Maves
41135	Mennetou-sur-Cher
41139	Meusnes
41140	Millançay
41152	Monbrioux-en-Sologne
41157	Mur-de-Sologne
41159	Neung-sur-Beuvron
41160	Neuvy
41168	Orçay
41174	Périgny
41176	Pierrefitte-sur-Sauldre
41182	Pray
41185	Pruniers-en-Sologne
41194	Romorantin-Lanthenay
41195	Rougeou
41218	Saint-Julien-sur-Cher

INSEE	COMMUNE
41220	Saint-Laurent-Nouan
41221	Saint-Léonard-en-Beauce
41222	Saint-Loup
41239	Seigy
41241	Selles-Saint-Denis
41242	Selles-sur-Cher
41243	Selommes
41245	Séris
41247	Soings-en-Sologne
41256	Theillay
41260	Thoury
41262	Tour-en-Sologne
41268	Veilleins
41271	Vernou-en-Sologne
41280	Villefranche-sur-Cher
41281	Villefrancoeur
41282	Villeherviers
41285	Villeny
41297	Yvoy-le-Marron