

Dossier de Demande d'Autorisation d'Exploiter

Au titre des Installations Classées pour la Protection de l'Environnement



TRIANON 41270 DROUE

Capacités techniques et financières

| Date | Référence | Rédaction | Validation | Version | SNV Trianon 41270 DROUE |
|------------|-----------|-----------|------------|---------|-------------------------------------|
| 10/03/2021 | 19412544 | AFB | AIB | 3.0 | Capacités techniques et financières |



CBE Etudes & Conseil en Environnement

BP50024 – 35405 SAINT-MALO Cedex Tél : 02 99 56 48 34

SARL au capital de 25 500€ - Siret 410 135 289 00057 – Code NAF : 7120B

www.cbeconseil.eu

TABLE DES MATIERES

| | | |
|----------|-------------------------------------|----------|
| 1 | CAPACITES TECHNIQUES | 2 |
| 1.1 | SAVOIR FAIRE..... | 2 |
| 1.2 | PERSONNEL | 2 |
| 2 | CAPACITES FINANCIERES..... | 4 |
| 2.1 | GROUPE LDC | 4 |
| 2.2 | INVESTISSEMENT POUR LE PROJET | 5 |

1 CAPACITES TECHNIQUES

Les capacités techniques de SNV Servais reposent d'une part sur le savoir-faire du groupe LDC et d'autre part sur la qualification des dirigeants et du personnel de l'établissement.

1.1 SAVOIR FAIRE

Le groupe LDC a été fondé il y a plus de cinquante ans et dispose d'une solide expertise dans le process mis en œuvre pour le projet. Le Groupe LDC est fort de plus de 22 000 salariés et de 89 sites de production en Europe.

Les méthodes de travail et les protocoles pratiqués actuellement sont issus de l'expérience que les différents exploitants ont développée. Ce savoir-faire permettra d'obtenir de bons résultats techniques et économiques et contribuera à la réussite du projet.

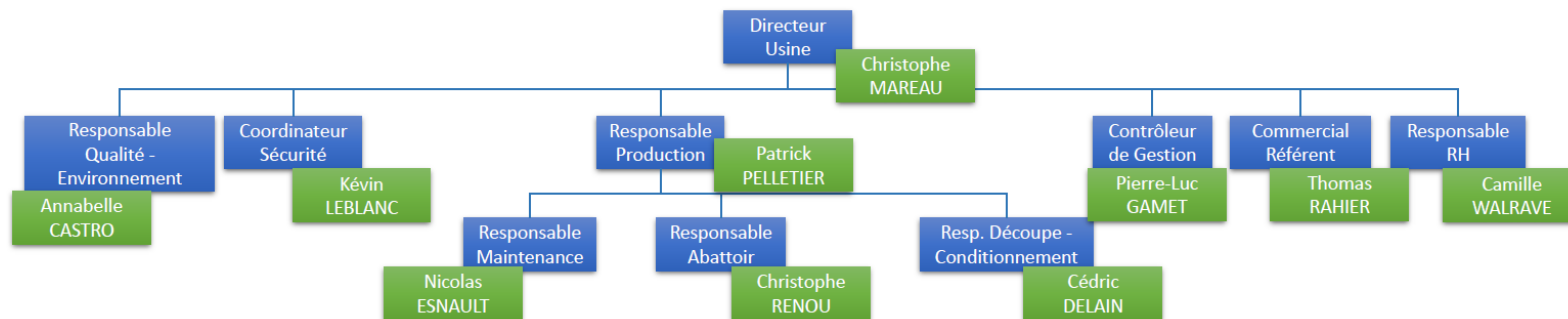
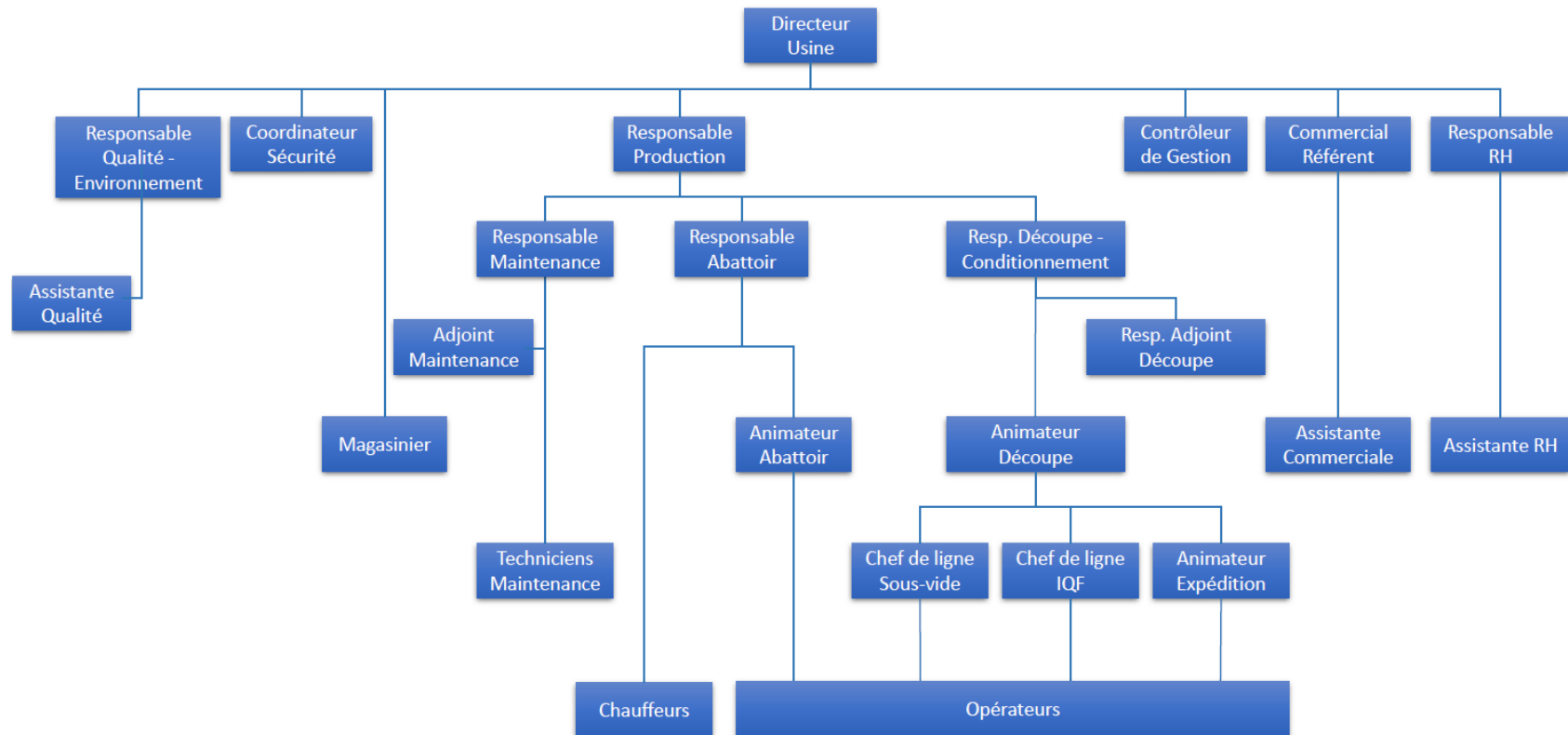
Le groupe est également épaulé par un réseau de professionnels et de conseillers techniques, garantissant la conduite de l'exploitation dans les meilleures conditions.

1.2 PERSONNEL

Pour gérer l'ensemble des tâches au quotidien, le site de SNV Servais disposera d'un effectif de près de 150 personnes qualifiées.

Les compétences du personnel, renforcées à la fois par une formation interne à leur arrivée dans l'établissement et à la fois par des formations externes régulières, apporteront les garanties nécessaires à la maîtrise technique du fonctionnement des installations et matériels ainsi qu'à la maîtrise sanitaire primordiale pour la production de SNV Servais.

L'organigramme de l'entreprise ainsi que les noms de l'équipe dirigeante sont présentés ci-après :



2 CAPACITES FINANCIERES

2.1 GROUPE LDC

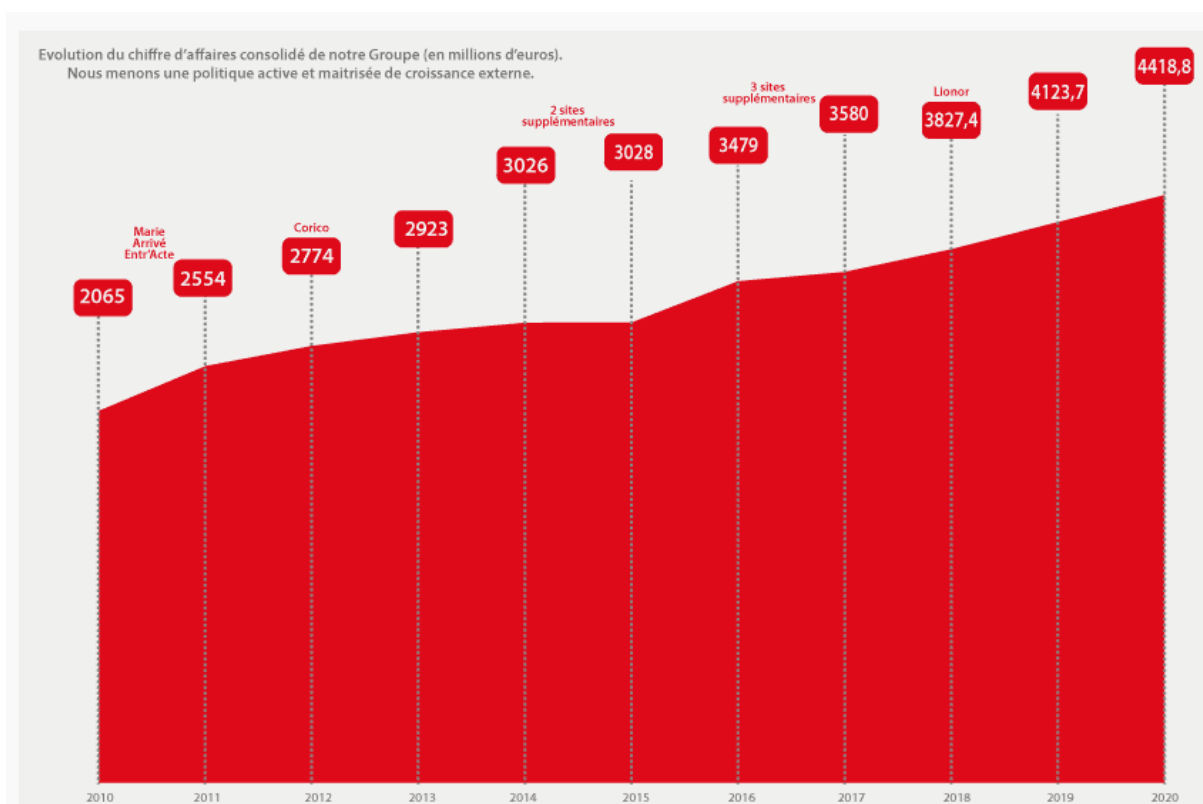
SNV Servais fait partie du groupe LDC qui est le premier groupe français pour les volailles et le deuxième groupe français pour la partie traiteur.

Les chiffres pour 2018/2019 sont les suivants :

- 4,4 Md € de chiffre d'affaires dont 21% à l'international
- 201,50 M€ de résultat opérationnel
- 1 408,3 M€ de capitaux propres
- 20,8 M€ de trésorerie nette
- 212 M€ d'investissements industriels
- + de 1 055 000 tonnes commercialisées
- 22 712 collaborateurs dont 18 700 en France
- 89 sites de production en Europe
- 12 plateformes logistiques en France
- Un actionariat principalement familial, qui favorise stabilité et investissements sur le long terme.

Les informations financières du groupe sont publiées sur le site du groupe LDC :

<https://www ldc fr/rubrique/finance/chiffres-cles/>



2.2 INVESTISSEMENT POUR LE PROJET

Le montant de l'investissement est de 15 500 000€ en autofinancement, aucun emprunt n'est contracté.