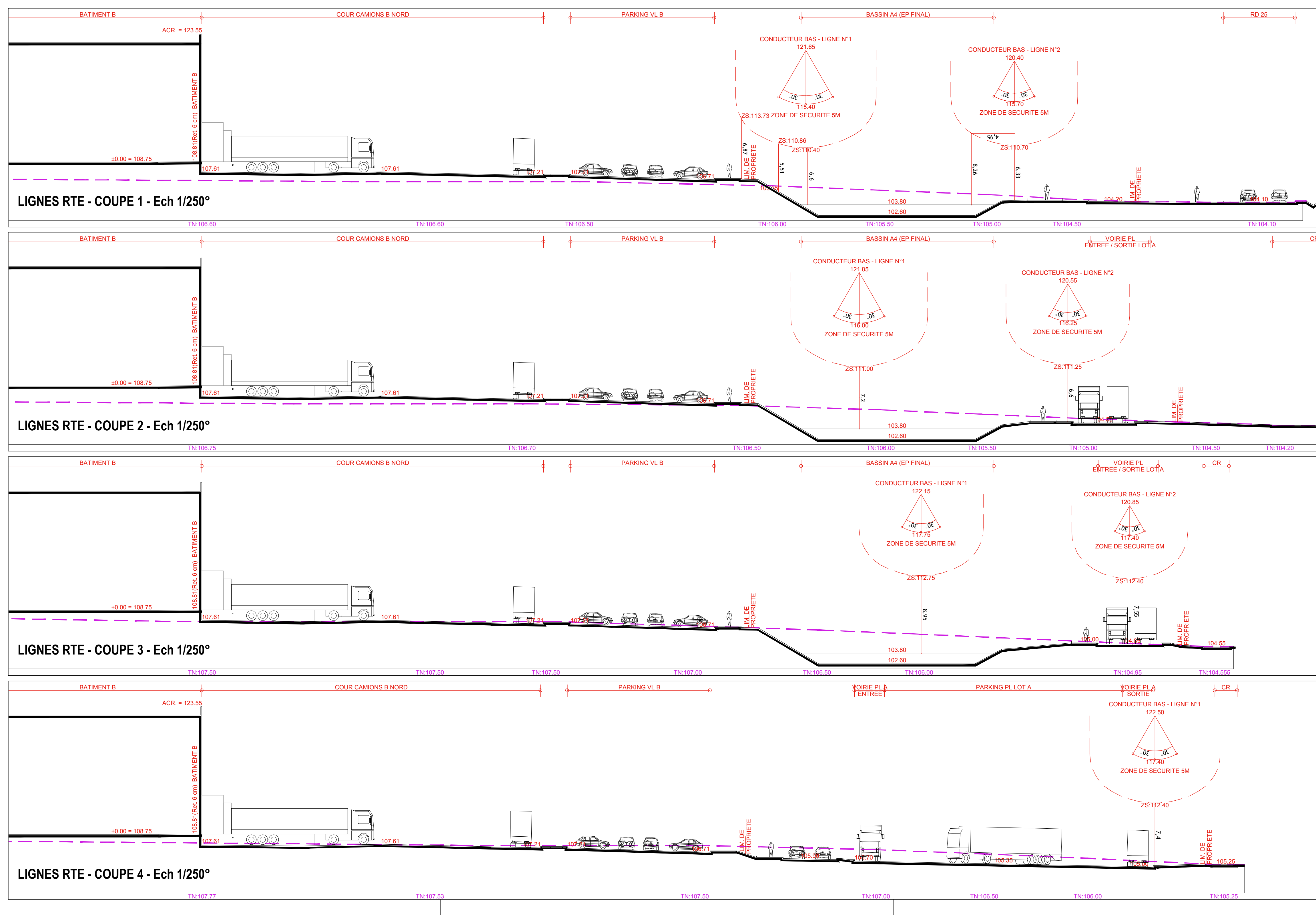
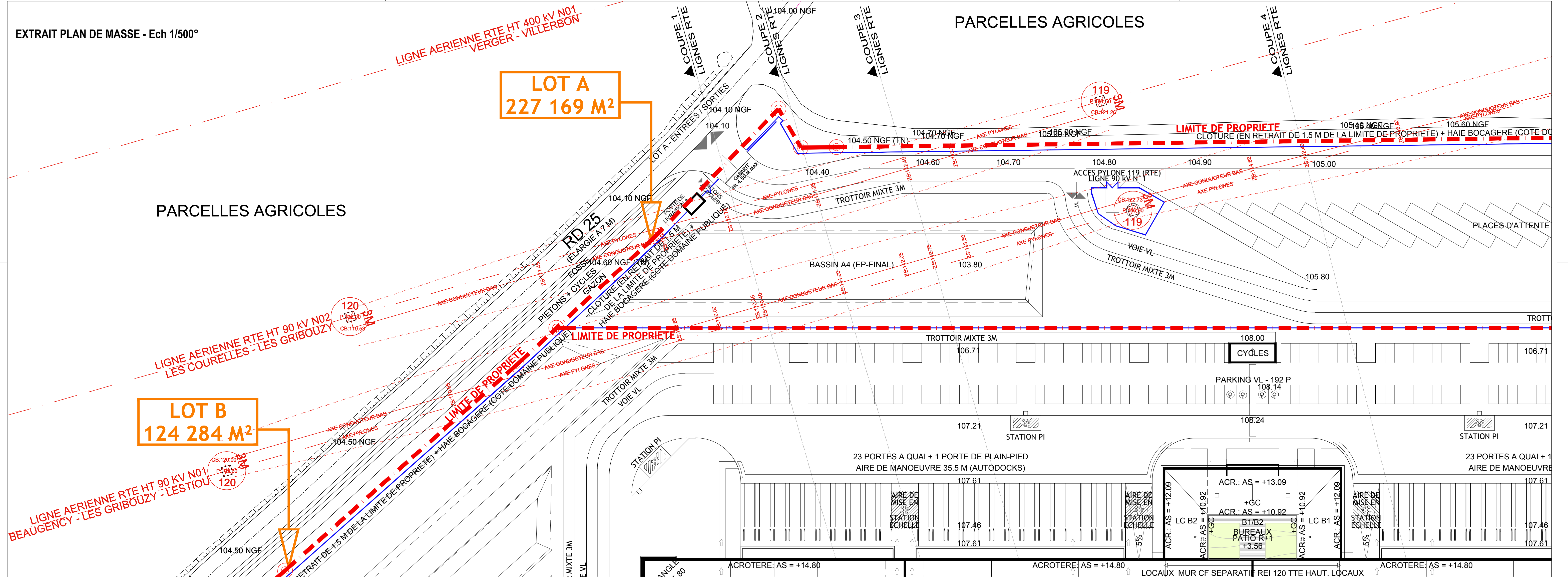


EXTRAIT PLAN DE MASSE - Ech 1/500°



- NOTA BENE:
- HYPOTHESE 1: ECART DE 3 M AU PLYONE DU CONDUCTEUR BAS (= LONGUEUR POTENCE)
 - HYPOTHESE 2: BALAN DE 30° MAXI
 - HYPOTHESE 3: ZONE DE SECURITE (ZS) DE 5 M AUTOUR DU CONDUCTEUR
 - REMARQUE LIGNE N°1: CROISEMENT AXE CONDUCTEUR BAS ET AXE PLYONES ENTRE #118 ET #119
 - VOIRIE VL (LOT B): LA HAUTEUR LIBRE SOUS ZS NE SERA JAMAIS INFÉRIEURE A 4.80 M (SANS OBJET POUR VOIRES PL)
 - VOIRIE PL ET VL (LOT A): LA HAUTEUR LIBRE SOUS ZS NE SERA JAMAIS INFÉRIEURE A 7.40 M
 - PORTIQUE GABARIT A L'ACCES DU LOT A: HAUTEUR LIMITEE A 4.50 M

SNC MER B
PARC D'ACTIVITE DES CENT PLANCHES - 41 500 MER

CONSTRUCTION D'UN ENTREPOT LOGISTIQUE BÂTIMENT B

MATRE D'OUVRAGE	SNC MER B 10, rue Roquette 75 008 PARIS Tél: 01 42 56 26 46	
ARCHITECTE	Agence R&B 88, rue Solferino - 92 700 COLOMBES - Tél: 01 57 67 87 87	
PAYSAGISTE	Gilles GENEST 4, rue de la République 77 570 CHATEAULANDON Tél: 01 42 56 26 46	

DOSSIER DE PERMIS DE CONSTRUIRE

PC

ENTREPOT - LOT B
DETAIL D'IMPLANTATION SOUS LIGNES RTE

111	modifications	référence
		123-B
	Date: JUN 2020	
	Ech: 1/250° & 1/500°	