

FLUMilog

Interface graphique v.5.4.0.5

Outil de calculV5.4

Flux Thermiques Détermination des distances d'effets

Utilisateur :	ALR
Société :	SDE
Nom du Projet :	PANHARDMERB15103C_1
Cellule :	
Commentaire :	
Création du fichier de données d'entrée :	09/10/2020 à 10:54:48 avec l'interface graphique v. 5.4.0.5
Date de création du fichier de résultats :	9/10/20

I. DONNEES D'ENTREE :

Donnée Cible

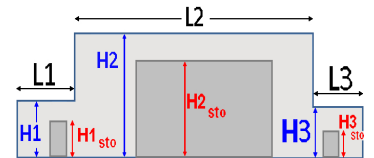
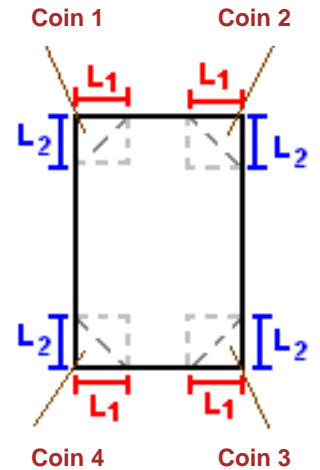
Hauteur de la cible : **1,8 m**

Données murs entre cellules

REI C1/C2 : **240 min** ; REI C1/C3 : **120 min**

Géométrie Cellule1

Nom de la Cellule :Cellule B3				
Longueur maximum de la cellule (m)		130,0		
Largeur maximum de la cellule (m)		92,0		
Hauteur maximum de la cellule (m)		13,4		
Coin 1	non tronqué	L1 (m)	0,0	
		L2 (m)	0,0	
Coin 2	non tronqué	L1 (m)	0,0	
		L2 (m)	0,0	
Coin 3	non tronqué	L1 (m)	0,0	
		L2 (m)	0,0	
Coin 4	non tronqué	L1 (m)	0,0	
		L2 (m)	0,0	
Hauteur complexe				
	1	2	3	
L (m)	0,0	0,0	0,0	
H (m)	0,0	0,0	0,0	
H sto (m)	0,0	0,0	0,0	



Toiture

Résistance au feu des poutres (min)	60
Résistance au feu des pannes (min)	15
Matériaux constituant la couverture	metallique multicouches
Nombre d'exutoires	40
Longueur des exutoires (m)	3,0
Largeur des exutoires (m)	2,0

Stockage de la cellule : Cellule B3

Nombre de niveaux	7
Mode de stockage	Rack

Dimensions

Longueur de stockage	100,0 m
Déport latéral a	0,0 m
Déport latéral b	0,0 m
Longueur de préparation A	15,0 m
Longueur de préparation B	15,0 m
Hauteur maximum de stockage	11,6 m
Hauteur du canton	1,0 m
Ecart entre le haut du stockage et le canton	0,8 m



Stockage en rack

Sens du stockage	dans le sens de la paroi 1
Nombre de double racks	15
Largeur d'un double rack	2,4 m
Nombre de racks simples	2
Largeur d'un rack simple	1,2 m
Largeur des allées entre les racks	3,4 m



Palette type de la cellule Cellule B3

Dimensions Palette

Longueur de la palette :	Adaptée aux dimensions de la palette	
Largeur de la palette :	Adaptée aux dimensions de la palette	
Hauteur de la palette :	Adaptée aux dimensions de la palette	
Volume de la palette :	Adaptée aux dimensions de la palette	
Nom de la palette :	Palette type 1510	Poids total de la palette : Par défaut

Composition de la Palette (Masse en kg)

NC	NC	NC	NC	NC	NC	NC
0,0	0,0	0,0	0,0	0,0	0,0	0,0

NC	NC	NC	NC	NC	NC	NC
0,0	0,0	0,0	0,0	0,0	0,0	0,0

NC	NC	NC	NC
0,0	0,0	0,0	0,0

Données supplémentaires

Durée de combustion de la palette :	45,0 min
Puissance dégagée par la palette :	Adaptée aux dimensions de la palette
Rappel : les dimensions standards d'une Palette type 1510 sont de 1,2 m * 0,8 m x 1,5 m, sa puissance est de 1525,0 kW	

I. DONNEES D'ENTREE :

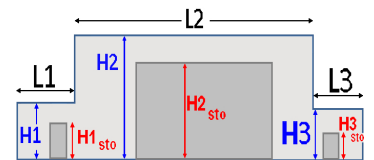
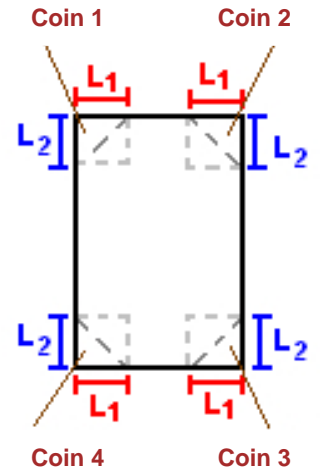
Donnée Cible

Hauteur de la cible : **1,8 m**

Géométrie Cellule2

Nom de la Cellule :Cellule B2				
Longueur maximum de la cellule (m)		130,0		
Largeur maximum de la cellule (m)		92,0		
Hauteur maximum de la cellule (m)		13,4		
Coin 1	non tronqué	L1 (m)	0,0	
		L2 (m)	0,0	
Coin 2	non tronqué	L1 (m)	0,0	
		L2 (m)	0,0	
Coin 3	non tronqué	L1 (m)	0,0	
		L2 (m)	0,0	
Coin 4	non tronqué	L1 (m)	0,0	
		L2 (m)	0,0	

Hauteur complexe			
	1	2	3
L (m)	0,0	0,0	0,0
H (m)	0,0	0,0	0,0
H sto (m)	0,0	0,0	0,0



Toiture

Résistance au feu des poutres (min)	60
Résistance au feu des pannes (min)	15
Matériaux constituant la couverture	metallique multicouches
Nombre d'exutoires	40
Longueur des exutoires (m)	3,0
Largeur des exutoires (m)	2,0

Stockage de la cellule : Cellule B2

Nombre de niveaux	7
Mode de stockage	Rack

Dimensions

Longueur de stockage	100,0 m
Déport latéral a	0,0 m
Déport latéral b	0,0 m
Longueur de préparation A	15,0 m
Longueur de préparation B	15,0 m
Hauteur maximum de stockage	11,6 m
Hauteur du canton	1,0 m
Ecart entre le haut du stockage et le canton	0,8 m



Stockage en rack

Sens du stockage	dans le sens de la paroi 1
Nombre de double racks	15
Largeur d'un double rack	2,4 m
Nombre de racks simples	2
Largeur d'un rack simple	1,2 m
Largeur des allées entre les racks	3,4 m



Palette type de la cellule Cellule B2

Dimensions Palette

Longueur de la palette :	Adaptée aux dimensions de la palette	
Largeur de la palette :	Adaptée aux dimensions de la palette	
Hauteur de la palette :	Adaptée aux dimensions de la palette	
Volume de la palette :	Adaptée aux dimensions de la palette	
Nom de la palette :	Palette type 1510	Poids total de la palette : Par défaut

Composition de la Palette (Masse en kg)

NC	NC	NC	NC	NC	NC	NC
0,0	0,0	0,0	0,0	0,0	0,0	0,0

NC	NC	NC	NC	NC	NC	NC
0,0	0,0	0,0	0,0	0,0	0,0	0,0

NC	NC	NC	NC
0,0	0,0	0,0	0,0

Données supplémentaires

Durée de combustion de la palette :	45,0 min
Puissance dégagée par la palette :	Adaptée aux dimensions de la palette
Rappel : les dimensions standards d'une Palette type 1510 sont de 1,2 m * 0,8 m x 1,5 m, sa puissance est de 1525,0 kW	

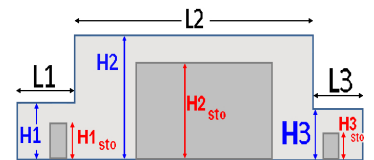
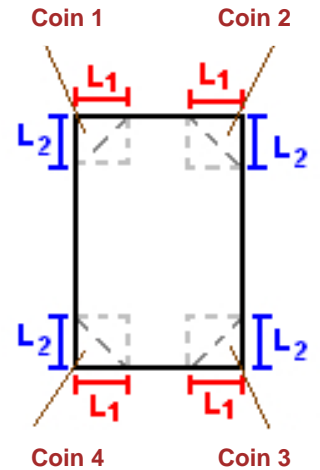
I. DONNEES D'ENTREE :

Donnée Cible

Hauteur de la cible : **1,8 m**

Géométrie Cellule3

Nom de la Cellule :Cellule B4				
Longueur maximum de la cellule (m)		130,0		
Largeur maximum de la cellule (m)		69,0		
Hauteur maximum de la cellule (m)		13,4		
Coin 1	non tronqué	L1 (m)	0,0	
		L2 (m)	0,0	
Coin 2	non tronqué	L1 (m)	0,0	
		L2 (m)	0,0	
Coin 3	non tronqué	L1 (m)	0,0	
		L2 (m)	0,0	
Coin 4	non tronqué	L1 (m)	0,0	
		L2 (m)	0,0	
Hauteur complexe				
	1	2	3	
L (m)	0,0	0,0	0,0	
H (m)	0,0	0,0	0,0	
H sto (m)	0,0	0,0	0,0	



Toiture

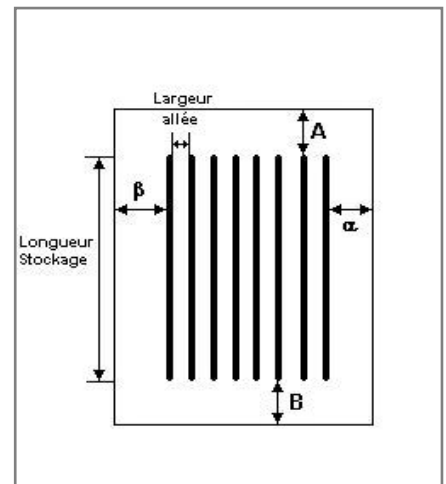
Résistance au feu des poutres (min)	60
Résistance au feu des pannes (min)	15
Matériaux constituant la couverture	metallicque multicouches
Nombre d'exutoires	30
Longueur des exutoires (m)	3,0
Largeur des exutoires (m)	2,0

Stockage de la cellule : Cellule B4

Nombre de niveaux	7
Mode de stockage	Rack

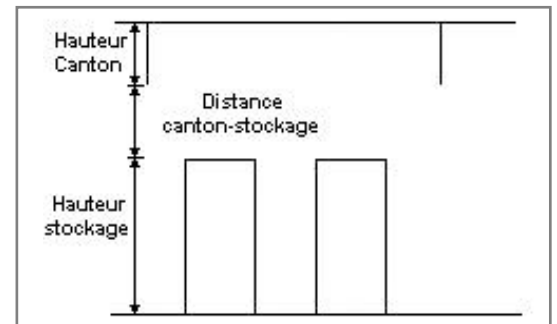
Dimensions

Longueur de stockage	100,0 m
Déport latéral a	0,0 m
Déport latéral b	0,0 m
Longueur de préparation A	15,0 m
Longueur de préparation B	15,0 m
Hauteur maximum de stockage	11,6 m
Hauteur du canton	1,0 m
Ecart entre le haut du stockage et le canton	0,8 m



Stockage en rack

Sens du stockage	dans le sens de la paroi 1
Nombre de double racks	11
Largeur d'un double rack	2,4 m
Nombre de racks simples	2
Largeur d'un rack simple	1,2 m
Largeur des allées entre les racks	3,4 m



Palette type de la cellule Cellule B4

Dimensions Palette

Longueur de la palette :	Adaptée aux dimensions de la palette	
Largeur de la palette :	Adaptée aux dimensions de la palette	
Hauteur de la palette :	Adaptée aux dimensions de la palette	
Volume de la palette :	Adaptée aux dimensions de la palette	
Nom de la palette :	Palette type 1510	Poids total de la palette : Par défaut

Composition de la Palette (Masse en kg)

NC	NC	NC	NC	NC	NC	NC
0,0	0,0	0,0	0,0	0,0	0,0	0,0

NC	NC	NC	NC	NC	NC	NC
0,0	0,0	0,0	0,0	0,0	0,0	0,0

NC	NC	NC	NC
0,0	0,0	0,0	0,0

Données supplémentaires

Durée de combustion de la palette :	45,0 min
Puissance dégagée par la palette :	Adaptée aux dimensions de la palette
Rappel : les dimensions standards d'une Palette type 1510 sont de 1,2 m * 0,8 m x 1,5 m, sa puissance est de 1525,0 kW	

II. RESULTATS :

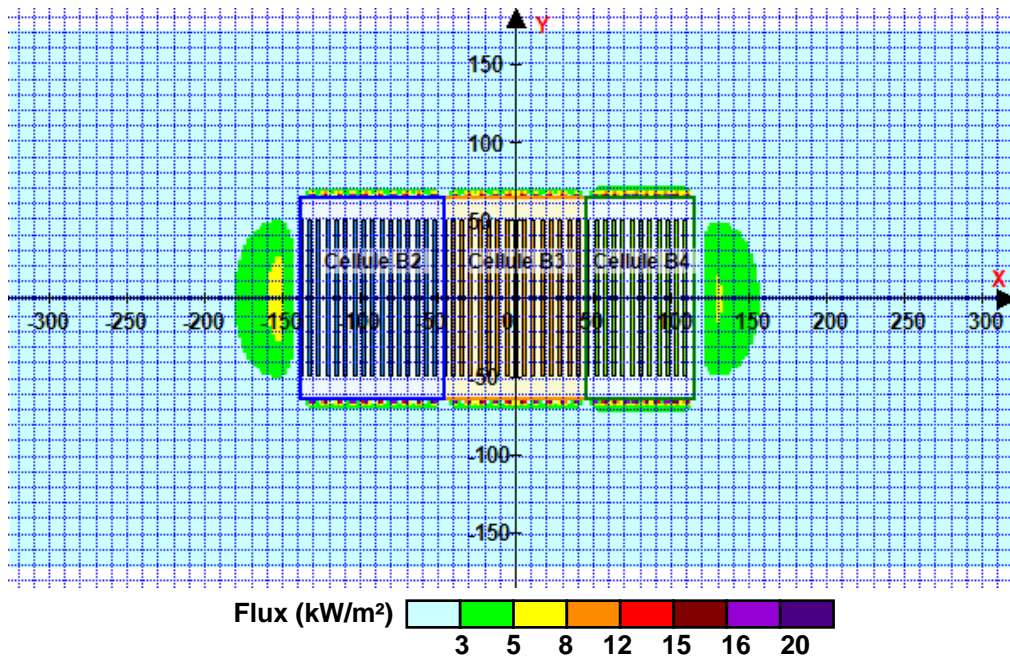
Départ de l'incendie dans la cellule : **Cellule B3**

Durée de l'incendie dans la cellule : Cellule B3 **136,0** min

Durée de l'incendie dans la cellule : Cellule B2 **134,0** min

Durée de l'incendie dans la cellule : Cellule B4 **132,0** min

Distance d'effets des flux maximum



Avertissement: Dans le cas d'un scénario de propagation, l'interface de calcul Flumilog ne vérifie pas la cohérence entre les saisies des caractéristiques des parois de chaque cellule et la saisie de tenue au feu des parois séparatives indiquée en page 2 de la note de calcul.

Pour information : Dans l'environnement proche de la flamme, le transfert convectif de chaleur ne peut être négligé. Il est donc préconisé pour de faibles distances d'effets comprises entre 1 et 5 m de retenir une distance d'effets de 5 m et pour celles comprises entre 6 m et 10 m de retenir 10 m.