

FLUMilog

Interface graphique v.5.4.0.5

Outil de calculV5.4

Flux Thermiques Détermination des distances d'effets

Utilisateur :	ALR
Société :	SDE
Nom du Projet :	PANHARDMERB2662B2_1
Cellule :	
Commentaire :	
Création du fichier de données d'entrée :	09/10/2020 à 10:52:27 avec l'interface graphique v. 5.4.0.5
Date de création du fichier de résultats :	9/10/20

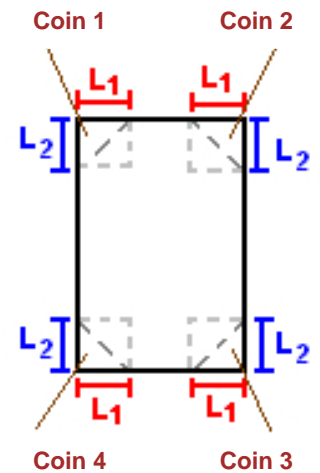
I. DONNEES D'ENTREE :

Donnée Cible

Hauteur de la cible : **1,8 m**

Géométrie Cellule1

Nom de la Cellule :Cellule B2				
Longueur maximum de la cellule (m)	130,0			
Largeur maximum de la cellule (m)	92,0			
Hauteur maximum de la cellule (m)	13,4			
Coin 1	non tronqué	L1 (m)	0,0	
		L2 (m)	0,0	
Coin 2	non tronqué	L1 (m)	0,0	
		L2 (m)	0,0	
Coin 3	non tronqué	L1 (m)	0,0	
		L2 (m)	0,0	
Coin 4	non tronqué	L1 (m)	0,0	
		L2 (m)	0,0	
Hauteur complexe				
	1	2	3	
L (m)	0,0	0,0	0,0	
H (m)	0,0	0,0	0,0	
H sto (m)	0,0	0,0	0,0	



Toiture

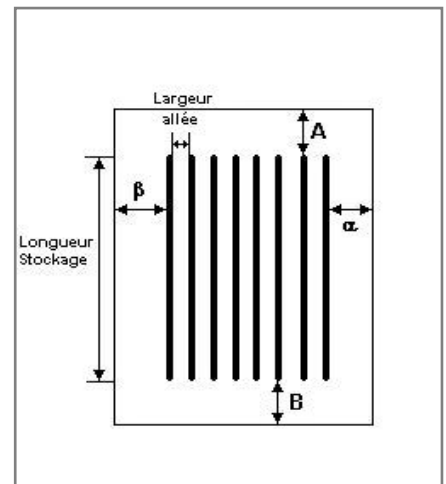
Résistance au feu des poutres (min)	60
Résistance au feu des pannes (min)	15
Matériaux constituant la couverture	metallicque multicouches
Nombre d'exutoires	40
Longueur des exutoires (m)	3,0
Largeur des exutoires (m)	2,0

Stockage de la cellule : Cellule B2

Nombre de niveaux	6
Mode de stockage	Rack

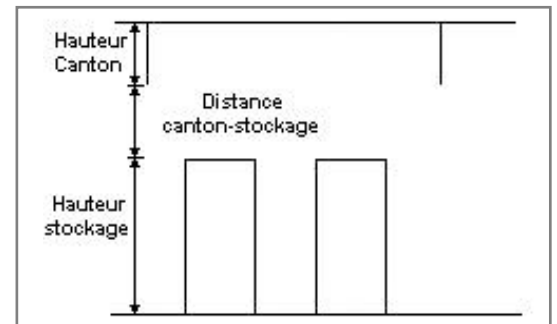
Dimensions

Longueur de stockage	100,0 m
Déport latéral a	0,0 m
Déport latéral b	0,0 m
Longueur de préparation A	15,0 m
Longueur de préparation B	15,0 m
Hauteur maximum de stockage	10,0 m
Hauteur du canton	1,0 m
Ecart entre le haut du stockage et le canton	2,4 m



Stockage en rack

Sens du stockage	dans le sens de la paroi 1
Nombre de double racks	15
Largeur d'un double rack	2,4 m
Nombre de racks simples	2
Largeur d'un rack simple	1,2 m
Largeur des allées entre les racks	3,4 m



Palette type de la cellule Cellule B2

Dimensions Palette

Longueur de la palette :	Adaptée aux dimensions de la palette	
Largeur de la palette :	Adaptée aux dimensions de la palette	
Hauteur de la palette :	Adaptée aux dimensions de la palette	
Volume de la palette :	Adaptée aux dimensions de la palette	
Nom de la palette :	Palette type 2662	Poids total de la palette : Par défaut

Composition de la Palette (Masse en kg)

NC	NC	NC	NC	NC	NC	NC
0,0	0,0	0,0	0,0	0,0	0,0	0,0

NC	NC	NC	NC	NC	NC	NC
0,0	0,0	0,0	0,0	0,0	0,0	0,0

NC	NC	NC	NC
0,0	0,0	0,0	0,0

Données supplémentaires

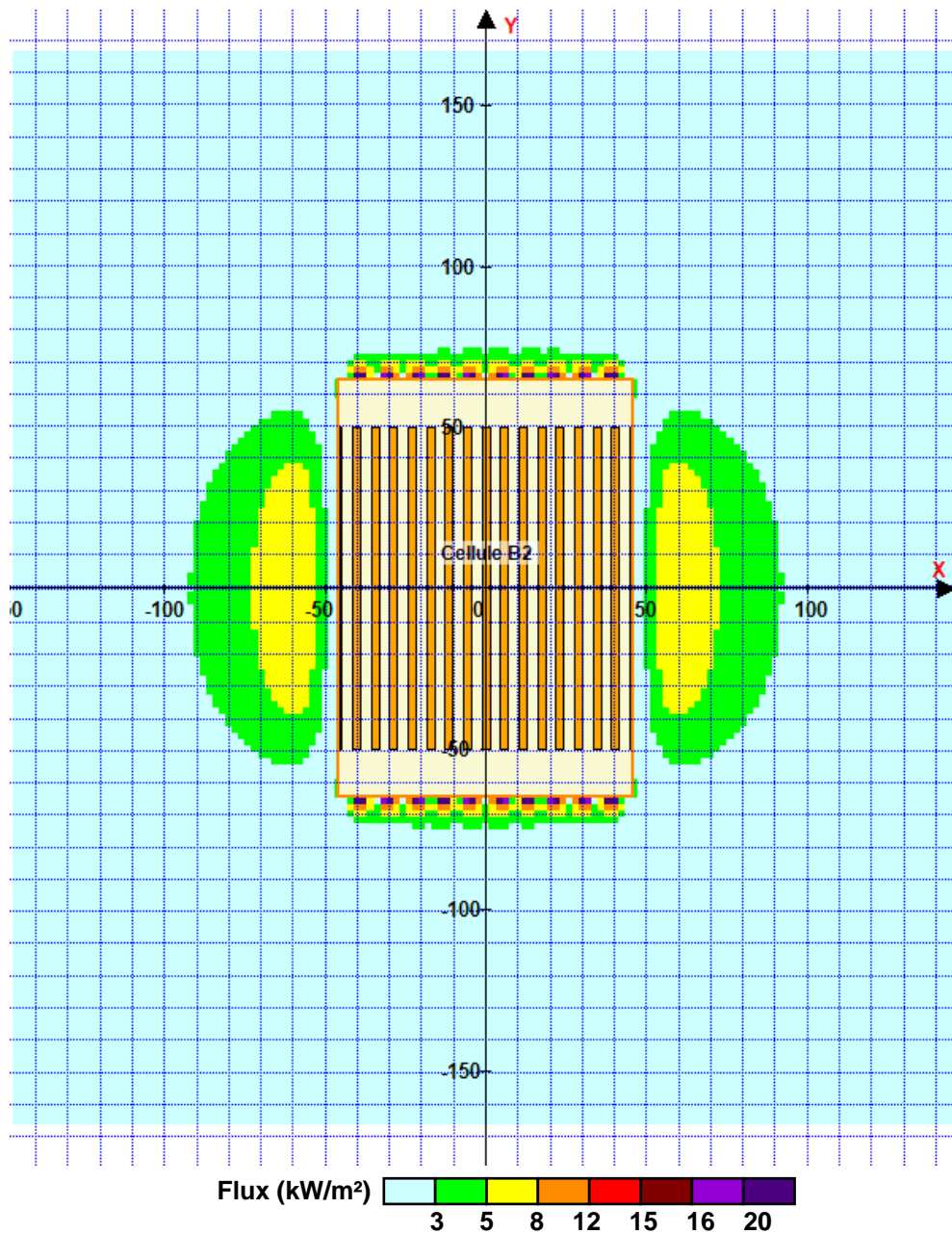
Durée de combustion de la palette :	45,0 min
Puissance dégagée par la palette :	Adaptée aux dimensions de la palette
Rappel : les dimensions standards d'une Palette type 2662 sont de 1,2 m * 0,8 m x 1,5 m, sa puissance est de 1875,0 kW	

II. RESULTATS :

Départ de l'incendie dans la cellule : **Cellule B2**

Durée de l'incendie dans la cellule : **Cellule B2 96,0 min**

Distance d'effets des flux maximum



Pour information : Dans l'environnement proche de la flamme, le transfert convectif de chaleur ne peut être négligé. Il est donc préconisé pour de faibles distances d'effets comprises entre 1 et 5 m de retenir une distance d'effets de 5 m et pour celles comprises entre 6 m et 10 m de retenir 10 m.