

# FLUMilog

Interface graphique v.5.4.0.5

Outil de calculV5.4

## Flux Thermiques Détermination des distances d'effets

Utilisateur :	ALR
Société :	SDE
Nom du Projet :	PANHARDMERB1510B2_1
Cellule :	
Commentaire :	
Création du fichier de données d'entrée :	09/10/2020 à 10:51:31 avec l'interface graphique v. 5.4.0.5
Date de création du fichier de résultats :	9/10/20

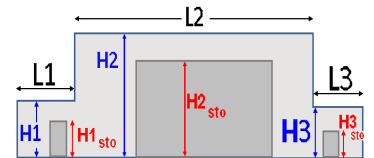
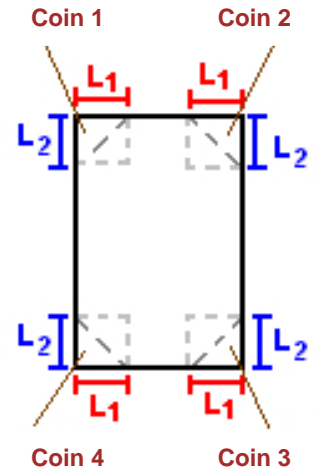
# I. DONNEES D'ENTREE :

## Donnée Cible

Hauteur de la cible : **1,8 m**

## Géométrie Cellule1

Nom de la Cellule :Cellule B2				
Longueur maximum de la cellule (m)	<b>130,0</b>			
Largeur maximum de la cellule (m)	<b>92,0</b>			
Hauteur maximum de la cellule (m)	<b>13,4</b>			
Coin 1	<b>non tronqué</b>	L1 (m)	<b>0,0</b>	
		L2 (m)	<b>0,0</b>	
Coin 2	<b>non tronqué</b>	L1 (m)	<b>0,0</b>	
		L2 (m)	<b>0,0</b>	
Coin 3	<b>non tronqué</b>	L1 (m)	<b>0,0</b>	
		L2 (m)	<b>0,0</b>	
Coin 4	<b>non tronqué</b>	L1 (m)	<b>0,0</b>	
		L2 (m)	<b>0,0</b>	
Hauteur complexe				
	1	2	3	
L (m)	<b>0,0</b>	<b>0,0</b>	<b>0,0</b>	
H (m)	<b>0,0</b>	<b>0,0</b>	<b>0,0</b>	
H sto (m)	<b>0,0</b>	<b>0,0</b>	<b>0,0</b>	



## Toiture

Résistance au feu des poutres (min)	<b>60</b>
Résistance au feu des pannes (min)	<b>15</b>
Matériaux constituant la couverture	<b>metallicque multicouches</b>
Nombre d'exutoires	<b>40</b>
Longueur des exutoires (m)	<b>3,0</b>
Largeur des exutoires (m)	<b>2,0</b>

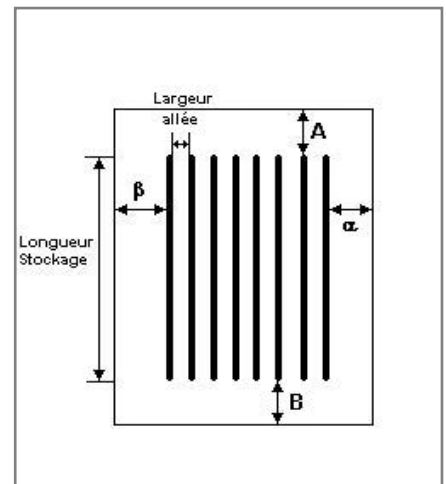


### Stockage de la cellule : Cellule B2

Nombre de niveaux	<b>7</b>
Mode de stockage	<b>Rack</b>

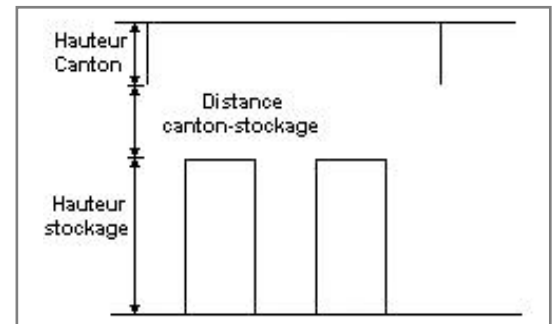
**Dimensions**

Longueur de stockage	<b>100,0 m</b>
Déport latéral a	<b>0,0 m</b>
Déport latéral b	<b>0,0 m</b>
Longueur de préparation A	<b>15,0 m</b>
Longueur de préparation B	<b>15,0 m</b>
Hauteur maximum de stockage	<b>11,6 m</b>
Hauteur du canton	<b>1,0 m</b>
Ecart entre le haut du stockage et le canton	<b>0,8 m</b>



**Stockage en rack**

Sens du stockage	<b>dans le sens de la paroi 1</b>
Nombre de double racks	<b>15</b>
Largeur d'un double rack	<b>2,4 m</b>
Nombre de racks simples	<b>2</b>
Largeur d'un rack simple	<b>1,2 m</b>
Largeur des allées entre les racks	<b>3,4 m</b>



### Palette type de la cellule Cellule B2

**Dimensions Palette**

Longueur de la palette :	<b>Adaptée aux dimensions de la palette</b>	
Largeur de la palette :	<b>Adaptée aux dimensions de la palette</b>	
Hauteur de la palette :	<b>Adaptée aux dimensions de la palette</b>	
Volume de la palette :	<b>Adaptée aux dimensions de la palette</b>	
Nom de la palette :	<b>Palette type 1510</b>	Poids total de la palette : <b>Par défaut</b>

**Composition de la Palette (Masse en kg)**

NC	NC	NC	NC	NC	NC	NC
0,0	0,0	0,0	0,0	0,0	0,0	0,0

NC	NC	NC	NC	NC	NC	NC
0,0	0,0	0,0	0,0	0,0	0,0	0,0

NC	NC	NC	NC
0,0	0,0	0,0	0,0

**Données supplémentaires**

Durée de combustion de la palette :	<b>45,0 min</b>
Puissance dégagée par la palette :	<b>Adaptée aux dimensions de la palette</b>
<b>Rappel : les dimensions standards d'une Palette type 1510 sont de 1,2 m * 0,8 m x 1,5 m, sa puissance est de 1525,0 kW</b>	

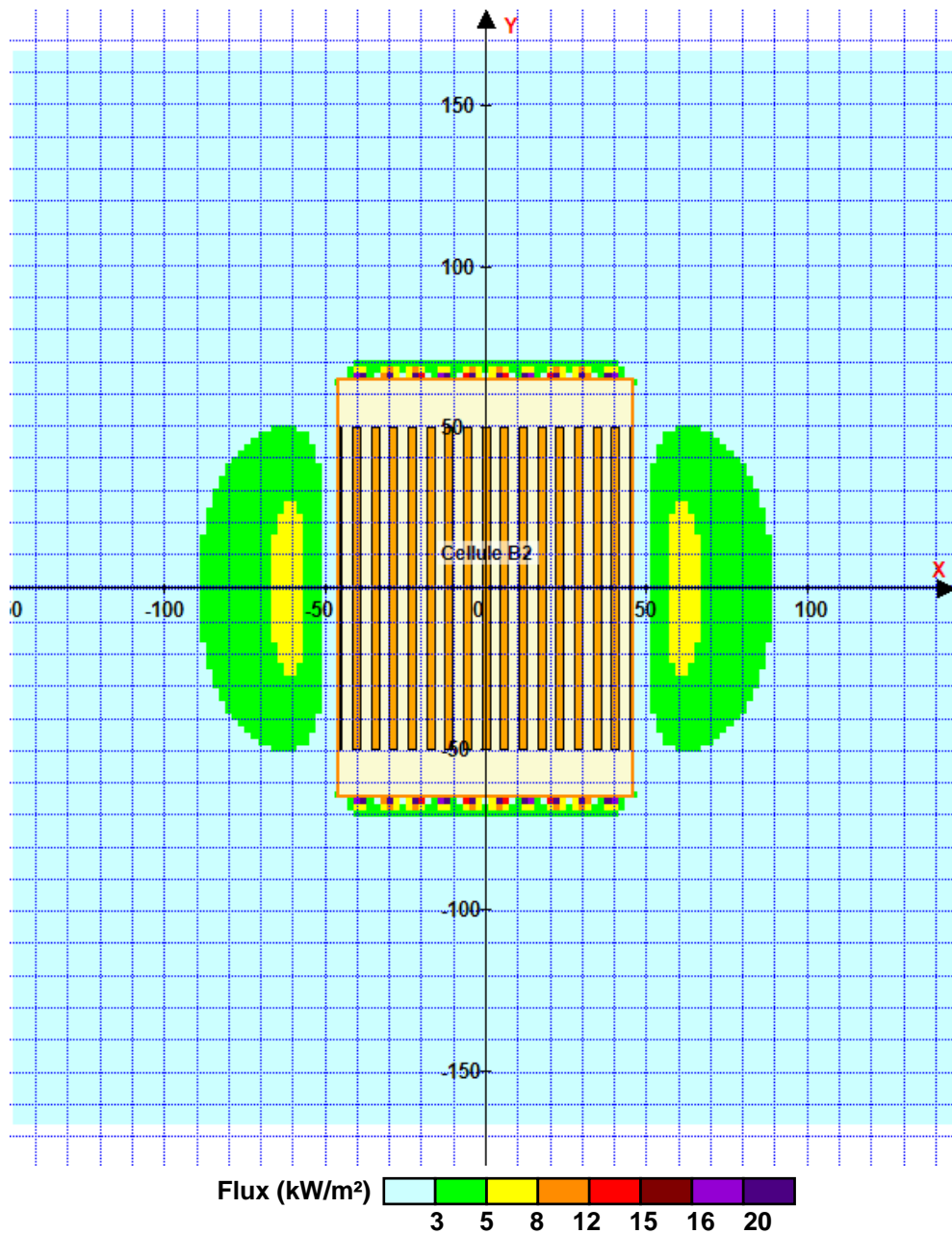


## II. RESULTATS :

Départ de l'incendie dans la cellule : **Cellule B2**

Durée de l'incendie dans la cellule : **Cellule B2 136,0 min**

### Distance d'effets des flux maximum



Pour information : Dans l'environnement proche de la flamme, le transfert convectif de chaleur ne peut être négligé. Il est donc préconisé pour de faibles distances d'effets comprises entre 1 et 5 m de retenir une distance d'effets de 5 m et pour celles comprises entre 6 m et 10 m de retenir 10 m.