

PHOTO 1

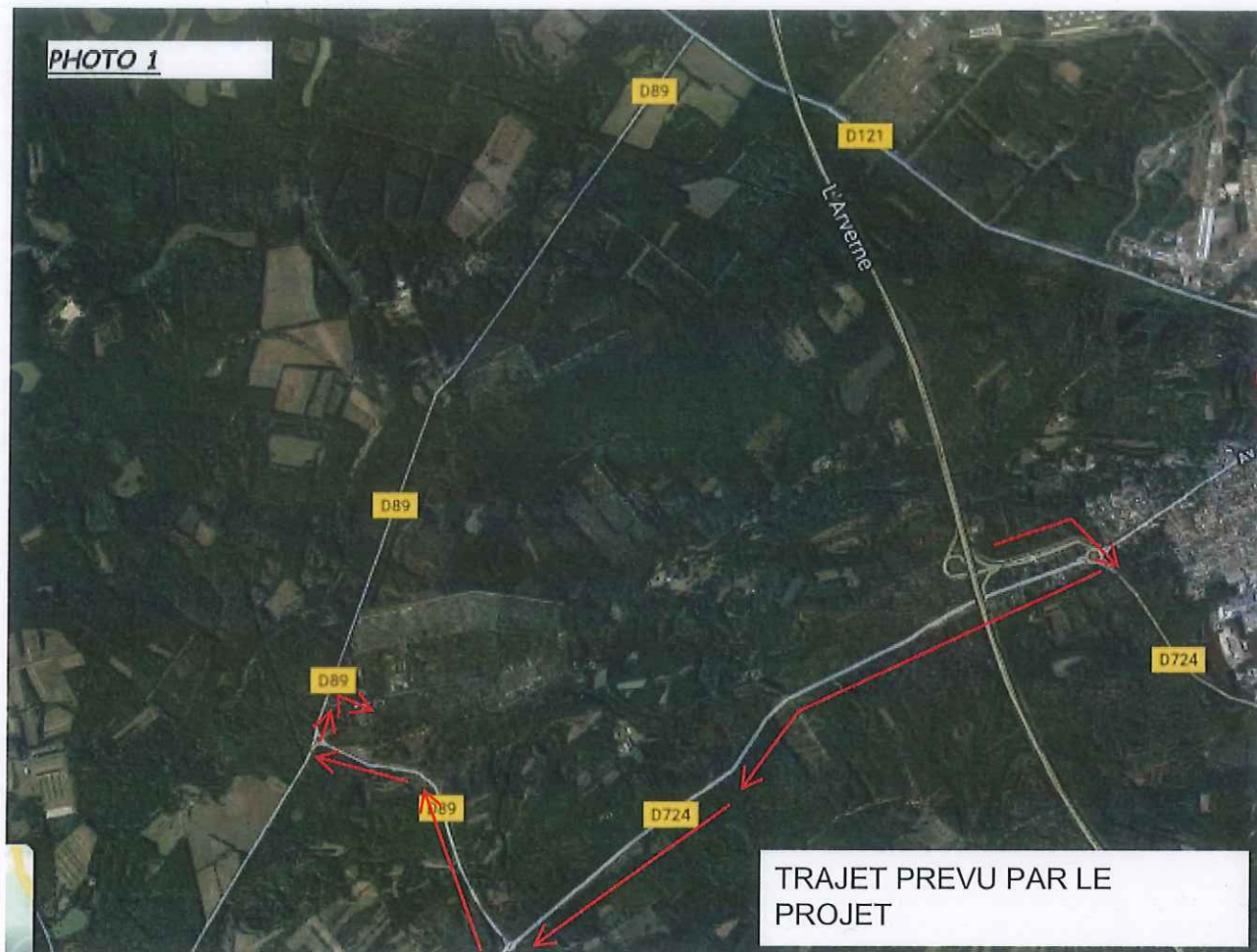


PHOTO 2

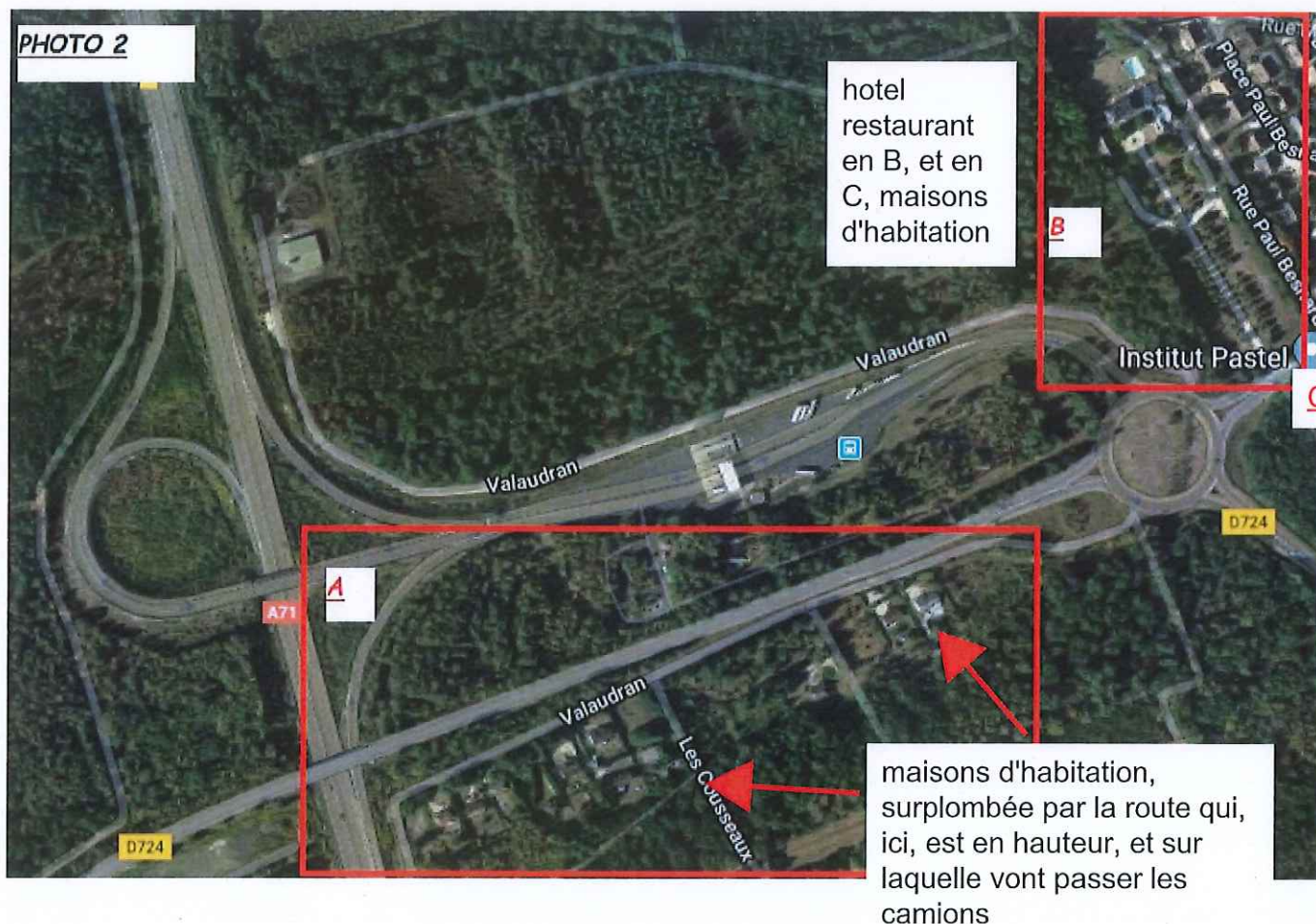
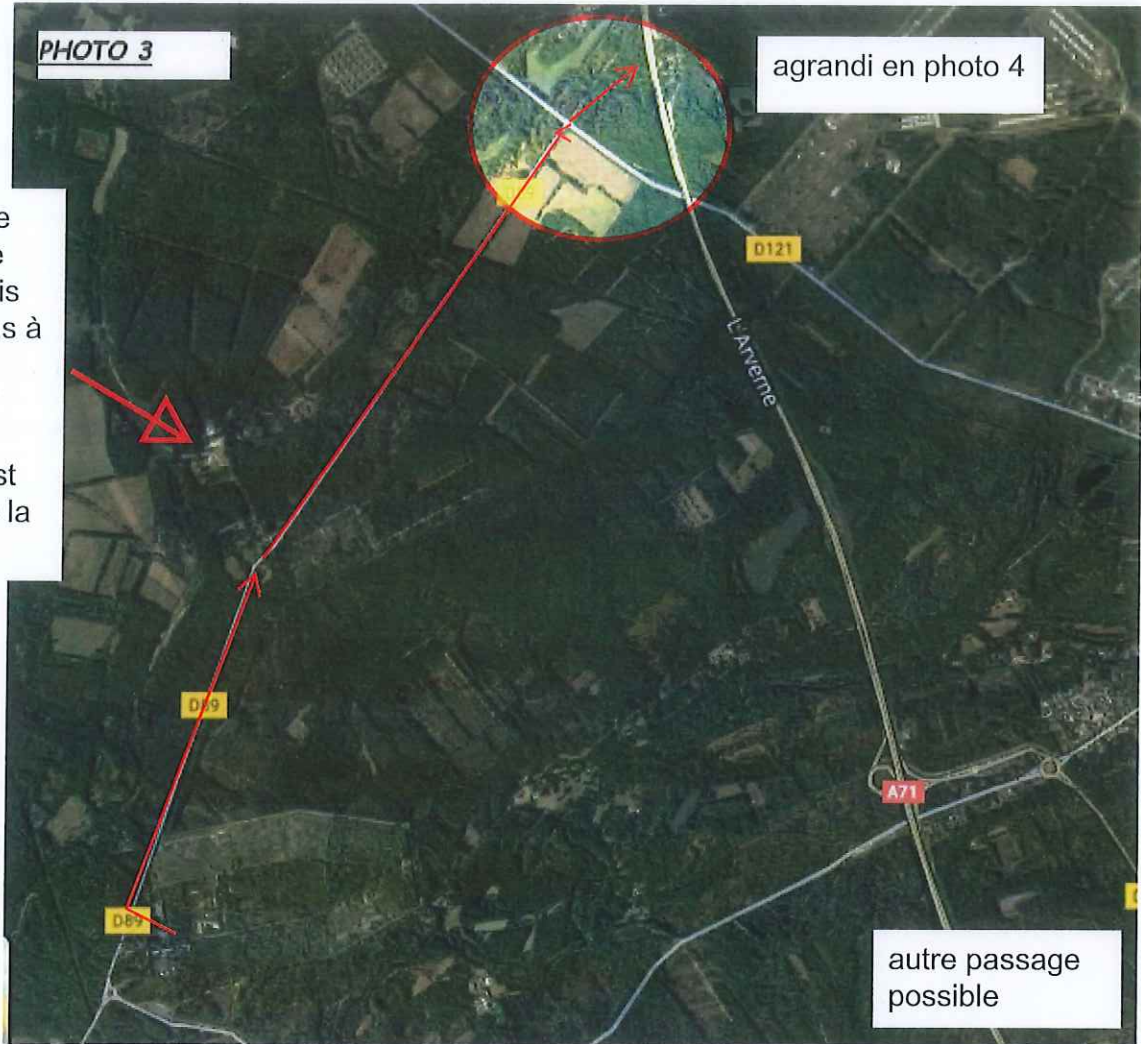


PHOTO 3

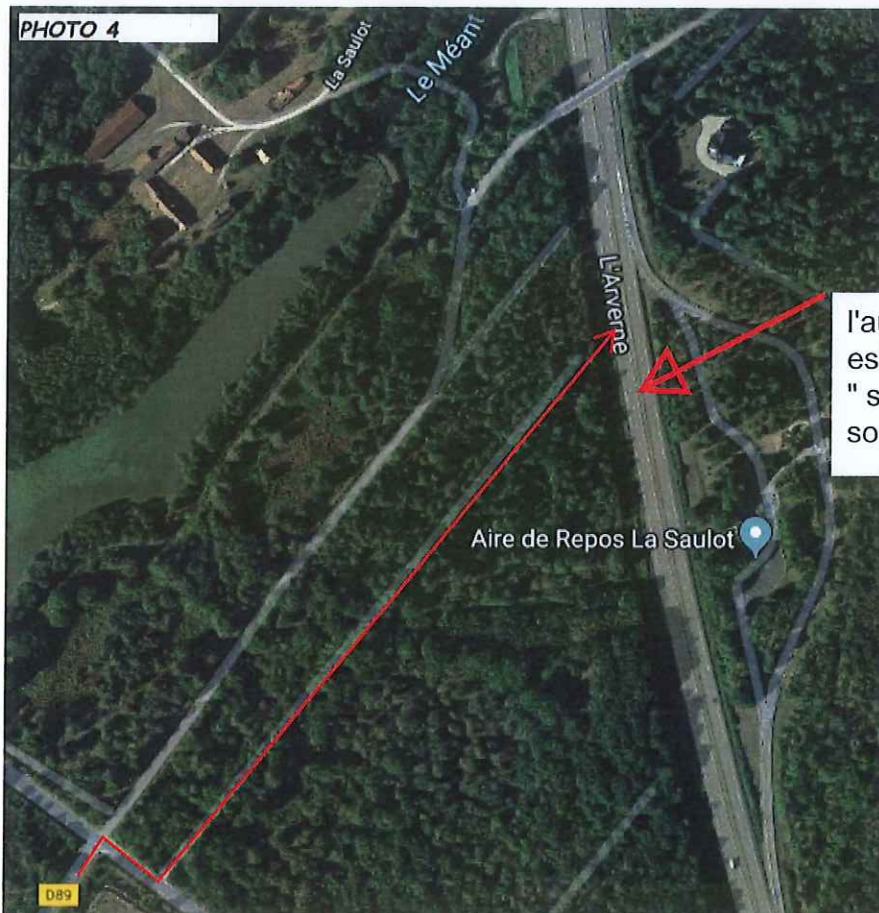
agrandi en photo 4

le domaine de l'écluse est ici, mais n'aurait pas à subir de nuisance, tant le château est éloigné de la route



autre passage possible

PHOTO 4



l'autoroute à l'endroit où il est tout à fait possible de "se piquer" pour entrer et sortir