

DIRECTION GÉNÉRALE DES
FINANCES PUBLIQUES

EXTRAIT DU PLAN CADASTRAL

Département :
LOIR ET CHER

Commune :
FOSSE

Section : AI
Feuille : 000 AI 01

Échelle d'origine : 1/1000
Échelle d'édition : 1/2500

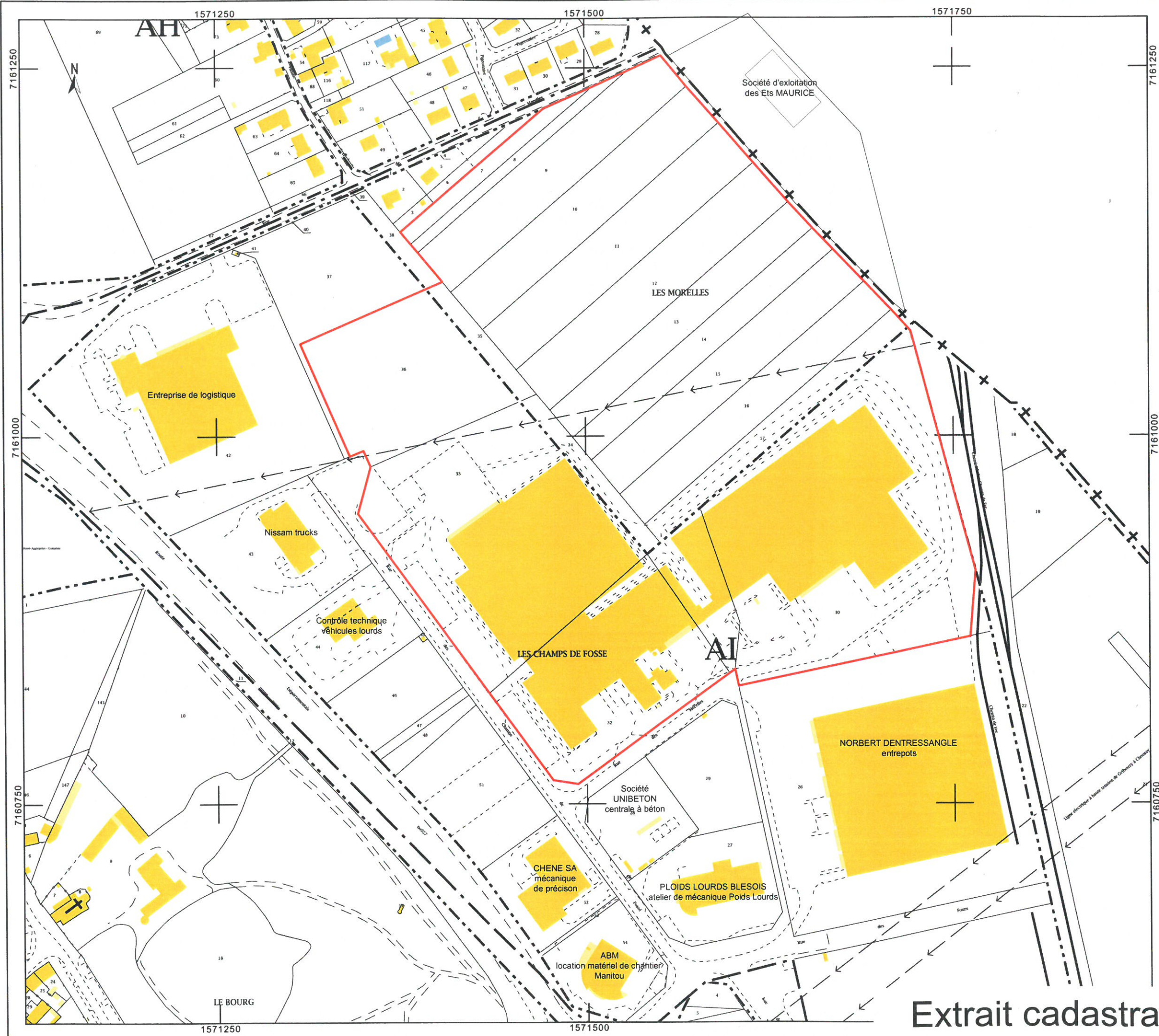
Date d'édition : 15/01/2018
(fuseau horaire de Paris)

Coordonnées en projection : RGF93CC48

Le plan visualisé sur cet extrait est géré par le
centre des impôts foncier suivant :
BLOIS
Pôle de Topographie et de Gestion Cadastre
10, rue Louis Bodin 41026
41026 BLOIS CEDEX
tél. 02.54.55.71.51 - fax 02.54.55.70.38
cdf.blois@dgfip.finances.gouv.fr

Cet extrait de plan vous est délivré par :

cadastre.gouv.fr
©2017 Ministère de l'Action et des Comptes
publics



Extrait cadastral