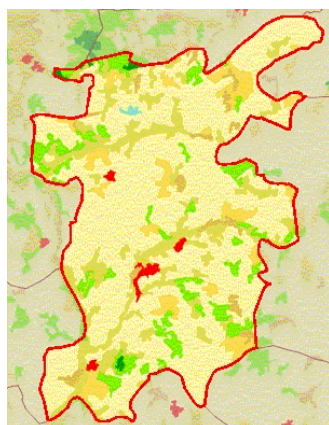


Mai 2017



Source: Corine Land Cover 2012

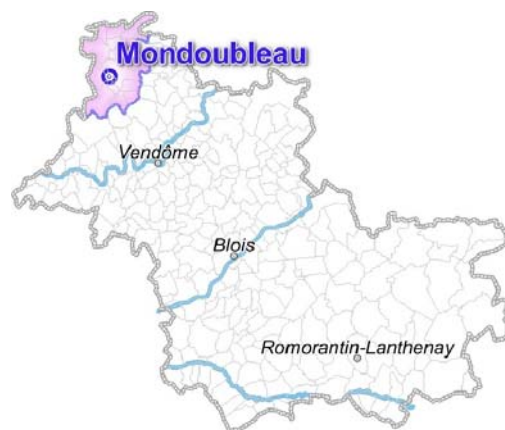


La CC Collines du Perche: les caractéristiques de son agriculture

Située au nord du département et dans la région agricole du Perche, la communauté de communes Collines du Perche est composée de 16 communes. En 2010, la CC Collines du Perche rassemblait 220 exploitations occupant près de 22 000 ha. L'agriculture y est très présente, elle occupe 83 % du territoire, la forêt seulement 11 %. Les surfaces prairiales sont encore présentes avec 28 % de la surface agricole. Le cheptel laitier totalise environ 4 000 vaches, le cheptel allaitant 1 900 vaches. Les cultures céréalières et d'oléoprotéagineux couvrent près de 70 % de la surface agricole.

La CC Collines du Perche :

Arrondissement de Vendôme
Territoire : 16 communes
Superficie cadastrée : 27 250ha
Population municipale 2008 : 6 224 hab.
Population municipale 2013: 6 333 hab.
Densité : 23 hab./km²



La communauté de communes de Collines du Perche est faiblement peuplée (23 hab./km²), la forêt couvre seulement 11 % du territoire et l'agriculture très présente (83%) a résisté cette dernière décennie. La surface agricole s'est maintenue entre 2000 et 2010 soit environ 21 900 hectares. Avec 220 exploitations agricoles recensées en 2010, la CC Collines du Perche regroupe sur son territoire que 6,4 % des unités de production agricole de Loir-et-Cher. Le nombre d'unités de travail annuel (347) représente 5,9 % des UTA du département.

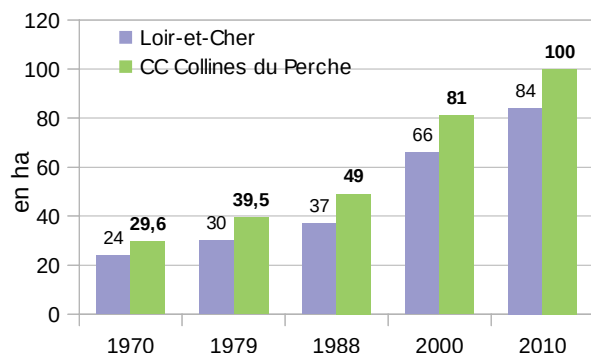
Le recensement de l'INSEE 2013 dénombrait 193 ménages d'exploitants agricoles représentant 8,2 % des ménages mais 15,6 % de l'emploi de la communauté de communes.

Superficie et population des communes de la CC Collines du Perche

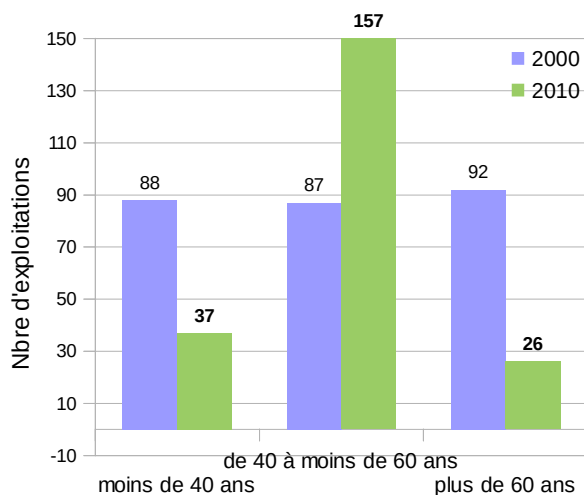
Insee	Libellé de la commune	Surf cad en ha	Pop municipale 2013	Densité de population au km ²	Evol en nbre 2008-2013	Tx évol. An 2008-2013
41005	Arville	975	73	7	-46	-9,31%
41012	Baillou	1985	251	13	3	0,24%
41014	Beauchêne	1008	180	18	17	2,00%
41024	Boursay	2208	189	9	-29	-2,81%
41053	Choue	3739	529	14	-1	-0,04%
41060	Cormenon	576	698	121	8	0,23%
41096	Le Gault-Perche	282	316	112	57	4,06%
41143	Mondoubleau	484	1500	310	4	0,05%
41165	Oigny	986	96	10	3	0,64%
41177	Le Plessis-Dorin	1419	177	12	-10	-1,09%
41197	Saint-Agil	1561	271	17	-4	-0,29%
41202	Saint-Avit	1483	107	7	-3	-0,55%
41224	Saint-Marc-du-Cor	1309	185	14	0	0,00%
41235	Sargé-sur-Braye	4261	1058	25	123	2,50%
41248	Souday	3642	528	14	-9	-0,34%
41254	Le Temple	1332	175	13	-4	-0,45%
CC Collines du Perche		27250	6333	23	109	0,35%

Source INSEE, RP 2008, 2013

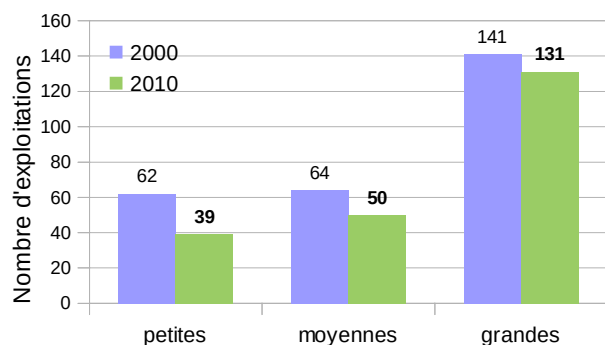
Évolution de la taille moyenne des exploitations



Comparaison des exploitations par classe d'âge



Comparaison des exploitations par classe de taille SAU



Définition : Les surfaces agricoles et les cheptels sont valorisés selon des coefficients permettant le calcul de la production brute standard (PBS). Ces coefficients résultent des valeurs moyennes calculées sur la période 2005 à 2009. La PBS décrit un potentiel de production des exploitations et permet de classer les exploitations selon leur dimension économique en «moyennes et grandes exploitations», quand elle est supérieure ou égale à 25 000 euros, en «grandes exploitations» quand elle est supérieure ou égale à 100 000 euros.

Diminution sensible des exploitations depuis 2010

La diminution des exploitations (-18 %) est beaucoup légèrement plus faible que la moyenne départementale (-23 %) sur la période 2000-2010. Par contre d'après le recensement INSEE, la diminution du nombre de ménages d'exploitants diminue plus fortement ces cinq dernières années (-3 % par an contre -1,6 % pour le Loir-et-Cher). La superficie agricole utilisée (SAU) se maintient.

100 ha en moyenne

La taille des exploitations est plus élevée que la moyenne du Loir-et-Cher. La taille moyenne, toutes classes confondues, a gagné 23 % depuis 2000, passant de 81 à 100 ha. Dans le même temps, la superficie moyenne au niveau départemental a progressé de 27 %, passant de 66 à 84 ha.

Le nombre d'UTA (équivalent temps plein) a diminué de 20 % en 10 ans, 22 % pour le Loir-et-Cher.

Des exploitants moins âgés que la moyenne

Les moins de 40 ans rassemblent 17 % des exploitants contre 16 % pour le Loir-et-Cher mais la classe des plus de 60 ans regroupe 12 % des exploitants de la communauté de communes contre 23 % pour la moyenne départementale.

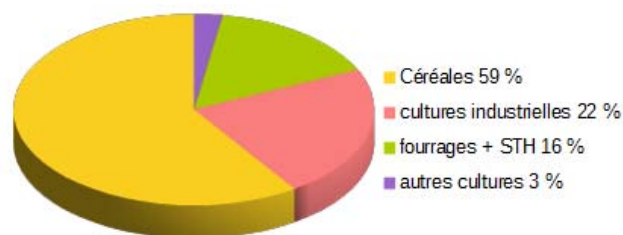
Dominance des grandes cultures

Les céréales représentent 59 % de la surface agricole, les cultures industrielles 22 %.

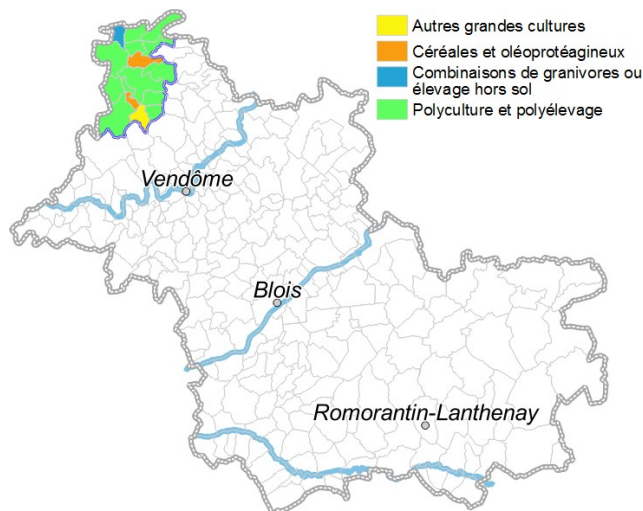
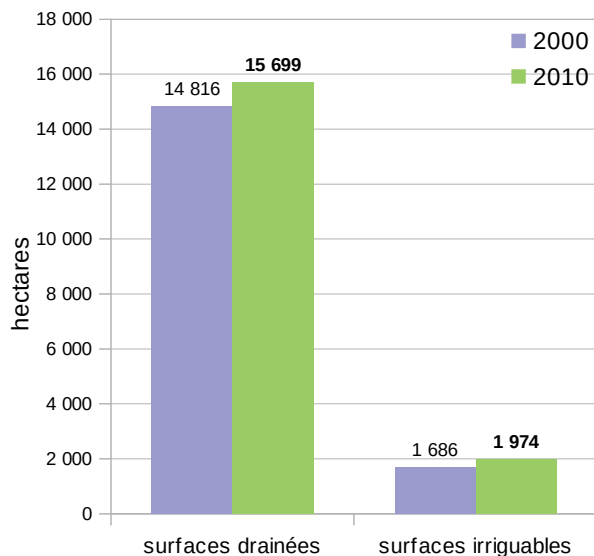
Les surfaces prairiales se sont maintenues entre 2000 et 2010 et par conséquent les élevages laitier et viande aussi. Les surfaces en prairies diminuent depuis 2010 mais les cheptels vaches laitières et allaitantes se maintiennent. Les structures d'exploitations sont plutôt grandes et de formes individuelles.

Environ 9 % des surfaces sont irrigables. Près de 75 % des surfaces sont drainées.

Répartition de la surface agricole par grandes catégories de cultures



Une orientation polyculture et polyélevage



Évolution des surfaces drainées et irriguées
Une succession mal assurée

Parmi les chefs d'exploitation de 50 ans et plus recensés en 2010 soit 124 chefs ou coexploitants, 30 % déclarent connaître un successeur potentiel.

L'affectation d'une commune à une classe d'OTEX s'effectue en fonction de la part de MBS apportée par les différentes productions agricoles.

L'orientation technico-économique de chaque commune (OTEX) permet de classer celle-ci selon son activité dominante à partir du calcul de la marge brute standard (MBS) par valorisation des superficies et des effectifs d'animaux présents. La MBS est exprimée en unités de dimension européenne (UDE) ; une UDE vaut approximativement un hectare équivalent-blé.

Principales données communales 2010

Code géographique	Libellé de commune	Exploitations agricoles ayant leur siège dans la commune			Travail dans les exploitations agricoles en unité de travail annuel			Superficie agricole utilisée en hectare			Cheptel en unité de gros bétail, tous aliments		
		2010	2000	1988	2010	2000	1988	2010	2000	1988	2010	2000	1988
41005	Arville	13	15	20	26	29	40	1 453	1 324	1 042	1 736	1 283	1 426
41012	Baillou	10	15	32	22	25	61	1 498	1 486	1 895	1 006	1 038	1 294
41014	Beauchêne	7	8	15	11	13	19	779	714	630	639	666	490
41024	Boursay	20	20	33	25	25	47	1 664	1 361	1 527	1 230	973	1 429
41053	Choue	27	36	54	40	51	92	2 906	2 912	2 883	1 476	1 929	1 946
41060	Cormenon	1	3	7	1	3	8	99	229	306	11	39	158
41096	Le Gault-Perche	22	23	51	29	35	75	1 692	1 589	2 041	1 324	1 410	1 700
41143	Mondoubleau	6	5	12	7	7	17	432	355	493	201	249	295
41165	Oigny	7	8	12	14	18	22	918	792	659	745	686	493
41177	Le Plessis-Dorin	11	13	22	17	23	34	809	756	787	1 244	990	941
41197	Saint-Agil	11	15	24	12	17	38	1 068	1 186	1 382	205	455	857
41202	Saint-Avit	9	17	27	17	27	49	1 030	1 233	1 480	952	1 182	1 391
41224	Saint-Marc-du-Cor	10	14	23	14	23	29	913	1 112	1 060	556	1 173	925
41235	Sargé-sur-Braye	34	37	63	59	67	112	3 271	3 068	3 268	2 593	2 953	2 974
41248	Souday	26	31	59	42	56	97	2 476	2 631	2 439	1 961	1 954	2 490
41254	Le Temple	6	7	16	12	15	26	919	911	877	289	393	490
CC Collines du Perche		220	267	470	348	434	766	21 927	21 659	22 769	16 168	17 373	19 299

Source : Agreste, RA2010

Données PAC 2015 (surface en hectares)

EPCI 2017	Nbre_Pacage (siège)	Surface agricole	Céréales	Oléagineux	Protéagineux	Gel	Légumes et fruits	Prairies yc temporaires	Arboriculture	Légumineuses fourragères	Plantes ornementales
Collines du Perche	202	20 335	12 079	4 095	451	305	17	3 135	7	187	4

Source : DDT – PAC 2015

Évolution des principaux données entre les recensements de 2000 et 2010

Les petites, moyennes et grandes exploitations

2010	petite	moyenne	grande	Total
Collines du Perche	39	50	131	220
2000				
Collines du Perche	62	64	141	267

recensement
agricole
2010

Age du chef ou 1° co-exploitant

2010	Moins de 40 ans	40 ans < 60 ans	60 ans et plus	Total
Collines du Perche	37	157	26	220
2000				
Collines du Perche	88	87	92	267

Les cultures

2010	Céréales		Oléagineux, Proté.		Fourrages et STH	
	Surface en ha	Nb exploit.	Surface en ha	Nb exploit.	Surface en ha	Nb exploit.
Collines du Perche	11 114	188	4 221	151	6 032	180
2000						
Collines du Perche	10 352	216	4 054	170	6 163	241

2010	Légumes secs, fraises		SAU	
	Surface en ha	Nb exploit.	Surface en ha	Nb exploit.
Collines du Perche	s	s	21 928	219
2000				
Collines du Perche	s	s	21 659	266

L'élevage

2010	Vaches lait		Vaches viande		Equidés		Caprins	
	Nombre	Nb exploit.	Nombre	Nb expl.	Nombre	Nb expl.	Nombre	Nb expl.
Collines du Perche	3 747	77	1 822	51	95	19	s	s
2000								
Collines du Perche	3 901	97	1 714	76	136	27	s	s

2010	Ovins		Porcins		Poules pondeuses		Poulets de chair	
	Nombre	Nb exploit.	Nombre	Nb expl.	Nombre	Nb expl.	Nombre	Nb expl.
Collines du Perche	481	31	5 221	12	29 980	24	92 607	12
2000								
Collines du Perche	1 783	13	426	4	341	10	20 976	11

Le drainage

2010	Surface drainée (ha)	Nb expl.
Collines du Perche	15 699	188
2000		
Collines du Perche	14 816	213

Les surfaces irrigables

2000	Surf. Irrigable (ha)	Nb expl.
Collines du Perche	1 974	26
2000		
Collines du Perche	1 686	24

S : secret statistique (moins de 3 exploitations)