

3

Gy-en-Sologne

Pruniers-en-Sologne

Billy

Gièvres

Selles-sur-Cher

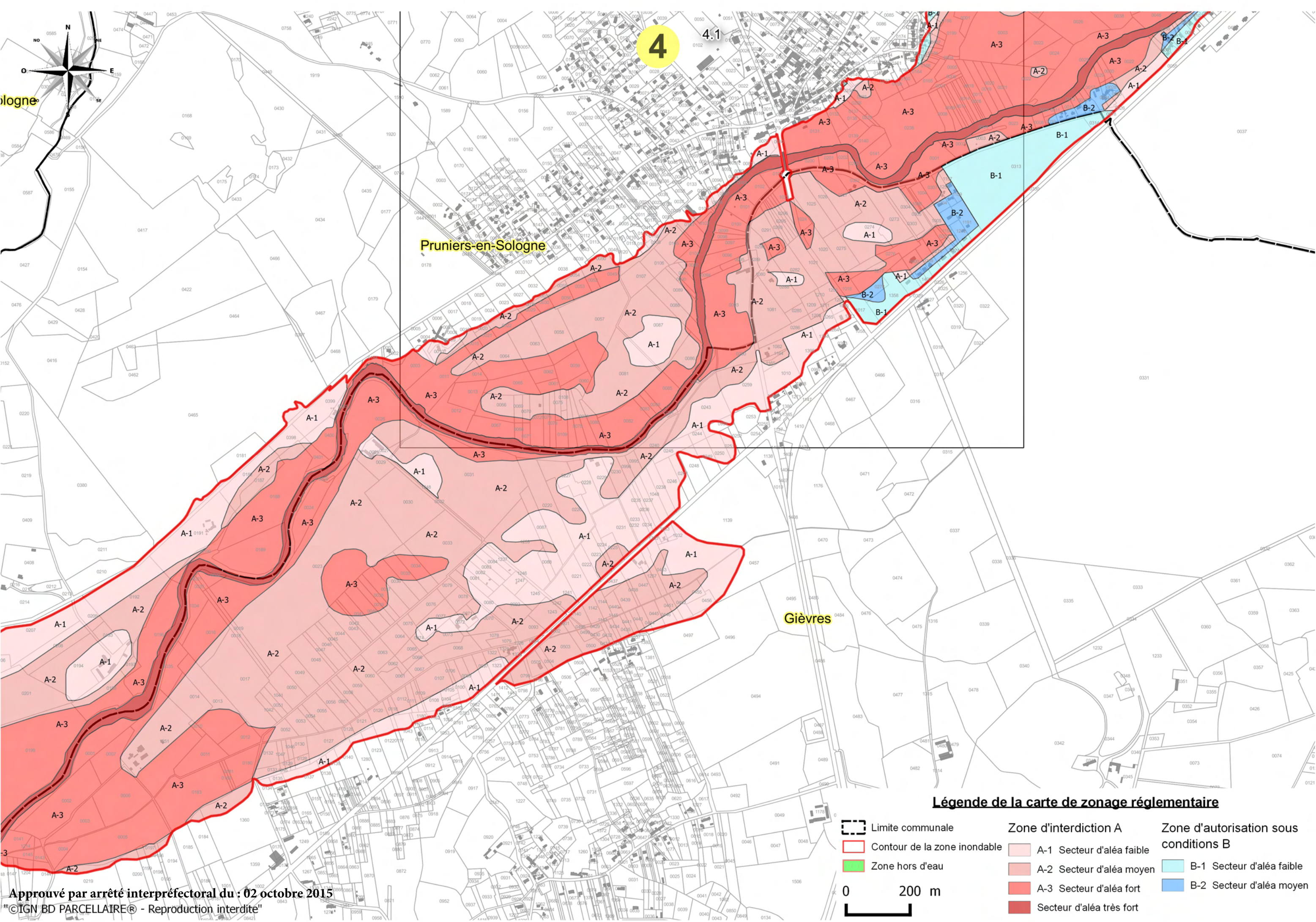
Légende de la carte de zonage réglementaire

- Limite communale
- Contour de la zone inondable
- Zone hors d'eau
- Zone d'interdiction A
- A-1 Secteur d'aléa faible
- A-2 Secteur d'aléa moyen
- A-3 Secteur d'aléa fort
- Secteur d'aléa très fort
- Zone d'autorisation sous conditions B
- B-1 Secteur d'aléa faible
- B-2 Secteur d'aléa moyen

0 200 m

Approuvé par arrêté interpréfectoral du : 02 octobre 2015

©IGN BD PARCELLAIRE® - Reproduction interdite



4

Sologne

Pruniers-en-Sologne

Gièvres

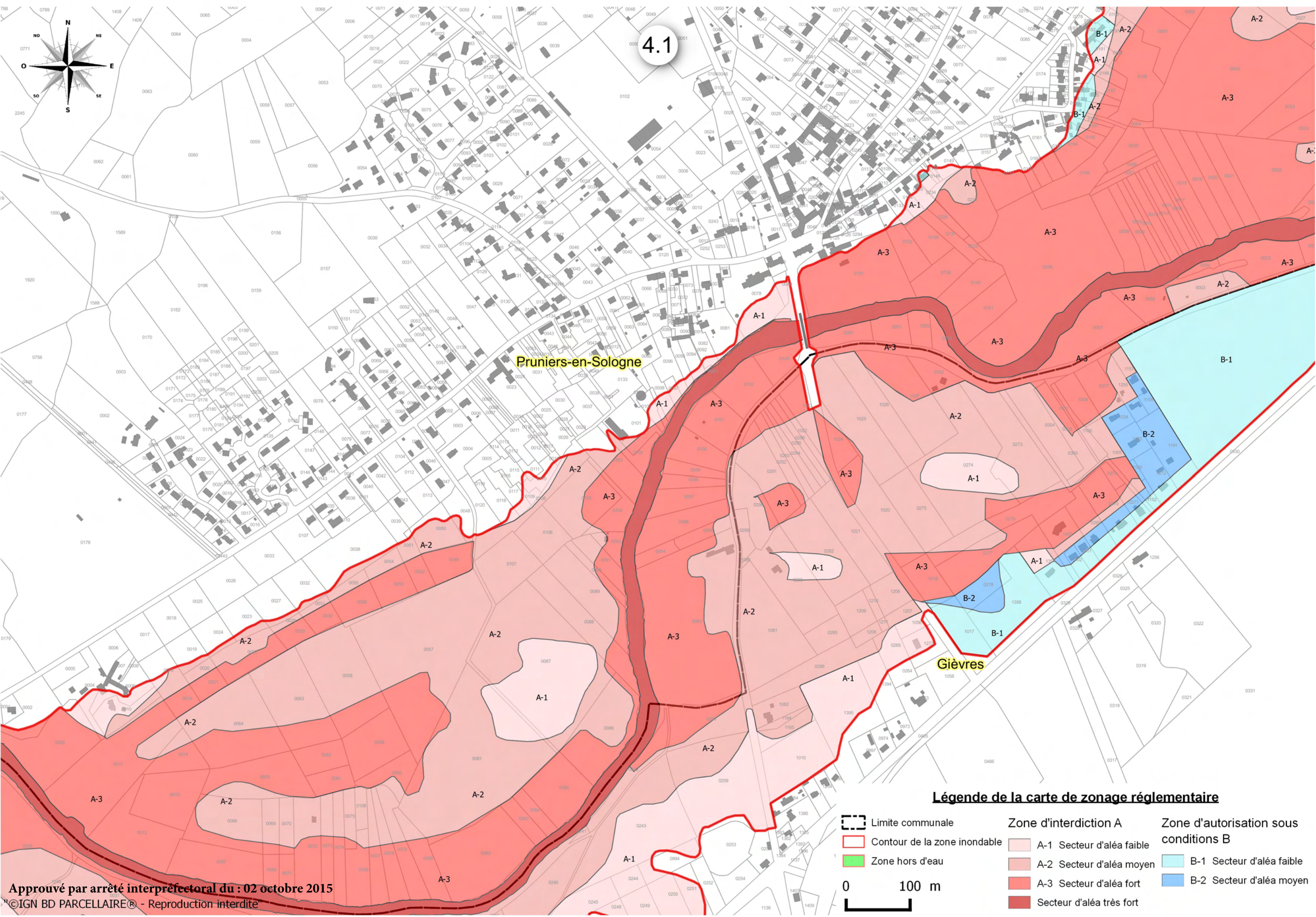
Légende de la carte de zonage réglementaire

- Limite communale
- Contour de la zone inondable
- Zone hors d'eau
- Zone d'interdiction A
A-1 Secteur d'aléa faible
- A-2 Secteur d'aléa moyen
- A-3 Secteur d'aléa fort
- Secteur d'aléa très fort
- Zone d'autorisation sous conditions B
B-1 Secteur d'aléa faible
- B-2 Secteur d'aléa moyen



Approuvé par arrêté interpréfectoral du : 02 octobre 2015

©IGN BD PARCELLAIRE® - Reproduction interdite



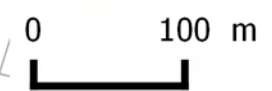
4.1

Pruniers-en-Sologne

Gièvres

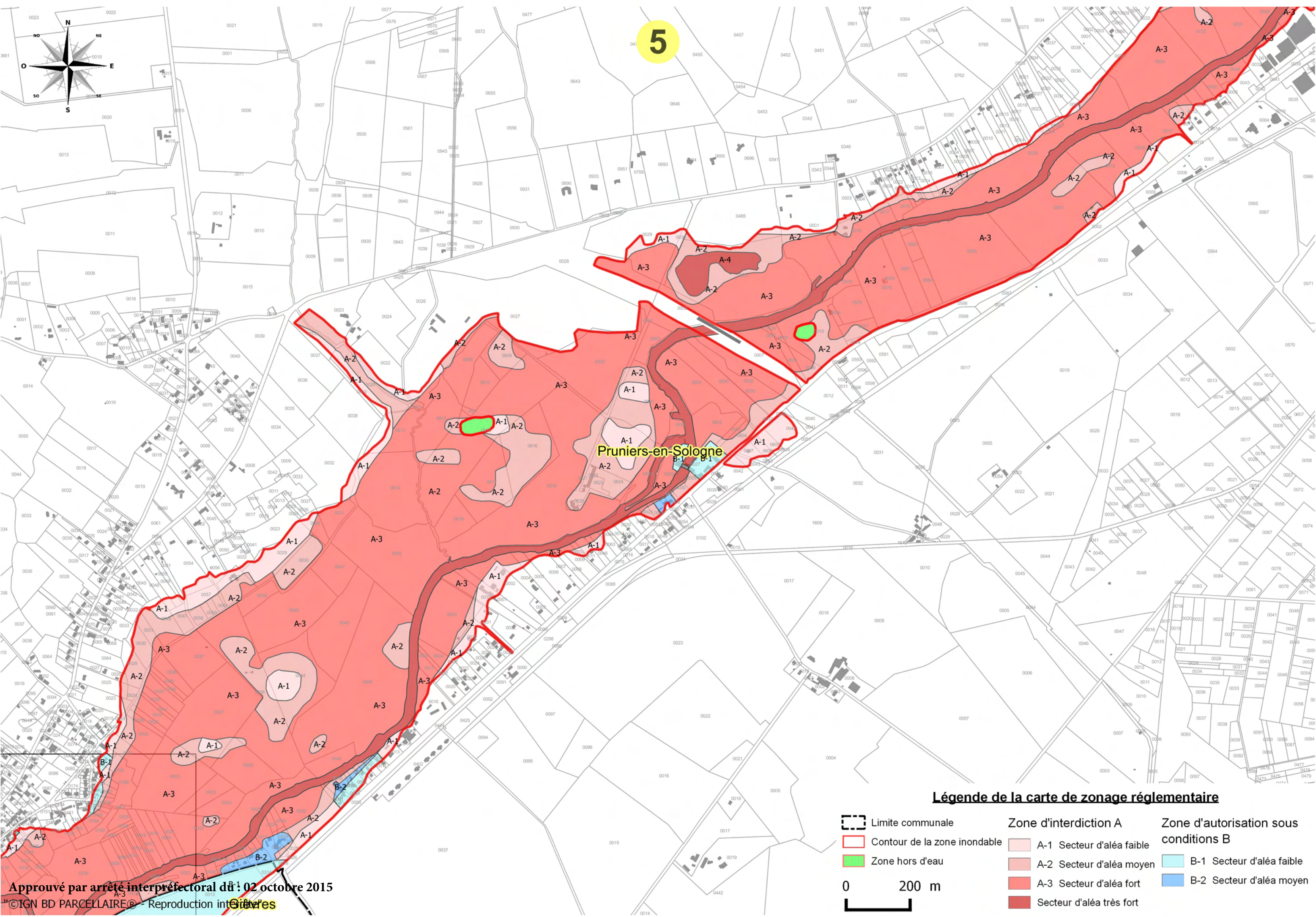
Légende de la carte de zonage réglementaire

- Limite communale
- Contour de la zone inondable
- Zone hors d'eau
- Zone d'interdiction A
A-1 Secteur d'aléa faible
- A-2 Secteur d'aléa moyen
- A-3 Secteur d'aléa fort
- Secteur d'aléa très fort
- Zone d'autorisation sous conditions B
B-1 Secteur d'aléa faible
- B-2 Secteur d'aléa moyen



Approuvé par arrêté interpréfectoral du : 02 octobre 2015

©IGN BD PARCELLAIRE® - Reproduction interdite



5

Pruniers-en-Sologne

Légende de la carte de zonage réglementaire

- | | | |
|------------------------------|------------------------------|--|
| Limite communale | Zone d'interdiction A | Zone d'autorisation sous conditions B |
| Contour de la zone inondable | A-1 Secteur d'aléa faible | B-1 Secteur d'aléa faible |
| Zone hors d'eau | A-2 Secteur d'aléa moyen | B-2 Secteur d'aléa moyen |
| | A-3 Secteur d'aléa fort | |
| | Secteur d'aléa très fort | |

Approuvé par arrêté inter préfectoral du 02 octobre 2015

©IGN BD PARCELLAIRE® - Reproduction interdite