

10

10.2

10.1

Selles-Saint-Denis

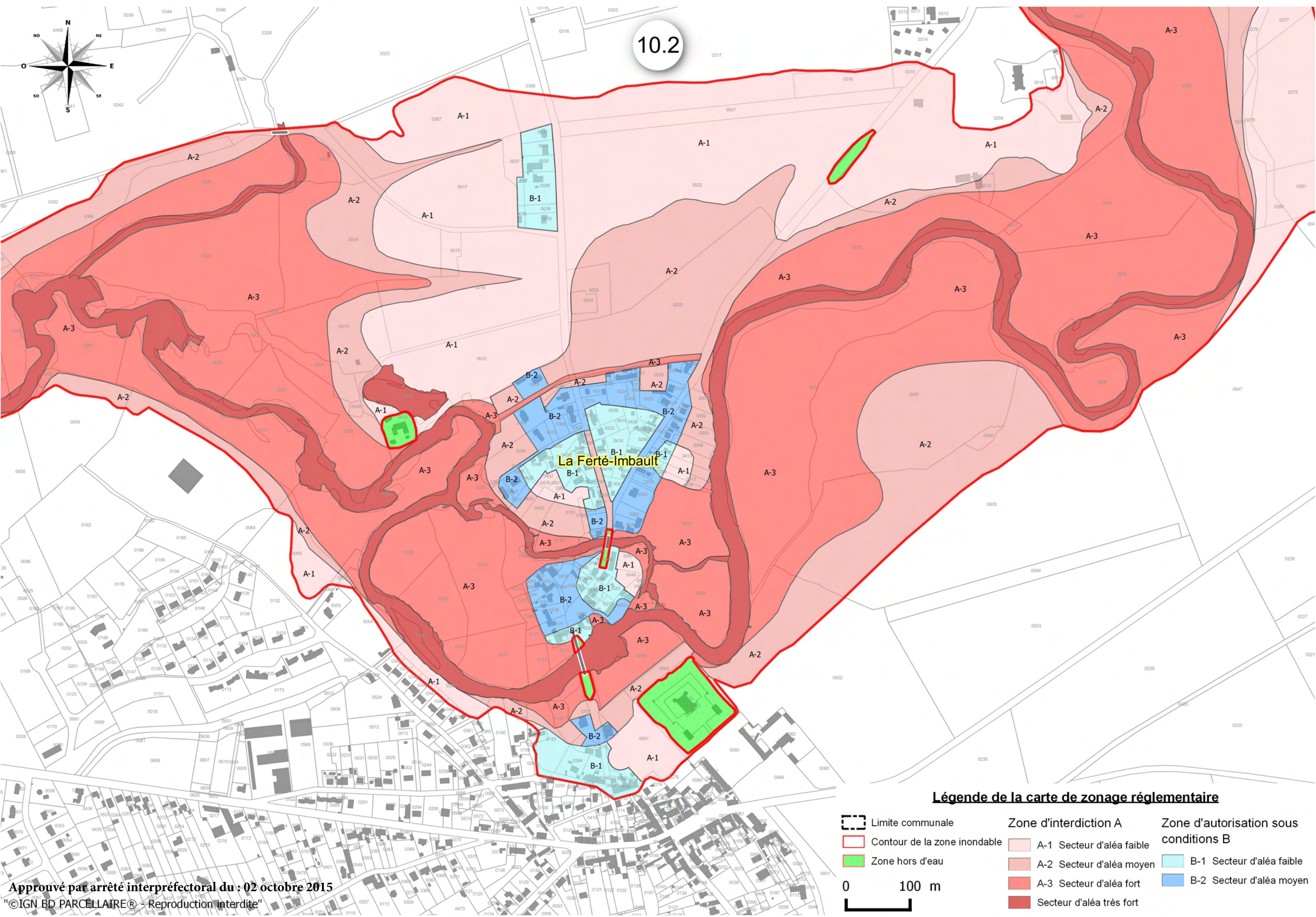
La Ferté-Imbault

**Légende de la carte de zonage réglementaire**

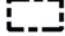







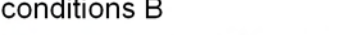
- Limite communale
- Contour de la zone inondable
- Zone hors d'eau
- Zone d'interdiction A - A-1 Secteur d'aléa faible
- Zone d'interdiction A - A-2 Secteur d'aléa moyen
- Zone d'interdiction A - A-3 Secteur d'aléa fort
- Zone d'interdiction A - Secteur d'aléa très fort
- Zone d'autorisation sous conditions B - B-1 Secteur d'aléa faible
- Zone d'autorisation sous conditions B - B-2 Secteur d'aléa moyen

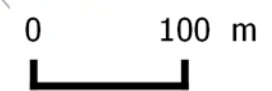
0 200 m

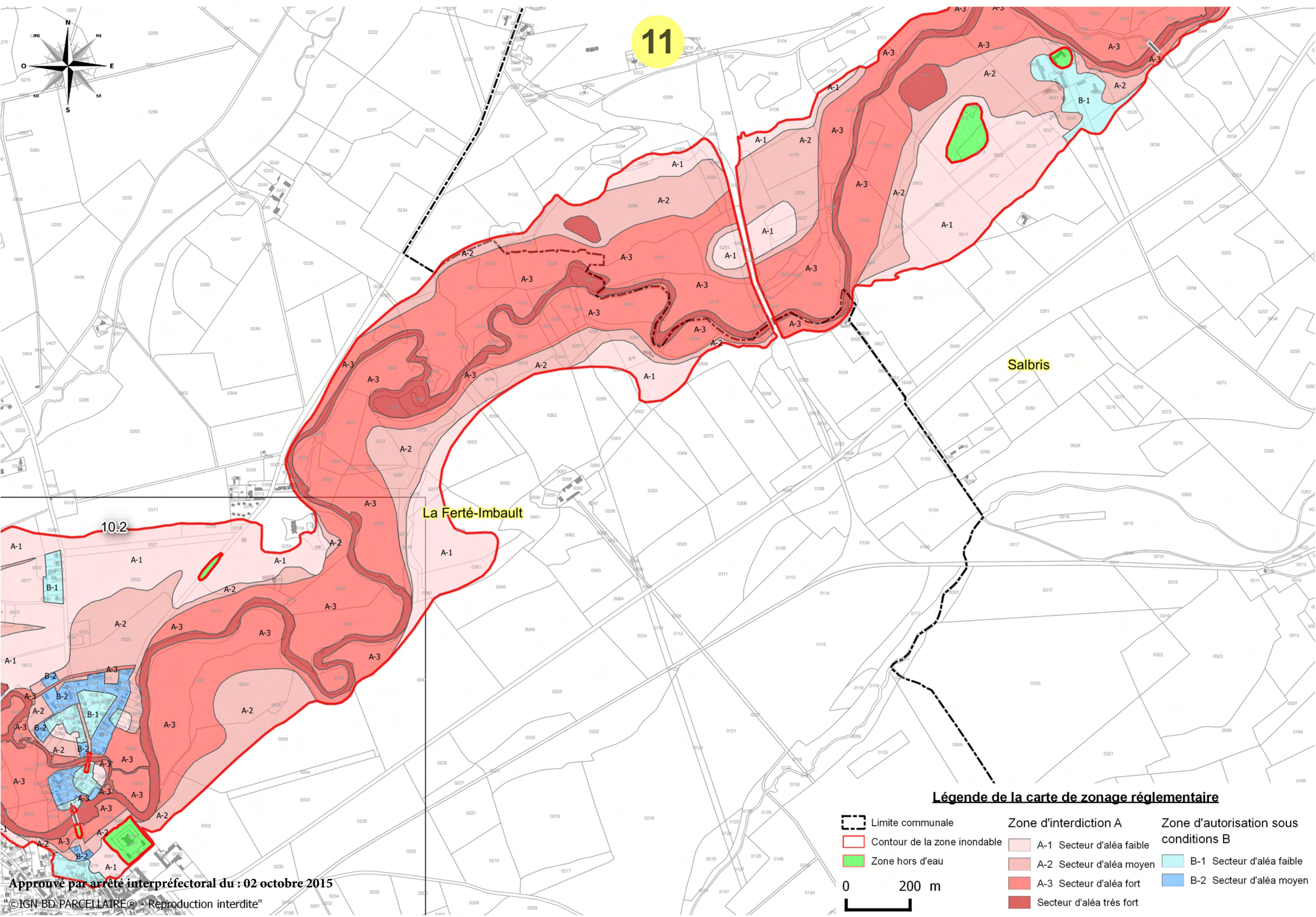
Approuvé par arrêté interpréfectoral du : 02 octobre 2015  
 "©IGN BD PARCELLAIRE® - Reproduction interdite"



**Légende de la carte de zonage réglementaire**

-  Limite communale
-  Contour de la zone inondable
-  Zone hors d'eau
-  A-1 Secteur d'aléa faible
-  A-2 Secteur d'aléa moyen
-  A-3 Secteur d'aléa fort
-  Secteur d'aléa très fort
-  B-1 Secteur d'aléa faible
-  B-2 Secteur d'aléa moyen





11

Salbris

La Ferté-Imbault

10.2

**Légende de la carte de zonage réglementaire**

- Limite communale
- Contour de la zone inondable
- Zone hors d'eau
- Zone d'interdiction A
  - A-1 Secteur d'aléa faible
  - A-2 Secteur d'aléa moyen
  - A-3 Secteur d'aléa fort
  - Secteur d'aléa très fort
- Zone d'autorisation sous conditions B
  - B-1 Secteur d'aléa faible
  - B-2 Secteur d'aléa moyen



Approuvé par arrêté inter préfectoral du : 02 octobre 2015

©IGN BD PARCELLAIRE® - Reproduction interdite