

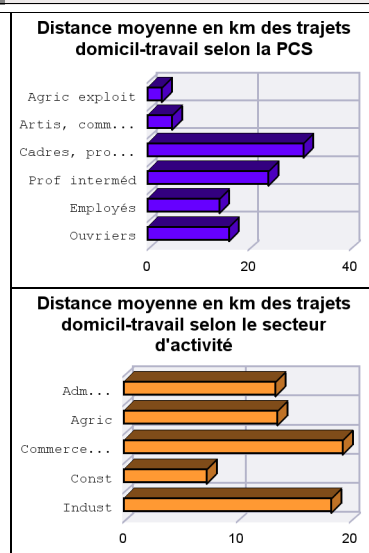
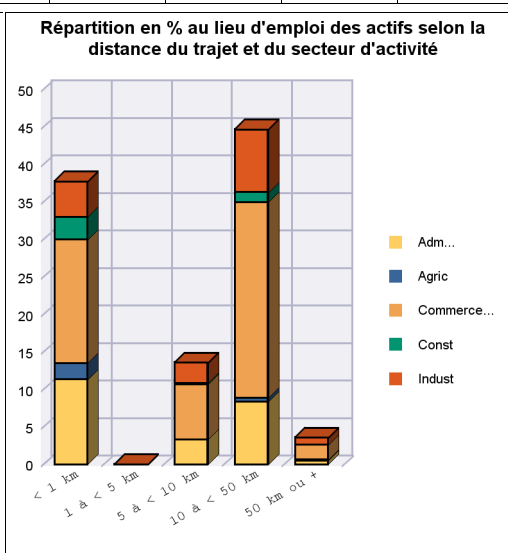
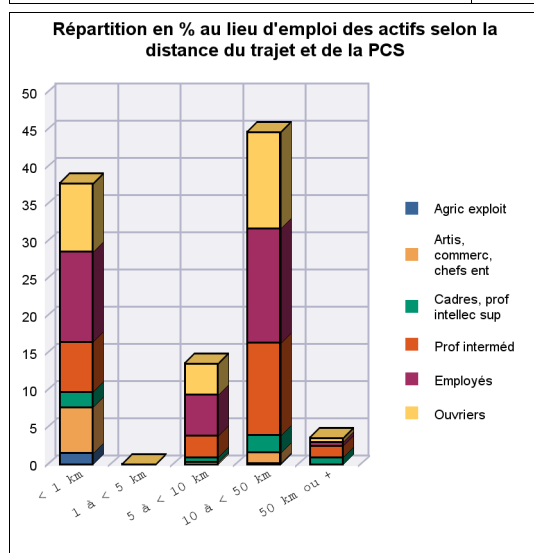


Recensement 2014 - Mobilité domicile-travail

Répartition au lieu d'emploi des actifs selon la longueur du trajet domicile-travail, les professions et catégories socioprofessionnelles et les secteurs d'activités

Lieu d'emploi : 20000800-CC Coeur de Sologne (zonage : Epci_2017)

Pourcentage en ligne	< 1 km	1 à < 5 km	5 à < 10 km	10 à < 50 km	50 km ou +	Total en nombre	Distance moy. km*	Durée moy. mn*
Selon la PCS								
Agriculteurs exploitants	89,7			10,3		71	2,8	2,1
Artisans, commerçants, chefs d'entreprise	77,5		4,3	18,2		330	4,9	4,6
Cadres, professions intellect. supérieures	34,5		10,5	39,1	15,8	250	30,8	22,3
professions intermédiaires	28,5		12,3	52,6	6,7	985	23,9	18,4
Employés	36,2		16,4	45,8	1,6	1 401	14,2	11,9
Ouvriers	33,9	0,4	15,7	47,8	2,2	1 136	16,1	13,2
Selon le secteur d'activités								
Admin, enseignement, santé, action sociale	47,9		14,3	35,5	2,4	989	13,4	10,7
Agriculture, sylviculture, pêche	78,9			17,7	3,4	116	13,6	8,7
Commerce, transport et services divers	31,8		14,1	50,3	3,8	2 163	19,4	15,5
Construction	66,5		4,3	29,2		190	7,4	6,6
Industrie	28,0	0,6	16,1	49,3	6,0	715	18,3	15,0
Ensemble								
Actifs (%)	37,8	0,1	13,7	44,8	3,7	4 173	17,1	13,7
Distance moyenne en km*	0,5	4,1	7,6	23,1	150,4	* Distance et durée selon le trajet le plus rapide effectué en voiture.		
Durée moyenne en minute*	1 178,0	1 178,0	1 178,0	1 178,0	1 178,0			



Source : INSEE (Recensement de 2014) / Loxane X pour les distances et durées

Date d'émission du document : 12/01/2018

Base de données GéoKit

CGDD - Service de l'Observation et des Statistiques (SOEs)

Mél : geokit.soes.cgdd@developpement-durable.gouv.fr

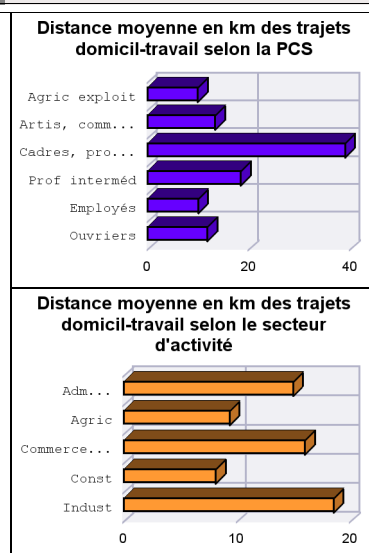
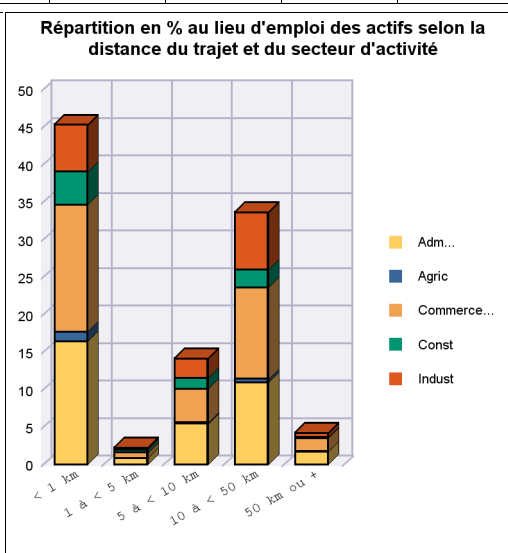
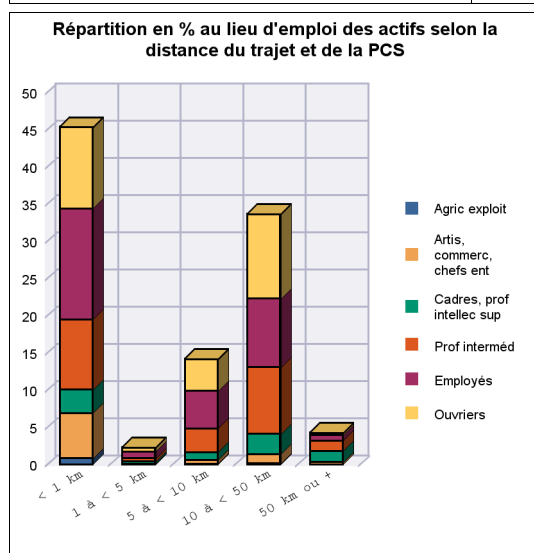


Recensement 2014 - Mobilité domicile-travail

Répartition au lieu d'emploi des actifs selon la longueur du trajet domicile-travail, les professions et catégories socioprofessionnelles et les secteurs d'activités

Lieu d'emploi : 200018406-CC du Romorantinais et du Monestois (zonage : Epci_2017)

Pourcentage en ligne	< 1 km	1 à < 5 km	5 à < 10 km	10 à < 50 km	50 km ou +	Total en nombre	Distance moy. km*	Durée moy. mn*
Selon la PCS								
Agriculteurs exploitants	74,2		9,7	13,4	2,7	135	9,9	7,4
Artisans, commerçants, chefs d'entreprise	73,4	1,5	6,5	15,0	3,6	963	13,4	9,5
Cadres, professions intellect. supérieures	35,9	3,3	11,7	31,5	17,5	1 006	39,0	27,7
professions intermédiaires	40,3	1,9	13,6	38,3	5,9	2 721	18,4	15,2
Employés	48,5	2,9	16,4	29,9	2,3	3 578	10,0	9,2
Ouvriers	39,5	2,3	15,7	41,1	1,4	3 226	11,8	11,0
Selon le secteur d'activités								
Admin, enseignement, santé, action sociale	46,3	2,5	15,4	30,9	4,9	4 126	15,0	12,4
Agriculture, sylviculture, pêche	64,8		8,5	25,2	1,6	231	9,4	8,0
Commerce, transport et services divers	47,1	1,9	12,5	33,7	4,9	4 193	16,0	13,1
Construction	49,9	4,5	16,4	27,5	1,6	1 017	8,1	7,6
Industrie	35,8	2,1	15,1	43,4	3,7	2 062	18,5	15,6
Ensemble								
Actifs (%)	45,4	2,4	14,2	33,7	4,3	11 629	15,3	12,7
Distance moyenne en km*	0,5	3,8	7,9	21,5	153,0	* Distance et durée selon le trajet le plus rapide effectué en voiture.		
Durée moyenne en minute*	1 178,0	1 178,0	1 178,0	1 178,0	1 178,0			



Source : INSEE (Recensement de 2014) / Loxane X pour les distances et durées

Date d'émission du document : 12/01/2018

Base de données GéoKit

CGDD - Service de l'Observation et des Statistiques (SOEs)

Mél : geokit.soes.cgdd@developpement-durable.gouv.fr

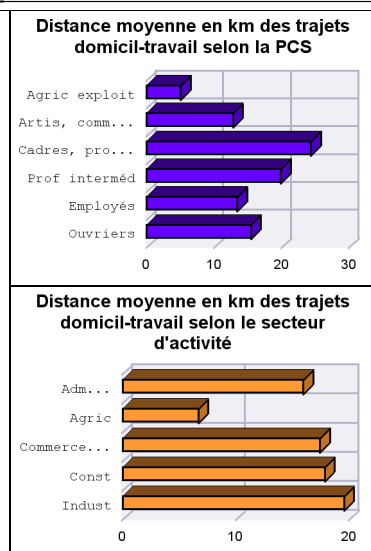
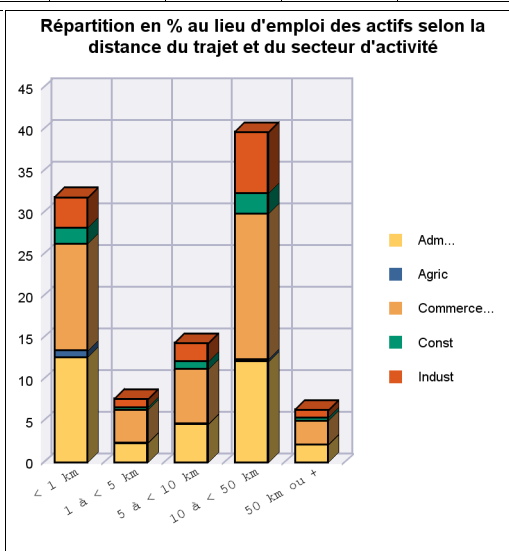
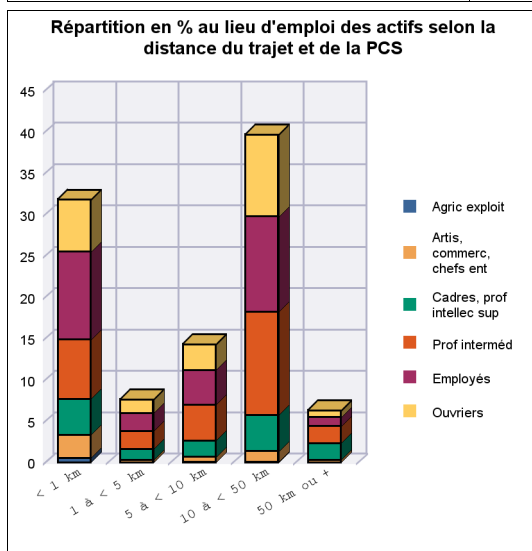


Recensement 2014 - Mobilité domicile-travail

Répartition au lieu d'emploi des actifs selon la longueur du trajet domicile-travail, les professions et catégories socioprofessionnelles et les secteurs d'activités

Lieu d'emploi : 200030385-CA de Blois "agglompolys" (zonage : Epci_2017)

Pourcentage en ligne	< 1 km	1 à < 5 km	5 à < 10 km	10 à < 50 km	50 km ou +	Total en nombre	Distance moy. km*	Durée moy. mn*
Selon la PCS								
Agriculteurs exploitants	75,9	0,8	7,1	15,8	0,3	387	5,1	4,6
Artisans, commerçants, chefs d'entreprise	52,6	5,9	11,9	23,7	5,9	2 705	12,8	10,7
Cadres, professions intellect. supérieures	30,8	9,4	14,1	31,2	14,5	7 226	24,4	18,3
professions intermédiaires	25,5	7,7	15,3	44,3	7,2	14 467	19,9	16,8
Employés	35,9	7,3	14,3	38,9	3,7	15 133	13,5	12,4
Ouvriers	28,9	7,7	14,4	45,1	4,0	11 326	15,5	14,2
Selon le secteur d'activités								
Admin, enseignement, santé, action sociale	37,3	6,9	13,6	35,8	6,3	17 353	16,0	13,6
Agriculture, sylviculture, pêche	66,1	5,2	5,9	21,2	1,5	636	6,7	6,1
Commerce, transport et services divers	29,4	9,0	15,0	40,0	6,5	22 356	17,4	15,1
Construction	31,9	5,4	15,2	41,3	6,2	3 038	17,9	15,5
Industrie	24,1	6,7	14,7	48,1	6,4	7 861	19,6	16,7
Ensemble								
Actifs (%)	31,9	7,7	14,4	39,7	6,4	51 243	17,2	14,8
Distance moyenne en km*	0,5	4,3	7,1	21,6	111,4	* Distance et durée selon le trajet le plus rapide effectué en voiture.		
Durée moyenne en minute*	1 178,0	1 178,0	1 178,0	1 178,0	1 178,0			



Source : INSEE (Recensement de 2014) / Loxane X pour les distances et durées

Date d'émission du document : 12/01/2018

Base de données GéoKit

CGDD - Service de l'Observation et des Statistiques (SOEs)

Mél : geokit.soes.cgdd@developpement-durable.gouv.fr

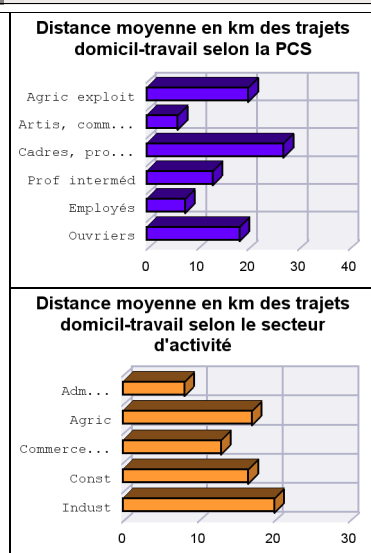
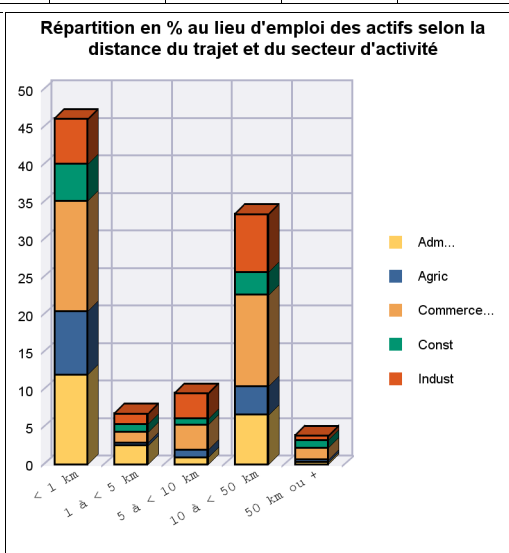
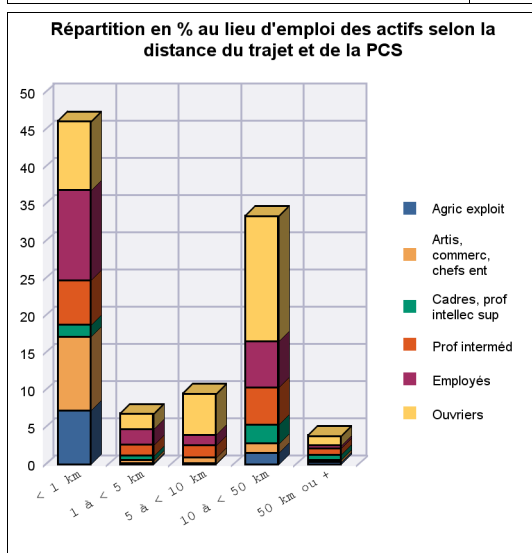


Recensement 2014 - Mobilité domicile-travail

Répartition au lieu d'emploi des actifs selon la longueur du trajet domicile-travail, les professions et catégories socioprofessionnelles et les secteurs d'activités

Lieu d'emploi : 200040772-CC du Perche et Haut Vendômois (zonage : Epci_2017)

Pourcentage en ligne	< 1 km	1 à < 5 km	5 à < 10 km	10 à < 50 km	50 km ou +	Total en nombre	Distance moy. km*	Durée moy. mn*
Selon la PCS								
Agriculteurs exploitants	75,8	2,2	1,7	16,7	3,5	229	20,1	14,0
Artisans, commerçants, chefs d'entreprise	78,7	3,0	6,0	9,9	2,4	301	6,1	5,1
Cadres, professions intellect. supérieures	29,6	11,2		46,6	12,6	131	27,0	23,4
professions intermédiaires	40,2	9,7	11,0	33,4	5,7	356	13,1	11,7
Employés	54,4	9,5	6,5	28,0	1,7	532	7,6	7,2
Ouvriers	26,4	6,1	15,8	47,8	3,9	844	18,4	16,6
Selon le secteur d'activités								
Admin, enseignement, santé, action sociale	53,3	11,3	4,3	29,6	1,5	538	8,2	7,5
Agriculture, sylviculture, pêche	60,6	2,7	7,2	27,1	2,4	335	17,1	13,6
Commerce, transport et services divers	44,2	4,2	10,1	36,7	4,8	796	13,0	11,9
Construction	45,4	9,8	7,5	28,0	9,3	258	16,6	16,1
Industrie	31,2	7,7	17,6	40,1	3,4	465	20,1	16,1
Ensemble								
Actifs (%)	46,2	6,9	9,6	33,5	3,9	2 393	14,3	12,4
Distance moyenne en km*	0,5	3,6	8,4	20,8	153,6	* Distance et durée selon le trajet le plus rapide effectué en voiture.		
Durée moyenne en minute*	1 178,0	1 178,0	1 178,0	1 178,0	1 178,0			



Source : INSEE (Recensement de 2014) / Loxane X pour les distances et durées

Date d'émission du document : 12/01/2018

Base de données GéoKit

CGDD - Service de l'Observation et des Statistiques (SOEs)

Mél : geokit.so.es.cgdd@developpement-durable.gouv.fr

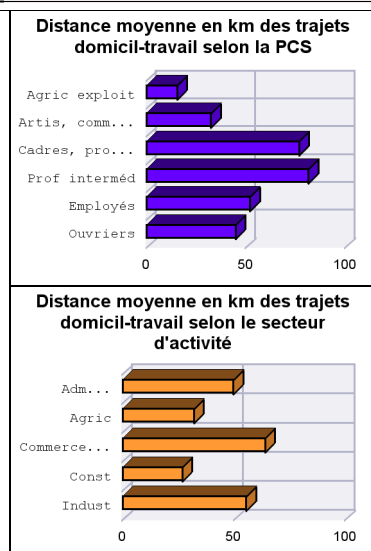
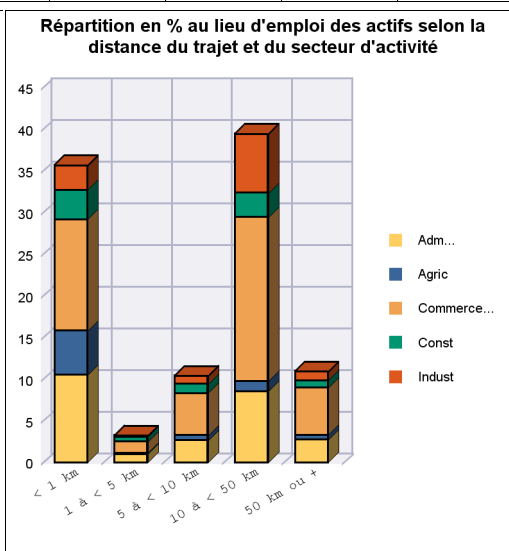
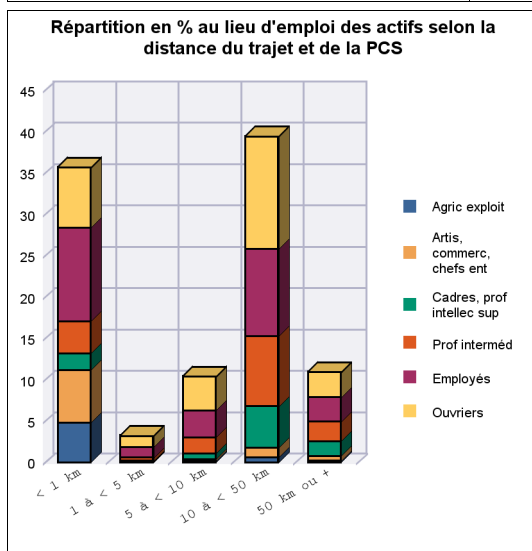


Recensement 2014 - Mobilité domicile-travail

Répartition au lieu d'emploi des actifs selon la longueur du trajet domicile-travail, les professions et catégories socioprofessionnelles et les secteurs d'activités

Lieu d'emploi : 200055481-CC Beauce Val de Loire (zonage : Epci_2017)

Pourcentage en ligne	< 1 km	1 à < 5 km	5 à < 10 km	10 à < 50 km	50 km ou +	Total en nombre	Distance moy. km*	Durée moy. mn*
Selon la PCS								
Agriculteurs exploitants	81,4	1,2	2,9	10,6	3,8	342	15,5	10,2
Artisans, commerçants, chefs d'entreprise	75,9	0,8	2,8	13,8	6,6	480	32,5	19,6
Cadres, professions intellect. supérieures	21,1	0,7	7,2	52,4	18,6	549	76,9	47,9
professions intermédiaires	22,6	2,3	11,6	49,5	14,0	980	81,6	50,1
Employés	38,6	4,3	11,1	36,0	10,0	1 680	52,1	32,7
Ouvriers	24,8	4,8	13,9	46,0	10,4	1 705	44,9	30,7
Selon le secteur d'activités								
Admin, enseignement, santé, action sociale	41,1	4,1	10,5	33,5	10,8	1 467	49,9	31,9
Agriculture, sylviculture, pêche	67,7	2,0	7,5	15,5	7,3	452	32,2	20,4
Commerce, transport et services divers	29,6	2,9	11,3	43,6	12,5	2 585	64,1	40,2
Construction	39,1	6,3	12,2	32,5	10,0	519	26,9	19,8
Industrie	24,2	1,7	8,1	57,2	8,9	714	55,7	35,6
Ensemble								
Actifs (%)	35,7	3,3	10,5	39,5	11,0	5 737	53,6	34,1
Distance moyenne en km*	0,5	3,6	7,4	21,5	400,5	* Distance et durée selon le trajet le plus rapide effectué en voiture.		
Durée moyenne en minute*	1 178,0	1 178,0	1 178,0	1 178,0	1 178,0			



Source : INSEE (Recensement de 2014) / Loxane X pour les distances et durées

Date d'émission du document : 12/01/2018

Base de données GéoKit

CGDD - Service de l'Observation et des Statistiques (SOEs)

Mél : geokit.soes.cgdd@developpement-durable.gouv.fr

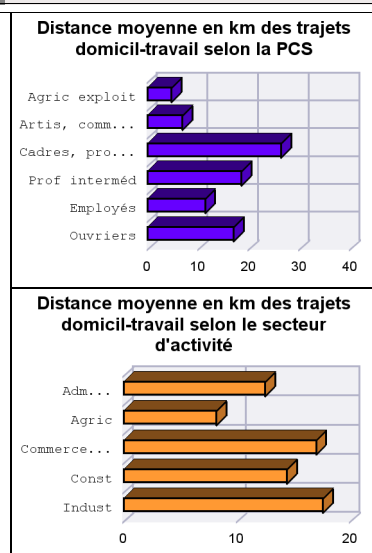
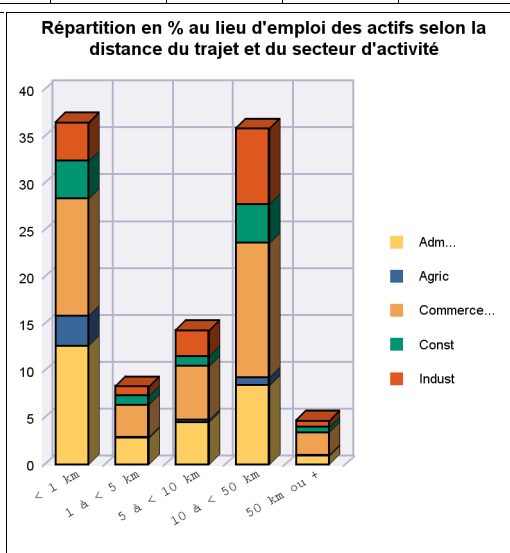
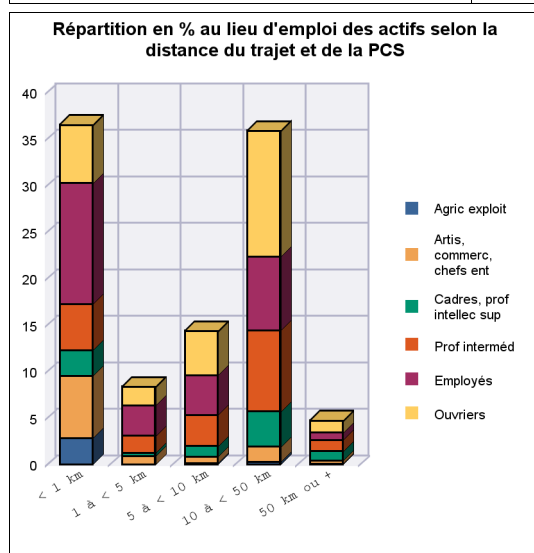


Recensement 2014 - Mobilité domicile-travail

Répartition au lieu d'emploi des actifs selon la longueur du trajet domicile-travail, les professions et catégories socioprofessionnelles et les secteurs d'activités

Lieu d'emploi : 200070183-CC des Terres du Val de Loire (zonage : Epci_2017)

Pourcentage en ligne	< 1 km	1 à < 5 km	5 à < 10 km	10 à < 50 km	50 km ou +	Total en nombre	Distance moy. km*	Durée moy. mn*
Selon la PCS								
Agriculteurs exploitants	82,6	1,1	4,2	9,0	3,2	449	4,8	4,0
Artisans, commerçants, chefs d'entreprise	65,8	8,5	6,9	15,8	3,0	1 305	6,9	6,0
Cadres, professions intellect. supérieures	30,7	4,1	12,5	41,6	11,2	1 178	26,4	19,9
professions intermédiaires	24,8	9,1	16,6	43,7	5,9	2 586	18,6	15,7
Employés	44,4	11,1	14,7	27,1	2,8	3 778	11,4	9,6
Ouvriers	22,5	7,3	17,0	48,4	4,7	3 622	17,1	15,0
Selon le secteur d'activités								
Admin, enseignement, santé, action sociale	43,0	9,7	15,5	28,7	3,2	3 806	12,5	10,5
Agriculture, sylviculture, pêche	71,0	2,4	5,4	18,6	2,5	590	8,2	6,9
Commerce, transport et services divers	32,5	8,9	14,9	37,4	6,2	4 953	17,0	14,0
Construction	37,3	9,2	9,8	38,4	5,3	1 398	14,4	13,0
Industrie	24,6	6,1	16,6	48,2	4,4	2 171	17,6	15,0
Ensemble								
Actifs (%)	36,6	8,4	14,4	35,9	4,8	12 918	15,1	12,7
Distance moyenne en km*	0,5	4,1	7,5	21,5	121,7	* Distance et durée selon le trajet le plus rapide effectué en voiture.		
Durée moyenne en minute*	1 178,0	1 178,0	1 178,0	1 178,0	1 178,0			



Source : INSEE (Recensement de 2014) / Loxane X pour les distances et durées

Date d'émission du document : 12/01/2018

Base de données GéoKit

CGDD - Service de l'Observation et des Statistiques (SOEs)

Mél : geokit.soes.cgdd@developpement-durable.gouv.fr

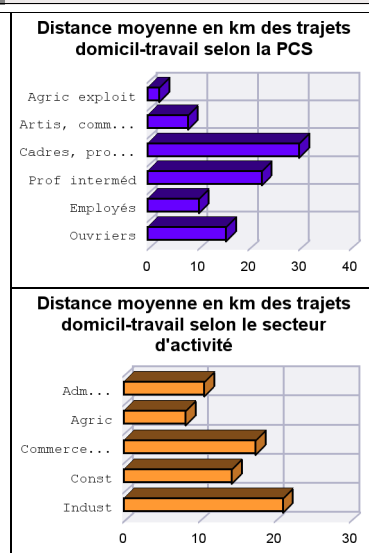
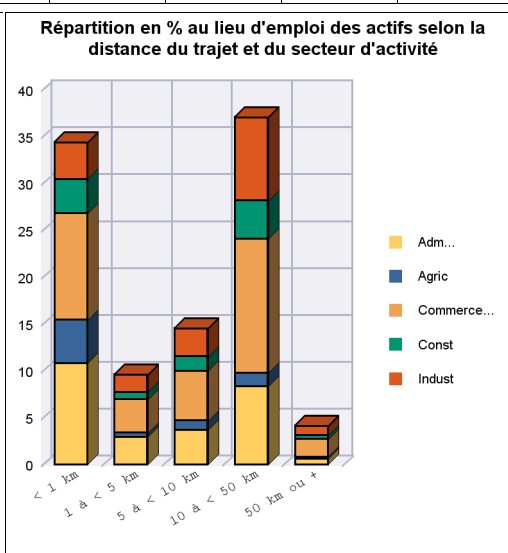
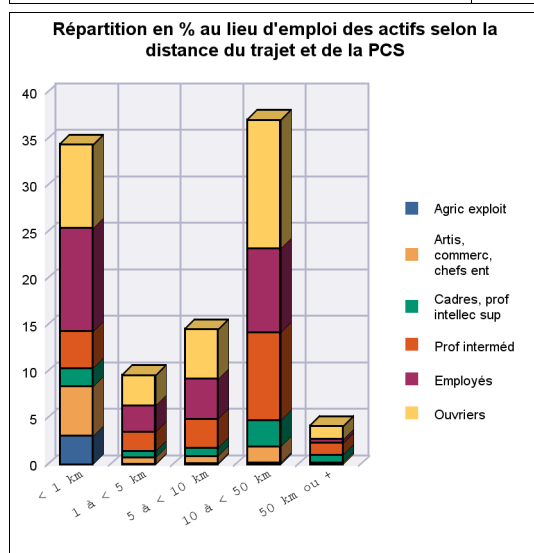


Recensement 2014 - Mobilité domicile-travail

Répartition au lieu d'emploi des actifs selon la longueur du trajet domicile-travail, les professions et catégories socioprofessionnelles et les secteurs d'activités

Lieu d'emploi : 200072064-CC Val-De-Cher-Controis (zonage : Epci_2017)

Pourcentage en ligne	< 1 km	1 à < 5 km	5 à < 10 km	10 à < 50 km	50 km ou +	Total en nombre	Distance moy. km*	Durée moy. mn*
Selon la PCS								
Agriculteurs exploitants	86,1	3,0	4,0	6,7	0,2	569	2,3	1,9
Artisans, commerçants, chefs d'entreprise	61,1	7,8	8,7	19,8	2,7	1 375	8,0	6,8
Cadres, professions intellect. supérieures	27,2	9,7	12,8	39,0	11,3	1 145	30,0	22,6
professions intermédiaires	20,0	10,3	15,5	47,7	6,4	3 138	22,6	18,8
Employés	40,2	10,2	15,6	32,5	1,5	4 383	10,1	9,5
Ouvriers	27,3	10,0	16,3	42,0	4,4	5 234	15,5	13,9
Selon le secteur d'activités								
Admin, enseignement, santé, action sociale	40,9	11,2	14,0	31,5	2,5	4 201	10,7	9,9
Agriculture, sylviculture, pêche	59,9	5,8	12,9	18,9	2,5	1 223	8,2	7,3
Commerce, transport et services divers	31,2	9,8	14,6	39,3	5,2	5 752	17,5	14,8
Construction	34,9	7,4	14,9	38,8	4,1	1 664	14,3	13,0
Industrie	21,0	10,1	16,0	47,2	5,6	3 004	21,1	17,5
Ensemble								
Actifs (%)	34,4	9,7	14,6	37,1	4,2	15 843	15,3	13,2
Distance moyenne en km*	0,5	3,3	7,3	20,0	151,9	* Distance et durée selon le trajet le plus rapide effectué en voiture.		
Durée moyenne en minute*	1 178,0	1 178,0	1 178,0	1 178,0	1 178,0			



Source : INSEE (Recensement de 2014) / Loxane X pour les distances et durées

Date d'émission du document : 12/01/2018

Base de données GéoKit

CGDD - Service de l'Observation et des Statistiques (SOEs)

Mél : geokit.soes.cgdd@developpement-durable.gouv.fr

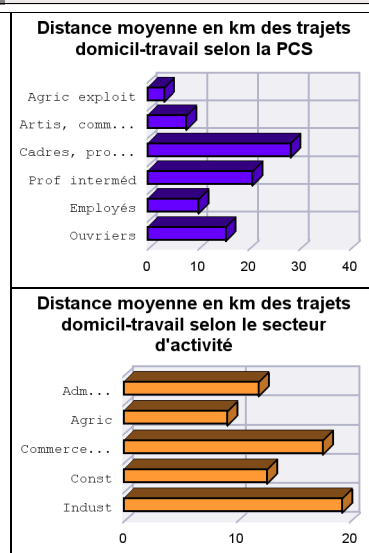
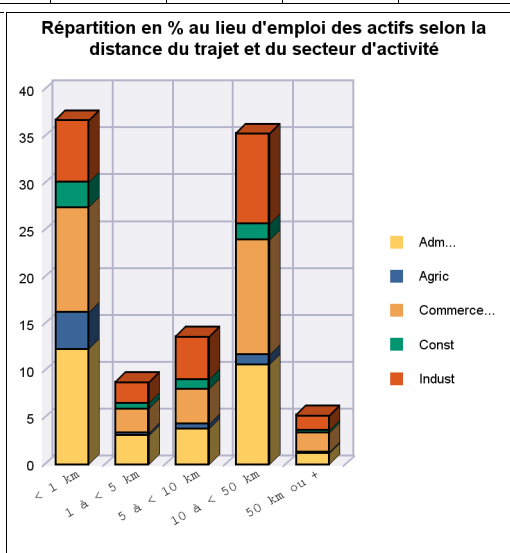
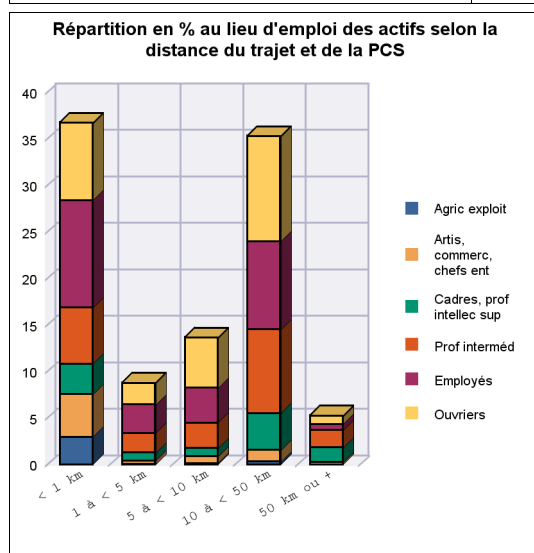


Recensement 2014 - Mobilité domicile-travail

Répartition au lieu d'emploi des actifs selon la longueur du trajet domicile-travail, les professions et catégories socioprofessionnelles et les secteurs d'activités

Lieu d'emploi : 200072072-CA Territoires Vendômois (zonage : Epci_2017)

Pourcentage en ligne	< 1 km	1 à < 5 km	5 à < 10 km	10 à < 50 km	50 km ou +	Total en nombre	Distance moy. km*	Durée moy. mn*
Selon la PCS								
Agriculteurs exploitants	83,6	1,9	4,2	9,3	1,1	734	3,3	2,9
Artisans, commerçants, chefs d'entreprise	63,9	5,3	10,3	17,5	3,0	1 482	7,7	6,9
Cadres, professions intellect. supérieures	31,1	7,9	8,4	37,4	15,2	2 174	28,2	22,4
professions intermédiaires	27,8	9,7	12,6	41,4	8,5	4 499	20,7	17,5
Employés	40,5	10,8	13,2	33,2	2,3	5 886	10,1	9,5
Ouvriers	29,3	8,4	19,1	39,9	3,3	5 890	15,5	13,7
Selon le secteur d'activités								
Admin, enseignement, santé, action sociale	39,5	10,0	12,3	34,2	3,9	6 454	11,9	10,9
Agriculture, sylviculture, pêche	66,6	4,4	8,7	17,7	2,6	1 220	9,2	7,8
Commerce, transport et services divers	35,2	8,0	11,8	38,6	6,4	6 569	17,6	15,0
Construction	42,8	10,2	16,0	26,9	4,2	1 306	12,7	11,0
Industrie	26,7	9,1	18,5	39,0	6,6	5 115	19,3	16,5
Ensemble								
Actifs (%)	36,8	8,9	13,7	35,3	5,3	20 665	15,4	13,4
Distance moyenne en km*	0,5	3,6	7,7	20,6	124,1	* Distance et durée selon le trajet le plus rapide effectué en voiture.		
Durée moyenne en minute*	1 178,0	1 178,0	1 178,0	1 178,0	1 178,0			



Source : INSEE (Recensement de 2014) / Loxane X pour les distances et durées

Date d'émission du document : 12/01/2018

Base de données GéoKit

CGDD - Service de l'Observation et des Statistiques (SOEs)

Mél : geokit.soes.cgdd@developpement-durable.gouv.fr

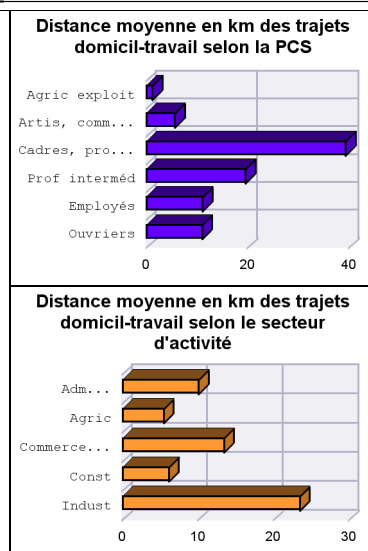
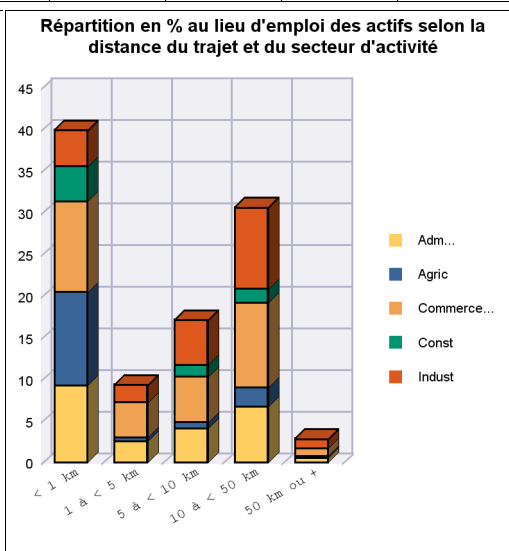
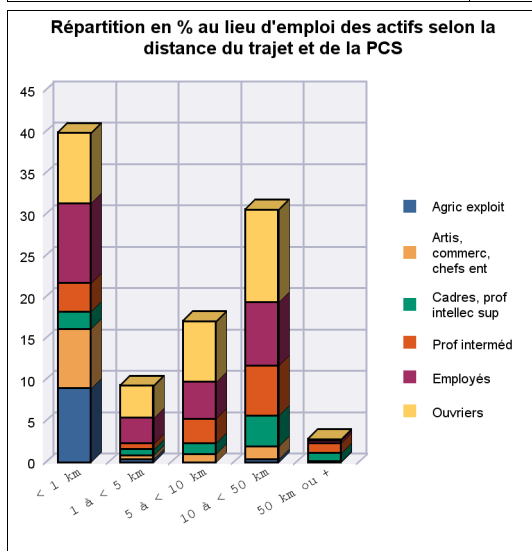


Recensement 2014 - Mobilité domicile-travail

Répartition au lieu d'emploi des actifs selon la longueur du trajet domicile-travail, les professions et catégories socioprofessionnelles et les secteurs d'activités

Lieu d'emploi : 244100293-CC des Collines du Perche (zonage : Epci_2017)

Pourcentage en ligne	< 1 km	1 à < 5 km	5 à < 10 km	10 à < 50 km	50 km ou +	Total en nombre	Distance moy. km*	Durée moy. mn*
Selon la PCS								
Agriculteurs exploitants	91,5	4,2		4,3		208	1,2	0,8
Artisans, commerçants, chefs d'entreprise	69,4	4,6	10,0	14,7	1,3	219	5,6	5,3
Cadres, professions intellect. supérieures	23,3	8,4	14,6	42,2	11,5	188	39,4	29,3
professions intermédiaires	24,1	4,8	20,6	42,0	8,5	304	19,6	18,3
Employés	38,3	12,3	17,7	30,6	1,2	534	11,1	10,0
Ouvriers	27,3	12,6	23,6	35,8	0,7	665	11,0	11,0
Selon le secteur d'activités								
Admin, enseignement, santé, action sociale	39,9	11,1	17,7	28,9	2,3	491	10,1	10,0
Agriculture, sylviculture, pêche	75,2	2,9	4,8	15,6	1,6	316	5,5	5,3
Commerce, transport et services divers	34,3	13,3	17,2	32,1	3,0	670	13,5	12,2
Construction	57,8		19,6	22,6		154	6,2	6,1
Industrie	19,1	9,3	23,7	42,8	5,1	487	23,5	19,2
Ensemble								
Actifs (%)	39,9	9,4	17,1	30,7	2,9	2 118	13,3	11,8
Distance moyenne en km*	0,5	2,7	7,4	23,2	154,0	* Distance et durée selon le trajet le plus rapide effectué en voiture.		
Durée moyenne en minute*	1 178,0	1 178,0	1 178,0	1 178,0	1 178,0			



Source : INSEE (Recensement de 2014) / Loxane X pour les distances et durées

Date d'émission du document : 12/01/2018

Base de données GéoKit

CGDD - Service de l'Observation et des Statistiques (SOEs)

Mél : geokit.soes.cgdd@developpement-durable.gouv.fr

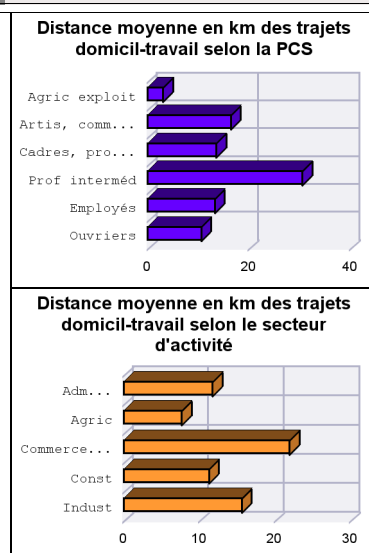
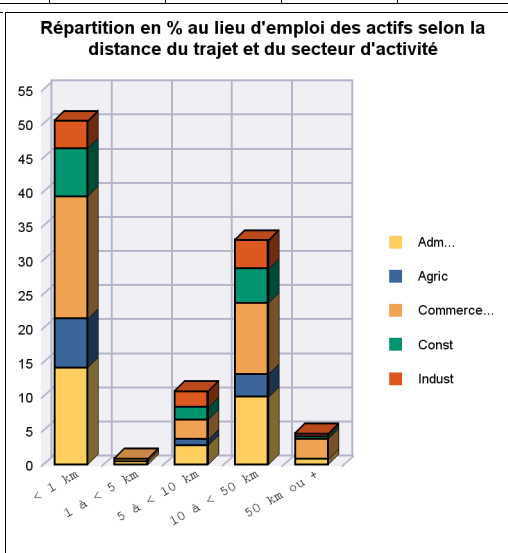
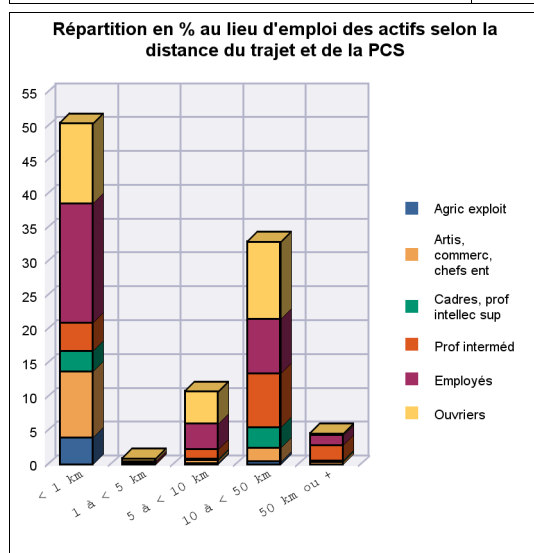


Recensement 2014 - Mobilité domicile-travail

Répartition au lieu d'emploi des actifs selon la longueur du trajet domicile-travail, les professions et catégories socioprofessionnelles et les secteurs d'activités

Lieu d'emploi : 244100780-CC de la Sologne des Etangs (zonage : Epci_2017)

Pourcentage en ligne	< 1 km	1 à < 5 km	5 à < 10 km	10 à < 50 km	50 km ou +	Total en nombre	Distance moy. km*	Durée moy. mn*
Selon la PCS								
Agriculteurs exploitants	86,2		4,3	9,6		94	3,1	2,5
Artisans, commerçants, chefs d'entreprise	77,4		3,5	16,0	3,1	258	16,5	11,2
Cadres, professions intellect. supérieures	46,8		3,0	47,1	3,1	133	13,6	12,8
professions intermédiaires	25,8	1,5	8,9	49,5	14,3	328	30,6	24,3
Employés	56,7	0,8	12,1	25,7	4,7	637	13,3	10,9
Ouvriers	41,0	1,7	16,7	39,5	1,1	592	10,7	10,0
Selon le secteur d'activités								
Admin, enseignement, santé, action sociale	50,1	1,8	10,1	35,1	3,0	579	11,8	10,8
Agriculture, sylviculture, pêche	63,3		7,7	29,0		233	7,7	7,1
Commerce, transport et services divers	51,7	1,4	8,2	30,1	8,5	709	22,0	16,6
Construction	49,3		13,1	35,2	2,5	291	11,3	10,1
Industrie	36,5		21,5	37,6	4,4	230	15,7	13,2
Ensemble								
Actifs (%)	50,5	1,0	10,9	33,0	4,7	2 042	15,3	12,6
Distance moyenne en km*	0,5	4,2	7,8	22,6	142,9	* Distance et durée selon le trajet le plus rapide effectué en voiture.		
Durée moyenne en minute*	1 178,0	1 178,0	1 178,0	1 178,0	1 178,0			



Source : INSEE (Recensement de 2014) / Loxane X pour les distances et durées

Date d'émission du document : 12/01/2018

Base de données GéoKit

CGDD - Service de l'Observation et des Statistiques (SOEs)

Mél : geokit.so.es.cgdd@developpement-durable.gouv.fr

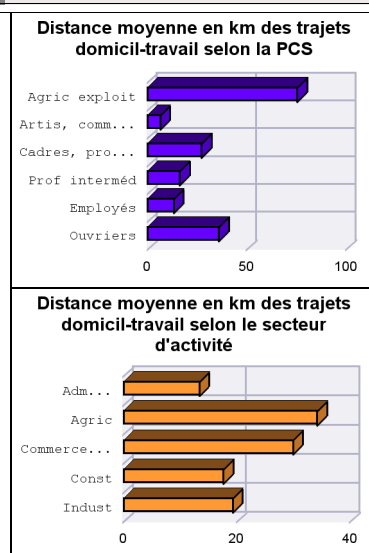
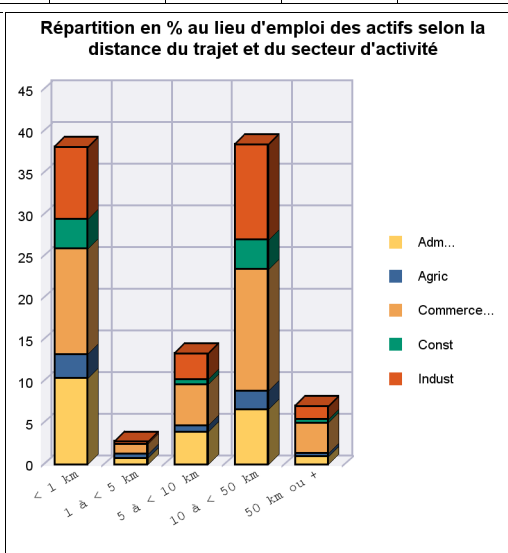
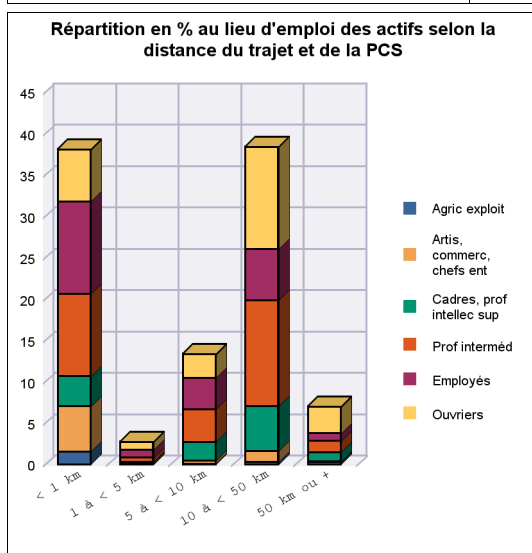


Recensement 2014 - Mobilité domicile-travail

Répartition au lieu d'emploi des actifs selon la longueur du trajet domicile-travail, les professions et catégories socioprofessionnelles et les secteurs d'activités

Lieu d'emploi : 244100798-CC du Grand Chambord (zonage : Epci_2017)

Pourcentage en ligne	< 1 km	1 à < 5 km	5 à < 10 km	10 à < 50 km	50 km ou +	Total en nombre	Distance moy. km*	Durée moy. mn*
Selon la PCS								
Agriculteurs exploitants	65,0	3,2	5,1	14,4	12,3	132	75,5	44,1
Artisans, commerçants, chefs d'entreprise	73,9	2,4	5,2	17,6	1,0	407	6,5	5,4
Cadres, professions intellect. supérieures	29,1	0,6	18,0	43,5	8,8	683	27,4	21,5
professions intermédiaires	34,9	1,8	13,7	44,7	4,9	1 567	16,3	14,7
Employés	48,4	4,2	16,6	26,9	4,0	1 262	13,2	11,1
Ouvriers	24,4	3,9	11,3	47,7	12,7	1 428	36,0	27,2
Selon le secteur d'activités								
Admin, enseignement, santé, action sociale	45,7	3,6	17,3	29,1	4,3	1 245	13,4	11,9
Agriculture, sylviculture, pêche	42,3	7,0	11,7	33,3	5,7	375	34,2	22,8
Commerce, transport et services divers	34,2	3,3	13,3	39,3	9,9	2 028	30,0	22,6
Construction	43,6		7,5	43,7	5,2	444	17,7	14,8
Industrie	34,4	1,3	12,5	45,4	6,4	1 388	19,3	16,5
Ensemble								
Actifs (%)	38,2	2,8	13,4	38,5	7,1	5 479	22,8	18,0
Distance moyenne en km*	0,5	3,9	7,9	20,5	191,1	* Distance et durée selon le trajet le plus rapide effectué en voiture.		
Durée moyenne en minute*	1 178,0	1 178,0	1 178,0	1 178,0	1 178,0			



Source : INSEE (Recensement de 2014) / Loxane X pour les distances et durées

Date d'émission du document : 12/01/2018

Base de données GéoKit

CGDD - Service de l'Observation et des Statistiques (SOEs)

Mél : geokit.soes.cgdd@developpement-durable.gouv.fr

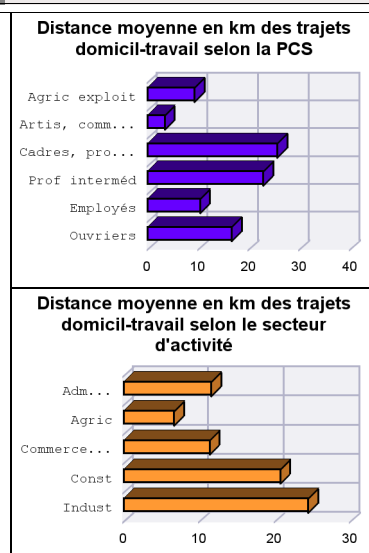
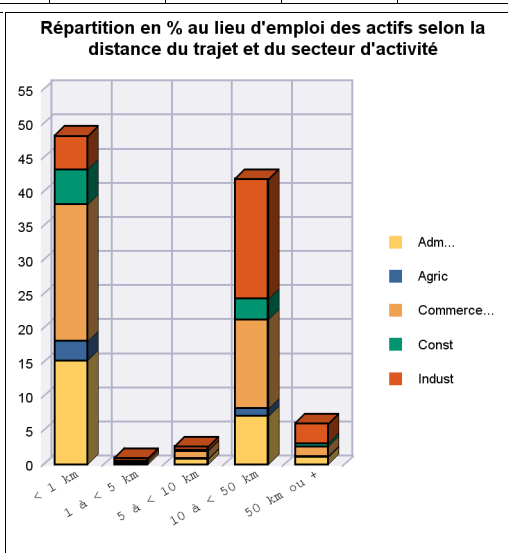
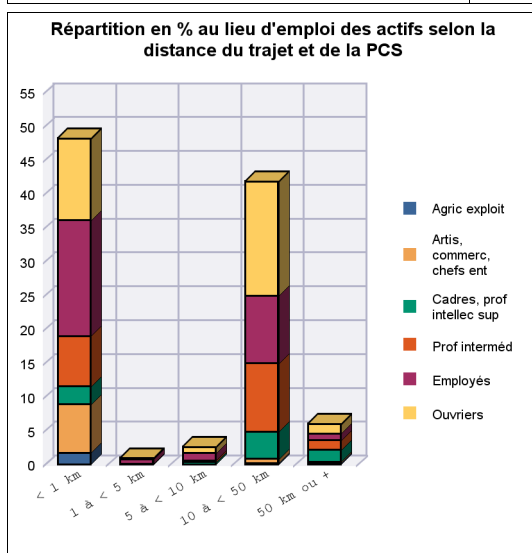


Recensement 2014 - Mobilité domicile-travail

Répartition au lieu d'emploi des actifs selon la longueur du trajet domicile-travail, les professions et catégories socioprofessionnelles et les secteurs d'activités

Lieu d'emploi : 244100806-CC de la Sologne des Rivières (zonage : Epci_2017)

Pourcentage en ligne	< 1 km	1 à < 5 km	5 à < 10 km	10 à < 50 km	50 km ou +	Total en nombre	Distance moy. km*	Durée moy. mn*
Selon la PCS								
Agriculteurs exploitants	79,0			10,0	11,0	81	9,3	7,0
Artisans, commerçants, chefs d'entreprise	90,4			7,9	1,7	289	3,4	2,4
Cadres, professions intellect. supérieures	30,0		4,0	45,6	20,3	324	25,6	19,4
professions intermédiaires	38,7	0,6	1,1	52,3	7,3	705	22,9	17,4
Employés	57,2	2,3	3,7	33,5	3,3	1 096	10,4	8,6
Ouvriers	38,2	0,7	3,2	53,2	4,7	1 172	16,6	13,9
Selon le secteur d'activités								
Admin, enseignement, santé, action sociale	61,9	1,3	3,3	28,9	4,6	906	11,6	8,9
Agriculture, sylviculture, pêche	67,6		2,6	26,5	3,2	155	6,7	5,9
Commerce, transport et services divers	56,0	0,7	3,1	36,3	3,9	1 312	11,4	9,4
Construction	58,1		1,2	35,2	5,5	321	20,8	14,8
Industrie	18,9	1,6	2,2	66,3	11,1	973	24,5	20,0
Ensemble								
Actifs (%)	48,3	1,0	2,7	41,9	6,1	3 668	15,6	12,4
Distance moyenne en km*	0,5	2,6	9,0	19,7	111,6	* Distance et durée selon le trajet le plus rapide effectué en voiture.		
Durée moyenne en minute*	1 178,0	1 178,0	1 178,0	1 178,0	1 178,0			



Source : INSEE (Recensement de 2014) / Loxane X pour les distances et durées

Date d'émission du document : 12/01/2018

Base de données GéoKit

CGDD - Service de l'Observation et des Statistiques (SOEs)

Mél : geokit.soes.cgdd@developpement-durable.gouv.fr