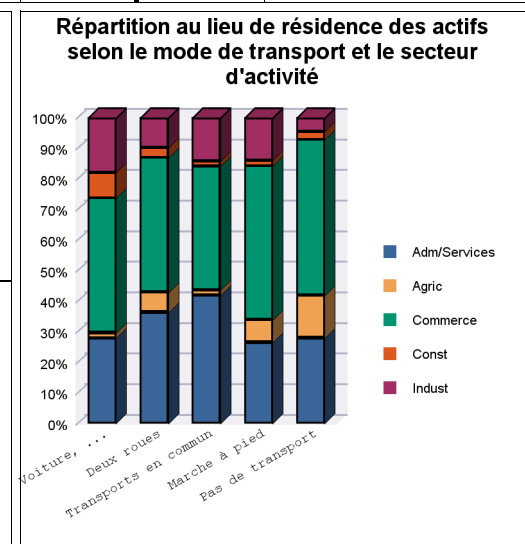
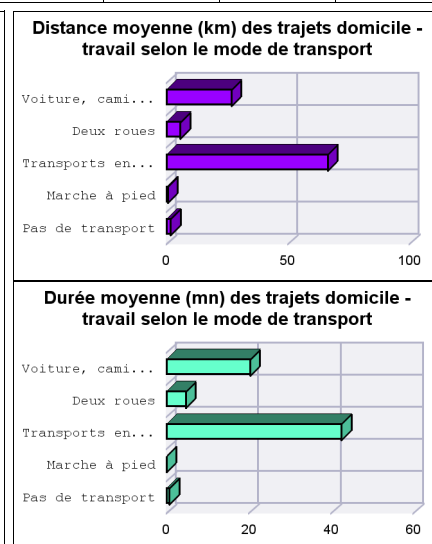
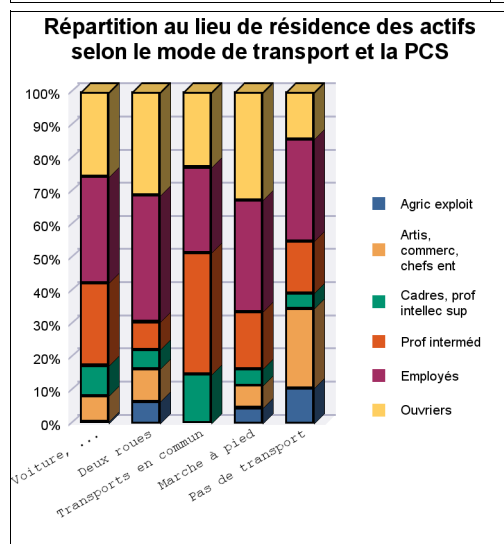


Recensement 2014 - Mobilité domicile-travail

Répartition au lieu de résidence des actifs selon le mode de transport, les professions et catégories socioprofessionnelles et les secteurs d'activités

Lieu de résidence : 20000800-CC Coeur de Sologne (zonage : Epci_2017)

Pourcentage en ligne	Voiture	Deux roues	Transp. com.	Marche à pied	Pas de transp.	Total en nombre	Distance moyenne en km*	Durée moyenne en mn*
Selon la PCS								
Agriculteurs, exploitants	27,6	13,3	0,0	16,9	42,1	77	4,3	3,5
Artisans, commerçants, chefs d'entreprise	69,6	4,3	0,0	5,4	20,6	358	16,7	11,1
Cadres, professions intellectuelles supérieures	80,4	2,5	9,4	3,9	3,9	369	48,1	33,5
Professions intermédiaires	80,5	1,3	8,6	4,9	4,8	1 005	30,7	22,3
Employés	77,1	4,4	4,5	7,0	7,0	1 355	16,8	13,7
Ouvriers	77,7	4,6	5,0	8,7	4,1	1 068	24,7	18,3
Selon le secteur d'activité								
Agriculture, sylviculture, pêche	41,8	7,7	3,0	15,7	31,9	134	10,1	8,5
Industrie	85,1	2,2	4,9	5,8	2,1	688	29,6	21,6
Construction	92,3	1,8	1,4	1,8	2,8	292	16,6	13,3
Commerce, transport et services divers	75,6	3,6	5,0	7,5	8,2	1 898	24,5	18,2
Admin, enseignement, santé, action sociale	74,1	4,6	8,1	6,1	7,0	1 220	25,3	18,4
Ensemble								
Actifs (%)	3 249	156	236	283	307	4 231	*Distance et durée selon le trajet le plus rapide effectué en voiture	
Dist. routière moyenne en km*	26,7	5,8	66,4	0,5	1,7	24,6		
Durée moyenne en minute*	20,3	4,7	42,5	0,0	0,7	18,2		



Source : INSEE (Recensement de 2014) / Loxane X pour les distances et durées

Date d'émission du document : 12/01/2018

Base de données GéoKit

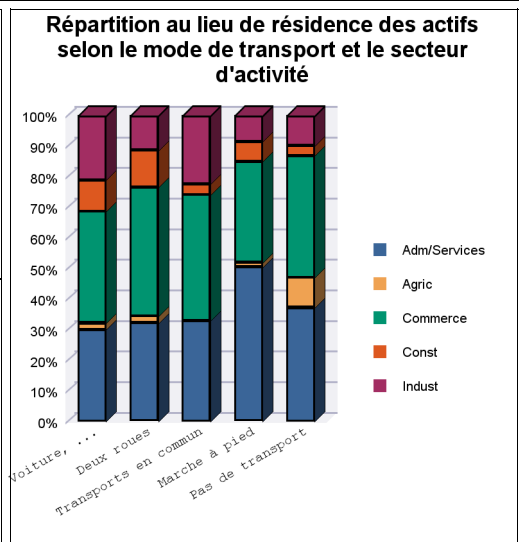
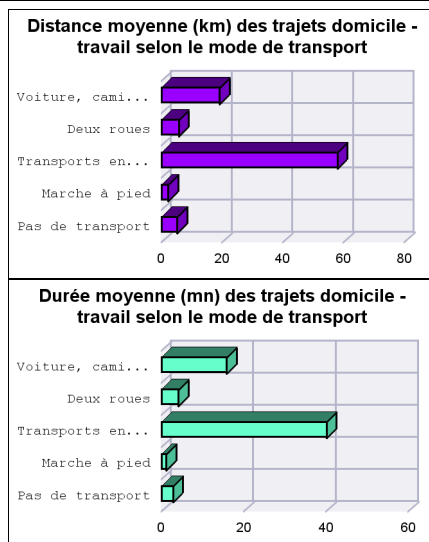
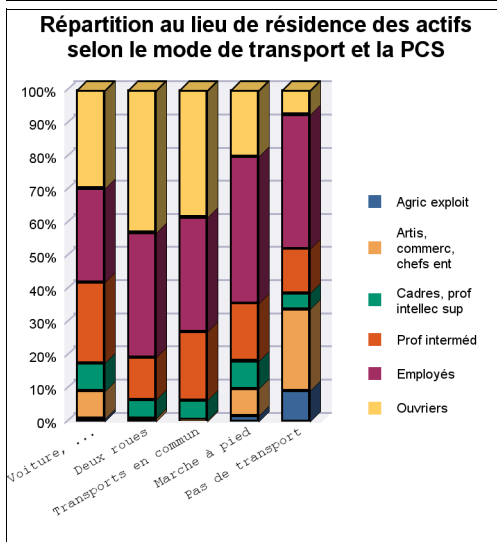


Recensement 2014 - Mobilité domicile-travail

Répartition au lieu de résidence des actifs selon le mode de transport, les professions et catégories socioprofessionnelles et les secteurs d'activités

Lieu de résidence : 200018406-CC du Romorantinais et du Monestois (zonage : Epci_2017)

Pourcentage en ligne	Voiture	Deux roues	Transp. com.	Marche à pied	Pas de transp.	Total en nombre	Distance moyenne en km*	Durée moyenne en mn*
Selon la PCS								
Agriculteurs, exploitants	54,9	0,0	0,0	9,3	35,7	135	14,5	10,0
Artisans, commerçants, chefs d'entreprise	81,4	0,4	0,1	5,6	12,5	1 034	11,7	8,8
Cadres, professions intellectuelles supérieures	87,2	2,6	1,5	6,2	2,6	963	26,2	20,3
Professions intermédiaires	89,0	2,1	1,8	4,6	2,6	2 745	21,3	17,2
Employés	78,5	4,6	2,3	8,8	5,8	3 615	13,9	11,7
Ouvriers	86,5	5,5	2,7	4,2	1,1	3 436	18,8	15,3
Selon le secteur d'activité								
Agriculture, sylviculture, pêche	74,4	3,6		3,6	18,4	281	13,3	10,5
Industrie	90,7	2,2	2,3	2,6	2,2	2 334	19,9	16,6
Construction	89,0	4,6	0,7	4,1	1,5	1 147	23,3	17,2
Commerce, transport et services divers	83,4	4,2	2,3	5,4	4,7	4 390	19,6	15,7
Admin, enseignement, santé, action sociale	79,4	3,7	2,1	9,6	5,1	3 776	13,2	11,0
Ensemble								
Actifs (%)	10 007	440	241	717	523	11 928	*Distance et durée selon le trajet le plus rapide effectué en voiture	
Dist. routière moyenne en km*	19,2	5,7	58,0	2,3	5,2	17,8		
Durée moyenne en minute*	15,8	4,2	40,1	1,2	2,8	14,4		



Source : INSEE (Recensement de 2014) / Loxane X pour les distances et durées

Date d'émission du document : 12/01/2018

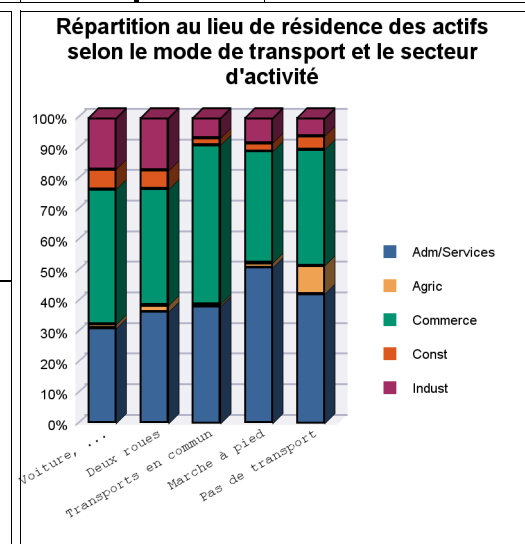
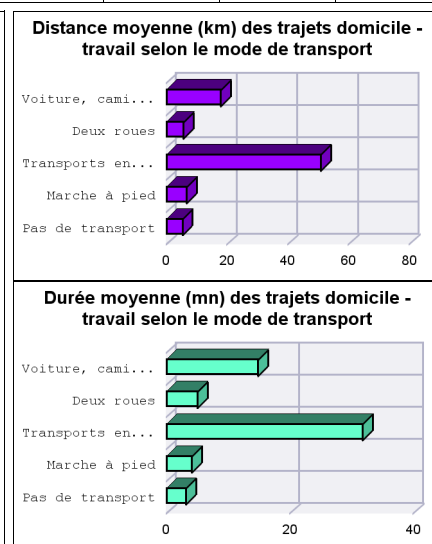
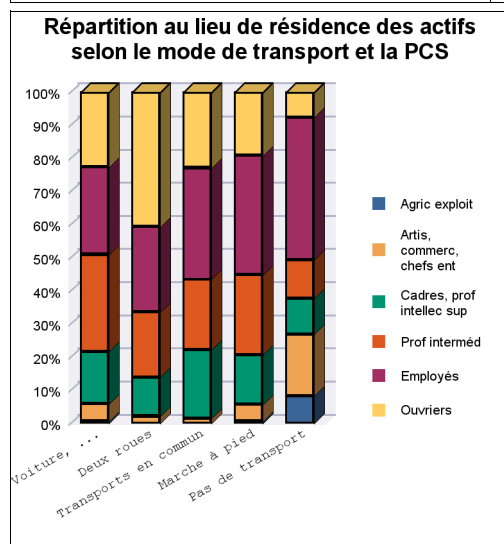
Base de données GéoKit

Recensement 2014 - Mobilité domicile-travail

Répartition au lieu de résidence des actifs selon le mode de transport, les professions et catégories socioprofessionnelles et les secteurs d'activités

Lieu de résidence : 200030385-CA de Blois "agglompolys" (zonage : Epci_2017)

Pourcentage en ligne	Voiture	Deux roues	Transp. com.	Marche à pied	Pas de transp.	Total en nombre	Distance moyenne en km*	Durée moyenne en mn*
Selon la PCS								
Agriculteurs, exploitants	53,3	0,0	0,0	4,0	42,7	379	3,8	3,7
Artisans, commerçants, chefs d'entreprise	76,1	1,4	1,4	5,8	15,3	2 372	9,2	7,8
Cadres, professions intellectuelles supérieures	81,2	2,7	6,9	6,0	3,2	6 622	28,5	20,4
Professions intermédiaires	85,9	2,6	4,0	5,6	1,9	11 654	20,3	16,1
Employés	75,4	3,3	6,2	8,1	7,0	11 971	12,2	10,2
Ouvriers	81,2	6,6	5,3	5,4	1,6	9 550	17,3	14,3
Selon le secteur d'activité								
Agriculture, sylviculture, pêche	61,9	4,5	2,2	5,6	25,8	698	8,5	7,9
Industrie	88,5	4,1	2,2	3,4	1,8	6 566	18,9	15,8
Construction	87,9	3,8	2,1	2,8	3,4	2 515	16,4	13,6
Commerce, transport et services divers	81,4	3,2	6,2	5,3	4,0	18 531	21,5	16,3
Admin, enseignement, santé, action sociale	74,7	4,0	5,9	9,6	5,8	14 239	13,4	11,0
Ensemble								
Actifs (%)	34 169	1 553	2 197	2 680	1 951	42 549	*Distance et durée selon le trajet le plus rapide effectué en voiture	
Dist. routière moyenne en km*	17,9	5,6	50,8	6,7	5,3	17,9		
Durée moyenne en minute*	14,9	5,0	31,8	4,1	3,2	14,2		



Source : INSEE (Recensement de 2014) / Loxane X pour les distances et durées

Date d'émission du document : 12/01/2018

Base de données GéoKit

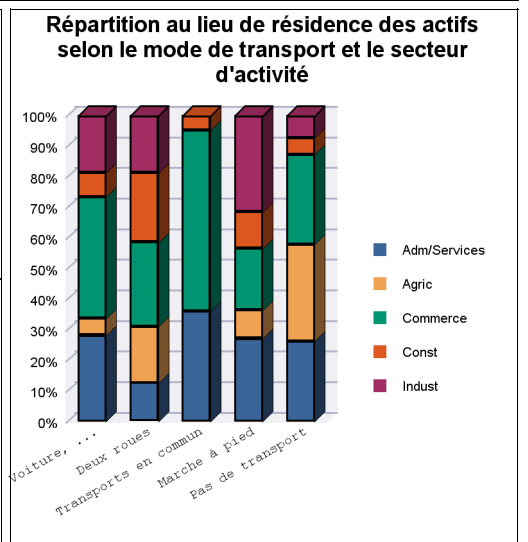
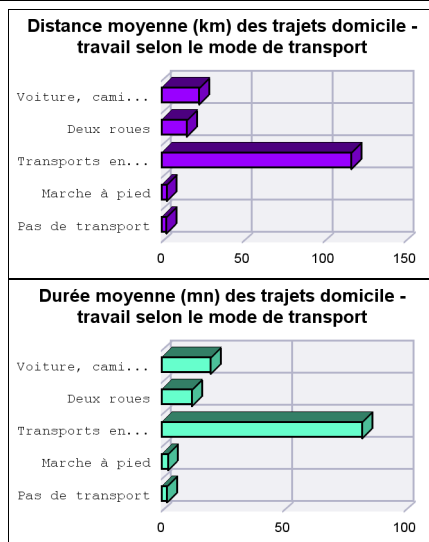
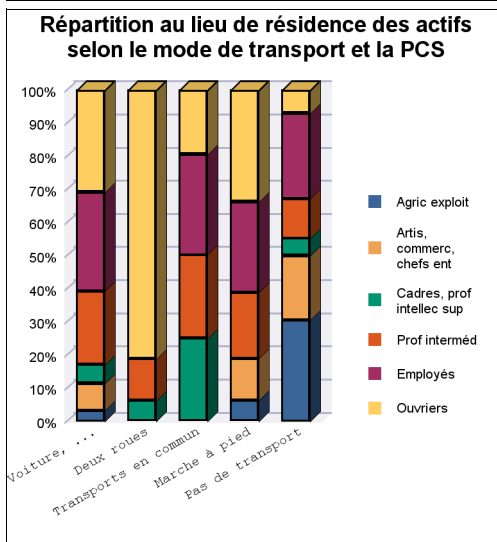


Recensement 2014 - Mobilité domicile-travail

Répartition au lieu de résidence des actifs selon le mode de transport, les professions et catégories socioprofessionnelles et les secteurs d'activités

Lieu de résidence : 200040772-CC du Perche et Haut Vendômois (zonage : Epci_2017)

Pourcentage en ligne	Voiture	Deux roues	Transp. com.	Marche à pied	Pas de transp.	Total en nombre	Distance moyenne en km*	Durée moyenne en mn*
Selon la PCS								
Agriculteurs, exploitants	43,8	0,0	0,0	4,6	51,6	216	6,7	6,0
Artisans, commerçants, chefs d'entreprise	72,5	0,0	0,0	6,1	21,4	330	7,4	6,5
Cadres, professions intellectuelles supérieures	76,5	2,3	12,2	0,0	8,9	218	49,5	38,3
Professions intermédiaires	85,2	1,3	3,5	4,2	5,7	758	29,1	24,1
Employés	83,7	0,0	3,1	4,2	9,0	1 043	22,5	19,0
Ouvriers	84,6	6,1	1,9	5,0	2,4	1 067	21,8	18,9
Selon le secteur d'activité								
Agriculture, sylviculture, pêche	52,7	4,8		4,8	37,7	306	7,5	7,5
Industrie	85,7	2,3		7,8	4,2	640	18,0	15,7
Construction	78,7	6,2	1,7	6,5	6,8	292	15,4	14,8
Commerce, transport et services divers	83,9	1,6	4,5	2,3	7,7	1 384	28,4	23,6
Admin, enseignement, santé, action sociale	81,5	1,0	3,8	4,3	9,5	1 009	25,5	20,5
Ensemble								
Actifs (%)	2 922	80	106	159	364	3 631	*Distance et durée selon le trajet le plus rapide effectué en voiture	
Dist. routière moyenne en km*	23,3	15,6	117,3	3,2	3,1	23,0		
Durée moyenne en minute*	20,2	12,5	82,6	2,6	2,3	19,3		



Source : INSEE (Recensement de 2014) / Loxane X pour les distances et durées

Date d'émission du document : 12/01/2018

Base de données GéoKit

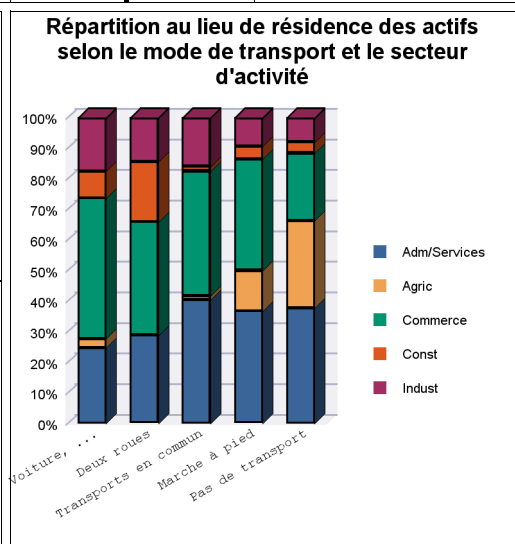
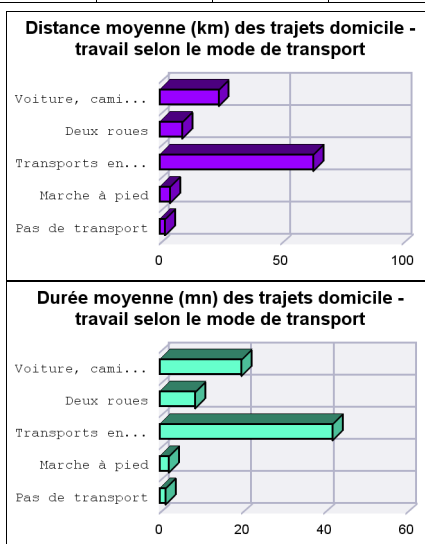
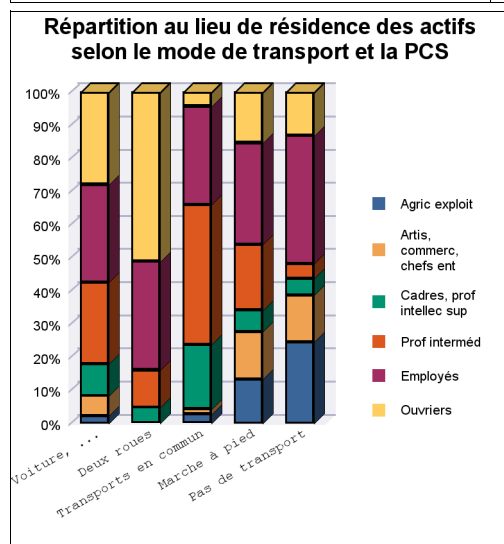


Recensement 2014 - Mobilité domicile-travail

Répartition au lieu de résidence des actifs selon le mode de transport, les professions et catégories socioprofessionnelles et les secteurs d'activités

Lieu de résidence : 200055481-CC Beauce Val de Loire (zonage : Epci_2017)

Pourcentage en ligne	Voiture	Deux roues	Transp. com.	Marche à pied	Pas de transp.	Total en nombre	Distance moyenne en km*	Durée moyenne en mn*
Selon la PCS								
Agriculteurs, exploitants	45,3	0,0	2,6	13,5	38,6	349	8,1	5,9
Artisans, commerçants, chefs d'entreprise	76,5	0,0	0,9	8,9	13,7	563	10,1	7,8
Cadres, professions intellectuelles supérieures	84,6	1,2	7,8	2,9	3,5	803	39,7	28,8
Professions intermédiaires	87,2	1,2	6,9	3,5	1,2	1 987	27,2	22,0
Employés	81,1	2,6	3,7	4,2	8,3	2 561	21,8	17,6
Ouvriers	88,9	4,7	0,6	2,4	3,3	2 220	20,8	17,5
Selon le secteur d'activité								
Agriculture, sylviculture, pêche	49,8		1,0	11,2	38,0	412	5,3	5,0
Industrie	88,6	2,1	3,7	2,4	3,2	1 396	25,7	21,4
Construction	88,5	5,8	0,7	2,2	2,9	697	17,6	14,9
Commerce, transport et services divers	87,7	2,1	3,6	3,5	3,3	3 710	26,4	20,5
Admin, enseignement, santé, action sociale	76,8	2,6	5,8	5,7	9,1	2 267	21,2	17,2
Ensemble								
Actifs (%)	7 053	205	324	352	548	8 483	*Distance et durée selon le trajet le plus rapide effectué en voiture	
Dist. routière moyenne en km*	24,3	9,3	63,3	4,3	2,3	23,2		
Durée moyenne en minute*	19,9	8,7	42,1	2,3	1,5	18,5		



Source : INSEE (Recensement de 2014) / Loxane X pour les distances et durées

Date d'émission du document : 12/01/2018

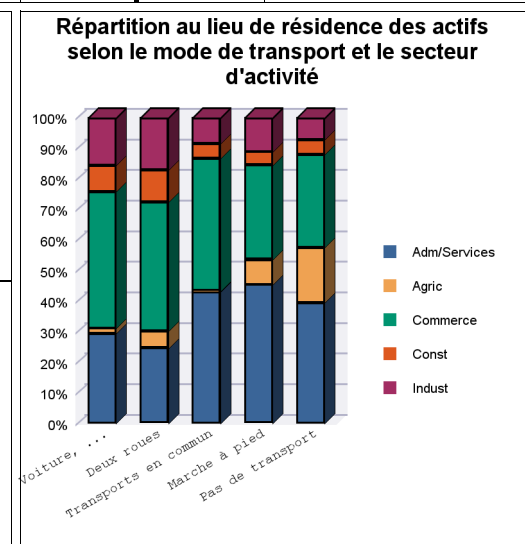
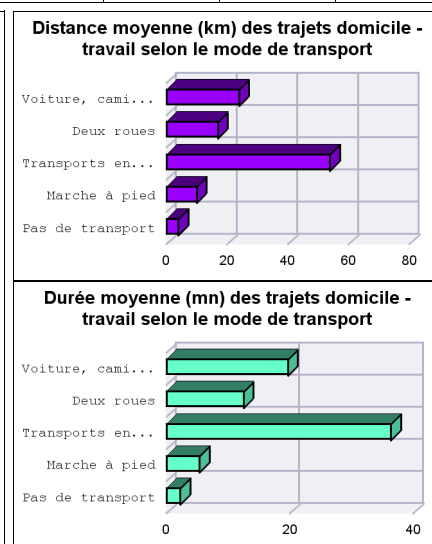
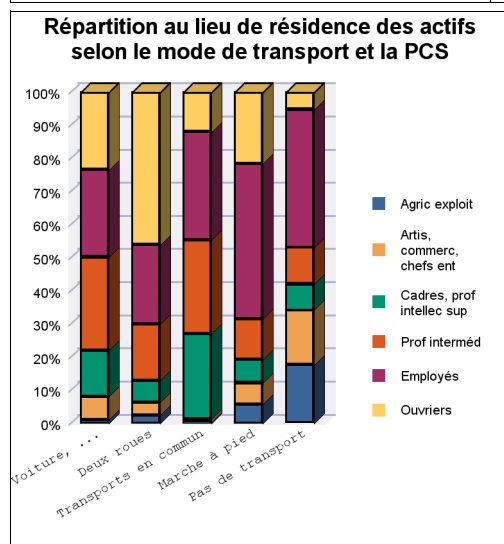
Base de données GéoKit

Recensement 2014 - Mobilité domicile-travail

Répartition au lieu de résidence des actifs selon le mode de transport, les professions et catégories socioprofessionnelles et les secteurs d'activités

Lieu de résidence : 200070183-CC des Terres du Val de Loire (zonage : Epci_2017)

Pourcentage en ligne	Voiture	Deux roues	Transp. com.	Marche à pied	Pas de transp.	Total en nombre	Distance moyenne en km*	Durée moyenne en mn*
Selon la PCS								
Agriculteurs, exploitants	43,5	2,8	0,9	10,9	41,9	441	3,7	3,1
Artisans, commerçants, chefs d'entreprise	82,7	1,3	0,6	3,6	11,8	1 462	9,7	8,0
Cadres, professions intellectuelles supérieures	85,0	1,1	9,0	2,0	2,9	2 868	36,0	26,8
Professions intermédiaires	89,3	1,5	5,2	1,8	2,1	5 487	29,1	22,9
Employés	78,4	2,0	5,6	6,6	7,4	5 868	18,5	15,2
Ouvriers	87,5	4,9	2,6	3,8	1,2	4 655	22,2	18,6
Selon le secteur d'activité								
Agriculture, sylviculture, pêche	52,3	4,5	0,7	11,1	31,4	602	7,9	6,8
Industrie	89,0	2,8	2,8	3,0	2,5	3 074	23,1	19,0
Construction	88,9	3,1	2,9	2,1	3,0	1 681	18,0	15,3
Commerce, transport et services divers	86,5	2,3	4,8	2,8	3,5	8 985	27,3	21,2
Admin, enseignement, santé, action sociale	79,2	1,9	6,7	5,8	6,4	6 439	21,7	17,6
Ensemble								
Actifs (%)	17 413	492	1 003	827	1 046	20 781	*Distance et durée selon le trajet le plus rapide effectué en voiture	
Dist. routière moyenne en km*	23,9	16,9	53,9	10,0	3,9	23,6		
Durée moyenne en minute*	19,7	12,5	36,4	5,4	2,2	18,8		



Source : INSEE (Recensement de 2014) / Loxane X pour les distances et durées

Date d'émission du document : 12/01/2018

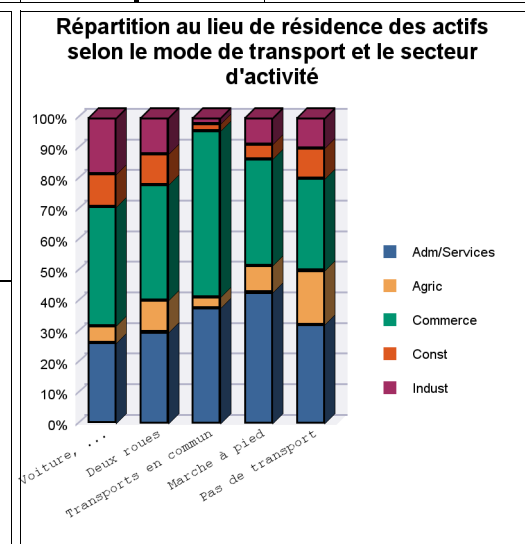
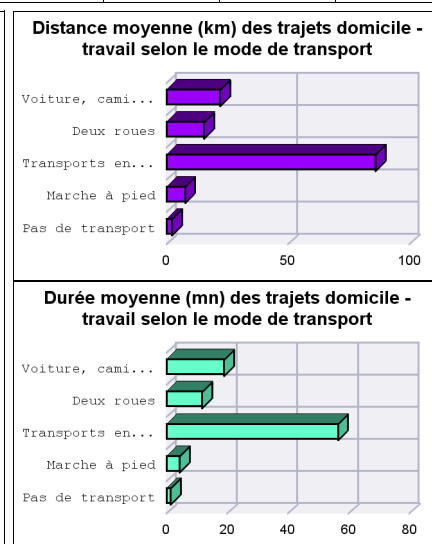
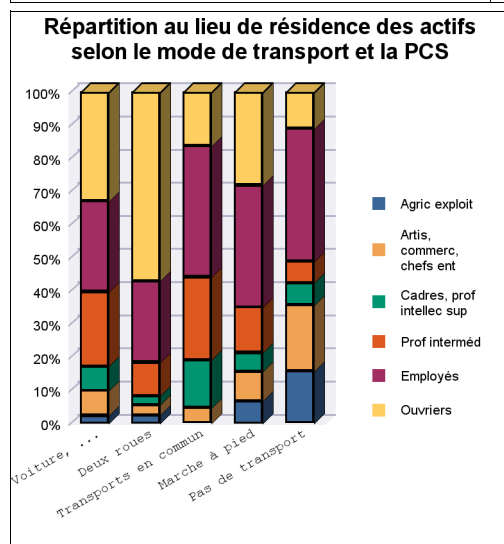
Base de données GéoKit

Recensement 2014 - Mobilité domicile-travail

Répartition au lieu de résidence des actifs selon le mode de transport, les professions et catégories socioprofessionnelles et les secteurs d'activités

Lieu de résidence : 200072064-CC Val-De-Cher-Controis (zonage : Epci_2017)

Pourcentage en ligne	Voiture	Deux roues	Transp. com.	Marche à pied	Pas de transp.	Total en nombre	Distance moyenne en km*	Durée moyenne en mn*
Selon la PCS								
Agriculteurs, exploitants	61,0	2,2	0,0	10,9	25,8	585	9,5	6,5
Artisans, commerçants, chefs d'entreprise	79,2	1,1	1,2	5,6	12,9	1 487	11,3	9,5
Cadres, professions intellectuelles supérieures	85,8	1,1	4,2	4,0	4,9	1 315	37,5	28,4
Professions intermédiaires	91,0	1,4	2,5	3,4	1,6	3 825	30,8	24,7
Employés	80,7	2,5	2,9	6,6	7,3	5 249	16,8	14,9
Ouvriers	87,3	5,2	1,1	4,5	1,8	5 839	19,6	17,0
Selon le secteur d'activité								
Agriculture, sylviculture, pêche	72,7	4,7	1,2	7,0	14,4	1 174	7,7	6,9
Industrie	91,9	2,0	0,3	2,6	3,1	3 117	19,4	17,2
Construction	89,1	2,9	0,5	2,5	5,1	1 866	17,7	15,6
Commerce, transport et services divers	85,4	2,9	3,0	4,7	4,1	7 053	28,1	22,3
Admin, enseignement, santé, action sociale	80,0	3,1	2,9	7,9	6,1	5 088	17,9	15,5
Ensemble								
Actifs (%)	15 475	536	386	942	960	18 299	*Distance et durée selon le trajet le plus rapide effectué en voiture	
Dist. routière moyenne en km*	22,0	15,5	86,1	7,7	2,2	21,4		
Durée moyenne en minute*	19,0	11,8	56,5	4,3	1,4	17,9		



Source : INSEE (Recensement de 2014) / Loxane X pour les distances et durées

Date d'émission du document : 12/01/2018

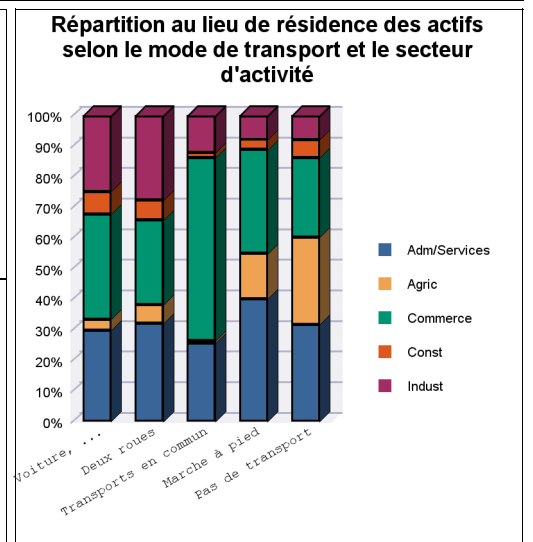
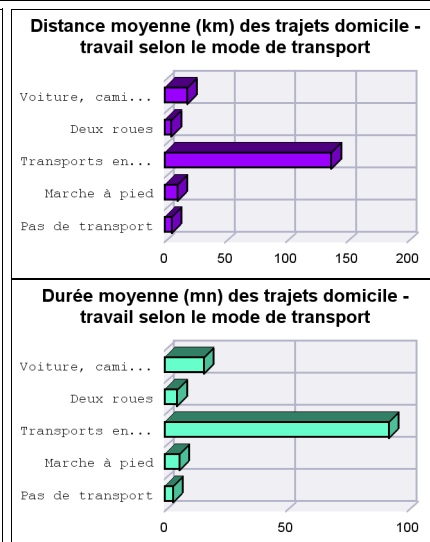
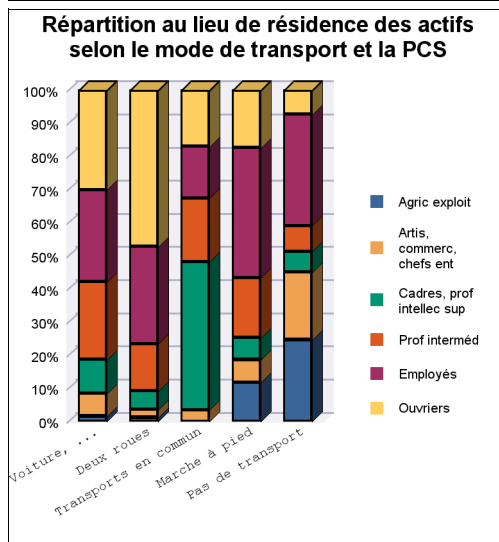
Base de données GéoKit

Recensement 2014 - Mobilité domicile-travail

Répartition au lieu de résidence des actifs selon le mode de transport, les professions et catégories socioprofessionnelles et les secteurs d'activités

Lieu de résidence : 200072072-CA Territoires Vendômois (zonage : Epci_2017)

Pourcentage en ligne	Voiture	Deux roues	Transp. com.	Marche à pied	Pas de transp.	Total en nombre	Distance moyenne en km*	Durée moyenne en mn*
Selon la PCS								
Agriculteurs, exploitants	35,7	1,4	0,0	22,2	40,8	735	4,5	3,5
Artisans, commerçants, chefs d'entreprise	74,6	1,3	2,1	6,1	15,9	1 564	12,3	9,8
Cadres, professions intellectuelles supérieures	72,9	2,1	17,9	3,9	3,2	2 381	46,5	34,1
Professions intermédiaires	85,9	2,7	4,0	5,4	2,1	4 637	27,9	22,1
Employés	77,6	4,2	2,5	9,0	6,8	6 068	16,4	13,6
Ouvriers	85,0	6,9	2,7	4,0	1,5	6 020	18,1	15,8
Selon le secteur d'activité								
Agriculture, sylviculture, pêche	49,3	4,4	0,6	17,0	28,7	1 208	10,6	8,3
Industrie	88,2	5,0	2,4	2,3	2,0	4 796	18,1	15,3
Construction	86,9	3,9	1,1	3,2	4,9	1 443	16,4	14,2
Commerce, transport et services divers	78,4	3,3	7,7	6,3	4,3	7 435	31,8	24,5
Admin, enseignement, santé, action sociale	77,5	4,3	3,8	8,5	5,9	6 523	17,1	14,1
Ensemble								
Actifs (%)	16 972	874	957	1 384	1 219	21 405	*Distance et durée selon le trajet le plus rapide effectué en voiture	
Dist. routière moyenne en km*	18,5	5,6	137,2	10,5	5,8	22,0		
Durée moyenne en minute*	16,1	5,1	92,3	6,1	3,5	17,7		



Source : INSEE (Recensement de 2014) / Loxane X pour les distances et durées

Date d'émission du document : 12/01/2018

Base de données GéoKit

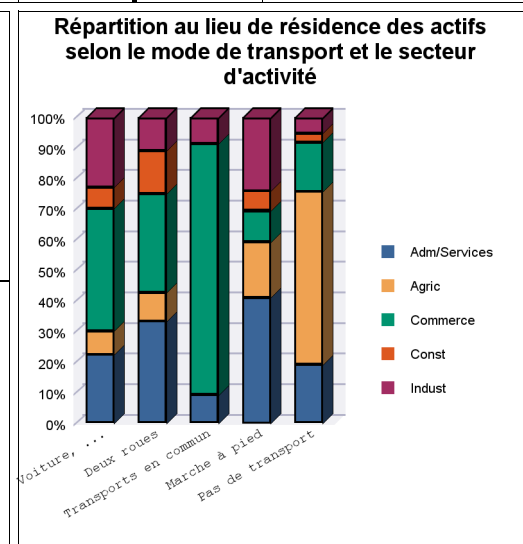
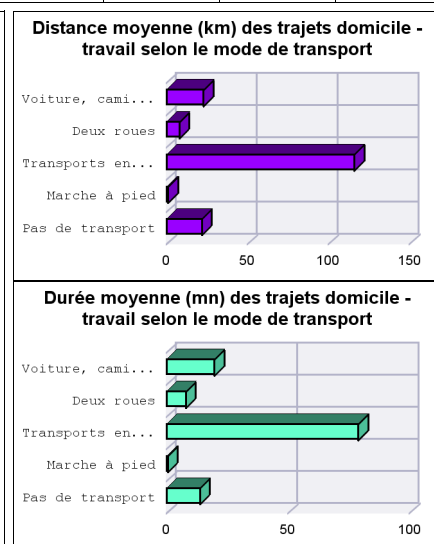
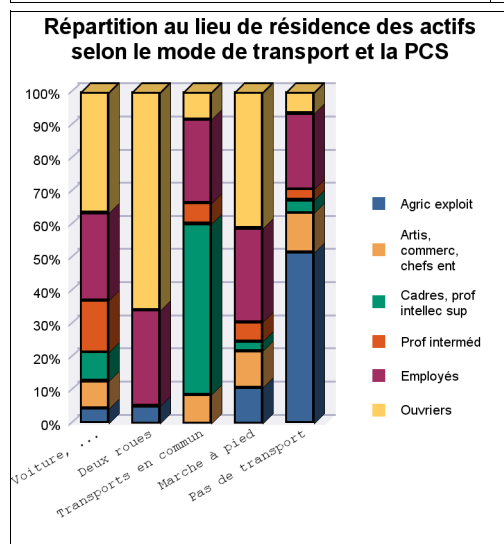


Recensement 2014 - Mobilité domicile-travail

Répartition au lieu de résidence des actifs selon le mode de transport, les professions et catégories socioprofessionnelles et les secteurs d'activités

Lieu de résidence : 244100293-CC des Collines du Perche (zonage : Epci_2017)

Pourcentage en ligne	Voiture	Deux roues	Transp. com.	Marche à pied	Pas de transp.	Total en nombre	Distance moyenne en km*	Durée moyenne en mn*
Selon la PCS								
Agriculteurs, exploitants	33,3	2,0	0,0	6,0	58,6	249	4,8	4,6
Artisans, commerçants, chefs d'entreprise	73,5	0,0	2,4	7,6	16,5	205	11,7	8,3
Cadres, professions intellectuelles supérieures	78,3	0,0	14,5	2,0	5,2	206	73,8	51,7
Professions intermédiaires	93,1	0,0	1,2	2,7	3,1	307	24,1	21,2
Employés	76,7	4,4	2,3	6,3	10,3	627	22,1	18,5
Ouvriers	82,3	7,8	0,6	7,1	2,2	810	19,1	16,8
Selon le secteur d'activité								
Agriculture, sylviculture, pêche	42,1	2,7		7,6	47,7	336	5,7	5,9
Industrie	86,8	2,2	1,0	7,0	3,1	481	15,2	14,3
Construction	80,4	8,6		5,8	5,2	157	9,1	9,0
Commerce, transport et services divers	84,1	3,6	5,5	1,6	5,2	869	36,6	27,9
Admin, enseignement, santé, action sociale	73,4	5,7	1,0	10,2	9,7	560	23,4	19,1
Ensemble								
Actifs (%)	1 828	96	58	139	283	2 404	*Distance et durée selon le trajet le plus rapide effectué en voiture	
Dist. routière moyenne en km*	22,9	8,0	115,9	0,9	21,8	23,1		
Durée moyenne en minute*	19,6	8,0	79,0	0,5	13,7	18,8		



Source : INSEE (Recensement de 2014) / Loxane X pour les distances et durées

Date d'émission du document : 12/01/2018

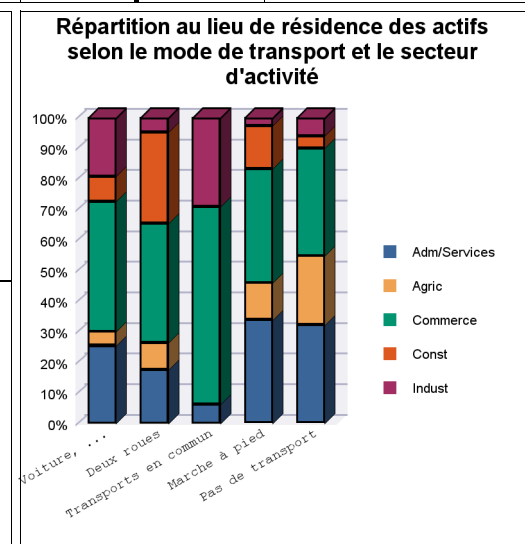
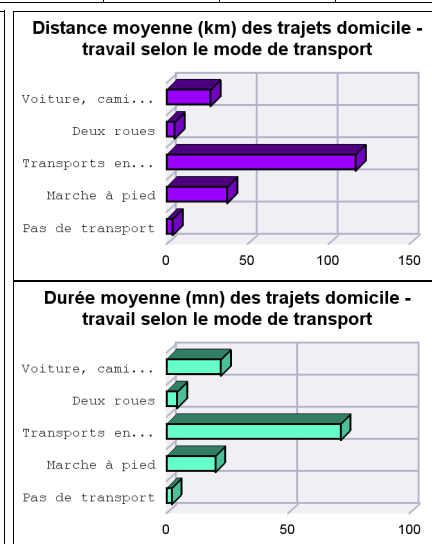
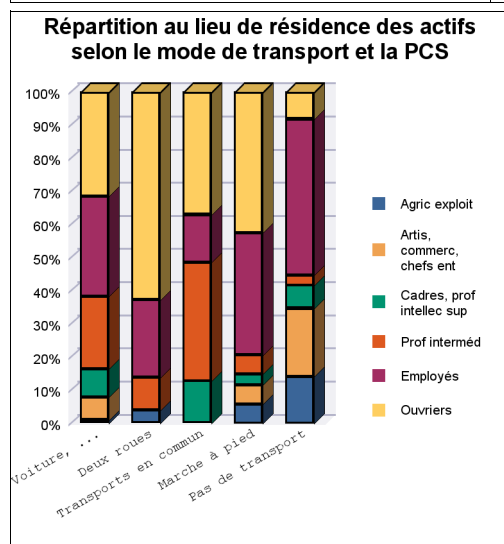
Base de données GéoKit

Recensement 2014 - Mobilité domicile-travail

Répartition au lieu de résidence des actifs selon le mode de transport, les professions et catégories socioprofessionnelles et les secteurs d'activités

Lieu de résidence : 244100780-CC de la Sologne des Etangs (zonage : Epci_2017)

Pourcentage en ligne	Voiture	Deux roues	Transp. com.	Marche à pied	Pas de transp.	Total en nombre	Distance moyenne en km*	Durée moyenne en mn*
Selon la PCS								
Agriculteurs, exploitants	31,4	4,7	0,0	10,3	53,7	86	2,2	1,8
Artisans, commerçants, chefs d'entreprise	70,3	0,0	0,0	3,5	26,2	259	14,4	10,3
Cadres, professions intellectuelles supérieures	86,2	0,0	3,1	1,9	8,8	264	52,6	37,3
Professions intermédiaires	91,9	1,6	3,6	1,4	1,6	634	38,7	29,3
Employés	76,6	2,3	0,9	5,5	14,8	1 046	21,2	17,1
Ouvriers	82,3	6,3	2,3	6,5	2,7	1 017	21,9	18,6
Selon le secteur d'activité								
Agriculture, sylviculture, pêche	55,1	3,9		8,3	32,7	228	6,9	6,6
Industrie	91,5	0,9	3,3	0,7	3,6	560	40,3	29,9
Construction	76,8	10,8		7,8	4,6	280	14,6	12,0
Commerce, transport et services divers	81,6	2,9	2,9	4,2	8,4	1 384	29,4	22,8
Admin, enseignement, santé, action sociale	78,9	2,1	0,5	6,2	12,4	854	20,9	17,5
Ensemble								
Actifs (%)	2 656	102	63	155	330	3 306	*Distance et durée selon le trajet le plus rapide effectué en voiture	
Dist. routière moyenne en km*	27,1	5,0	116,7	37,5	3,7	26,3		
Durée moyenne en minute*	22,3	4,4	71,7	20,1	2,1	20,6		



Source : INSEE (Recensement de 2014) / Loxane X pour les distances et durées

Date d'émission du document : 12/01/2018

Base de données GéoKit

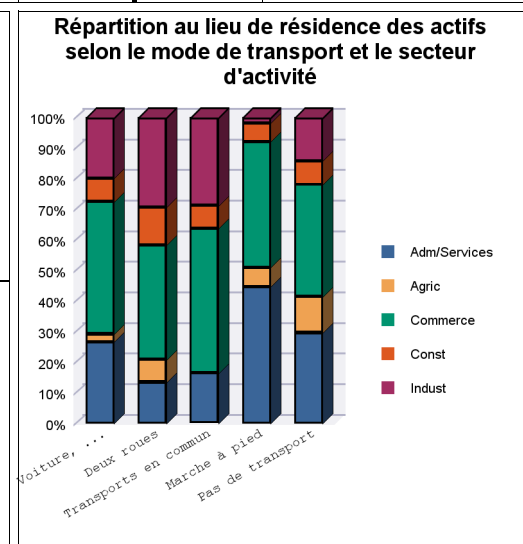
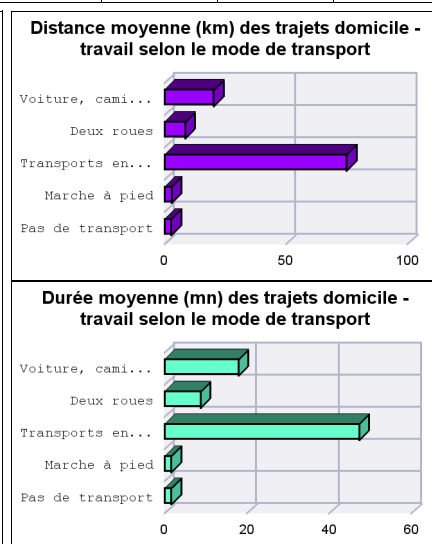
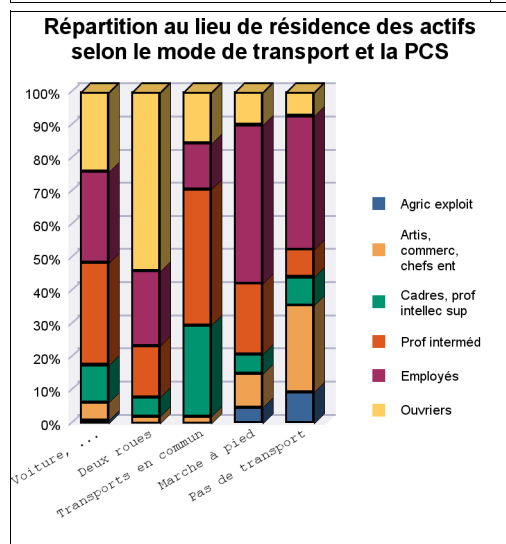


Recensement 2014 - Mobilité domicile-travail

Répartition au lieu de résidence des actifs selon le mode de transport, les professions et catégories socioprofessionnelles et les secteurs d'activités

Lieu de résidence : 244100798-CC du Grand Chambord (zonage : Epci_2017)

Pourcentage en ligne	Voiture	Deux roues	Transp. com.	Marche à pied	Pas de transp.	Total en nombre	Distance moyenne en km*	Durée moyenne en mn*
Selon la PCS								
Agriculteurs, exploitants	61,5	0,0	0,0	10,7	27,8	116	6,3	5,5
Artisans, commerçants, chefs d'entreprise	78,1	0,9	0,7	4,7	15,7	577	11,6	9,6
Cadres, professions intellectuelles supérieures	89,3	1,3	5,0	1,5	2,8	1 024	30,4	23,7
Professions intermédiaires	92,7	1,3	2,8	2,1	1,1	2 719	23,8	20,0
Employés	86,7	2,0	1,0	4,8	5,4	2 584	14,1	13,5
Ouvriers	90,5	5,8	1,3	1,2	1,1	2 168	20,0	17,7
Selon le secteur d'activité								
Agriculture, sylviculture, pêche	73,2	6,2		5,9	14,6	278	6,3	6,0
Industrie	90,2	3,8	3,0	0,3	2,7	1 802	17,7	15,7
Construction	88,0	4,1	2,0	2,2	3,7	709	18,6	16,6
Commerce, transport et services divers	89,6	2,2	2,2	2,7	3,2	3 942	22,8	19,1
Admin, enseignement, santé, action sociale	88,6	1,3	1,2	4,8	4,1	2 456	18,8	16,7
Ensemble								
Actifs (%)	8 161	233	187	262	344	9 187	*Distance et durée selon le trajet le plus rapide effectué en voiture	
Dist. routière moyenne en km*	20,3	8,5	74,9	2,9	2,7	19,9		
Durée moyenne en minute*	17,9	8,7	47,3	1,6	1,6	17,2		



Source : INSEE (Recensement de 2014) / Loxane X pour les distances et durées

Date d'émission du document : 12/01/2018

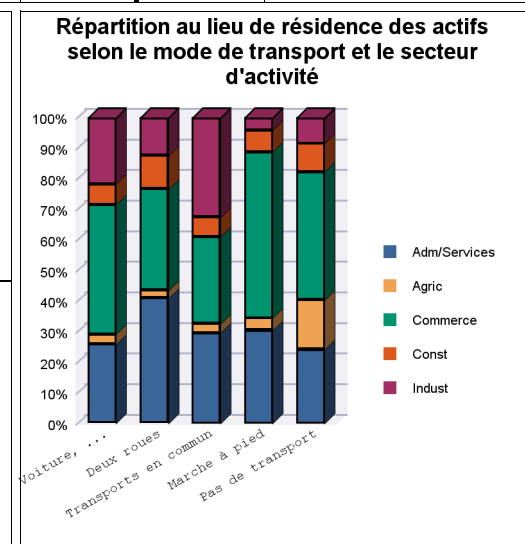
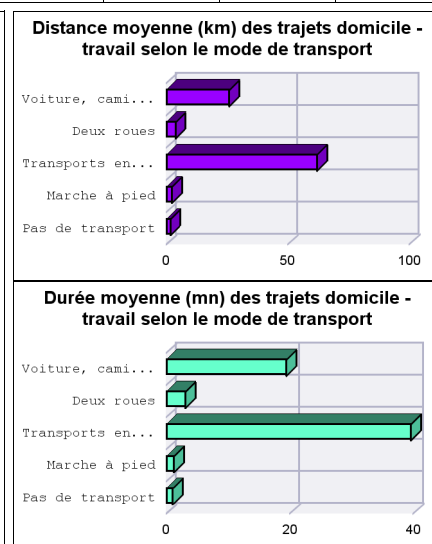
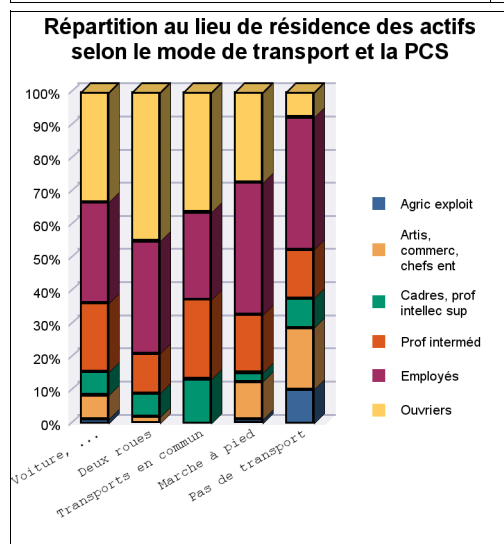
Base de données GéoKit

Recensement 2014 - Mobilité domicile-travail

Répartition au lieu de résidence des actifs selon le mode de transport, les professions et catégories socioprofessionnelles et les secteurs d'activités

Lieu de résidence : 244100806-CC de la Sologne des Rivières (zonage : Epci_2017)

Pourcentage en ligne	Voiture	Deux roues	Transp. com.	Marche à pied	Pas de transp.	Total en nombre	Distance moyenne en km*	Durée moyenne en mn*
Selon la PCS								
Agriculteurs, exploitants	62,1	0,0	0,0	5,5	32,4	74	6,7	5,8
Artisans, commerçants, chefs d'entreprise	74,6	1,2	0,0	11,0	13,2	333	9,2	6,9
Cadres, professions intellectuelles supérieures	74,7	4,3	11,9	2,7	6,4	328	64,3	39,8
Professions intermédiaires	79,4	2,7	7,8	6,3	3,9	902	24,0	19,2
Employés	74,1	4,8	5,4	9,1	6,6	1 425	18,2	13,8
Ouvriers	79,2	6,2	7,3	6,1	1,2	1 454	25,4	18,7
Selon le secteur d'activité								
Agriculture, sylviculture, pêche	63,2	2,9	5,1	7,4	21,5	178	14,7	11,7
Industrie	83,1	2,7	10,4	1,5	2,2	908	28,9	21,5
Construction	73,2	6,8	5,9	7,2	6,9	320	21,9	15,0
Commerce, transport et services divers	77,6	3,5	4,4	9,3	5,2	1 891	26,6	18,9
Admin, enseignement, santé, action sociale	73,5	6,7	7,0	8,1	4,7	1 220	18,9	14,6
Ensemble								
Actifs (%)	3 464	200	291	325	236	4 517	*Distance et durée selon le trajet le plus rapide effectué en voiture	
Dist. routière moyenne en km*	25,8	3,7	61,9	2,2	1,6	24,2		
Durée moyenne en minute*	19,4	3,0	39,6	1,2	1,0	17,7		



Source : INSEE (Recensement de 2014) / Loxane X pour les distances et durées

Date d'émission du document : 12/01/2018

Base de données GéoKit