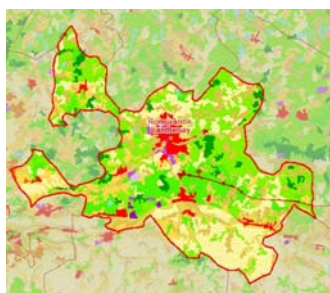


Mai 2017



Source : Corine Land Cover 2012

La CC du Romorantinais et du Monestois:

les caractéristiques de son agriculture

Située au sud du département, principalement dans la région agricole de la Grande Sologne, la communauté de communes du Romorantinais et du Monestois est composée de 15 communes. En 2010, la CC du Romorantinais et du Monestois rassemblait 151 exploitations occupant près de 9 600 ha. L'agriculture y est très peu présente, elle n'occupe que 21 % du territoire alors que la forêt couvre près de la moitié du territoire. Les surfaces prairiales sont encore présentes avec 33 % de la surface agricole. Le cheptel laitier se réduit et compte 320 vaches, le cheptel allaitant 1 000 vaches. Les cultures céréalières et d'oléoprotéagineux couvrent près de 55 % de la surface agricole.

La CC du Romorantinais et du Monestois:

Arrondissement de Romorantin-Lanthenay

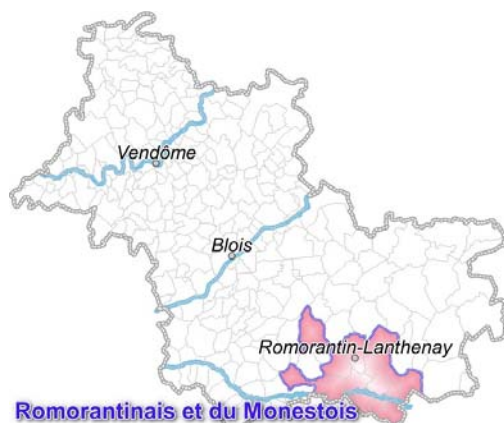
Territoire : 15 communes

Superficie cadastrée : 45 987ha

Population municipale 2008 : 31 928 hab.

Population municipale 2013: 32 337 hab.

Densité : 70 hab./km²



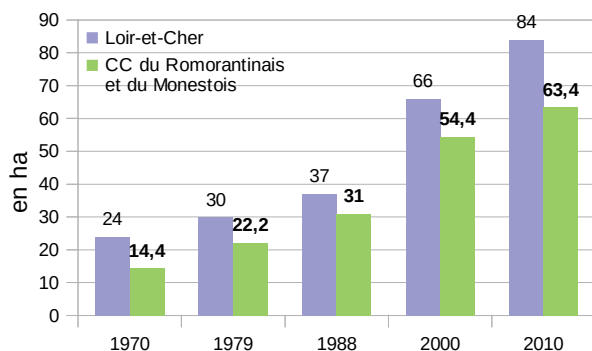
Romorantinais et du Monestois

Superficie et population des communes de la CC du Romorantinais et du Monestois

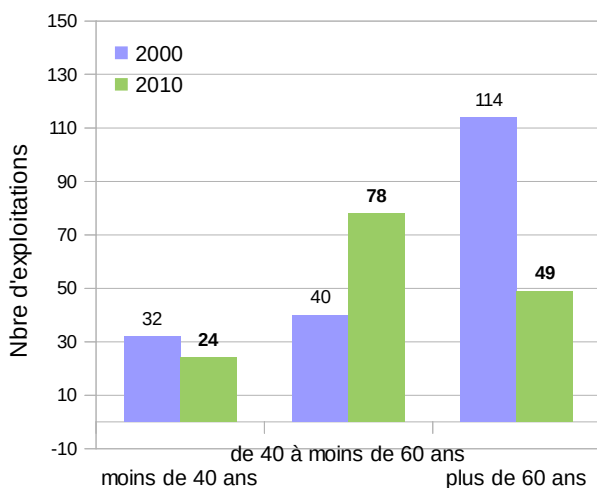
Insee	Libellé de la commune	Surf cad en ha	Pop municipale 2013	Densité de population au km ²	Evol en nbre 2008-2013	Tx évol. An 2008-2013
41016	Billy	2647	1025	39	227	5,13%
41038	La Chapelle-Montmartin	1072	422	39	20	0,98%
41044	Châtres-sur-Cher	3533	1110	31	39	0,72%
41097	Gièvres	3805	2419	64	202	1,76%
41110	Langon	3882	857	22	20	0,47%
41118	Loreux	2995	232	8	-13	-1,08%
41122	Maray	2780	232	8	3	0,26%
41135	Mennetou-sur-Cher	1626	886	54	12	0,27%
41157	Mur-de-Sologne	5050	1501	30	154	2,19%
41185	Pruniers-en-Sologne	4384	2374	54	86	0,74%
41194	Romorantin-Lanthenay	4531	16891	373	-504	-0,59%
41218	Saint-Julien-sur-Cher	1599	769	48	15	0,39%
41222	Saint-Loup	1470	373	25	36	2,05%
41280	Villefranche-sur-Cher	2723	2764	102	117	0,87%
41282	Villehenviers	3890	482	12	-5	-0,21%
CC du Romorantinais et du Monestois		45987	32337	70	409	0,25%

Source INSEE, RP 2008, 2013

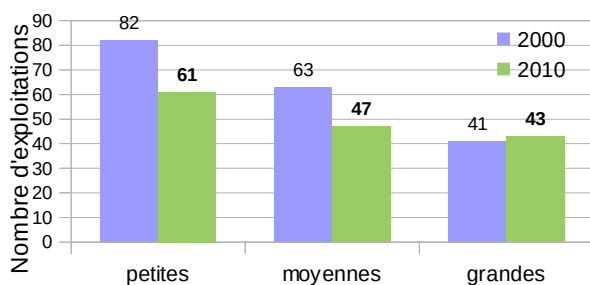
Évolution de la taille moyenne des exploitations



Comparaison des exploitations par classe d'âge



Comparaison des exploitations par classe de taille SAU



Définition : Les surfaces agricoles et les cheptels sont valorisés selon des coefficients permettant le calcul de la production brute standard (PBS). Ces coefficients résultent des valeurs moyennes calculées sur la période 2005 à 2009. La PBS décrit un potentiel de production des exploitations et permet de classer les exploitations selon leur dimension économique en « moyennes et grandes exploitations », quand elle est supérieure ou égale à 25 000 euros, en « grandes exploitations » quand elle est supérieure ou égale à 100 000 euros.

Bonne résistance des exploitations

La diminution des exploitations (-19 %) est légèrement plus faible que la moyenne départementale (-23 %) entre 2000 et 2010. Cependant, la superficie agricole utilisée (SAU) a diminué de 550 ha entre 2000 et 2010.

63 ha en moyenne

La taille des exploitations est plus faible que la moyenne du Loir-et-Cher. La taille moyenne, toutes classes confondues, a gagné 17 % depuis 2000, passant de 54 à 63 ha. Dans le même temps, la superficie moyenne au niveau départemental a progressé plus vite (27 %), passant de 66 à 84 ha. Le nombre d'UTA (équivalent temps plein) (234) a diminué de 18 % en 10 ans.

Des exploitants plus âgés

La répartition par classe d'âge montre un vieillissement des exploitants plus élevé qu'au niveau départemental. Les moins de 40 ans rassemblent 16 % des exploitants comme pour le Loir-et-Cher mais la classe des plus de 60 ans regroupe 32 % des exploitants de la communauté de communes contre 23 % pour la moyenne départementale.

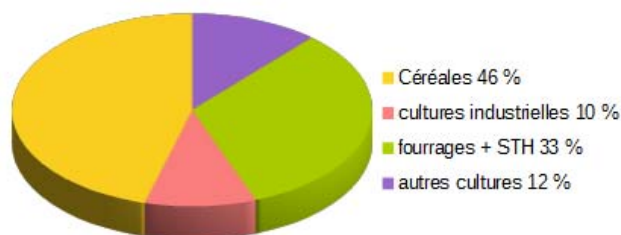
Dominance de la polyculture et polyélevage

Les céréales représentent 46 % de la surface agricole, les cultures industrielles 10 %.

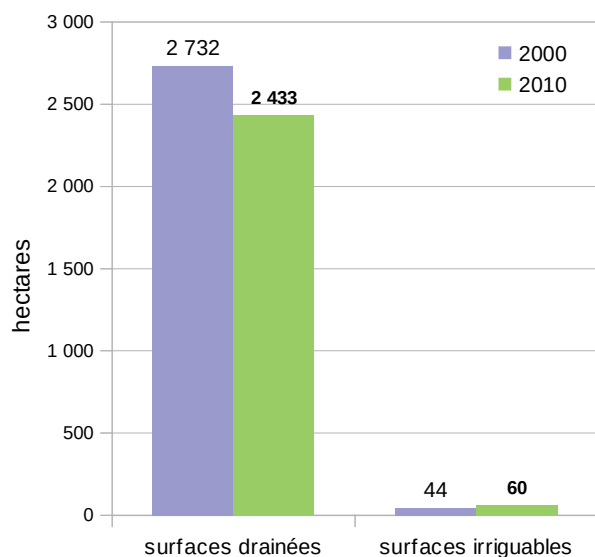
Les surfaces prairiales se sont maintenues. L'élevage laitier compte 8 exploitations et l'élevage viande 24 exploitations. Le cheptel laitier s'est réduit cette dernière décennie alors que le cheptel allaitant s'est maintenu. Les structures d'exploitations sont petites et de formes individuelles avec des exploitants âgés.

Moins de 1 % des surfaces sont irrigables. Près de 25 % des surfaces sont drainées.

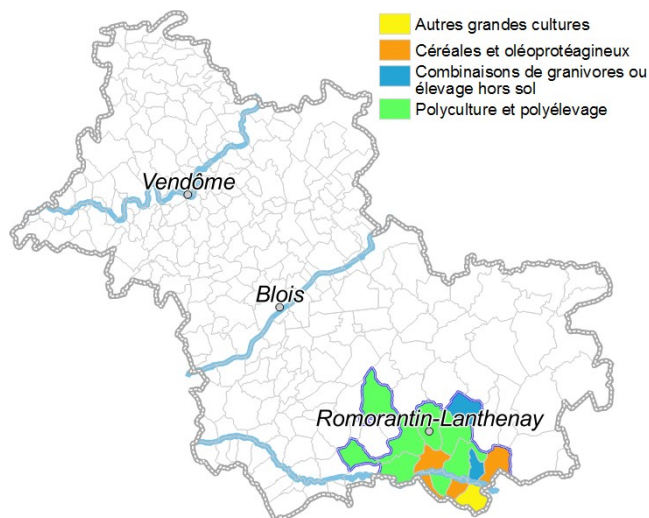
Répartition de la surface agricole par grandes catégories de cultures



Évolution des surfaces drainées et irriguées



Une orientation polyculture et polyélevage



L'affectation d'une commune à une classe d'OTEX s'effectue en fonction de la part de MBS apportée par les différentes productions agricoles.

L'orientation technico-économique de chaque commune (OTEX) permet de classer celle-ci selon son activité dominante à partir du calcul de la marge brute standard (MBS) par valorisation des superficies et des effectifs d'animaux présents. La MBS est exprimée en unités de dimension européenne (UDE) ; une UDE vaut approximativement un hectare équivalent-blé.

Une succession mal assurée

Parmi les chefs d'exploitation de 50 ans et plus recensés en 2010 soit 93 chefs ou coexploitants, à peine 11 % seulement déclare connaître un successeur potentiel.

Principales données communales 2010

Code géographique	Libellé de commune	Exploitations agricoles ayant leur siège dans la commune			Travail dans les exploitations agricoles en unité de travail annuel			Superficie agricole utilisée en hectare			Cheptel en unité de gros bétail, tous aliments		
		2010	2000	1988	2010	2000	1988	2010	2000	1988	2010	2000	1988
41016	Billy	21	34	72	27	35	100	943	946	1 273	618	424	939
41038	La Chapelle-Montmartin	4	7	16	5	8	21	461	409	772	160	101	271
41044	Châtres-sur-Cher	9	7	25	7	6	23	447	364	889	69	179	382
41097	Gièvres	9	10	28	10	12	26	255	307	458	88	117	234
41110	Langon	8	7	28	9	7	42	575	591	885	515	399	2 231
41118	Loreux	10	7	27	8	11	34	428	342	942	135	171	298
41122	Maray	17	17	22	31	30	41	1 837	1 824	1 973	526	535	417
41135	Mennetou-sur-Cher	3	6	21	5	12	27	376	611	962	752	625	344
41157	Mur-de-Sologne	11	15	38	27	31	79	284	305	755	16	55	191
41185	Pruniers-en-Sologne	12	14	49	17	19	58	765	723	914	384	389	415
41194	Romorantin-Lanthenay	25	31	84	34	59	129	1 069	1 277	2 041	670	877	822
41218	Saint-Julien-sur-Cher	7	9	20	25	13	39	907	901	1 251	637	619	797
41222	Saint-Loup	7	9	16	9	13	26	832	942	1 179	135	254	481
41280	Villefranche-sur-Cher	1	5	13	0	3	7	7	32	153	0	9	49
41282	Villeherviers	7	8	27	20	25	20	381	545	596	112	226	221
CC du Romorantinois et du Monestois		151	186	486	234	284	672	9 567	10 119	15 043	4 817	4 980	8 092

Source : RA2010

Données PAC 2015 (surface en hectares)

EPCI_2017	Nbre_Pacage (siège)	Surface agricole	Céréales	Oléagineux	Protéagineux	Gel	Légumes et fruits	Prairies y compris temporaires	Légumineuses fourragères	Plantes ornementales	Viticulture
Romorantinois et du Monestois	108	8 690	3 924	738	43	924	274	2 411	293	4	31

Source : DDT - PAC 2015

Évolution des principales données entre les recensements de 2000 et 2010

Les petites, moyennes et grandes exploitations

2010	petite	moyenne	grande	Total
Romorantinois et du Monestois	61	47	43	151
2000				
Romorantinois et du Monestois	82	63	41	186

recensement
agricole
2010

Age du chef ou 1° co-exploitant

2010	Moins de 40 ans	40 ans < 60 ans	60 ans et plus	Total
Romorantinois et du Monestois	24	78	49	151
2000				
Romorantinois et du Monestois	32	40	114	186

Les cultures

2010	Céréales		Oléagineux, Proté.		Fourrages et STH	
	Surface en ha	Nb exploit.	Surface en ha	Nb exploit.	Surface en ha	Nb exploit.
Romorantinois et du Monestois	4 326	102	898	40	3 130	89
2000						
Romorantinois et du Monestois	3 697	124	1 203	54	3 073	108

2010	Légumes secs, fraises		SAU	
	Surface en ha	Nb exploit.	Surface en ha	Nb exploit.
Romorantinois et du Monestois	165	29	9 566	149
2000				
Romorantinois et du Monestois	259	60	10 119	183

L'élevage

2010	Vaches lait		Vaches viande		Equidés		Caprins	
	Nombre	Nb exploit.	Nombre	Nb expl.	Nombre	Nb expl.	Nombre	Nb expl.
Romorantinois et du Monestois	320	8	1 043	24	215	21	2 555	16
2000								
Romorantinois et du Monestois	370	15	1 129	35	124	27	2 512	25

2010	Ovins		Porcins		Poules pondeuses		Poulets de chair	
	Nombre	Nb exploit.	Nombre	Nb expl.	Nombre	Nb expl.	Nombre	Nb expl.
Romorantinois et du Monestois	791	17	s	s	351	13	s	s
2000								
Romorantinois et du Monestois	1 457	23	24	7	1 053	61	s	s

Le drainage

2010	Surface drainée (ha)	Nb expl.
Romorantinois et du Monestois	2 433	63
2000		
Romorantinois et du Monestois	2 732	79

Les surfaces irrigables

2000	Surf. Irrigable (ha)	Nb expl
Romorantinois et du Monestois	44	26
2000		
Romorantinois et du Monestois	60	24

S : secret statistique (moins de 3 exploitations)