

FICHE D'INFORMATION SUR LES TERRITOIRES

Zonage d'étude : **CC Val de Cher Controis 2017 com2015** Zonage de référence : Département du Loir-et-Cher

Nombre de communes : **38** Nombre de communes : **291**

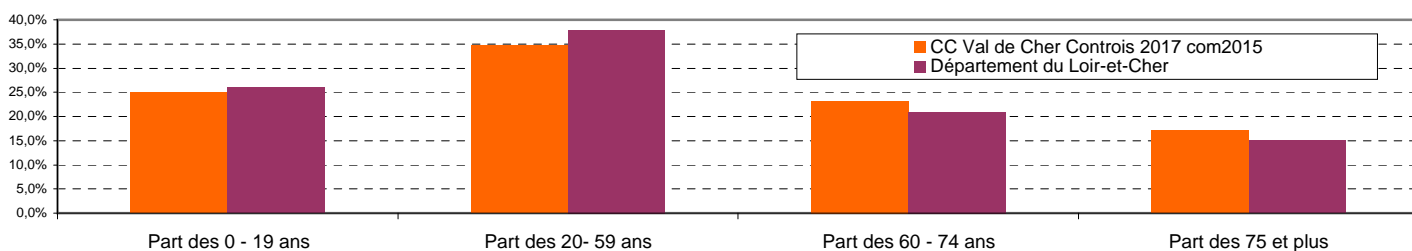
Population Nbre communes 2017 **37** **276** Source : INSEE RP 2013 RP 2008

	1990	1999	2008	2013	1990	1999	2008	2013
Population	43 408	44 454	46 908	47 793	305 937	314 968	326 599	332 001
Densité moyenne (hab/km ²)	53,8	55,1	58,1	59,2	48,2	49,7	51,5	52,3

Evolution démographique	de 1990 à 1999	de 1999 à 2008	de 2008 à 2013	de 1990 à 1999	de 1999 à 2008	de 2008 à 2013
Variation annuelle de la population en %	0,3	0,7	0,4	0,3	0,5	0,3
- due au solde naturel en %	-0,4	-0,4	-0,3	0,0	0,1	0,1
- due au solde migratoire en %	0,7	1,0	0,7	0,3	0,4	0,3

Age de la population	Part des 0 - 19 ans	Part des 20- 59 ans	Part des 60 - 74 ans	Part des 75 et plus	Indice de vieillissement (*)	Part des 0 - 19 ans	Part des 20- 59 ans	Part des 60 - 74 ans	Part des 75 et plus
Population par classe d'âge en 2013	25,0%	34,8%	23,2%	17,0%	1,0	25,9%	37,9%	21,0%	15,2%
					0,9				

(*) Population des + de 65 ans / - de 20 ans

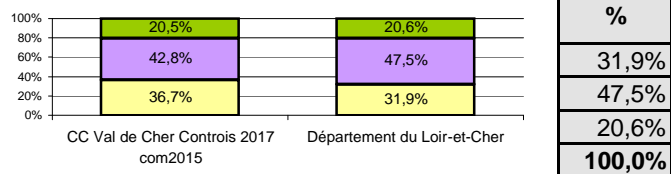


Ménages	1999	2008	2013	Evol. an. My. 99 - 08 %	Evol. an. My. 08 - 13 %	1999	2008	2013	Evol. an. My. 99 - 08 %	Evol. an. My. 08 - 13 %
Nombre de ménages	18 774	20 624	21 180	1,18	0,53	130 601	142 255	147 338	1,07	0,70
Taille moyenne des ménages	2,3	2,2	2,2	-0,6	-0,1	2,4	2,2	2,2	-0,7	-0,3

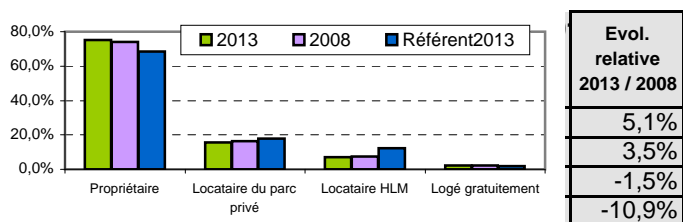
Logement Source : INSEE RP 2013 RP 2008 - RPLS 31-12-2013

Composition du parc	2013		Evol. an. My. 99-08 %	Evol. an. My. 08-13 %	2013		Evol. an. My. 99-08 %	Evol. an. My. 08-13 %
	Nombre	% du parc			Nombre	% du parc		
Résidences principales	21 180	79,6%	1,18	0,53	147 351	82,1%	1,07	0,71
Résidences secondaires	2 514	9,5%	-0,11	-1,77	14 489	8,1%	-0,37	-0,83
Logements vacants	2 905	10,9%	2,39	5,61	17 613	9,8%	3,86	3,83
Maisons	23 650	88,9%	1,09	0,95	143 401	79,9%	1,25	1,09
Appartements	2 770	10,4%	4,21	-0,33	34 708	19,3%	1,76	0,09
Parc total	26 602	100,0%	1,14	0,78	179 460	100,0%	1,15	0,86

Résidences principales (RP) en 2013 selon la date d'achèvement	Nombre	%
RP construites avant 1946	7 625	36,7%
RP construites de 1946 à 1990	8 878	42,8%
RP construites de 1991 à 2009	4 261	20,5%
RP construites avant 2010	20 762	100,0%



Statut d'occupation des RP	2013		Durée moy. d'emménagement (ans)	Evol. relative 2013 / 2008
	Nb	% des RP		
Propriétaire	15 900	75,1%	21,5	4,1%
Locataire du parc privé	3 325	15,7%	6,3	-1,4%
Locataire HLM	1 497	7,1%	8,7	-0,1%
Logé gratuitement	456	2,2%	17,0	-4,4%



Parc locatif social au 31-12-2013	Nb de logements proposés à la location	Taux de vacance	Taux de mobilité	Loyer moyen (*)	Nb de logements proposés à la location	Taux de vacance	Taux de mobilité	Loyer moyen (*)
	1 647	9,2%	14,2%	4,7	20 506	7,6%	12,3%	4,7

(*) en € / m² de surface habitable

FICHE D'INFORMATION SUR LES TERRITOIRES

Zonage d'étude : **CC Val de Cher Controis 2017 com2015** Zonage de référence : **Département du Loir-et-Cher**

Nombre de communes : **38** Nombre de communes : **291**

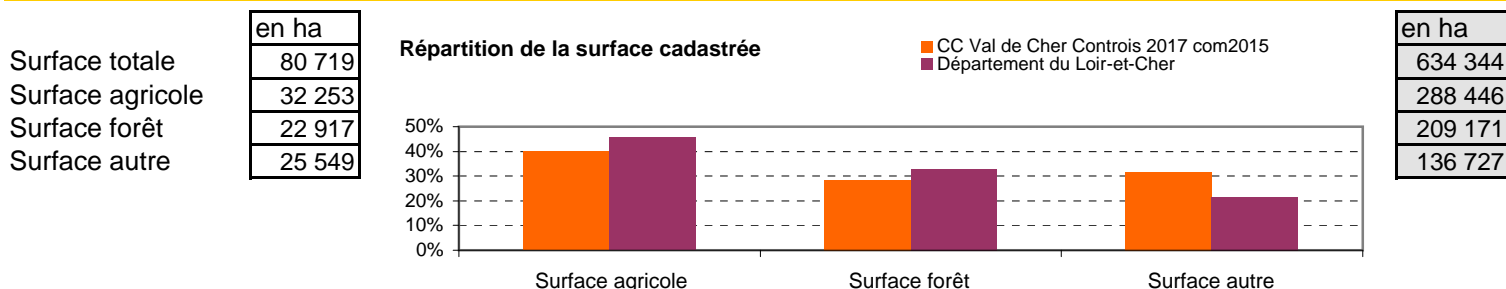
Urbanisme

Sources : DDT 41 Mise à jour 01/09/2015

Plans Locaux d'Urbanisme (PLU)	14	95
Plans d'occupation des Sols (POS)	7	42
Cartes communales	16	86

Agriculture

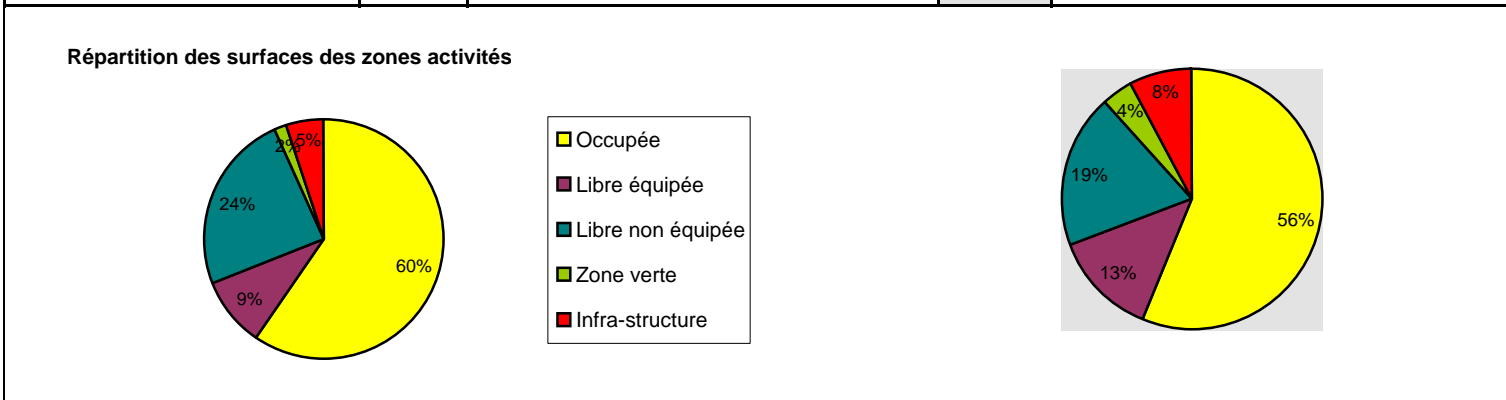
Sources : PAC 2012- Cadastre DGI - IFN



Economie

Sources : Observatoire de l'Economie et des Territoires de Loir-et-Cher 04/2014 - Insee RP 2012

Zone d'activités	CC Val de Cher Controis 2017 com2015					Département du Loir-et-Cher				
	Occupée	Libre équipée	Libre non équipée	Zone verte	Infra-structure	Occupée	Libre équipée	Libre non équipée	Zone verte	Infra-structure
Surfaces en ha	288,3	45,4	118,2	8,6	24,2	1 857,8	433,4	641,4	121,6	262,3
Nb. zones d'activités	32					189				



Emplois selon le secteur d'activité	CC Val de Cher Controis 2017 com2015		Département du Loir-et-Cher	
	Nb en 2008	Nb en 2013	Nb en 2008	Nb en 2013
Agriculture	1 420	1 240	6 284	5 434
Industrie	3 303	3 040	24 613	22 843
Construction	1 743	1 669	9 870	9 423
Commerce, transports, services divers	5 615	5 837	48 179	49 924
Admin. publique, enseignement, santé, action soc.	3 852	4 137	37 752	38 298
Total	15 933	15 923	126 698	125 922

Revenus *

Sources : DGFIP, Impôt sur le revenu des personnes physiques- Ministère de l'intérieur DGCL

	CC Val de Cher Controis 2017 com2015					Département du Loir-et-Cher				
	2 007	2 008	2 009	2 010	2 011	2007	2 008	2 009	2 010	2 011
Nombre de foyers fiscaux	27 168	27 378	27 562	27 603	27 243	186 784	188 429	188 954	189 738	186 924
Taux de foyers non imposés	49%	50%	50%	49%	46%	44%	46%	46%	46%	43%
Revenus nets déclarés moyen(€)	19 843	20 193	20 436	20 992	21 728	21 514	21 952	21 937	22 474	23 704
Impôt moyen des foyers fiscaux(€)	731	588	652	739	851	972	851	875	955	1 139

(*) La diffusion des données communales est soumise au respect des règles sur le secret statistique. Pour cette raison des données peuvent être manquantes. Pour les zonages comprenant plusieurs communes les calculs sont fait à partir de ces mêmes données et n'incluent donc pas les communes concernées par le secret statistique.

Potentiel financier 2014 ^{(1) (2)}	803 € / population DGF	860 € / population DGF
---	------------------------	------------------------

(1) Potentiel fiscal 4 taxes + dotation de l'Etat année n-1

(2) Population DGF 2011 = population totale + population des résidences secondaires + places de caravanes sous certaines conditions

(un habitant par place de caravanes).

Environnement

Source : Dreal Centre