

FICHE D'INFORMATION SUR LES TERRITOIRES

Zonage d'étude :

SCOT de Blois

Zonage de référence :

Département du Loir-et-Cher

Nombre de communes :

65

Nombre de communes :

291

Population

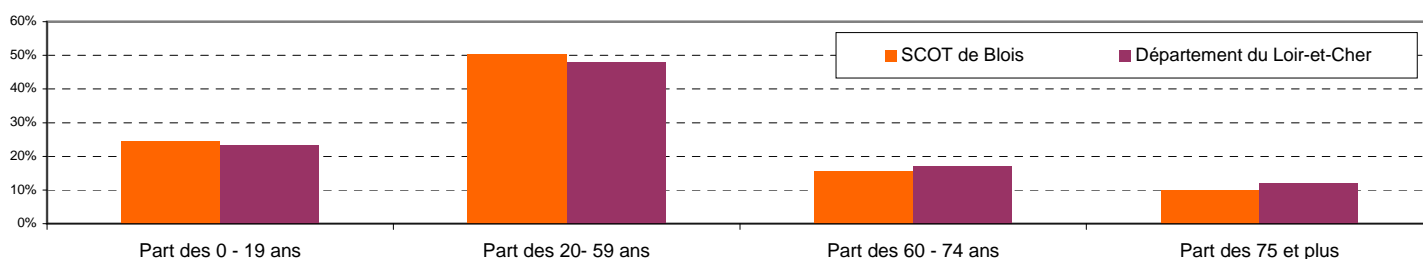
Source : INSEE RP 2012 RP 2007

	1990	1999	2007	2012	1990	1999	2007	2012
Population	115 245	119 684	124 036	125 406	305 937	314 968	326 290	331 656
Densité moyenne (hab/km ²)	92,2	95,8	99,3	100,4	48,2	49,7	51,4	52,3

Evolution démographique	de 1990 à 1999	de 1999 à 2007	de 2007 à 2012	de 1990 à 1999	de 1999 à 2007	de 2007 à 2012
Variation annuelle de la population en %	0,4	0,4	0,2	0,3	0,4	0,3
- due au solde naturel en %	0,4	0,4	0,4	0,0	0,1	0,1
- due au solde migratoire en %	0,0	0,1	-0,2	0,3	0,4	0,2

Age de la population	Part des 0 - 19 ans	Part des 20- 59 ans	Part des 60 - 74 ans	Part des 75 et plus	Indice de vieillissement (*)	Part des 0 - 19 ans	Part des 20- 59 ans	Part des 60 - 74 ans	Part des 75 et plus
Population par classe d'âge en 2012	24,3%	50,4%	15,6%	9,8%	0,8	23,1%	48,0%	17,0%	12,0%
					0,9				

(*) Population des + de 65 ans / - de 20 ans



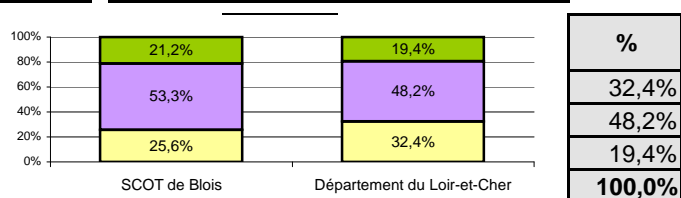
Ménages	1999	2007	2012	Evol. an. My. 99 - 07 %	Evol. an. My. 07 - 12 %	1999	2007	2012	Evol. an. My. 99 - 07 %	Evol. an. My. 07 - 12 %
Nombre de ménages	49 076	53 355	55 765	1,05	0,89	130 601	141 414	146 867	1,00	0,76
Taille moyenne des ménages	2,4	2,3	2,2	-0,6	-0,6	2,4	2,2	2,2	-0,6	-0,4

Logement

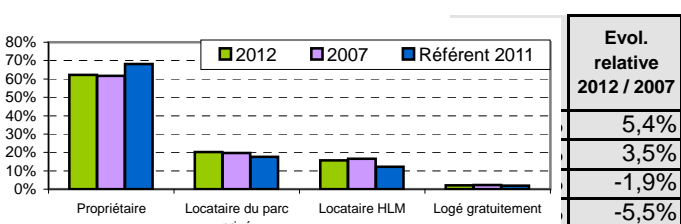
Source : INSEE RP 2012 RP 2007 - RPLS 31-12-2013

Composition du parc	2012				2012			
	Nombre	% du parc	Evol. an. My. 99-07 %	Evol. an. My. 07-12 %	Nombre	% du parc	Evol. an. My. 99-07 %	Evol. an. My. 07-12 %
Résidences principales	55 765	87,4%	1,05	0,89	146 867	82,3%	1,00	0,76
Résidences secondaires	2 531	4,0%	-1,21	-1,28	14 459	8,1%	-0,25	-1,07
Logements vacants	5 532	8,7%	4,30	2,53	17 155	9,6%	3,38	4,05
Maisons	43 155	67,6%	1,29	1,37	142 311	79,7%	1,11	1,16
Appartements	20 224	31,7%	1,43	0,21	34 803	19,5%	1,86	-0,02
Parc total	63 828	100,0%	1,17	0,93	178 481	100,0%	1,06	0,89

Résidences principales (RP) en 2012 selon la date d'achèvement	Nombre	%
RP construites avant 1946	13 899	25,6%
RP construites de 1946 à 1990	28 949	53,3%
RP construites de 1991 à 2009	11 501	21,2%
RP construites avant 2010	54 348	100,0%



Statut d'occupation des RP	2012		Durée moy. d'emménagement (ans)	Evol. relative 2012 / 2007
	Nb	% des RP		
Propriétaire	34 655	62,1%	20,5	5,3%
Locataire du parc privé	11 283	20,2%	5,1	7,7%
Locataire HLM	8 709	15,6%	9,9	-1,0%
Logé gratuitement	1 118	2,0%	10,5	-4,3%



Parc locatif social au 31-12-2013	Nb de logements proposés à la location	Taux de vacance	Taux de mobilité	Loyer moyen (*)	Nb de logements proposés à la location	Taux de vacance	Taux de mobilité	Loyer moyen (*)
	9 963	4,7%	11,8%	4,7	20 506	7,6%	12,3%	4,7

(*) en € / m² de surface habitable

FICHE D'INFORMATION SUR LES TERRITOIRES

Zonage d'étude :

SCOT de Blois

Zonage de référence :

Département du Loir-et-Cher

Nombre de communes :

65

Nombre de communes :

291

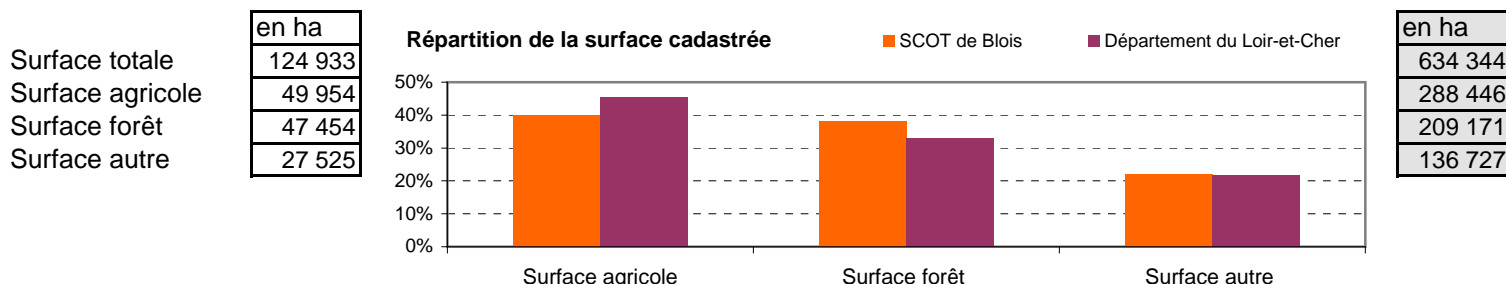
Urbanisme

Sources : DDT 41 Mise à jour 01/09/2015

Plans Locaux d'Urbanisme (PLU)	36	95
Plans d'occupation des Sols (POS)	13	42
Cartes communales	11	86

Agriculture

Sources : PAC 2012- Cadastre DGI - IFN

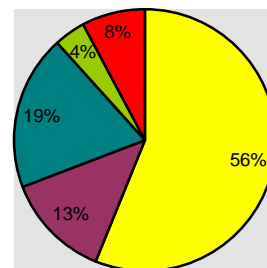
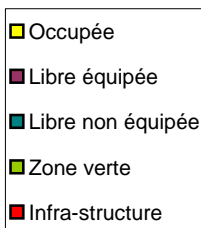
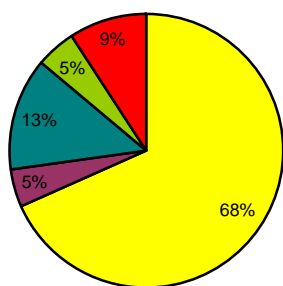


Economie

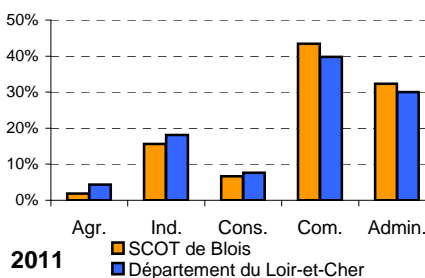
Sources : Observatoire de l'Economie et des Territoires de Loir-et-Cher 04/2014 - Insee RP 2012

Zone d'activités	SCOT de Blois					Département du Loir-et-Cher				
	Occupée	Libre équipée	Libre non équipée	Zone verte	Infra-structure	Occupée	Libre équipée	Libre non équipée	Zone verte	Infra-structure
Surfaces en ha	764,2	52,1	149,7	53,4	101,2	1 857,8	433,4	641,4	121,6	262,3
Nb. zones d'activités	60					189				

Répartition des surfaces des zones activités



Emplois selon le secteur d'activité	SCOT de Blois		Département du Loir-et-Cher	
	Nb en 2007	Nb en 2012	Nb en 2007	Nb en 2012
Agriculture	1 310	1 065	6 508	5 487
Industrie	9 375	8 965	25 207	22 917
Construction	3 815	3 814	9 610	9 692
Commerce, transports, services divers	24 390	24 847	47 816	50 237
Admin. publique, enseignement, santé, action soc.	18 347	18 503	37 506	37 967
Total	57 237	57 194	126 647	126 301



Revenus *

Sources : DGFIP, Impôt sur le revenu des personnes physiques - Ministère de l'intérieur DGCL

	SCOT de Blois					Département du Loir-et-Cher				
	2 007	2 008	2 009	2 010	2 011	2007	2 008	2 009	2 010	2 011
Nombre de foyers fiscaux	69 468	70 101	70 012	70 569	69 560	186 784	188 429	188 954	189 738	186 924
Taux de foyers non imposés	41%	42%	42%	42%	39%	44%	46%	46%	46%	43%
Revenus nets déclarés moyen (€)	23 136	23 105	23 360	23 939	24 952	21 514	21 952	21 937	22 474	23 704
Impôt moyen des foyers fiscaux (€)	1 211	1 013	1 070	1 157	1 301	972	851	875	955	1 139

(*) La diffusion des données communales est soumise au respect des règles sur le secret statistique. Pour cette raison des données peuvent être manquantes. Pour les zonages comprenant plusieurs communes, les calculs sont fait à partir de ces mêmes données et n'incluent donc pas les communes concernées par le secret statistique.

Potentiel financier 2014 ^{(1) (2)} 1 015 € / population DGF

860 € / population DGF

(1) Potentiel fiscal 4 taxes + dotation de l'Etat année n-1

(2) Population DGF 2011 = population totale + population des résidences secondaires + places de caravanes sous certaines conditions

(un habitant par place de caravanes).

Environnement

Source : Dreal Centre