



# Recensement 2014 - Déplacement domicile-étude

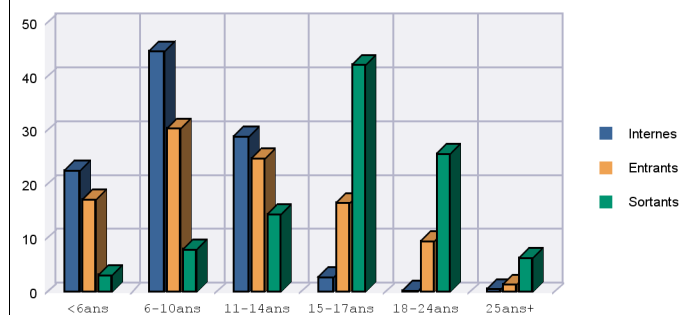
## Répartition des élèves internes, entrants ou sortants de la zone selon leur âge et la longueur du trajet

Zone étudiée : 20000800-CC Coeur de Sologne ( zonage : Epci\_2017 )

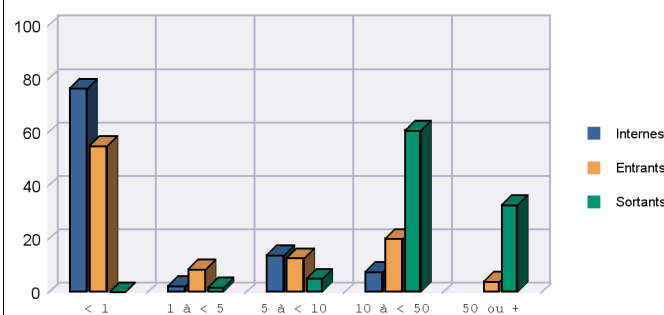
	Internes	Entrants	Sortants	Total des migrants	Dist moy (km) des internes *	Dist moy (km) des entrants *	Dist moy (km) des sortants *	Durée (mn) moy des internes *	Durée (mn) moy des entrants *	Durée (mn) moy des sortants *	
<b>Selon l'âge</b>											
Moins de 6 ans	312	12 619	22	12 642	1,2	3,5	6,0	0,8	2,9	6,7	
De 6 à 10 ans	618	22 273	56	22 328	1,2	3,8	13,6	0,8	3,2	13,3	
De 11 à 14 ans	400	18 210	101	18 312	4,7	9,4	74,9	4,4	8,5	50,0	
De 15 à 17 ans	38	12 137	295	12 431	5,3	24,1	64,2	5,2	20,4	49,5	
De 18 à 24 ans	4	6 926	179	7 105	0,5	28,0	68,3	0,0	21,5	49,1	
De 25 ans ou plus	8	1 068	44	1 112	0,5	33,8	89,7	0,0	22,9	57,2	
<b>Selon la distance</b>											
< 1 km	1 053	40 117	0	40 117	0,5	0,5		0,0	0,0		
1 à < 5 km	32	6 259	12	6 271	4,1	3,7	4,1	4,8	5,1	4,8	
5 à < 10 km	192	9 334	35	9 369	6,6	7,3	8,4	6,6	8,3	9,0	
10 à < 50 km	104	14 642	422	15 064	12,0	21,0	36,0	12,3	20,7	30,2	
50 km ou +		2 881	228	3 109		140,9	123,3		94,0	82,3	
<b>Ensemble</b>											
<b>Elèves</b>	<b>1 381</b>	<b>73 232</b>	<b>698</b>	<b>73 930</b>	<b>2,3</b>	<b>11,3</b>	<b>62,5</b>	<b>2,0</b>	<b>9,3</b>	<b>45,7</b>	

\* distance et durée selon le trajet le plus rapide effectué en voiture

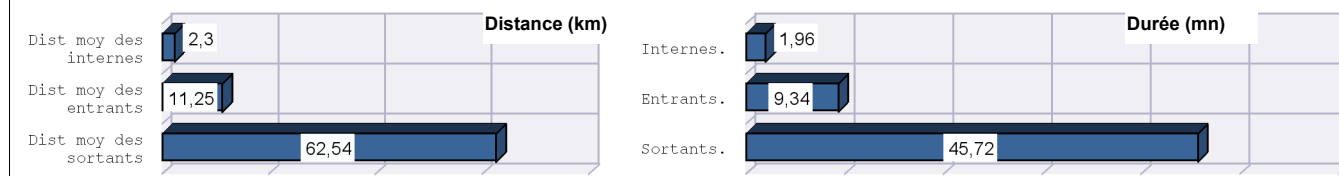
Répartition des élèves internes, entrants ou sortants de la zone selon l'âge



Répartition des élèves internes, entrants ou sortants de la zone selon la longueur du trajet domicile-étude



Distance (km) et durée (mn) moyennes des trajets domicile-étude des élèves internes, entrants ou sortants de la zone



Source : INSEE (Recensement de 2014) / Loxane X pour les distances et durées

Date d'émission du document : 12/01/2018



# Recensement 2014 - Déplacement domicile-étude

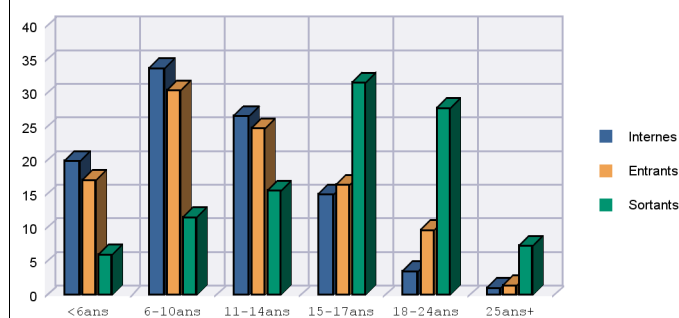
## Répartition des élèves internes, entrants ou sortants de la zone selon leur âge et la longueur du trajet

Zone étudiée : 200018406-CC du Romorantinais et du Monestois ( zonage : Epci\_2017 )

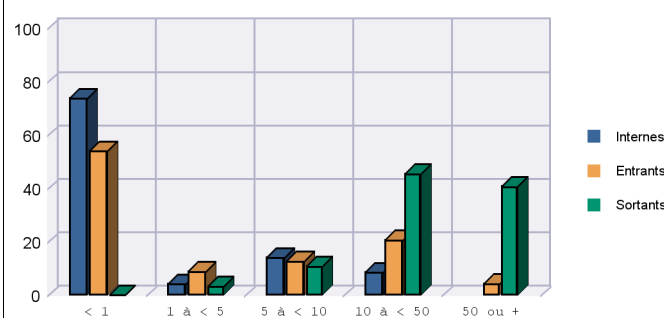
	Internes	Entrants	Sortants	Total des migrants	Dist moy (km) des internes *	Dist moy (km) des entrants *	Dist moy (km) des sortants *	Durée (mn) moy des internes *	Durée (mn) moy des entrants *	Durée (mn) moy des sortants *
<b>Selon l'âge</b>										
Moins de 6 ans	1 008	11 924	67	11 991	1,5	3,6	41,8	1,2	2,9	33,2
De 6 à 10 ans	1 704	21 187	129	21 316	1,7	3,9	75,4	1,4	3,3	50,4
De 11 à 14 ans	1 345	17 265	173	17 438	4,5	9,7	52,5	4,7	8,7	36,4
De 15 à 17 ans	757	11 418	352	11 771	3,6	25,4	49,6	3,6	21,5	41,8
De 18 à 24 ans	180	6 749	310	7 059	2,7	28,7	93,1	2,7	22,0	64,3
De 25 ans ou plus	56	1 020	82	1 101	1,5	35,4	132,1	1,2	24,0	88,0
<b>Selon la distance</b>										
< 1 km	3 715	37 455	0	37 455	0,5	0,5		0,0	0,0	
1 à < 5 km	207	6 084	36	6 120	3,8	3,7	2,9	4,8	5,1	4,2
5 à < 10 km	704	8 821	120	8 941	8,0	7,2	6,3	9,1	8,2	7,5
10 à < 50 km	425	14 321	505	14 827	13,0	21,1	33,0	14,1	20,9	30,5
50 km ou +		2 881	452	3 333		140,9	135,5		94,0	89,4
<b>Ensemble</b>										
<b>Elèves</b>	<b>5 050</b>	<b>69 563</b>	<b>1 114</b>	<b>70 677</b>	<b>2,7</b>	<b>11,7</b>	<b>70,7</b>	<b>2,6</b>	<b>9,7</b>	<b>51,1</b>

\* distance et durée selon le trajet le plus rapide effectué en voiture

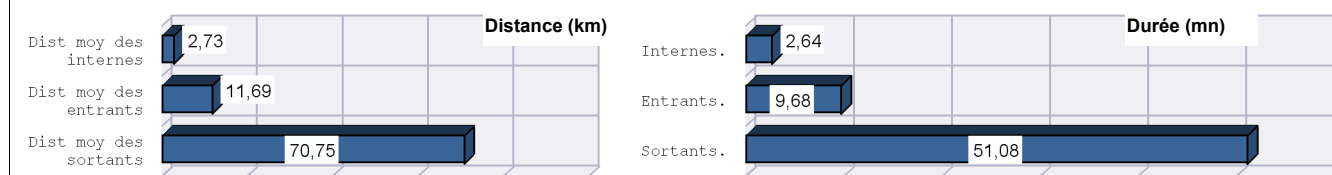
Répartition des élèves internes, entrants ou sortants de la zone selon l'âge



Répartition des élèves internes, entrants ou sortants de la zone selon la longueur du trajet domicile-étude



Distance (km) et durée (mn) moyennes des trajets domicile-étude des élèves internes, entrants ou sortants de la zone



Source : INSEE (Recensement de 2014) / Loxane X pour les distances et durées

Date d'émission du document : 12/01/2018



# Recensement 2014 - Déplacement domicile-étude

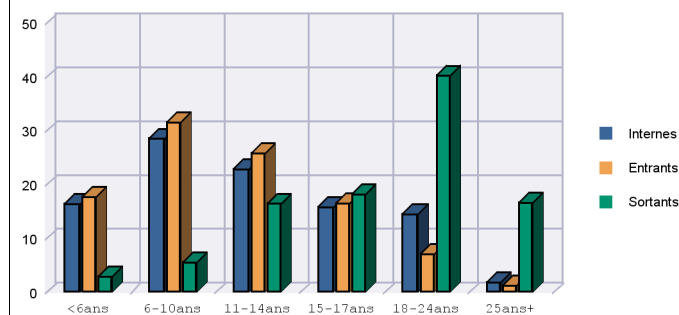
## Répartition des élèves internes, entrants ou sortants de la zone selon leur âge et la longueur du trajet

Zone étudiée : 200030385-CA de Blois "agglompolys" ( zonage : Epci\_2017 )

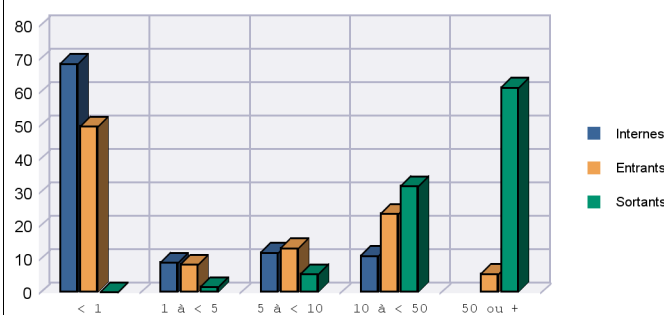
	Internes	Entrants	Sortants	Total des migrants	Dist moy (km) des internes *	Dist moy (km) des entrants *	Dist moy (km) des sortants *	Durée (mn) moy des internes *	Durée (mn) moy des entrants *	Durée (mn) moy des sortants *
<b>Selon l'âge</b>										
Moins de 6 ans	3 621	9 310	65	9 375	1,4	4,2	58,6	1,2	3,5	39,7
De 6 à 10 ans	6 303	16 587	123	16 710	1,8	4,5	43,0	1,6	3,7	31,6
De 11 à 14 ans	5 057	13 553	365	13 919	4,3	11,2	30,6	4,7	9,8	24,0
De 15 à 17 ans	3 499	8 677	404	9 081	6,0	31,3	82,0	6,6	25,9	56,0
De 18 à 24 ans	3 212	3 718	893	4 611	3,1	49,6	106,1	3,1	37,4	65,8
De 25 ans ou plus	408	668	369	1 037	1,8	53,0	147,0	1,5	35,7	86,8
<b>Selon la distance</b>										
< 1 km	15 118	26 052	0	26 052	0,5	0,5		0,0	0,0	
1 à < 5 km	1 954	4 337	35	4 372	3,7	3,7	3,4	5,5	4,9	4,3
5 à < 10 km	2 614	6 911	120	7 032	7,0	7,3	8,3	8,5	8,2	8,7
10 à < 50 km	2 414	12 332	706	13 038	14,9	22,1	26,5	16,1	21,6	25,2
50 km ou +		2 881	1 360	4 241		140,9	134,4		94,0	80,7
<b>Ensemble</b>										
<b>Elèves</b>	<b>22 100</b>	<b>52 513</b>	<b>2 220</b>	<b>54 733</b>	<b>3,1</b>	<b>14,4</b>	<b>91,2</b>	<b>3,2</b>	<b>11,7</b>	<b>58,0</b>

\* distance et durée selon le trajet le plus rapide effectué en voiture

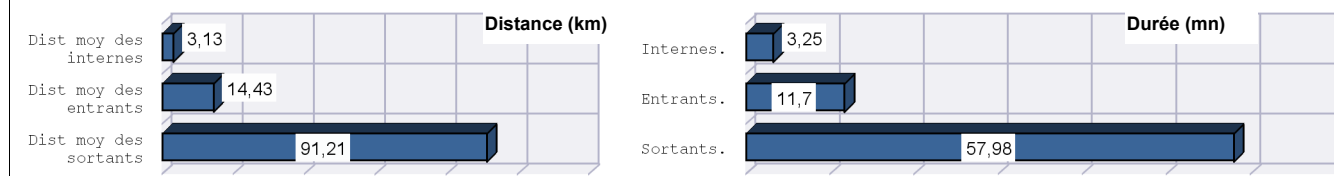
Répartition des élèves internes, entrants ou sortants de la zone selon l'âge



Répartition des élèves internes, entrants ou sortants de la zone selon la longueur du trajet domicile-étude



Distance (km) et durée (mn) moyennes des trajets domicile-étude des élèves internes, entrants ou sortants de la zone



Source : INSEE (Recensement de 2014) / Loxane X pour les distances et durées

Date d'émission du document : 12/01/2018



# Recensement 2014 - Déplacement domicile-étude

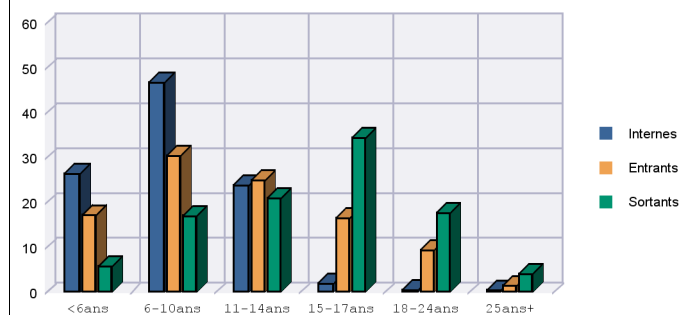
## Répartition des élèves internes, entrants ou sortants de la zone selon leur âge et la longueur du trajet

Zone étudiée : 200040772-CC du Perche et Haut Vendômois ( zonage : Epci\_2017 )

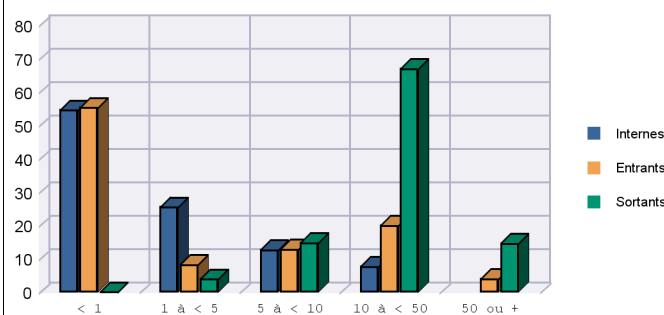
	Internes	Entrants	Sortants	Total des migrants	Dist moy (km) des internes *	Dist moy (km) des entrants *	Dist moy (km) des sortants *	Durée (mn) moy des internes *	Durée (mn) moy des entrants *	Durée (mn) moy des sortants *	
<b>Selon l'âge</b>											
Moins de 6 ans	260	12 672	44	12 716	2,4	3,5	12,3	2,3	2,8	11,9	
De 6 à 10 ans	460	22 431	129	22 560	2,2	3,8	15,8	2,1	3,2	14,5	
De 11 à 14 ans	235	18 375	159	18 535	5,2	9,4	26,4	5,4	8,4	22,3	
De 15 à 17 ans	19	12 156	261	12 417	1,3	24,1	40,5	1,1	20,4	33,5	
De 18 à 24 ans	5	6 925	134	7 059	0,5	28,0	55,0	0,0	21,5	43,2	
De 25 ans ou plus	4	1 072	31	1 103	0,5	33,7	168,3	0,0	22,8	114,4	
<b>Selon la distance</b>											
< 1 km	535	40 634	0	40 634	0,5	0,5		0,0	0,0		
1 à < 5 km	250	6 041	29	6 071	3,6	3,7	4,8	4,4	5,1	5,6	
5 à < 10 km	123	9 402	112	9 514	7,2	7,3	7,5	7,1	8,3	8,1	
10 à < 50 km	75	14 671	508	15 179	11,1	20,9	24,9	11,2	20,7	22,9	
50 km ou +		2 881	111	2 992		140,9	148,5		94,0	102,9	
<b>Ensemble</b>											
<b>Elèves</b>	<b>983</b>	<b>73 630</b>	<b>759</b>	<b>74 389</b>	<b>2,9</b>	<b>11,2</b>	<b>39,6</b>	<b>2,9</b>	<b>9,3</b>	<b>31,7</b>	

\* distance et durée selon le trajet le plus rapide effectué en voiture

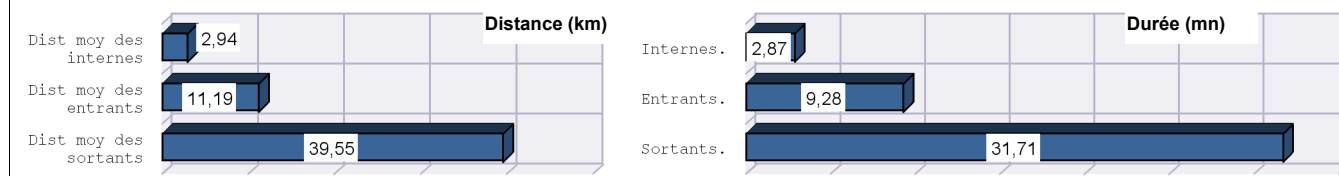
Répartition des élèves internes, entrants ou sortants de la zone selon l'âge



Répartition des élèves internes, entrants ou sortants de la zone selon la longueur du trajet domicile-étude



Distance (km) et durée (mn) moyennes des trajets domicile-étude des élèves internes, entrants ou sortants de la zone



Source : INSEE (Recensement de 2014) / Loxane X pour les distances et durées

Date d'émission du document : 12/01/2018



# Recensement 2014 - Déplacement domicile-étude

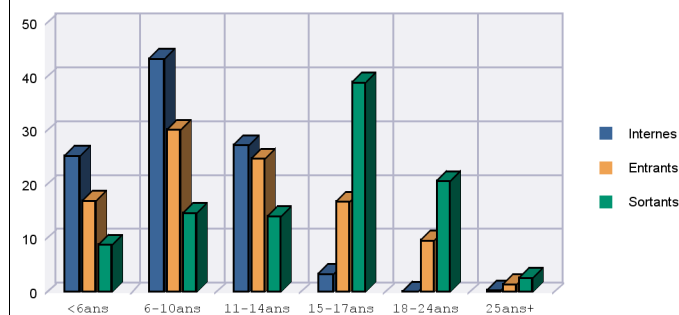
## Répartition des élèves internes, entrants ou sortants de la zone selon leur âge et la longueur du trajet

Zone étudiée : 200055481-CC Beauce Val de Loire ( zonage : Epci\_2017 )

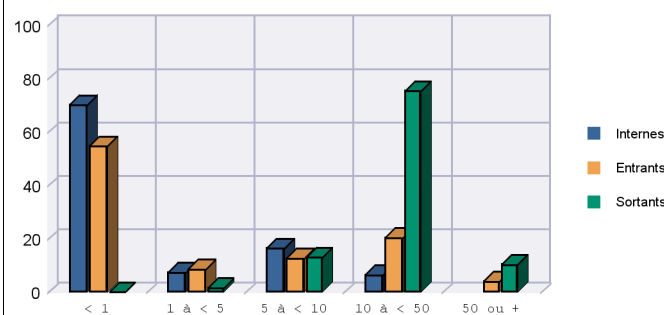
	Internes	Entrants	Sortants	Total des migrants	Dist moy (km) des internes *	Dist moy (km) des entrants *	Dist moy (km) des sortants *	Durée (mn) moy des internes *	Durée (mn) moy des entrants *	Durée (mn) moy des sortants *	
<b>Selon l'âge</b>											
Moins de 6 ans	705	12 226	147	12 373	2,1	3,5	22,7	1,8	2,9	20,6	
De 6 à 10 ans	1 208	21 683	244	21 927	2,0	3,8	16,5	1,8	3,2	16,3	
De 11 à 14 ans	761	17 849	235	18 083	4,0	9,5	20,3	4,0	8,6	20,1	
De 15 à 17 ans	95	12 080	648	12 728	1,8	24,2	31,4	1,5	20,5	24,9	
De 18 à 24 ans	4	6 926	343	7 269	0,5	28,0	66,8	0,0	21,5	44,4	
De 25 ans ou plus	10	1 066	44	1 110	0,5	33,9	38,2	0,0	23,0	27,0	
<b>Selon la distance</b>											
< 1 km	1 949	39 220	0	39 220	0,5	0,5		0,0	0,0		
1 à < 5 km	202	6 089	25	6 114	3,5	3,7	4,3	4,3	5,1	5,0	
5 à < 10 km	455	9 071	215	9 286	7,0	7,3	8,5	7,4	8,3	9,5	
10 à < 50 km	177	14 569	1 250	15 818	12,4	21,0	22,3	13,3	20,8	20,0	
50 km ou +		2 881	171	3 052		140,9	159,1		94,0	99,5	
<b>Ensemble</b>											
<b>Elèves</b>	<b>2 783</b>	<b>71 830</b>	<b>1 661</b>	<b>73 491</b>	<b>2,5</b>	<b>11,4</b>	<b>34,3</b>	<b>2,4</b>	<b>9,5</b>	<b>26,6</b>	

\* distance et durée selon le trajet le plus rapide effectué en voiture

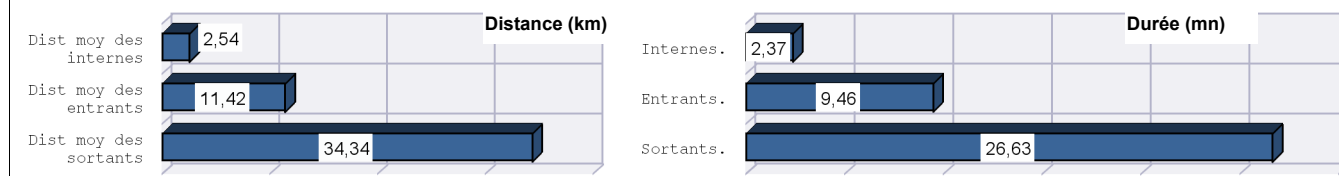
Répartition des élèves internes, entrants ou sortants de la zone selon l'âge



Répartition des élèves internes, entrants ou sortants de la zone selon la longueur du trajet domicile-étude



Distance (km) et durée (mn) moyennes des trajets domicile-étude des élèves internes, entrants ou sortants de la zone



Source : INSEE (Recensement de 2014) / Loxane X pour les distances et durées

Date d'émission du document : 12/01/2018



# Recensement 2014 - Déplacement domicile-étude

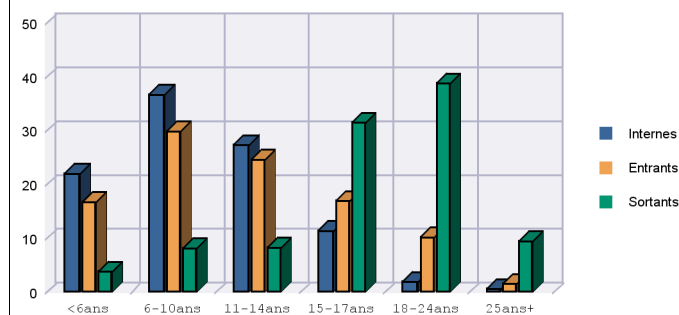
## Répartition des élèves internes, entrants ou sortants de la zone selon leur âge et la longueur du trajet

Zone étudiée : 200070183-CC des Terres du Val de Loire ( zonage : Epci\_2017 )

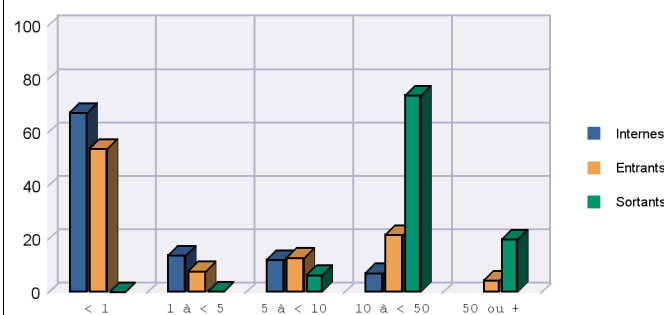
	Internes	Entrants	Sortants	Total des migrants	Dist moy (km) des internes *	Dist moy (km) des entrants *	Dist moy (km) des sortants *	Durée (mn) moy des internes *	Durée (mn) moy des entrants *	Durée (mn) moy des sortants *
<b>Selon l'âge</b>										
Moins de 6 ans	1 849	11 083	96	11 179	1,3	3,8	20,1	1,0	3,1	18,8
De 6 à 10 ans	3 084	19 807	204	20 010	1,5	4,1	23,1	1,2	3,5	19,9
De 11 à 14 ans	2 297	16 313	207	16 520	3,7	10,1	45,3	4,0	9,0	34,1
De 15 à 17 ans	956	11 219	788	12 007	7,5	25,5	38,9	8,0	21,4	30,0
De 18 à 24 ans	161	6 768	970	7 738	7,4	28,5	58,8	7,9	21,8	39,5
De 25 ans ou plus	51	1 024	237	1 261	2,6	35,1	88,9	2,2	23,8	56,1
<b>Selon la distance</b>										
< 1 km	5 639	35 530	0	35 530	0,5	0,5		0,0	0,0	
1 à < 5 km	1 152	5 139	5	5 144	4,2	3,6	4,6	5,3	5,0	6,0
5 à < 10 km	1 014	8 512	161	8 673	7,1	7,3	7,8	8,1	8,3	9,4
10 à < 50 km	594	14 152	1 840	15 992	15,3	21,1	24,2	16,0	20,9	21,5
50 km ou +		2 881	494	3 375		140,9	159,6		94,0	95,2
<b>Ensemble</b>										
<b>Elèves</b>	<b>8 399</b>	<b>66 214</b>	<b>2 500</b>	<b>68 714</b>	<b>2,8</b>	<b>12,1</b>	<b>49,8</b>	<b>2,8</b>	<b>10,0</b>	<b>35,2</b>

\* distance et durée selon le trajet le plus rapide effectué en voiture

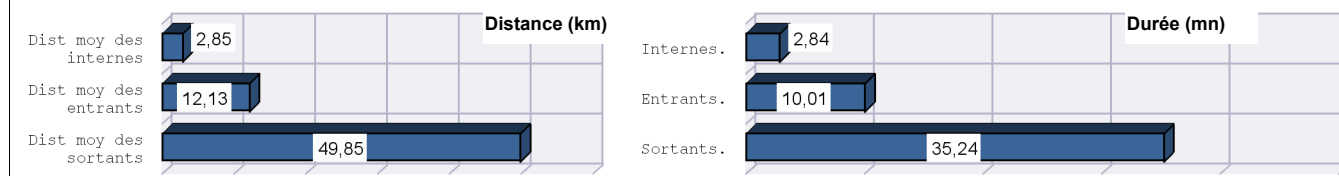
Répartition des élèves internes, entrants ou sortants de la zone selon l'âge



Répartition des élèves internes, entrants ou sortants de la zone selon la longueur du trajet domicile-étude



Distance (km) et durée (mn) moyennes des trajets domicile-étude des élèves internes, entrants ou sortants de la zone



Source : INSEE (Recensement de 2014) / Loxane X pour les distances et durées

Date d'émission du document : 12/01/2018



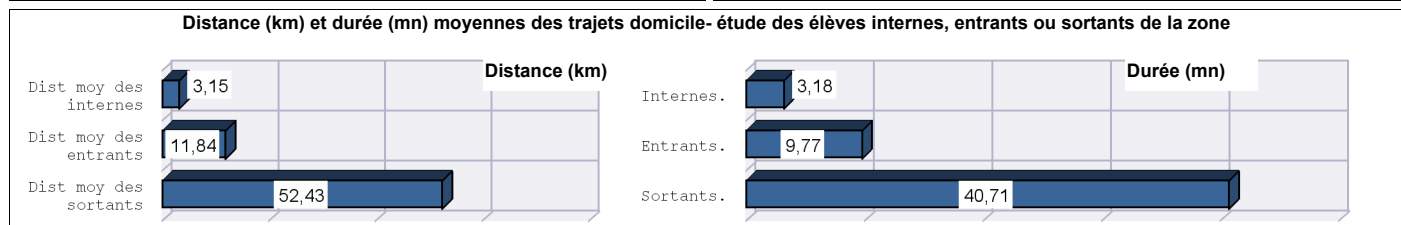
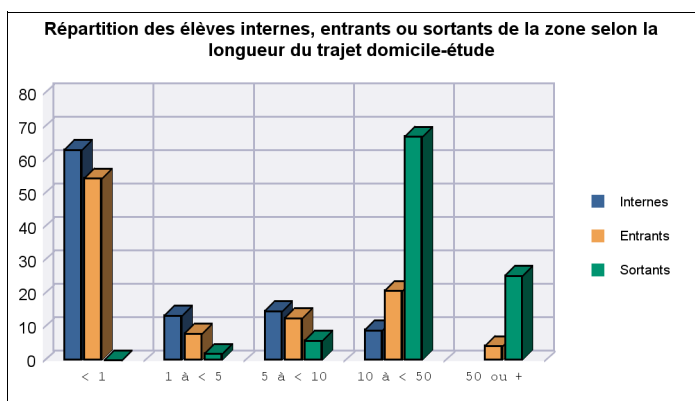
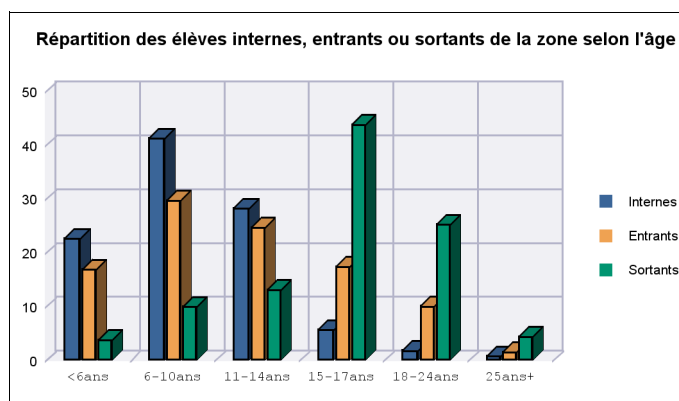
# Recensement 2014 - Déplacement domicile-étude

## Répartition des élèves internes, entrants ou sortants de la zone selon leur âge et la longueur du trajet

Zone étudiée : 200072064-CC Val-De-Cher-Controis ( zonage : Epci\_2017 )

	Internes	Entrants	Sortants	Total des migrants	Dist moy (km) des internes *	Dist moy (km) des entrants *	Dist moy (km) des sortants *	Durée (mn) moy des internes *	Durée (mn) moy des entrants *	Durée (mn) moy des sortants *
<b>Selon l'âge</b>										
Moins de 6 ans	1 461	11 471	102	11 572	1,5	3,7	16,1	1,3	3,0	16,5
De 6 à 10 ans	2 666	20 225	269	20 493	1,9	4,0	40,1	1,8	3,3	31,8
De 11 à 14 ans	1 824	16 786	356	17 142	5,1	9,8	27,7	5,6	8,7	23,5
De 15 à 17 ans	362	11 813	1 190	13 003	7,8	24,6	42,8	7,9	20,7	36,9
De 18 à 24 ans	114	6 816	684	7 500	6,3	28,4	85,3	6,3	21,8	59,1
De 25 ans ou plus	46	1 030	119	1 148	4,0	34,9	92,5	3,4	23,6	65,7
<b>Selon la distance</b>										
< 1 km	4 075	37 094	0	37 094	0,5	0,5		0,0	0,0	
1 à < 5 km	865	5 426	52	5 478	3,3	3,8	4,4	4,6	5,2	4,8
5 à < 10 km	950	8 576	158	8 734	7,0	7,3	6,9	8,0	8,3	8,4
10 à < 50 km	583	14 163	1 820	15 983	15,3	21,1	28,3	15,3	20,9	28,5
50 km ou +		2 881	688	3 569		140,9	130,3		94,0	83,2
<b>Ensemble</b>										
<b>Elèves</b>	<b>6 473</b>	<b>68 140</b>	<b>2 718</b>	<b>70 858</b>	<b>3,1</b>	<b>11,8</b>	<b>52,4</b>	<b>3,2</b>	<b>9,8</b>	<b>40,7</b>

\* distance et durée selon le trajet le plus rapide effectué en voiture



Source : INSEE (Recensement de 2014) / Loxane X pour les distances et durées

Date d'émission du document : 12/01/2018



# Recensement 2014 - Déplacement domicile-étude

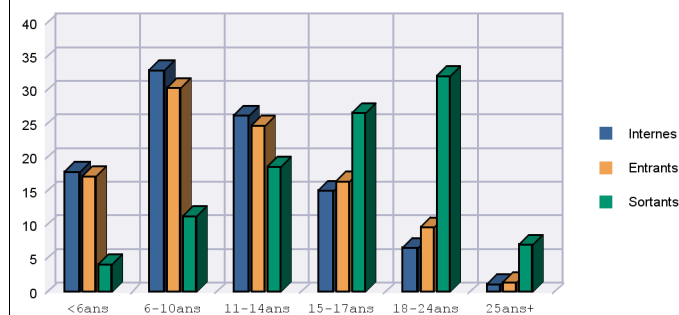
## Répartition des élèves internes, entrants ou sortants de la zone selon leur âge et la longueur du trajet

Zone étudiée : 200072072-CA Territoires Vendômois ( zonage : Epci\_2017 )

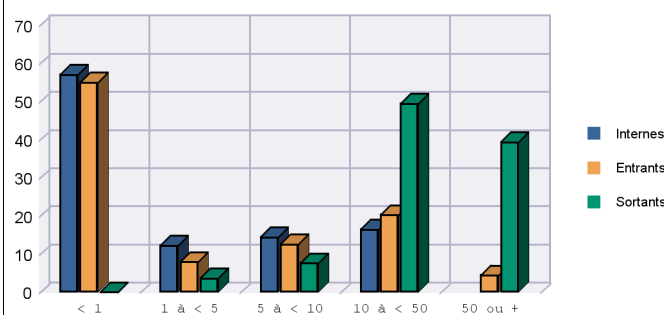
	Internes	Entrants	Sortants	Total des migrants	Dist moy (km) des internes *	Dist moy (km) des entrants *	Dist moy (km) des sortants *	Durée (mn) moy des internes *	Durée (mn) moy des entrants *	Durée (mn) moy des sortants *
<b>Selon l'âge</b>										
Moins de 6 ans	1 612	11 320	79	11 399	2,2	3,6	29,6	2,1	2,9	27,0
De 6 à 10 ans	2 974	19 916	215	20 132	2,3	4,0	25,1	2,2	3,3	20,1
De 11 à 14 ans	2 365	16 245	355	16 600	5,8	9,8	18,3	6,2	8,7	17,8
De 15 à 17 ans	1 358	10 817	506	11 323	8,0	26,1	57,1	8,2	21,9	46,6
De 18 à 24 ans	594	6 336	610	6 946	5,7	30,1	86,7	6,1	23,0	63,6
De 25 ans ou plus	107	969	134	1 103	2,4	37,0	140,5	2,4	25,0	92,4
<b>Selon la distance</b>										
< 1 km	5 134	36 036	0	36 036	0,5	0,5		0,0	0,0	
1 à < 5 km	1 099	5 192	70	5 262	3,6	3,7	3,8	5,0	5,1	5,0
5 à < 10 km	1 297	8 228	144	8 373	7,4	7,2	7,7	8,3	8,3	8,7
10 à < 50 km	1 480	13 266	939	14 205	15,2	21,5	27,6	15,7	21,2	26,6
50 km ou +		2 881	748	3 629		140,9	117,2		94,0	81,6
<b>Ensemble</b>										
<b>Elèves</b>	<b>9 009</b>	<b>65 603</b>	<b>1 901</b>	<b>67 504</b>	<b>4,3</b>	<b>12,0</b>	<b>60,5</b>	<b>4,4</b>	<b>9,9</b>	<b>46,1</b>

\* distance et durée selon le trajet le plus rapide effectué en voiture

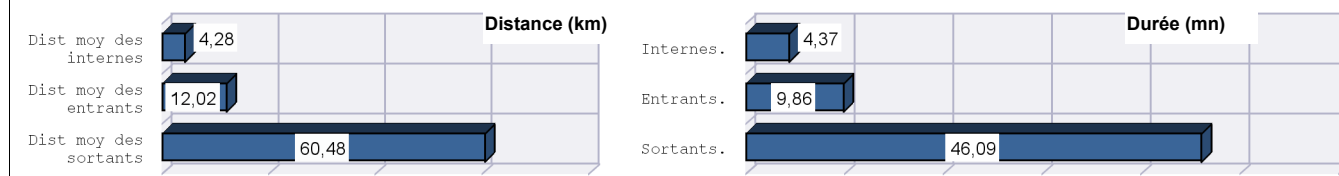
Répartition des élèves internes, entrants ou sortants de la zone selon l'âge



Répartition des élèves internes, entrants ou sortants de la zone selon la longueur du trajet domicile-étude



Distance (km) et durée (mn) moyennes des trajets domicile-étude des élèves internes, entrants ou sortants de la zone



Source : INSEE (Recensement de 2014) / Loxane X pour les distances et durées

Date d'émission du document : 12/01/2018





# Recensement 2014 - Déplacement domicile-étude

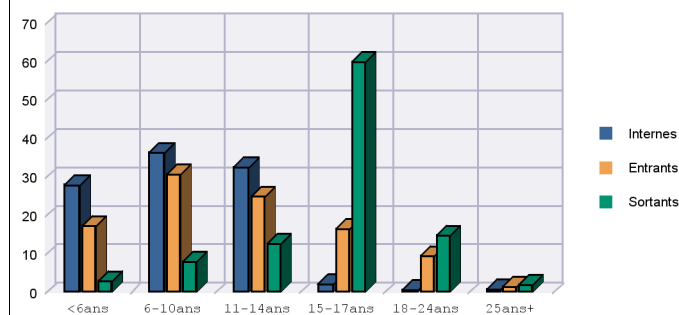
## Répartition des élèves internes, entrants ou sortants de la zone selon leur âge et la longueur du trajet

Zone étudiée : 244100293-CC des Collines du Perche ( zonage : Epci\_2017 )

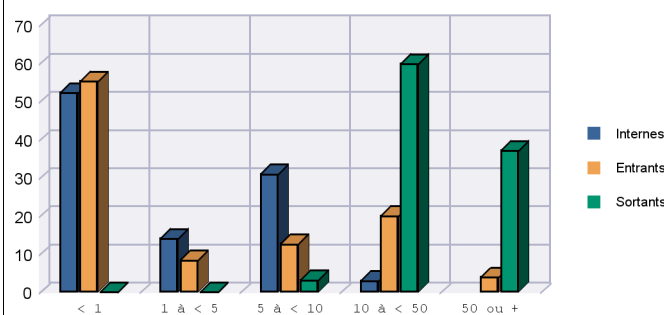
	Internes	Entrants	Sortants	Total des migrants	Dist moy (km) des internes *	Dist moy (km) des entrants *	Dist moy (km) des sortants *	Durée (mn) moy des internes *	Durée (mn) moy des entrants *	Durée (mn) moy des sortants *	
<b>Selon l'âge</b>											
Moins de 6 ans	191	12 741	13	12 754	2,1	3,5	11,2	1,8	2,8	11,6	
De 6 à 10 ans	248	22 643	36	22 679	2,2	3,8	36,3	2,2	3,2	29,9	
De 11 à 14 ans	222	18 388	57	18 445	6,1	9,4	51,7	6,4	8,4	42,8	
De 15 à 17 ans	14	12 161	271	12 431	1,4	24,1	42,9	1,5	20,4	39,3	
De 18 à 24 ans	4	6 926	67	6 992	8,0	28,0	117,7	7,8	21,5	86,9	
De 25 ans ou plus	5	1 071	9	1 079	3,2	33,7	182,1	4,2	22,9	125,5	
<b>Selon la distance</b>											
< 1 km	357	40 812	0	40 812	0,5	0,5		0,0	0,0		
1 à < 5 km	96	6 195	0	6 195	3,2	3,7		4,1	5,1		
5 à < 10 km	211	9 314	14	9 328	7,3	7,3	7,5	7,6	8,3	8,5	
10 à < 50 km	20	14 726	270	14 996	16,5	20,9	28,2	18,1	20,7	27,3	
50 km ou +		2 881	167	3 049		140,9	105,7		94,0	81,5	
<b>Ensemble</b>											
<b>Elèves</b>	<b>684</b>	<b>73 929</b>	<b>452</b>	<b>74 381</b>	<b>3,4</b>	<b>11,2</b>	<b>56,3</b>	<b>3,5</b>	<b>9,3</b>	<b>46,8</b>	

\* distance et durée selon le trajet le plus rapide effectué en voiture

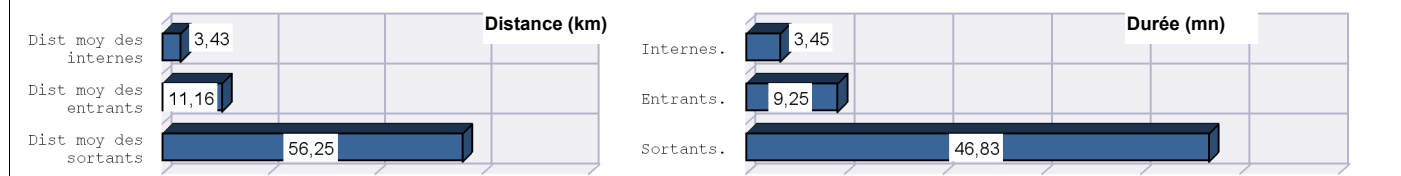
Répartition des élèves internes, entrants ou sortants de la zone selon l'âge



Répartition des élèves internes, entrants ou sortants de la zone selon la longueur du trajet domicile-étude



Distance (km) et durée (mn) moyennes des trajets domicile-étude des élèves internes, entrants ou sortants de la zone



Source : INSEE (Recensement de 2014) / Loxane X pour les distances et durées

Date d'émission du document : 12/01/2018



# Recensement 2014 - Déplacement domicile-étude

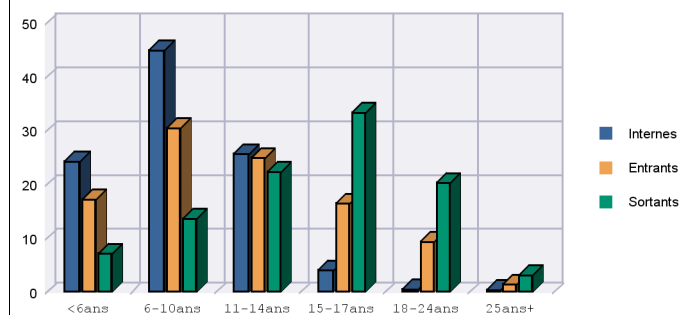
## Répartition des élèves internes, entrants ou sortants de la zone selon leur âge et la longueur du trajet

Zone étudiée : 244100780-CC de la Sologne des Etangs ( zonage : Epci\_2017 )

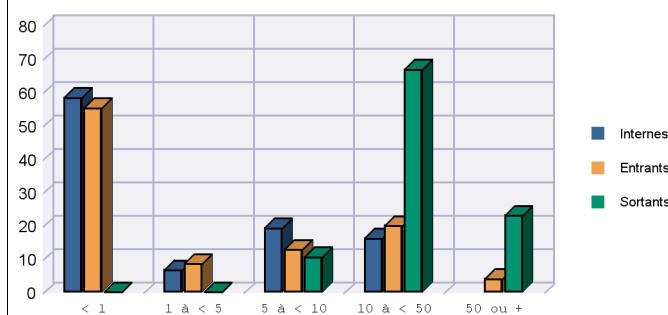
	Internes	Entrants	Sortants	Total des migrants	Dist moy (km) des internes *	Dist moy (km) des entrants *	Dist moy (km) des sortants *	Durée (mn) moy des internes *	Durée (mn) moy des entrants *	Durée (mn) moy des sortants *
<b>Selon l'âge</b>										
Moins de 6 ans	222	12 710	43	12 753	2,5	3,5	10,8	2,2	2,8	11,4
De 6 à 10 ans	411	22 480	83	22 563	1,9	3,8	44,4	1,6	3,2	30,6
De 11 à 14 ans	234	18 376	136	18 511	8,7	9,3	18,5	8,8	8,4	16,8
De 15 à 17 ans	37	12 138	202	12 340	6,8	24,1	46,2	6,8	20,4	40,0
De 18 à 24 ans	5	6 925	123	7 048	0,5	28,0	89,6	0,0	21,5	63,7
De 25 ans ou plus	4	1 072	19	1 091	0,5	33,7	100,5	0,0	22,9	60,0
<b>Selon la distance</b>										
< 1 km	532	40 638	0	40 638	0,5	0,5		0,0	0,0	
1 à < 5 km	60	6 231	0	6 231	4,0	3,7		4,2	5,1	
5 à < 10 km	175	9 351	63	9 414	6,7	7,3	7,1	7,0	8,3	7,7
10 à < 50 km	147	14 599	404	15 004	13,4	21,0	23,6	13,7	20,8	23,4
50 km ou +		2 881	139	3 020		140,9	136,6		94,0	89,8
<b>Ensemble</b>										
<b>Elèves</b>	<b>913</b>	<b>73 700</b>	<b>607</b>	<b>74 306</b>	<b>4,0</b>	<b>11,2</b>	<b>47,7</b>	<b>3,8</b>	<b>9,3</b>	<b>37,0</b>

\* distance et durée selon le trajet le plus rapide effectué en voiture

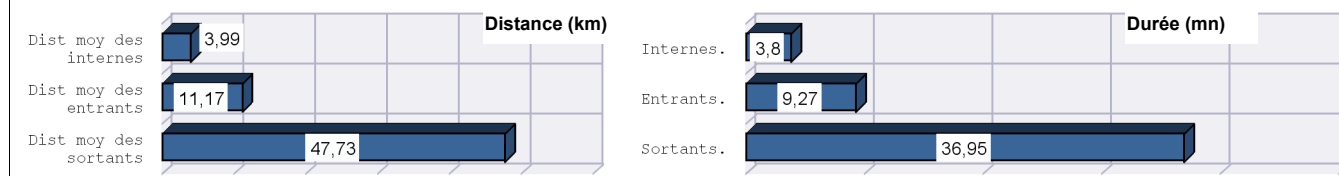
Répartition des élèves internes, entrants ou sortants de la zone selon l'âge



Répartition des élèves internes, entrants ou sortants de la zone selon la longueur du trajet domicile-étude



Distance (km) et durée (mn) moyennes des trajets domicile-étude des élèves internes, entrants ou sortants de la zone



Source : INSEE (Recensement de 2014) / Loxane X pour les distances et durées

Date d'émission du document : 12/01/2018



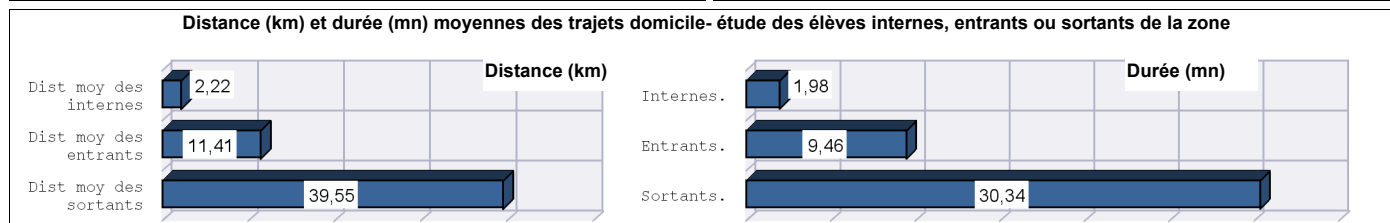
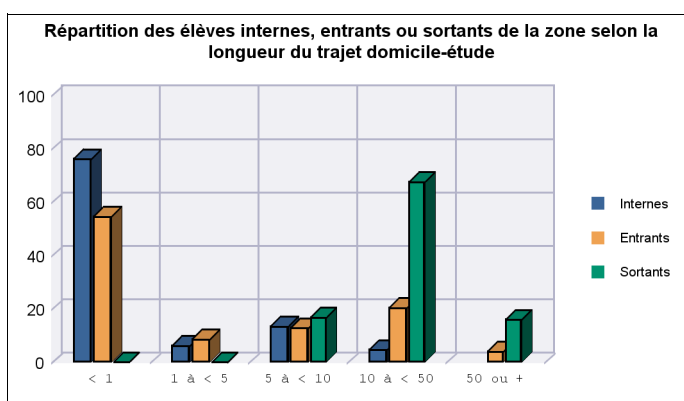
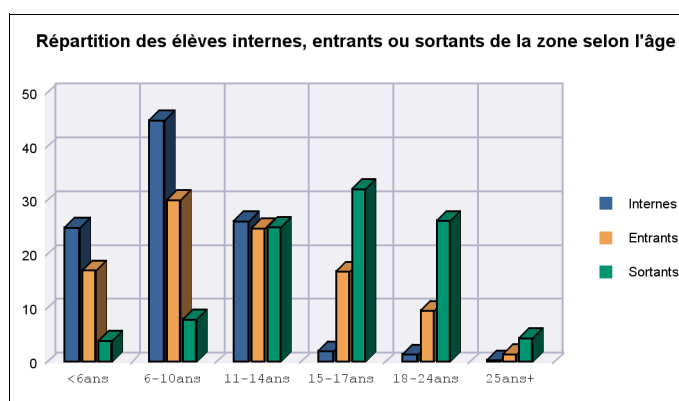
# Recensement 2014 - Déplacement domicile-étude

## Répartition des élèves internes, entrants ou sortants de la zone selon leur âge et la longueur du trajet

Zone étudiée : 244100798-CC du Grand Chambord ( zonage : Epci\_2017 )

	Internes	Entrants	Sortants	Total des migrants	Dist moy (km) des internes *	Dist moy (km) des entrants *	Dist moy (km) des sortants *	Durée (mn) moy des internes *	Durée (mn) moy des entrants *	Durée (mn) moy des sortants *	
<b>Selon l'âge</b>											
Moins de 6 ans	652	12 280	77	12 357	1,0	3,6	20,8	0,6	2,9	21,3	
De 6 à 10 ans	1 171	21 720	154	21 874	1,1	3,9	19,5	0,7	3,3	18,0	
De 11 à 14 ans	683	17 927	485	18 412	5,2	9,5	15,3	5,4	8,5	15,1	
De 15 à 17 ans	53	12 122	622	12 744	4,2	24,1	23,4	4,0	20,4	21,8	
De 18 à 24 ans	37	6 892	507	7 399	2,7	28,2	72,6	2,6	21,6	49,8	
De 25 ans ou plus	10	1 066	87	1 153	0,5	33,9	149,9	0,0	23,0	93,1	
<b>Selon la distance</b>											
< 1 km	1 980	39 189	0	39 189	0,5	0,5		0,0	0,0		
1 à < 5 km	158	6 133	0	6 133	3,7	3,7		4,3	5,1		
5 à < 10 km	349	9 176	323	9 499	7,7	7,2	7,2	8,3	8,3	8,4	
10 à < 50 km	118	14 628	1 302	15 930	12,6	21,0	18,5	13,5	20,7	19,0	
50 km ou +		2 881	306	3 187		140,9	163,0		94,0	101,8	
<b>Ensemble</b>											
<b>Elèves</b>	<b>2 606</b>	<b>72 007</b>	<b>1 931</b>	<b>73 938</b>	<b>2,2</b>	<b>11,4</b>	<b>39,6</b>	<b>2,0</b>	<b>9,5</b>	<b>30,3</b>	

\* distance et durée selon le trajet le plus rapide effectué en voiture



Source : INSEE (Recensement de 2014) / Loxane X pour les distances et durées

Date d'émission du document : 12/01/2018



# Recensement 2014 - Déplacement domicile-étude

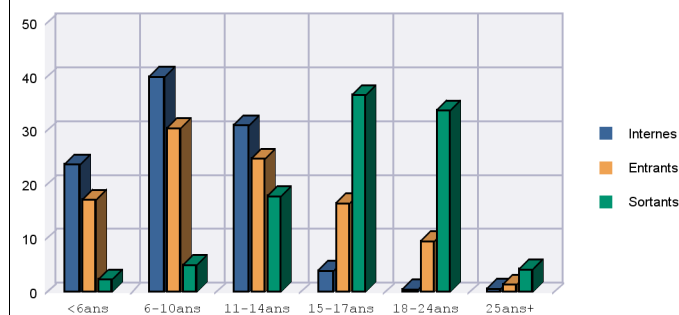
## Répartition des élèves internes, entrants ou sortants de la zone selon leur âge et la longueur du trajet

Zone étudiée : 244100806-CC de la Sologne des Rivières ( zonage : Epci\_2017 )

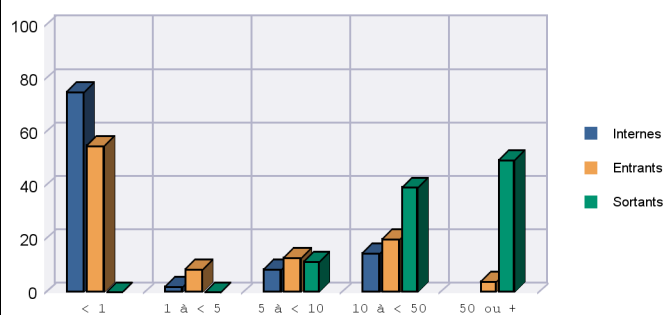
	Internes	Entrants	Sortants	Total des migrants	Dist moy (km) des internes *	Dist moy (km) des entrants *	Dist moy (km) des sortants *	Durée (mn) moy des internes *	Durée (mn) moy des entrants *	Durée (mn) moy des sortants *
<b>Selon l'âge</b>										
Moins de 6 ans	342	12 589	15	12 604	1,0	3,5	13,8	0,6	2,9	13,2
De 6 à 10 ans	577	22 314	32	22 346	2,0	3,8	19,0	1,7	3,2	16,0
De 11 à 14 ans	447	18 163	113	18 276	5,5	9,4	25,1	5,2	8,5	22,2
De 15 à 17 ans	58	12 117	232	12 350	2,1	24,2	41,9	1,8	20,4	37,4
De 18 à 24 ans	8	6 922	214	7 136	14,1	28,0	103,2	12,0	21,5	63,5
De 25 ans ou plus	10	1 066	27	1 093	0,5	33,9	136,2	0,0	23,0	82,5
<b>Selon la distance</b>										
< 1 km	1 081	40 089	0	40 089	0,5	0,5		0,0	0,0	
1 à < 5 km	30	6 261	0	6 261	2,6	3,7		3,8	5,1	
5 à < 10 km	122	9 403	72	9 475	7,8	7,2	9,5	8,2	8,3	9,9
10 à < 50 km	210	14 536	249	14 785	12,6	21,0	25,0	12,3	20,8	23,5
50 km ou +		2 881	314	3 195		140,9	103,1		94,0	67,7
<b>Ensemble</b>										
<b>Elèves</b>	<b>1 442</b>	<b>73 171</b>	<b>634</b>	<b>73 805</b>	<b>2,9</b>	<b>11,2</b>	<b>61,8</b>	<b>2,6</b>	<b>9,3</b>	<b>43,8</b>

\* distance et durée selon le trajet le plus rapide effectué en voiture

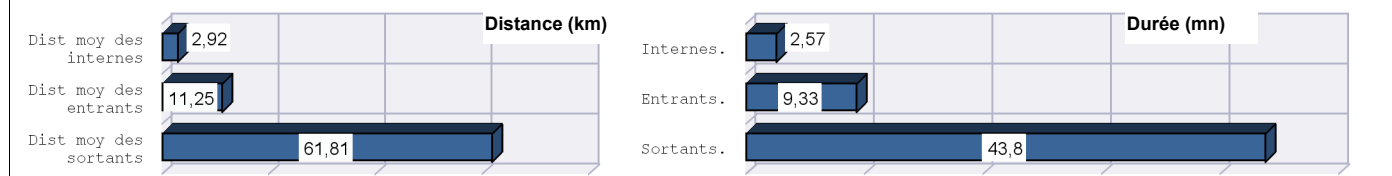
Répartition des élèves internes, entrants ou sortants de la zone selon l'âge



Répartition des élèves internes, entrants ou sortants de la zone selon la longueur du trajet domicile-étude



Distance (km) et durée (mn) moyennes des trajets domicile-étude des élèves internes, entrants ou sortants de la zone



Source : INSEE (Recensement de 2014) / Loxane X pour les distances et durées

Date d'émission du document : 12/01/2018