

FICHE D'INFORMATION SUR LES TERRITOIRES

Zonage d'étude :

CC Perche Haut-Vendômois

Zonage de référence :

Département du Loir-et-Cher

Nombre de communes 2019 :

23

Nombre de communes :

267

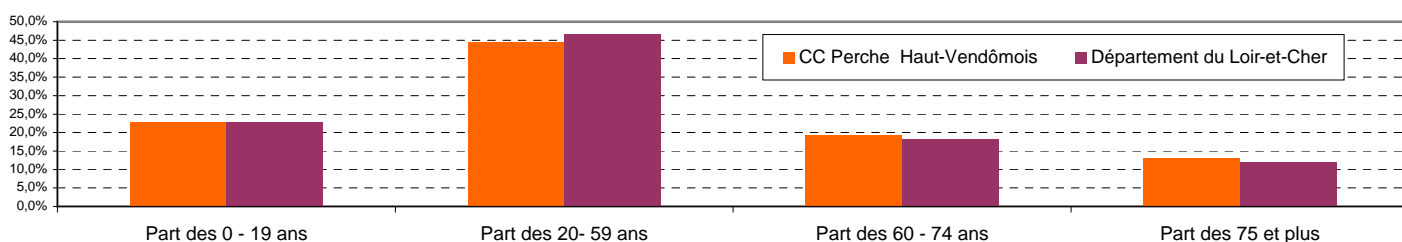
Population

Source : INSEE RP 2016 RP 2011

	1990	1999	2011	2016	1990	1999	2011	2016
Population	8 512	8 535	9 337	9 213	305 937	314 968	331 280	332 769
Densité moyenne (hab/km ²)	22,1	22,2	24,3	23,9	48,2	49,7	52,2	52,5

Evolution démographique	de 1990 à 1999	de 1999 à 2011	de 2011 à 2016	de 1990 à 1999	de 1999 à 2011	de 2011 à 2016
Variation annuelle de la population en %	0,03	0,75	-0,27	0,32	0,42	0,09
- due au solde naturel en %	-0,57	-0,26	-0,30	0,04	0,05	-0,01
- due au solde migratoire en %	0,60	1,01	0,03	0,28	0,37	0,10

Age de la population	Part des 0 - 19 ans	Part des 20- 59 ans	Part des 60 - 74 ans	Part des 75 et plus	Indice de vieillissement (*)	Part des 0 - 19 ans	Part des 20- 59 ans	Part des 60 - 74 ans	Part des 75 et plus
Population par classe d'âge en 2016	22,9%	44,6%	19,4%	13,2%	1,1	23,0%	46,5%	18,4%	12,1%
					1,0	(*) Population des + de 65 ans / - de 20 ans			



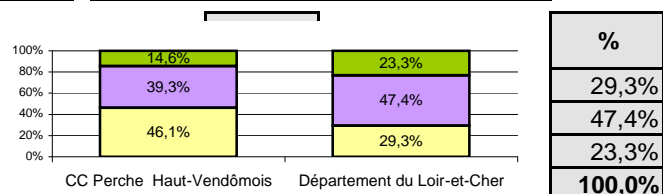
Ménages	1999	2011	2016	Evol. an. My. 99 - 11 %	Evol. an. My. 11 - 16 %	1999	2011	2016	Evol. an. My. 99 - 11 %	Evol. an. My. 11 - 16 %
Nombre de ménages	3 621	4 116	4 071	1,07	-0,22	130 601	146 058	149 351	0,94	0,45
Taille moyenne des ménages	2,3	2,2	2,2	-0,3	-0,4	2,4	2,2	2,2	-0,5	-0,4

Logement

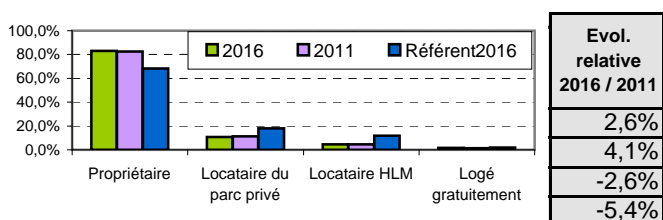
Source : INSEE RP 2016 RP 2011 - RPLS 31-12-2017

Composition du parc	2016		Evol. an. My. 99 - 11 %	Evol. an. My. 11 - 16 %	2016		Evol. an. My. 99 - 11 %	Evol. an. My. 11 - 16 %
	Nombre	% du parc			Nombre	% du parc		
Résidences principales	4 071	70,9%	1,05	-0,17	149 351	81,7%	0,93	0,45
Résidences secondaires	1 040	18,1%	-1,32	-0,72	14 436	7,9%	-0,59	-0,08
Logements vacants	635	11,0%	2,01	6,80	19 033	10,4%	3,68	2,72
Maisons	5 490	95,5%	0,67	0,45	146 532	80,2%	1,15	0,77
Appartements	137	2,4%	-1,67	-2,52	34 930	19,1%	1,21	0,12
Parc total	5 746	100,0%	0,61	0,37	182 821	100,0%	1,01	0,63

Résidences principales (RP) en 2016 selon la date d'achèvement	Nombre	%
RP construites avant 1946	1 862	46,1%
RP construites de 1946 à 1990	1 590	39,3%
RP construites de 1991 à 2016	589	14,6%
RP construites avant 2016	4 041	100,0%



Statut d'occupation des RP	2016		Durée moy. d'emménagement (ans)	Evol. relative 2016 / 2011
	Nb	% des RP		
Propriétaire	3 383	83,1%	20,8	-0,3%
Locataire du parc privé	438	10,7%	7,9	-6,7%
Locataire HLM	181	4,4%	9,5	-2,5%
Logé gratuitement	64	1,6%	12,6	11,2%



Parc locatif social au 31-12-2017	Nb de logements proposés à la location	Taux de vacance	Taux de mobilité	Loyer moyen (*)	Nb de logements proposés à la location	Taux de vacance	Taux de mobilité	Loyer moyen (*)
	210	3,8%	12,1%	4,4	21 292	7,8%	11,1%	4,8

(*) en € / m² de surface habitable

FICHE D'INFORMATION SUR LES TERRITOIRES

Zonage d'étude :

CC Perche Haut-Vendômois

Zonage de référence :

Département du Loir-et-Cher

Nombre de communes 2019 :

23

Nombre de communes :

267

Urbanisme

Sources : DDT 41 Mise à jour 01/07/2018

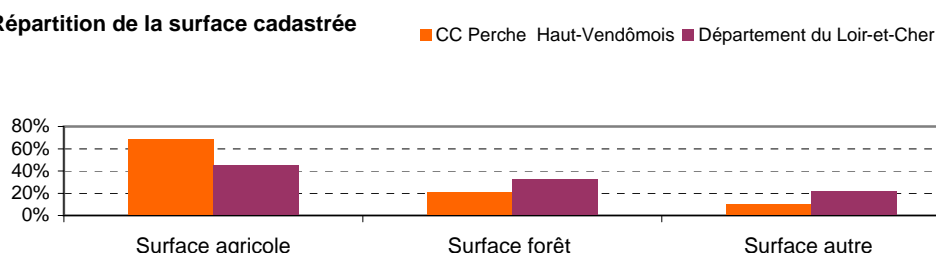
Plans Locaux d'Urbanisme (PLU)	2	102
Plans d'occupation des Sols (POS)	2	27
Cartes communales	3	86

Agriculture

Sources : PAC 2012- Cadastre DGI - IFN

	en ha
Surface totale	38 485
Surface agricole	26 472
Surface forêt	8 014
Surface autre	4 000

Répartition de la surface cadastrée



	en ha
Surface totale	634 344
Surface agricole	288 446
Surface forêt	209 171
Surface autre	136 727

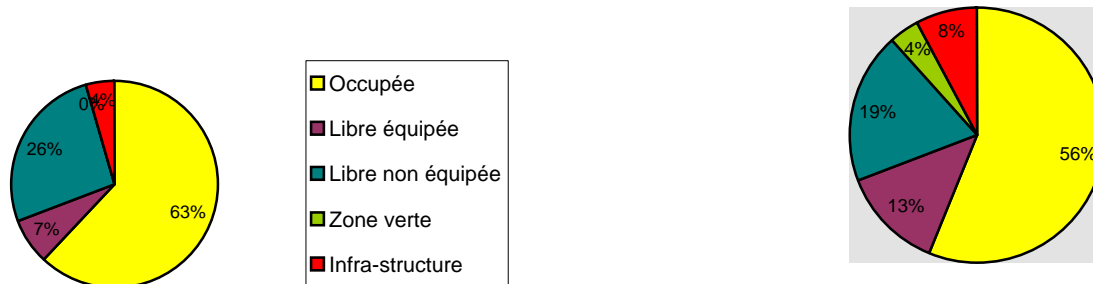
Economie

Sources : Observatoire de l'Economie et des Territoires de Loir-et-Cher 04/2014 -

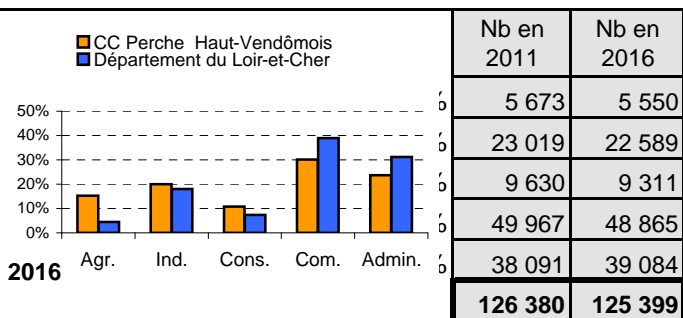
Zone d'activités	CC Perche Haut-Vendômois					Département du Loir-et-Cher				
	Occupée	Libre équipée	Libre non équipée	Zone verte	Infra-structure	Occupée	Libre équipée	Libre non équipée	Zone verte	Infra-structure
Surfaces en ha	33,9	3,9	14,4	0,0	2,5	1 857,8	433,4	641,4	121,6	262,3

Nb. zones d'activités	8	189
-----------------------	---	-----

Répartition des surfaces des zones activités



Emplois selon le secteur d'activité	Nb en 2011	Nb en 2016
Agriculture	341	361
Industrie	461	473
Construction	200	254
Commerce, transports, services divers	756	711
Admin. publique, enseignement, santé, action soc.	534	559
Total	2 292	2 359



Revenus *

Sources : DGFIP, Impôt sur le revenu des personnes physiques - Ministère de l'intérieur DGCL

	CC Perche Haut-Vendômois					Département du Loir-et-Cher				
	2 011	2 012	2 013	2 014	2 015	2011	2 012	2 013	2 014	2 015
Nombre de foyers fiscaux	5 226	5 213	5 233	5 267	5 211	186 924	187 852	189 165	189 464	189 939
Taux de foyers non imposés	45%	50%	55%	58%	61%	43%	47%	52%	55%	58%
Revenus nets déclarés moyen (€)	22 139	22 638	23 301	23 045	23 275	23 704	24 084	24 327	24 545	24 527
Impôt moyen des foyers fiscaux (€)	862	1 037	1 141	986	959	1 139	1 264	1 351	1 309	1 271

(*) La diffusion des données communales est soumise au respect des règles sur le secret statistique. Pour cette raison des données peuvent être manquantes. Pour les zonages comprenant plusieurs communes, les calculs sont fait à partir de ces mêmes données et n'incluent donc pas les communes concernées par le secret statistique.

Potentiel financier 2016 ^{(1) (2)}	289 €/ population DGF
---	-----------------------

409 €/ population DGF

(1) Potentiel fiscal 3 taxes hors dotation de l'état

(2) Population DGF 2011 = population totale + population des résidences secondaires + places de caravanes sous certaines conditions

(un habitant par place de caravanes).

Environnement

Source : Dreal Centre