

# FLUMilog

Interface graphique v.5.2.0.0

Outil de calculV5.2

## Flux Thermiques Détermination des distances d'effets

Utilisateur :	
Société :	
Nom du Projet :	C1-2662_1
Cellule :	
Commentaire :	
Création du fichier de données d'entrée :	02/07/2018 à 15:25:10 avec l'interface graphique v. 5.2.0.0
Date de création du fichier de résultats :	2/7/18

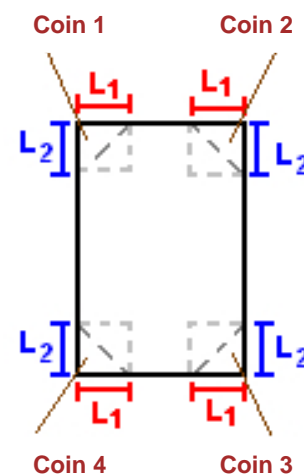
## I. DONNEES D'ENTREE :

### Donnée Cible

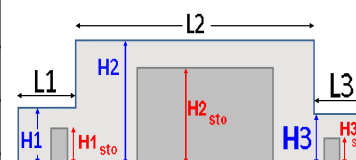
Hauteur de la cible : **1,8 m**

### Géométrie Cellule1

Nom de la Cellule :Cellule n°1				
Longueur maximum de la cellule (m)		<b>113,2</b>		
Largeur maximum de la cellule (m)		<b>52,5</b>		
Hauteur maximum de la cellule (m)		<b>12,3</b>		
Coin 1	<b>non tronqué</b>	L1 (m)	<b>0,0</b>	
		L2 (m)	<b>0,0</b>	
Coin 2	<b>non tronqué</b>	L1 (m)	<b>0,0</b>	
		L2 (m)	<b>0,0</b>	
Coin 3	<b>non tronqué</b>	L1 (m)	<b>0,0</b>	
		L2 (m)	<b>0,0</b>	
Coin 4	<b>non tronqué</b>	L1 (m)	<b>0,0</b>	
		L2 (m)	<b>0,0</b>	



Hauteur complexe			
	1	2	3
L (m)	<b>0,0</b>	<b>0,0</b>	<b>0,0</b>
H (m)	<b>0,0</b>	<b>0,0</b>	<b>0,0</b>
H sto (m)	<b>0,0</b>	<b>0,0</b>	<b>0,0</b>



### Toiture

Résistance au feu des poutres (min)	<b>120</b>
Résistance au feu des pannes (min)	<b>30</b>
Matériaux constituant la couverture	<b>metallicque multicouches</b>
Nombre d'exutoires	<b>20</b>
Longueur des exutoires (m)	<b>3,0</b>
Largeur des exutoires (m)	<b>2,0</b>

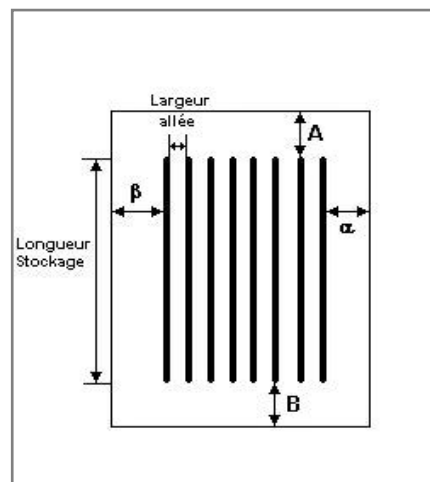


## Stockage de la cellule : Cellule n°1

Nombre de niveaux **5**  
 Mode de stockage **Rack**

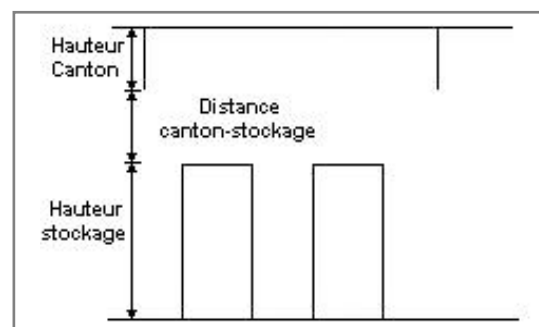
### Dimensions

Longueur de stockage **92,0** m  
 Déport latéral a **0,0** m  
 Déport latéral b **0,0** m  
 Longueur de préparation A **0,0** m  
 Longueur de préparation B **21,2** m  
 Hauteur maximum de stockage **10,0** m  
 Hauteur du canton **1,0** m  
 Ecart entre le haut du stockage et le canton **1,3** m



### Stockage en rack

Sens du stockage **dans le sens de la paroi 1**  
 Nombre de double racks **8**  
 Largeur d'un double rack **2,4** m  
 Nombre de racks simples **2**  
 Largeur d'un rack simple **1,2** m  
 Largeur des allées entre les racks **3,4** m



## Palette type de la cellule Cellule n°1

### Dimensions Palette

Longueur de la palette : **Adaptée aux dimensions de la palette**  
 Largeur de la palette : **Adaptée aux dimensions de la palette**  
 Hauteur de la palette : **Adaptée aux dimensions de la palette**  
 Volume de la palette : **Adaptée aux dimensions de la palette**  
 Nom de la palette : **Palette type 2662**      Poids total de la palette : **Par défaut**

### Composition de la Palette (Masse en kg)

NC	NC	NC	NC	NC	NC	NC
0,0	0,0	0,0	0,0	0,0	0,0	0,0

NC	NC	NC	NC	NC	NC	NC
0,0	0,0	0,0	0,0	0,0	0,0	0,0

NC	NC	NC	NC
0,0	0,0	0,0	0,0

### Données supplémentaires

Durée de combustion de la palette : **45,0** min  
 Puissance dégagée par la palette : **Adaptée aux dimensions de la palette**  
 Rappel : les dimensions standards d'une Palette type 2662 sont de 1,2 m \* 0,8 m x 1,5 m, sa puissance est de 1875,0 kW

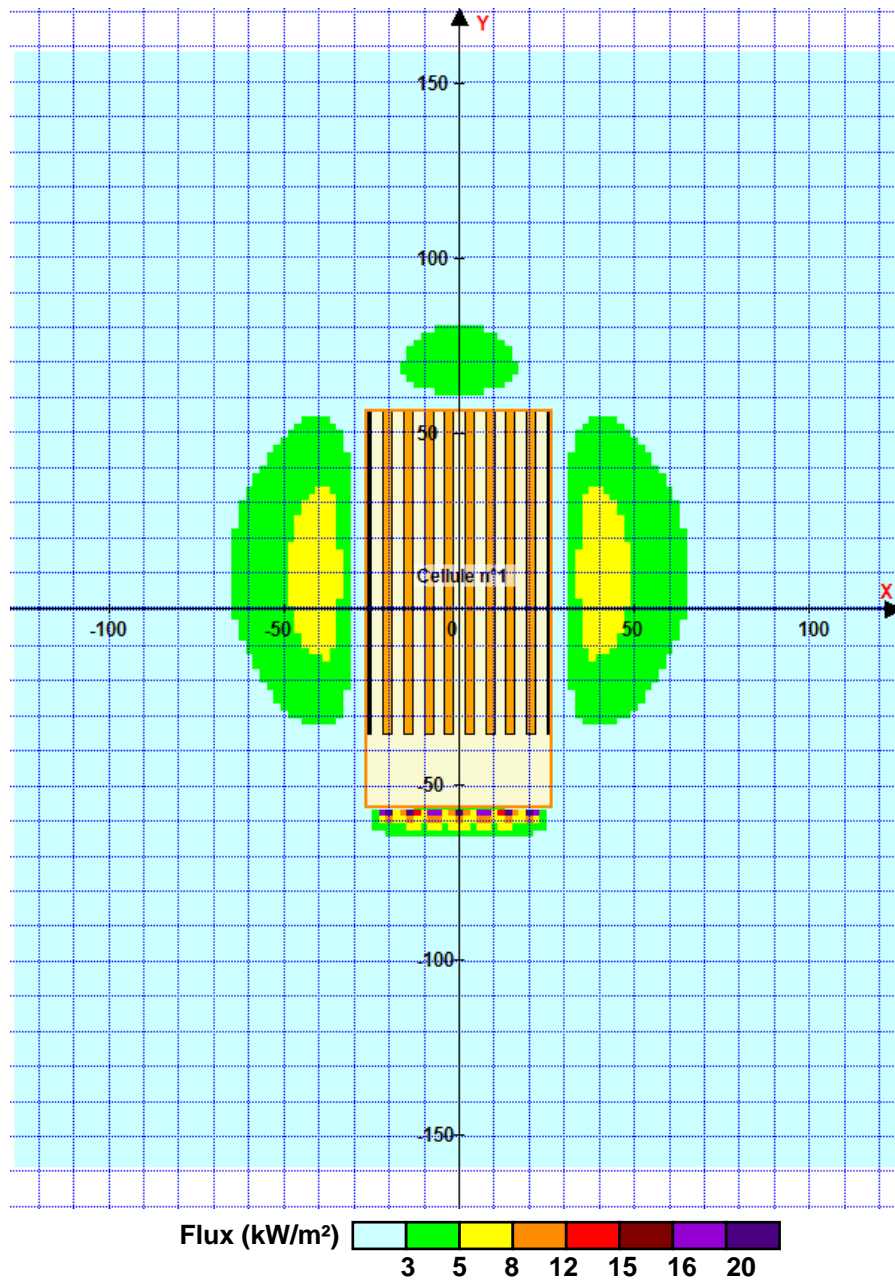


## II. RESULTATS :

Départ de l'incendie dans la cellule : **Cellule n°1**

Durée de l'incendie dans la cellule : Cellule n°1 **106,0 min**

### Distance d'effets des flux maximum



Pour information : Dans l'environnement proche de la flamme, le transfert convectif de chaleur ne peut être négligé. Il est donc préconisé pour de faibles distances d'effets comprises entre 1 et 5 m de retenir une distance d'effets de 5 m et pour celles comprises entre 6 m et 10 m de retenir 10 m.

# FLUMilog

Interface graphique v.5.2.0.0

Outil de calculV5.2

## Flux Thermiques Détermination des distances d'effets

Utilisateur :	
Société :	
Nom du Projet :	C1-1510_1
Cellule :	
Commentaire :	
Création du fichier de données d'entrée :	02/07/2018 à 15:26:46 avec l'interface graphique v. 5.2.0.0
Date de création du fichier de résultats :	2/7/18

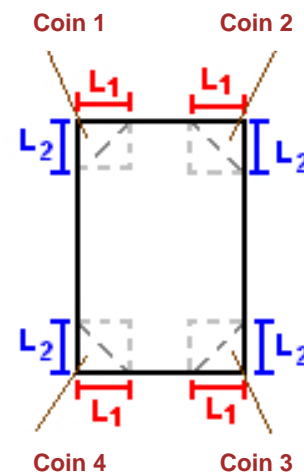
## I. DONNEES D'ENTREE :

### Donnée Cible

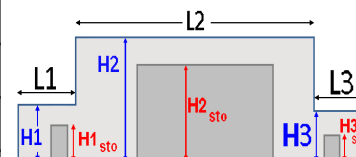
Hauteur de la cible : **1,8 m**

### Géométrie Cellule1

Nom de la Cellule :Cellule n°1				
Longueur maximum de la cellule (m)		<b>113,2</b>		
Largeur maximum de la cellule (m)		<b>52,5</b>		
Hauteur maximum de la cellule (m)		<b>12,3</b>		
Coin 1	<b>non tronqué</b>	L1 (m)	<b>0,0</b>	
		L2 (m)	<b>0,0</b>	
Coin 2	<b>non tronqué</b>	L1 (m)	<b>0,0</b>	
		L2 (m)	<b>0,0</b>	
Coin 3	<b>non tronqué</b>	L1 (m)	<b>0,0</b>	
		L2 (m)	<b>0,0</b>	
Coin 4	<b>non tronqué</b>	L1 (m)	<b>0,0</b>	
		L2 (m)	<b>0,0</b>	



Hauteur complexe			
	1	2	3
L (m)	<b>0,0</b>	<b>0,0</b>	<b>0,0</b>
H (m)	<b>0,0</b>	<b>0,0</b>	<b>0,0</b>
H sto (m)	<b>0,0</b>	<b>0,0</b>	<b>0,0</b>



### Toiture

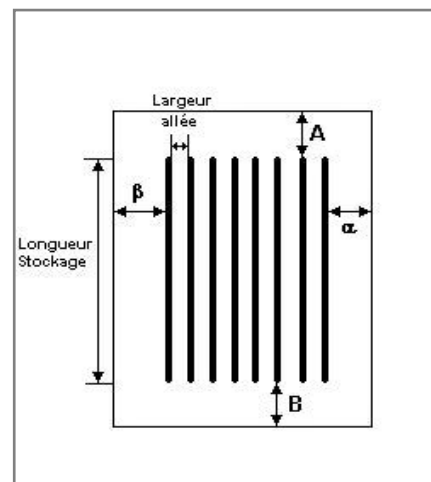
Résistance au feu des poutres (min)	<b>120</b>
Résistance au feu des pannes (min)	<b>60</b>
Matériaux constituant la couverture	<b>metallicque multicouches</b>
Nombre d'exutoires	<b>20</b>
Longueur des exutoires (m)	<b>3,0</b>
Largeur des exutoires (m)	<b>2,0</b>





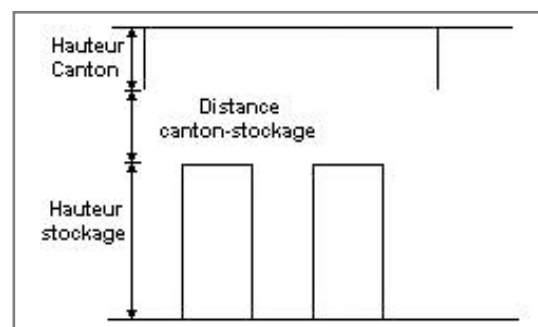
## Stockage de la cellule : Cellule n°1

Nombre de niveaux	<b>5</b>
Mode de stockage	<b>Rack</b>
<b>Dimensions</b>	
Longueur de stockage	<b>92,0 m</b>
Déport latéral a	<b>0,0 m</b>
Déport latéral b	<b>0,0 m</b>
Longueur de préparation A	<b>0,0 m</b>
Longueur de préparation B	<b>21,2 m</b>
Hauteur maximum de stockage	<b>10,0 m</b>
Hauteur du canton	<b>1,0 m</b>
Ecart entre le haut du stockage et le canton	<b>1,3 m</b>



### Stockage en rack

Sens du stockage	<b>dans le sens de la paroi 1</b>
Nombre de double racks	<b>8</b>
Largeur d'un double rack	<b>2,4 m</b>
Nombre de racks simples	<b>2</b>
Largeur d'un rack simple	<b>1,2 m</b>
Largeur des allées entre les racks	<b>3,4 m</b>



## Palette type de la cellule Cellule n°1

### Dimensions Palette

Longueur de la palette :	<b>Adaptée aux dimensions de la palette</b>	
Largeur de la palette :	<b>Adaptée aux dimensions de la palette</b>	
Hauteur de la palette :	<b>Adaptée aux dimensions de la palette</b>	
Volume de la palette :	<b>Adaptée aux dimensions de la palette</b>	
Nom de la palette :	<b>Palette type 1510</b>	Poids total de la palette : <b>Par défaut</b>

### Composition de la Palette (Masse en kg)

NC	NC	NC	NC	NC	NC	NC
0,0	0,0	0,0	0,0	0,0	0,0	0,0

NC	NC	NC	NC	NC	NC	NC
0,0	0,0	0,0	0,0	0,0	0,0	0,0

NC	NC	NC	NC
0,0	0,0	0,0	0,0

### Données supplémentaires

Durée de combustion de la palette :	<b>45,0 min</b>
Puissance dégagée par la palette :	<b>Adaptée aux dimensions de la palette</b>
Rappel : les dimensions standards d'une Palette type 1510 sont de 1,2 m * 0,8 m x 1,5 m, sa puissance est de 1525,0 kW	

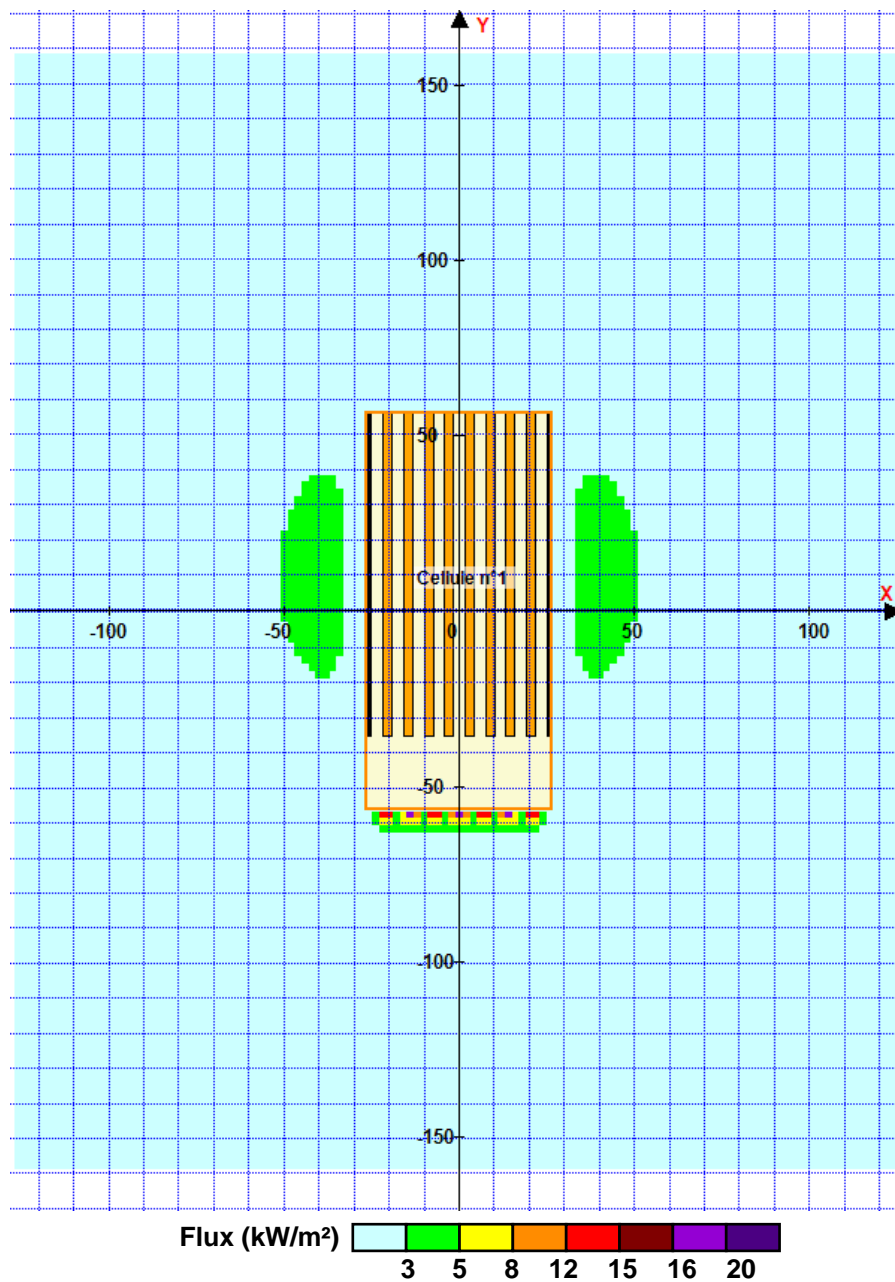


## II. RESULTATS :

Départ de l'incendie dans la cellule : **Cellule n°1**

Durée de l'incendie dans la cellule : Cellule n°1 **131,0** min

### Distance d'effets des flux maximum



Pour information : Dans l'environnement proche de la flamme, le transfert convectif de chaleur ne peut être négligé. Il est donc préconisé pour de faibles distances d'effets comprises entre 1 et 5 m de retenir une distance d'effets de 5 m et pour celles comprises entre 6 m et 10 m de retenir 10 m.

# FLUMilog

Interface graphique v.5.2.0.0

Outil de calculV5.2

## Flux Thermiques Détermination des distances d'effets

Utilisateur :	
Société :	
Nom du Projet :	LiqF-Cellule3250_1
Cellule :	
Commentaire :	
Création du fichier de données d'entrée :	02/07/2018 à 15:29:33 avec l'interface graphique v. 5.2.0.0
Date de création du fichier de résultats :	2/7/18

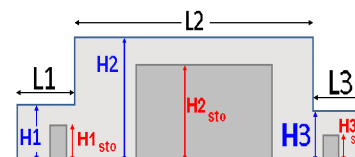
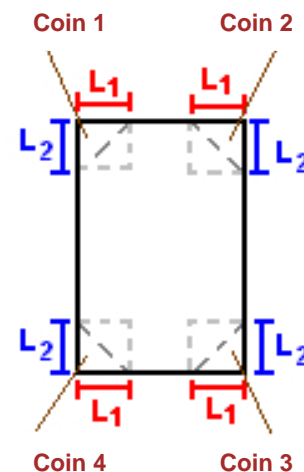
## I. DONNEES D'ENTREE :

### Donnée Cible

Hauteur de la cible : **1,8 m**

### Géométrie Cellule1

Nom de la Cellule :Cellule n°1				
Longueur maximum de la cellule (m)		<b>92,7</b>		
Largeur maximum de la cellule (m)		<b>35,0</b>		
Hauteur maximum de la cellule (m)		<b>12,3</b>		
Coin 1	<b>non tronqué</b>	L1 (m)	<b>0,0</b>	
		L2 (m)	<b>0,0</b>	
Coin 2	<b>non tronqué</b>	L1 (m)	<b>0,0</b>	
		L2 (m)	<b>0,0</b>	
Coin 3	<b>non tronqué</b>	L1 (m)	<b>0,0</b>	
		L2 (m)	<b>0,0</b>	
Coin 4	<b>non tronqué</b>	L1 (m)	<b>0,0</b>	
		L2 (m)	<b>0,0</b>	
Hauteur complexe				
	<b>1</b>	<b>2</b>	<b>3</b>	
L (m)	<b>0,0</b>	<b>0,0</b>	<b>0,0</b>	
H (m)	<b>0,0</b>	<b>0,0</b>	<b>0,0</b>	
H sto (m)	<b>0,0</b>	<b>0,0</b>	<b>0,0</b>	



### Toiture

Résistance au feu des poutres (min)	<b>120</b>
Résistance au feu des pannes (min)	<b>30</b>
Matériaux constituant la couverture	<b>metallicque multicouches</b>
Nombre d'exutoires	<b>11</b>
Longueur des exutoires (m)	<b>3,0</b>
Largeur des exutoires (m)	<b>2,0</b>



## Stockage de la cellule : Cellule n°1

Mode de stockage **LI**  
 Masse totale de liquides inflammables **4750**



### Palette type de la cellule Cellule n°1

#### Dimensions Palette

Longueur de la palette : **Sans Objet**  
 Largeur de la palette : **Sans Objet**  
 Hauteur de la palette : **Sans Objet**  
 Volume de la palette : **Sans Objet**  
 Nom de la palette : **Palette LI**      Poids total de la palette : **Par défaut**

#### Composition de la Palette (Masse en kg)

NC	NC	NC	NC	NC	NC	NC
0,0	0,0	0,0	0,0	0,0	0,0	0,0

NC	NC	NC	NC	NC	NC	NC
0,0	0,0	0,0	0,0	0,0	0,0	0,0

NC	NC	NC	NC
0,0	0,0	0,0	0,0

#### Données supplémentaires

Durée de combustion de la palette : **Sans Objet**  
 Puissance dégagée par la palette : **Sans Objet**





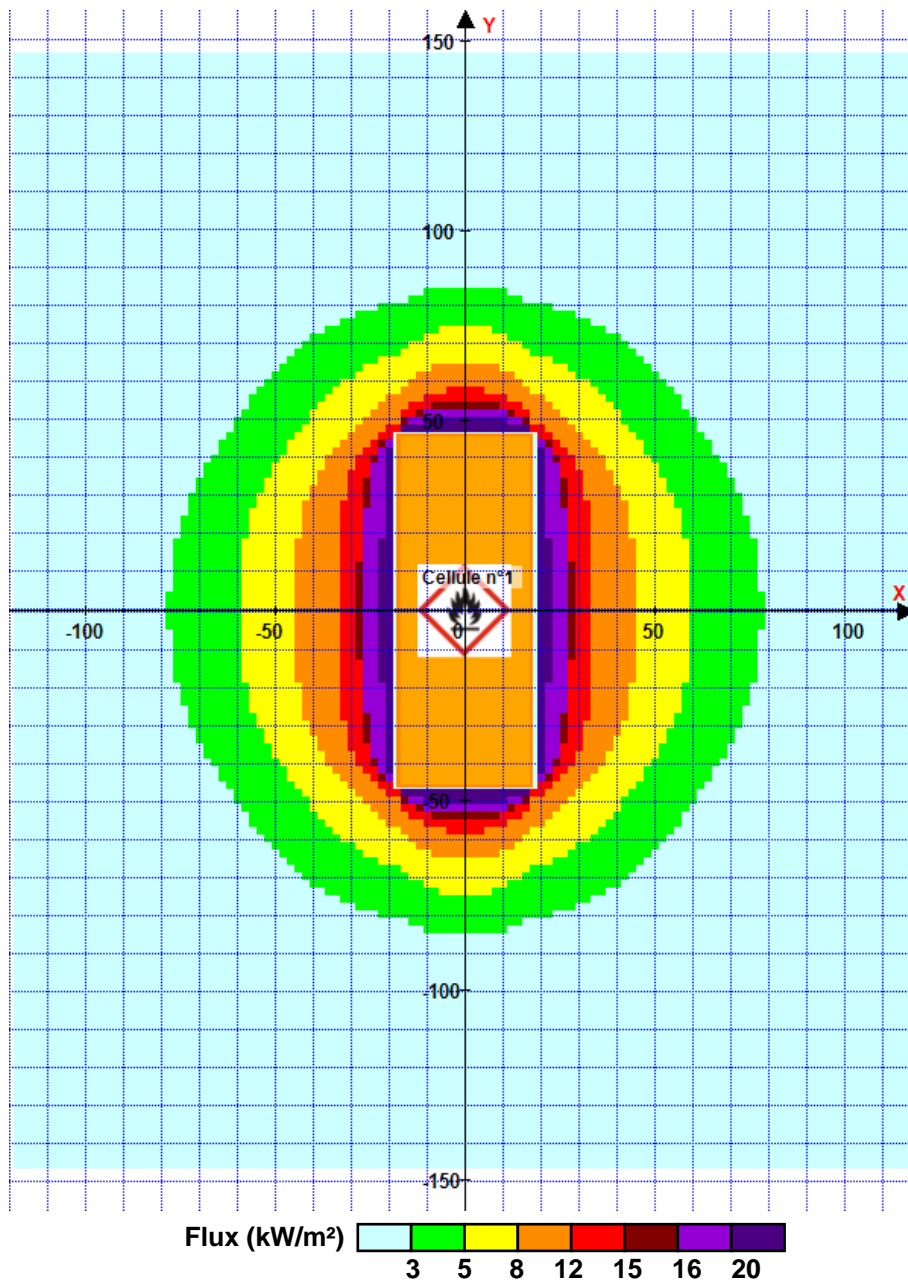
## II. RESULTATS :

Départ de l'incendie dans la cellule : **Cellule n°1**

**La cinétique de l'incendie n'est pas calculée pour les liquides inflammables.**

Durée de l'incendie dans la cellule : Cellule n°1 **26618,5min** (Cellule LI avec durée de combustion calculée)

### Distance d'effets des flux maximum



Pour information : Dans l'environnement proche de la flamme, le transfert convectif de chaleur ne peut être négligé. Il est donc préconisé pour de faibles distances d'effets comprises entre 1 et 5 m de retenir une distance d'effets de 5 m et pour celles comprises entre 6 m et 10 m de retenir 10 m.

# FLUMilog

Interface graphique v.5.2.0.0

Outil de calculV5.2

## Flux Thermiques Détermination des distances d'effets

Utilisateur :	
Société :	
Nom du Projet :	LiqF-Cellule1225_1
Cellule :	
Commentaire :	
Création du fichier de données d'entrée :	02/07/2018 à 15:29:16 avec l'interface graphique v. 5.2.0.0
Date de création du fichier de résultats :	2/7/18

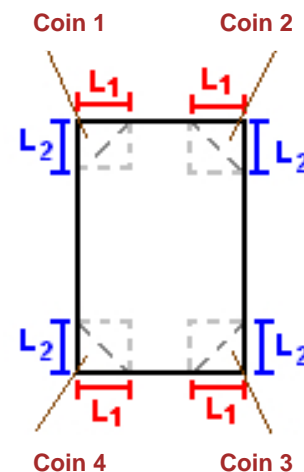
## I. DONNEES D'ENTREE :

### Donnée Cible

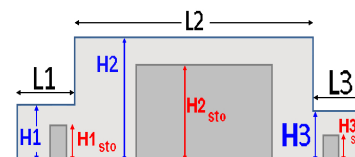
Hauteur de la cible : **1,8 m**

### Géométrie Cellule1

Nom de la Cellule :Cellule n°1				
Longueur maximum de la cellule (m)		<b>70,0</b>		
Largeur maximum de la cellule (m)		<b>17,5</b>		
Hauteur maximum de la cellule (m)		<b>12,3</b>		
Coin 1	<b>non tronqué</b>	L1 (m)	<b>0,0</b>	
		L2 (m)	<b>0,0</b>	
Coin 2	<b>non tronqué</b>	L1 (m)	<b>0,0</b>	
		L2 (m)	<b>0,0</b>	
Coin 3	<b>non tronqué</b>	L1 (m)	<b>0,0</b>	
		L2 (m)	<b>0,0</b>	
Coin 4	<b>non tronqué</b>	L1 (m)	<b>0,0</b>	
		L2 (m)	<b>0,0</b>	



Hauteur complexe			
	1	2	3
L (m)	<b>0,0</b>	<b>0,0</b>	<b>0,0</b>
H (m)	<b>0,0</b>	<b>0,0</b>	<b>0,0</b>
H sto (m)	<b>0,0</b>	<b>0,0</b>	<b>0,0</b>



### Toiture

Résistance au feu des poutres (min)	<b>120</b>
Résistance au feu des pannes (min)	<b>30</b>
Matériaux constituant la couverture	<b>metallicque multicouches</b>
Nombre d'exutoires	<b>4</b>
Longueur des exutoires (m)	<b>3,0</b>
Largeur des exutoires (m)	<b>2,0</b>



## Stockage de la cellule : Cellule n°1

Mode de stockage **LI**  
 Masse totale de liquides inflammables **1800**



### Palette type de la cellule Cellule n°1

#### Dimensions Palette

Longueur de la palette : **Sans Objet**  
 Largeur de la palette : **Sans Objet**  
 Hauteur de la palette : **Sans Objet**  
 Volume de la palette : **Sans Objet**  
 Nom de la palette : **Palette LI**      Poids total de la palette : **Par défaut**

#### Composition de la Palette (Masse en kg)

NC	NC	NC	NC	NC	NC	NC
0,0	0,0	0,0	0,0	0,0	0,0	0,0

NC	NC	NC	NC	NC	NC	NC
0,0	0,0	0,0	0,0	0,0	0,0	0,0

NC	NC	NC	NC
0,0	0,0	0,0	0,0

#### Données supplémentaires

Durée de combustion de la palette : **Sans Objet**  
 Puissance dégagée par la palette : **Sans Objet**



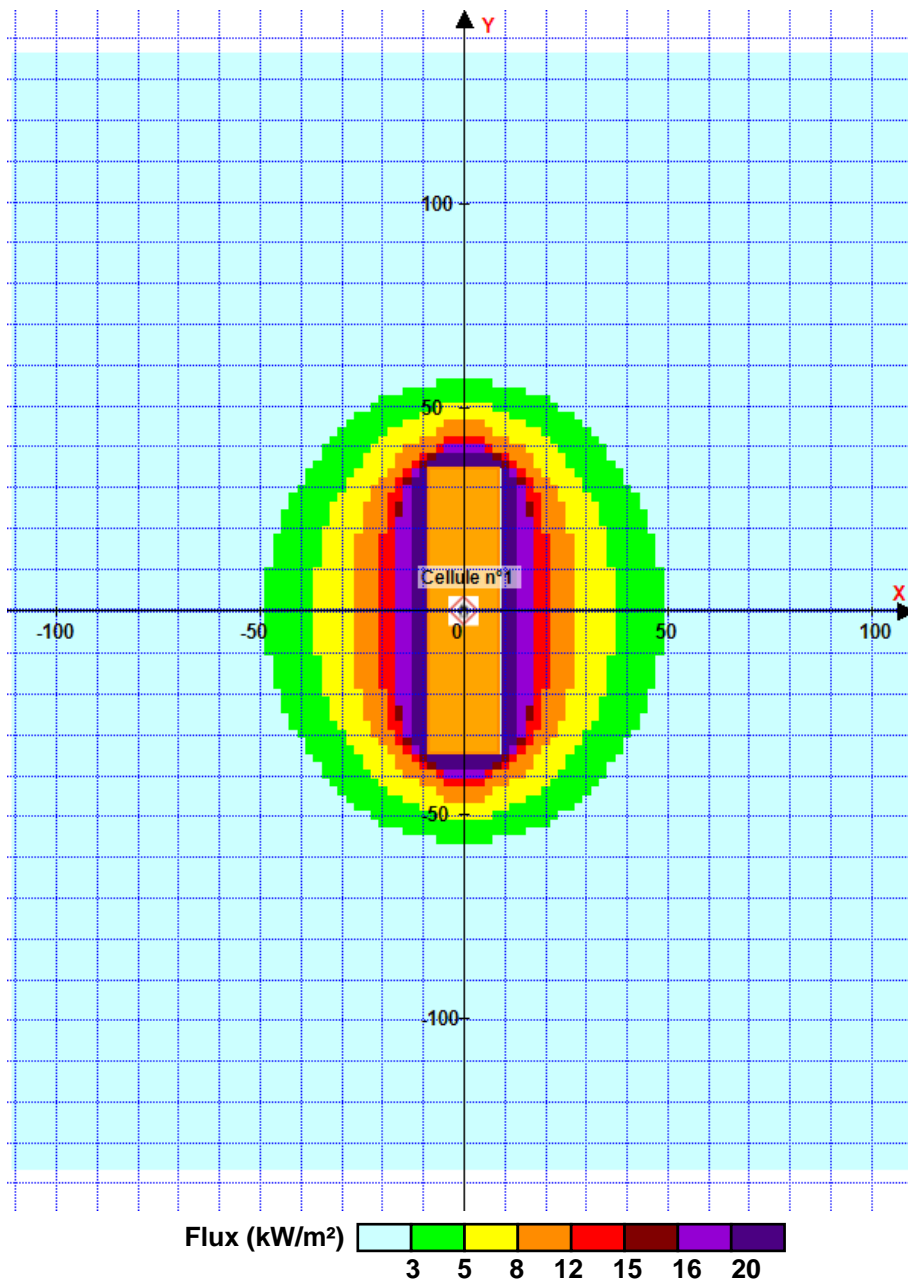
## II. RESULTATS :

Départ de l'incendie dans la cellule : **Cellule n°1**

**La cinétique de l'incendie n'est pas calculée pour les liquides inflammables.**

Durée de l'incendie dans la cellule : Cellule n°1 **26716,1min** (Cellule LI avec durée de combustion calculée)

### Distance d'effets des flux maximum



Pour information : Dans l'environnement proche de la flamme, le transfert convectif de chaleur ne peut être négligé. Il est donc préconisé pour de faibles distances d'effets comprises entre 1 et 5 m de retenir une distance d'effets de 5 m et pour celles comprises entre 6 m et 10 m de retenir 10 m.



# FLUMilog

Interface graphique v.5.2.0.0

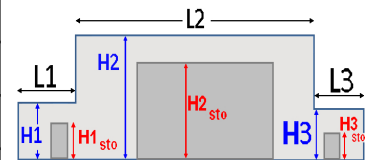
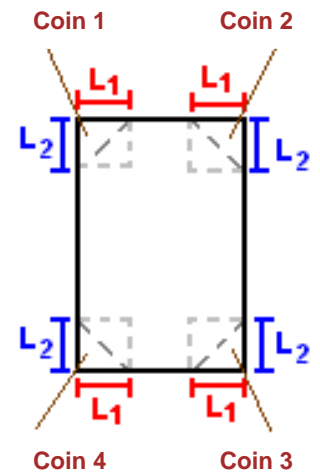
Outil de calculV5.2

## Flux Thermiques Détermination des distances d'effets

Utilisateur :	
Société :	
Nom du Projet :	IG-1510-2662_1
Cellule :	
Commentaire :	
Création du fichier de données d'entrée :	09/07/2018 à 15:38:37 avec l'interface graphique v. 5.2.0.0
Date de création du fichier de résultats :	9/7/18

**I. DONNEES D'ENTREE :****Donnée Cible**Hauteur de la cible : **1,8 m****Données murs entre cellules**REI C1/C2 : **120 min****Géométrie Cellule1**

Nom de la Cellule :Cellule n°1				
Longueur maximum de la cellule (m)		<b>113,2</b>		
Largeur maximum de la cellule (m)		<b>52,5</b>		
Hauteur maximum de la cellule (m)		<b>12,3</b>		
Coin 1	<b>non tronqué</b>	L1 (m)	<b>0,0</b>	
		L2 (m)	<b>0,0</b>	
Coin 2	<b>non tronqué</b>	L1 (m)	<b>0,0</b>	
		L2 (m)	<b>0,0</b>	
Coin 3	<b>non tronqué</b>	L1 (m)	<b>0,0</b>	
		L2 (m)	<b>0,0</b>	
Coin 4	<b>non tronqué</b>	L1 (m)	<b>0,0</b>	
		L2 (m)	<b>0,0</b>	
Hauteur complexe				
	<b>1</b>	<b>2</b>	<b>3</b>	
L (m)	<b>0,0</b>	<b>0,0</b>	<b>0,0</b>	
H (m)	<b>0,0</b>	<b>0,0</b>	<b>0,0</b>	
H sto (m)	<b>0,0</b>	<b>0,0</b>	<b>0,0</b>	

**Toiture**

Résistance au feu des poutres (min)	<b>120</b>
Résistance au feu des pannes (min)	<b>30</b>
Matériaux constituant la couverture	<b>metallique multicouches</b>
Nombre d'exutoires	<b>20</b>
Longueur des exutoires (m)	<b>3,0</b>
Largeur des exutoires (m)	<b>2,0</b>

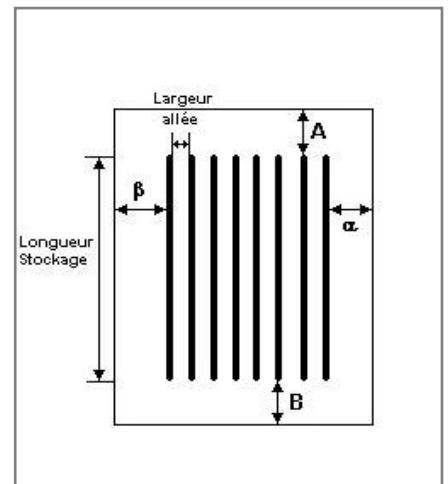


### Stockage de la cellule : Cellule n°1

Nombre de niveaux	<b>5</b>
Mode de stockage	<b>Rack</b>

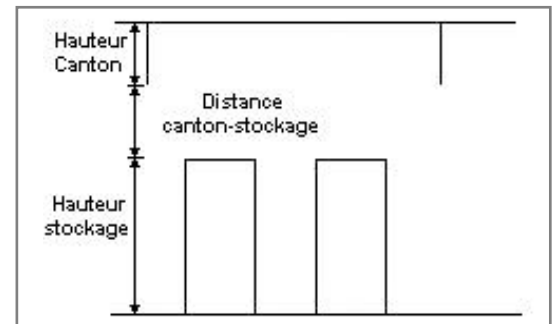
**Dimensions**

Longueur de stockage	<b>92,0 m</b>
Déport latéral a	<b>0,0 m</b>
Déport latéral b	<b>0,0 m</b>
Longueur de préparation A	<b>21,2 m</b>
Longueur de préparation B	<b>0,0 m</b>
Hauteur maximum de stockage	<b>10,0 m</b>
Hauteur du canton	<b>1,0 m</b>
Ecart entre le haut du stockage et le canton	<b>1,3 m</b>



**Stockage en rack**

Sens du stockage	<b>dans le sens de la paroi 1</b>
Nombre de double racks	<b>8</b>
Largeur d'un double rack	<b>2,4 m</b>
Nombre de racks simples	<b>2</b>
Largeur d'un rack simple	<b>1,2 m</b>
Largeur des allées entre les racks	<b>3,4 m</b>



### Palette type de la cellule Cellule n°1

**Dimensions Palette**

Longueur de la palette :	<b>Adaptée aux dimensions de la palette</b>	
Largeur de la palette :	<b>Adaptée aux dimensions de la palette</b>	
Hauteur de la palette :	<b>Adaptée aux dimensions de la palette</b>	
Volume de la palette :	<b>Adaptée aux dimensions de la palette</b>	
Nom de la palette :	<b>Palette type 1510</b>	Poids total de la palette : <b>Par défaut</b>

**Composition de la Palette (Masse en kg)**

NC	NC	NC	NC	NC	NC	NC
0,0	0,0	0,0	0,0	0,0	0,0	0,0

NC	NC	NC	NC	NC	NC	NC
0,0	0,0	0,0	0,0	0,0	0,0	0,0

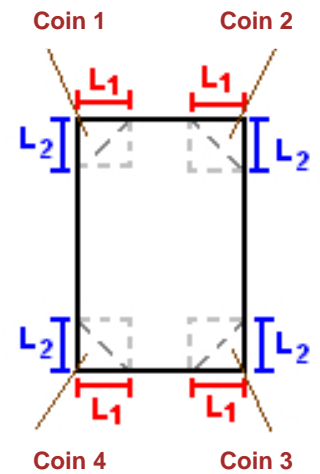
NC	NC	NC	NC
0,0	0,0	0,0	0,0

**Données supplémentaires**

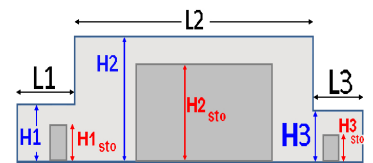
Durée de combustion de la palette :	<b>45,0 min</b>
Puissance dégagée par la palette :	<b>Adaptée aux dimensions de la palette</b>
Rappel :	<b>les dimensions standards d'une Palette type 1510 sont de 1,2 m * 0,8 m x 1,5 m, sa puissance est de 1525,0 kW</b>

## Géométrie Cellule2

Nom de la Cellule :Cellule n°2			
Longueur maximum de la cellule (m)	113,2		
Largeur maximum de la cellule (m)	52,5		
Hauteur maximum de la cellule (m)	12,3		
Coin 1	non tronqué	L1 (m)	0,0
		L2 (m)	0,0
Coin 2	non tronqué	L1 (m)	0,0
		L2 (m)	0,0
Coin 3	non tronqué	L1 (m)	0,0
		L2 (m)	0,0
Coin 4	non tronqué	L1 (m)	0,0
		L2 (m)	0,0



Hauteur complexe			
	1	2	3
L (m)	0,0	0,0	0,0
H (m)	0,0	0,0	0,0
H sto (m)	0,0	0,0	0,0



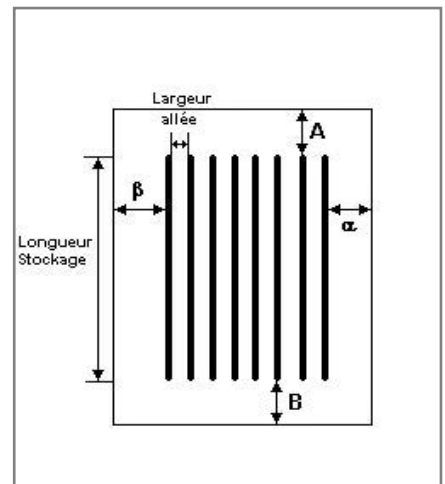
## Toiture

Résistance au feu des poutres (min)	120
Résistance au feu des pannes (min)	30
Matériaux constituant la couverture	metallicque multicouches
Nombre d'exutoires	20
Longueur des exutoires (m)	3,0
Largeur des exutoires (m)	2,0



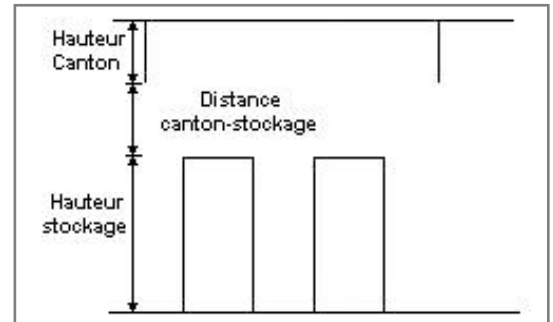
## Stockage de la cellule : Cellule n°2

Nombre de niveaux	5
Mode de stockage	Rack
<b>Dimensions</b>	
Longueur de stockage	92,0 m
Déport latéral a	0,0 m
Déport latéral b	0,0 m
Longueur de préparation A	21,2 m
Longueur de préparation B	0,0 m
Hauteur maximum de stockage	10,0 m
Hauteur du canton	1,0 m
Ecart entre le haut du stockage et le canton	1,3 m



### Stockage en rack

Sens du stockage	dans le sens de la paroi 1
Nombre de double racks	8
Largeur d'un double rack	2,4 m
Nombre de racks simples	2
Largeur d'un rack simple	1,2 m
Largeur des allées entre les racks	3,4 m



## Palette type de la cellule Cellule n°2

### Dimensions Palette

Longueur de la palette :	Adaptée aux dimensions de la palette	
Largeur de la palette :	Adaptée aux dimensions de la palette	
Hauteur de la palette :	Adaptée aux dimensions de la palette	
Volume de la palette :	Adaptée aux dimensions de la palette	
Nom de la palette :	Palette type 2662	Poids total de la palette : Par défaut

### Composition de la Palette (Masse en kg)

NC	NC	NC	NC	NC	NC	NC
0,0	0,0	0,0	0,0	0,0	0,0	0,0

NC	NC	NC	NC	NC	NC	NC
0,0	0,0	0,0	0,0	0,0	0,0	0,0

NC	NC	NC	NC
0,0	0,0	0,0	0,0

### Données supplémentaires

Durée de combustion de la palette :	45,0 min
Puissance dégagée par la palette :	Adaptée aux dimensions de la palette
Rappel : les dimensions standards d'une Palette type 2662 sont de 1,2 m * 0,8 m x 1,5 m, sa puissance est de 1875,0 kW	





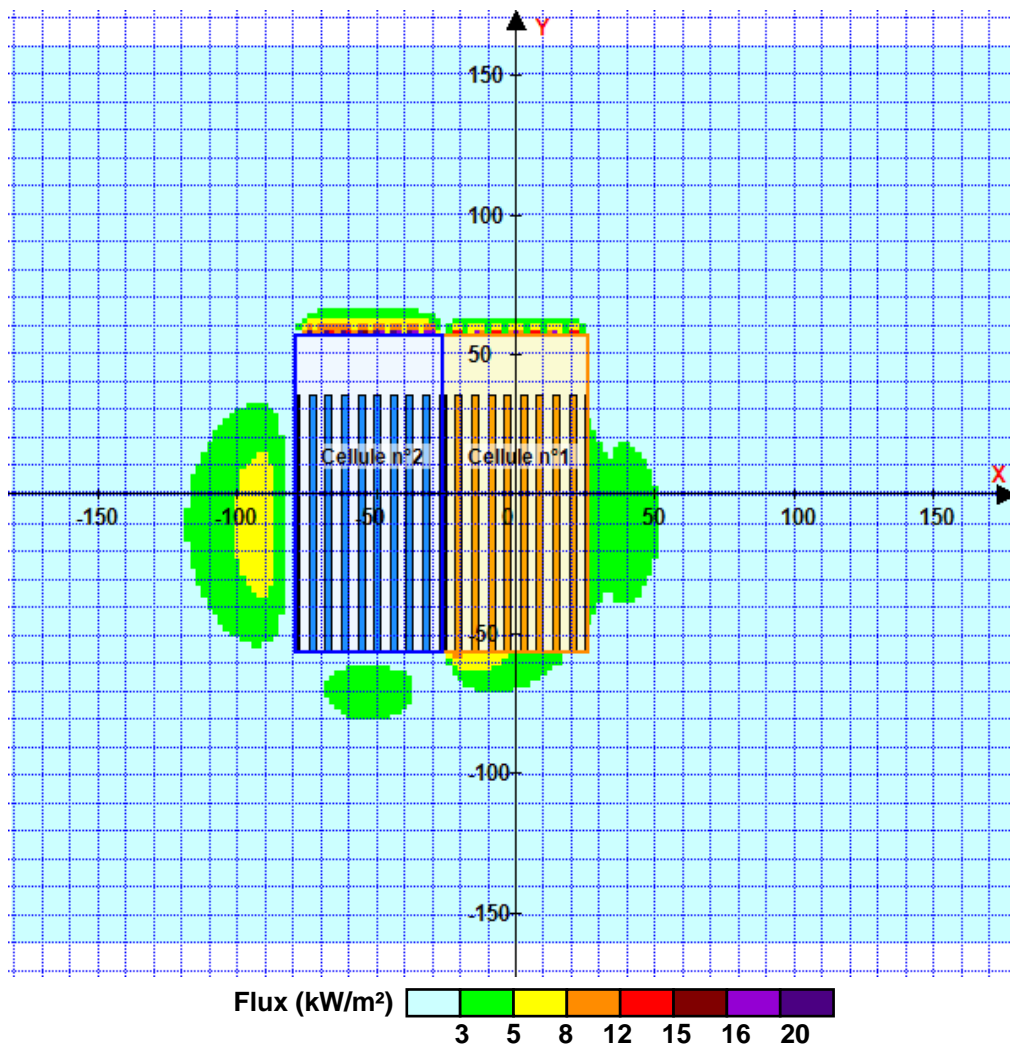
## II. RESULTATS :

Départ de l'incendie dans la cellule : **Cellule n°1**

Durée de l'incendie dans la cellule : Cellule n°1 **131,0** min

Durée de l'incendie dans la cellule : Cellule n°2 **104,0** min

### Distance d'effets des flux maximum



**Avertissement:** Dans le cas d'un scénario de propagation, l'interfacede calcul Flumilog ne vérifie pas la cohérence entre les saisies des caractéristiques des parois de chaque cellule et la saisie de tenue au feu des parois séparatives indiquée en page 2 de la note de calcul.

Pour information : Dans l'environnement proche de la flamme, le transfert convectif de chaleur ne peut être négligé. Il est donc préconisé pour de faibles distances d'effets comprises entre 1 et 5 m de retenir une distance d'effets de 5 m et pour celles comprises entre 6 m et 10 m de retenir 10 m.

# FLUMilog

Interface graphique v.5.2.0.0

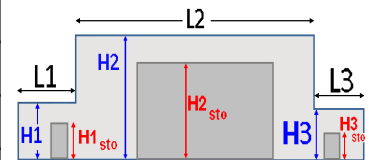
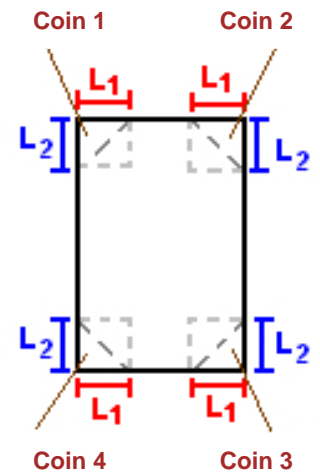
Outil de calculV5.2

## Flux Thermiques Détermination des distances d'effets

Utilisateur :	
Société :	
Nom du Projet :	IG-1510-2662-liqF_1
Cellule :	
Commentaire :	
Création du fichier de données d'entrée :	03/07/2018 à 15:12:20 avec l'interface graphique v. 5.2.0.0
Date de création du fichier de résultats :	3/7/18

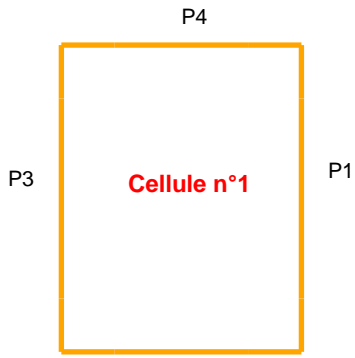
**I. DONNEES D'ENTREE :****Donnée Cible**Hauteur de la cible : **1,8 m****Données murs entre cellules**REI C1/C2 : **120 min** ; REI C1/C3 : **120 min****Géométrie Cellule1**

Nom de la Cellule :Cellule n°1				
Longueur maximum de la cellule (m)		<b>113,5</b>		
Largeur maximum de la cellule (m)		<b>52,5</b>		
Hauteur maximum de la cellule (m)		<b>12,3</b>		
Coin 1	<b>non tronqué</b>	L1 (m)	<b>0,0</b>	
		L2 (m)	<b>0,0</b>	
Coin 2	<b>non tronqué</b>	L1 (m)	<b>0,0</b>	
		L2 (m)	<b>0,0</b>	
Coin 3	<b>non tronqué</b>	L1 (m)	<b>0,0</b>	
		L2 (m)	<b>0,0</b>	
Coin 4	<b>non tronqué</b>	L1 (m)	<b>0,0</b>	
		L2 (m)	<b>0,0</b>	
Hauteur complexe				
	<b>1</b>	<b>2</b>	<b>3</b>	
L (m)	<b>0,0</b>	<b>0,0</b>	<b>0,0</b>	
H (m)	<b>0,0</b>	<b>0,0</b>	<b>0,0</b>	
H sto (m)	<b>0,0</b>	<b>0,0</b>	<b>0,0</b>	

**Toiture**

Résistance au feu des poutres (min)	<b>120</b>
Résistance au feu des pannes (min)	<b>30</b>
Matériaux constituant la couverture	<b>metallicque multicouches</b>
Nombre d'exutoires	<b>20</b>
Longueur des exutoires (m)	<b>3,0</b>
Largeur des exutoires (m)	<b>2,0</b>

**Parois de la cellule : Cellule n°1**



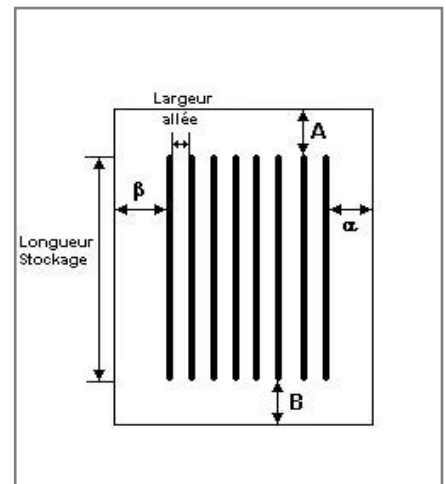
	Paroi P1	Paroi P2	Paroi P3	Paroi P4
<b>Composantes de la Paroi</b>	Monocomposante	Monocomposante	Monocomposante	Monocomposante
<b>Structure Support</b>	Autostable	Poteau beton	Autostable	Poteau beton
<b>Nombre de Portes de quais</b>	0	8	0	0
<b>Largeur des portes (m)</b>	0,0	3,0	0,0	0,0
<b>Hauteur des portes (m)</b>	4,0	4,0	4,0	4,0
	<i>Un seul type de paroi</i>	<i>Un seul type de paroi</i>	<i>Un seul type de paroi</i>	<i>Un seul type de paroi</i>
<b>Matériau</b>	Beton Arme/Cellulaire	bardage double peau	Beton Arme/Cellulaire	Beton Arme/Cellulaire
<b>R(i) : Résistance Structure(min)</b>	120	120	120	120
<b>E(i) : Etanchéité aux gaz (min)</b>	120	15	120	120
<b>I(i) : Critère d'isolation de paroi (min)</b>	120	15	120	120
<b>Y(i) : Résistance des Fixations (min)</b>	120	15	120	120

### Stockage de la cellule : Cellule n°1

Nombre de niveaux	<b>5</b>
Mode de stockage	<b>Rack</b>

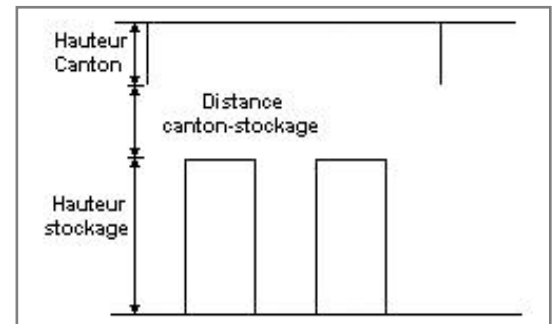
**Dimensions**

Longueur de stockage	<b>92,0</b> m
Déport latéral a	<b>0,0</b> m
Déport latéral b	<b>0,0</b> m
Longueur de préparation A	<b>0,0</b> m
Longueur de préparation B	<b>21,5</b> m
Hauteur maximum de stockage	<b>10,0</b> m
Hauteur du canton	<b>1,0</b> m
Ecart entre le haut du stockage et le canton	<b>1,3</b> m



**Stockage en rack**

Sens du stockage	<b>dans le sens de la paroi 1</b>
Nombre de double racks	<b>8</b>
Largeur d'un double rack	<b>2,4</b> m
Nombre de racks simples	<b>2</b>
Largeur d'un rack simple	<b>1,2</b> m
Largeur des allées entre les racks	<b>3,4</b> m



### Palette type de la cellule Cellule n°1

**Dimensions Palette**

Longueur de la palette :	<b>Adaptée aux dimensions de la palette</b>	
Largeur de la palette :	<b>Adaptée aux dimensions de la palette</b>	
Hauteur de la palette :	<b>Adaptée aux dimensions de la palette</b>	
Volume de la palette :	<b>Adaptée aux dimensions de la palette</b>	
Nom de la palette :	<b>Palette type 1510</b>	Poids total de la palette : <b>Par défaut</b>

**Composition de la Palette (Masse en kg)**

NC	NC	NC	NC	NC	NC	NC
0,0	0,0	0,0	0,0	0,0	0,0	0,0

NC	NC	NC	NC	NC	NC	NC
0,0	0,0	0,0	0,0	0,0	0,0	0,0

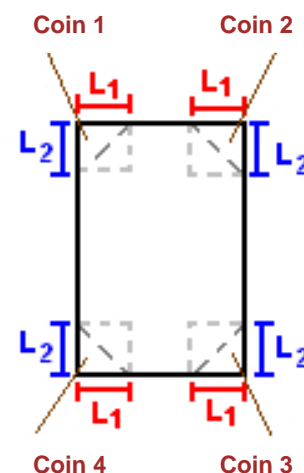
NC	NC	NC	NC
0,0	0,0	0,0	0,0

**Données supplémentaires**

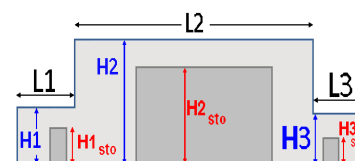
Durée de combustion de la palette :	<b>45,0</b> min
Puissance dégagée par la palette :	<b>Adaptée aux dimensions de la palette</b>
Rappel :	les dimensions standards d'une Palette type 1510 sont de 1,2 m * 0,8 m x 1,5 m, sa puissance est de 1525,0 kW

## Géométrie Cellule2

Nom de la Cellule :Cellule n°2				
Longueur maximum de la cellule (m)	113,5			
Largeur maximum de la cellule (m)	52,5			
Hauteur maximum de la cellule (m)	12,3			
Coin 1	non tronqué	L1 (m)	0,0	
		L2 (m)	0,0	
Coin 2	non tronqué	L1 (m)	0,0	
		L2 (m)	0,0	
Coin 3	non tronqué	L1 (m)	0,0	
		L2 (m)	0,0	
Coin 4	non tronqué	L1 (m)	0,0	
		L2 (m)	0,0	



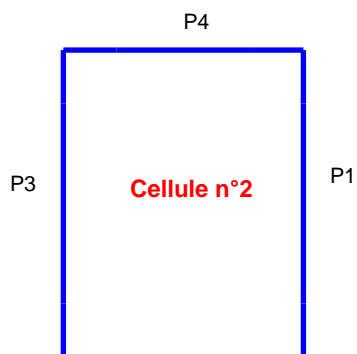
Hauteur complexe			
	1	2	3
L (m)	0,0	0,0	0,0
H (m)	0,0	0,0	0,0
H sto (m)	0,0	0,0	0,0



## Toiture

Résistance au feu des poutres (min)	120
Résistance au feu des pannes (min)	30
Matériaux constituant la couverture	metallicque multicouches
Nombre d'exutoires	20
Longueur des exutoires (m)	3,0
Largeur des exutoires (m)	2,0

**Parois de la cellule : Cellule n°2**



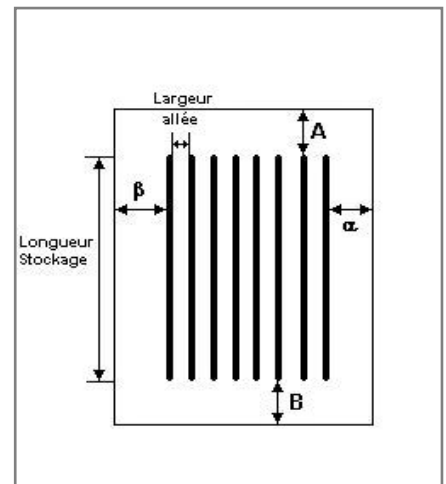
	<b>Paroi P1</b>	<b>Paroi P2</b>	<b>Paroi P3</b>	<b>Paroi P4</b>
<b>Composantes de la Paroi</b>	<b>Monocomposante</b>	<b>Monocomposante</b>	<b>Monocomposante</b>	<b>Monocomposante</b>
<b>Structure Support</b>	<b>Autostable</b>	<b>Poteau beton</b>	<b>Portique beton</b>	<b>Poteau beton</b>
<b>Nombre de Portes de quais</b>	<b>0</b>	<b>7</b>	<b>0</b>	<b>0</b>
<b>Largeur des portes (m)</b>	<b>0,0</b>	<b>3,0</b>	<b>0,0</b>	<b>0,0</b>
<b>Hauteur des portes (m)</b>	<b>4,0</b>	<b>4,0</b>	<b>4,0</b>	<b>4,0</b>
	<i>Un seul type de paroi</i>	<i>Un seul type de paroi</i>	<i>Un seul type de paroi</i>	<i>Un seul type de paroi</i>
<b>Matériau</b>	<b>Beton Arme/Cellulaire</b>	<b>bardage double peau</b>	<b>Beton Arme/Cellulaire</b>	<b>Beton Arme/Cellulaire</b>
<b>R(i) : Résistance Structure(min)</b>	<b>120</b>	<b>120</b>	<b>120</b>	<b>120</b>
<b>E(i) : Etanchéité aux gaz (min)</b>	<b>120</b>	<b>15</b>	<b>120</b>	<b>120</b>
<b>I(i) : Critère d'isolation de paroi (min)</b>	<b>120</b>	<b>15</b>	<b>120</b>	<b>120</b>
<b>Y(i) : Résistance des Fixations (min)</b>	<b>120</b>	<b>15</b>	<b>120</b>	<b>120</b>

**Stockage de la cellule : Cellule n°2**

Nombre de niveaux	<b>5</b>
Mode de stockage	<b>Rack</b>

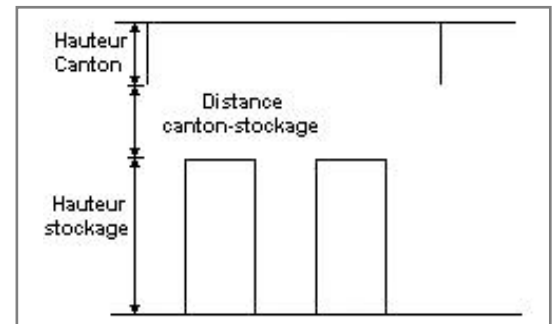
**Dimensions**

Longueur de stockage	<b>92,0</b> m
Déport latéral a	<b>0,0</b> m
Déport latéral b	<b>0,0</b> m
Longueur de préparation A	<b>0,0</b> m
Longueur de préparation B	<b>21,5</b> m
Hauteur maximum de stockage	<b>10,0</b> m
Hauteur du canton	<b>1,0</b> m
Ecart entre le haut du stockage et le canton	<b>1,3</b> m



**Stockage en rack**

Sens du stockage	<b>dans le sens de la paroi 1</b>
Nombre de double racks	<b>8</b>
Largeur d'un double rack	<b>2,4</b> m
Nombre de racks simples	<b>2</b>
Largeur d'un rack simple	<b>1,2</b> m
Largeur des allées entre les racks	<b>3,4</b> m



**Palette type de la cellule Cellule n°2**

**Dimensions Palette**

Longueur de la palette :	<b>Adaptée aux dimensions de la palette</b>	
Largeur de la palette :	<b>Adaptée aux dimensions de la palette</b>	
Hauteur de la palette :	<b>Adaptée aux dimensions de la palette</b>	
Volume de la palette :	<b>Adaptée aux dimensions de la palette</b>	
Nom de la palette :	<b>Palette type 2662</b>	Poids total de la palette : <b>Par défaut</b>

**Composition de la Palette (Masse en kg)**

NC	NC	NC	NC	NC	NC	NC
0,0	0,0	0,0	0,0	0,0	0,0	0,0

NC	NC	NC	NC	NC	NC	NC
0,0	0,0	0,0	0,0	0,0	0,0	0,0

NC	NC	NC	NC
0,0	0,0	0,0	0,0

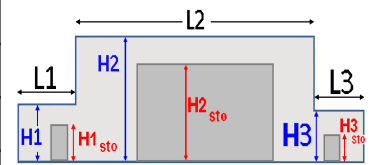
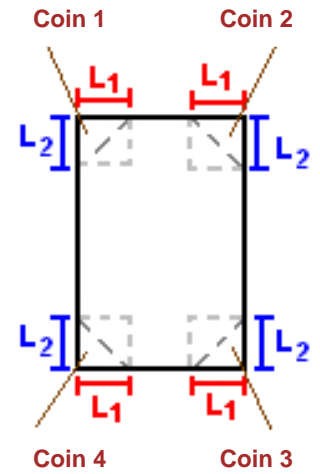
**Données supplémentaires**

Durée de combustion de la palette :	<b>45,0</b> min
Puissance dégagée par la palette :	<b>Adaptée aux dimensions de la palette</b>
Rappel :	les dimensions standards d'une Palette type 2662 sont de 1,2 m * 0,8 m x 1,5 m, sa puissance est de 1875,0 kW



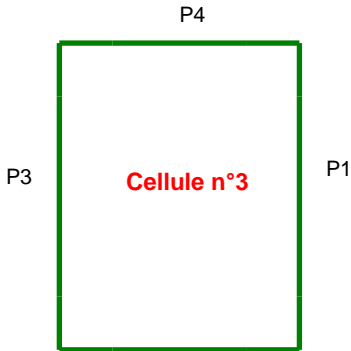
## Géométrie Cellule3

Nom de la Cellule :Cellule n°3				
Longueur maximum de la cellule (m)	92,5			
Largeur maximum de la cellule (m)	35,0			
Hauteur maximum de la cellule (m)	12,3			
Coin 1	non tronqué	L1 (m)	0,0	
		L2 (m)	0,0	
Coin 2	non tronqué	L1 (m)	0,0	
		L2 (m)	0,0	
Coin 3	non tronqué	L1 (m)	0,0	
		L2 (m)	0,0	
Coin 4	non tronqué	L1 (m)	0,0	
		L2 (m)	0,0	
Hauteur complexe				
	1	2	3	
L (m)	0,0	0,0	0,0	
H (m)	0,0	0,0	0,0	
H sto (m)	0,0	0,0	0,0	



## Toiture

Résistance au feu des poutres (min)	120
Résistance au feu des pannes (min)	30
Matériaux constituant la couverture	metallicque multicouches
Nombre d'exutoires	11
Longueur des exutoires (m)	3,0
Largeur des exutoires (m)	2,0

**Parois de la cellule : Cellule n°3**

	Paroi P1	Paroi P2	Paroi P3	Paroi P4
<b>Composantes de la Paroi</b>	<b>Monocomposante</b>	<b>Monocomposante</b>	<b>Monocomposante</b>	<b>Monocomposante</b>
<b>Structure Support</b>	<b>Portique beton</b>	<b>Poteau beton</b>	<b>Autostable</b>	<b>Poteau beton</b>
<b>Nombre de Portes de quais</b>	<b>0</b>	<b>0</b>	<b>0</b>	<b>0</b>
<b>Largeur des portes (m)</b>	<b>0,0</b>	<b>0,0</b>	<b>0,0</b>	<b>0,0</b>
<b>Hauteur des portes (m)</b>	<b>4,0</b>	<b>4,0</b>	<b>4,0</b>	<b>4,0</b>
	<i>Un seul type de paroi</i>	<i>Un seul type de paroi</i>	<i>Un seul type de paroi</i>	<i>Un seul type de paroi</i>
<b>Matériau</b>	<b>Beton Arme/Cellulaire</b>	<b>Beton Arme/Cellulaire</b>	<b>Beton Arme/Cellulaire</b>	<b>Beton Arme/Cellulaire</b>
<b>R(i) : Résistance Structure(min)</b>	<b>120</b>	<b>120</b>	<b>120</b>	<b>120</b>
<b>E(i) : Etanchéité aux gaz (min)</b>	<b>120</b>	<b>120</b>	<b>120</b>	<b>120</b>
<b>I(i) : Critère d'isolation de paroi (min)</b>	<b>120</b>	<b>120</b>	<b>120</b>	<b>120</b>
<b>Y(i) : Résistance des Fixations (min)</b>	<b>120</b>	<b>120</b>	<b>120</b>	<b>120</b>

## Stockage de la cellule : Cellule n°3

Mode de stockage **LI**

Masse totale de liquides inflammables **0**



### Palette type de la cellule Cellule n°3

#### Dimensions Palette

Longueur de la palette : **Sans Objet**

Largeur de la palette : **Sans Objet**

Hauteur de la palette : **Sans Objet**

Volume de la palette : **Sans Objet**

Nom de la palette : **Palette LI**

Poids total de la palette : **Par défaut**

#### Composition de la Palette (Masse en kg)

NC	NC	NC	NC	NC	NC	NC
0,0	0,0	0,0	0,0	0,0	0,0	0,0

NC	NC	NC	NC	NC	NC	NC
0,0	0,0	0,0	0,0	0,0	0,0	0,0

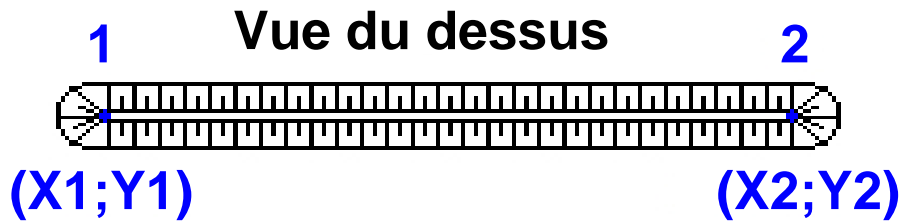
NC	NC	NC	NC
0,0	0,0	0,0	0,0

#### Données supplémentaires

Durée de combustion de la palette : **Sans Objet**

Puissance dégagée par la palette : **Sans Objet**

**Merlons**



Merlon n°	Hauteur (m)	Coordonnées du premier point		Coordonnées du deuxième point	
		X1 (m)	Y1 (m)	X2 (m)	Y2 (m)
1	0,0	0,0	0,0	0,0	0,0
2	0,0	0,0	0,0	0,0	0,0
3	0,0	0,0	0,0	0,0	0,0
4	0,0	0,0	0,0	0,0	0,0
5	0,0	0,0	0,0	0,0	0,0
6	0,0	0,0	0,0	0,0	0,0
7	0,0	0,0	0,0	0,0	0,0
8	0,0	0,0	0,0	0,0	0,0
9	0,0	0,0	0,0	0,0	0,0
10	0,0	0,0	0,0	0,0	0,0
11	0,0	0,0	0,0	0,0	0,0
12	0,0	0,0	0,0	0,0	0,0
13	0,0	0,0	0,0	0,0	0,0
14	0,0	0,0	0,0	0,0	0,0
15	0,0	0,0	0,0	0,0	0,0
16	0,0	0,0	0,0	0,0	0,0
17	0,0	0,0	0,0	0,0	0,0
18	0,0	0,0	0,0	0,0	0,0
19	0,0	0,0	0,0	0,0	0,0
20	0,0	0,0	0,0	0,0	0,0

## II. RESULTATS :

Départ de l'incendie dans la cellule : **Cellule n°1**

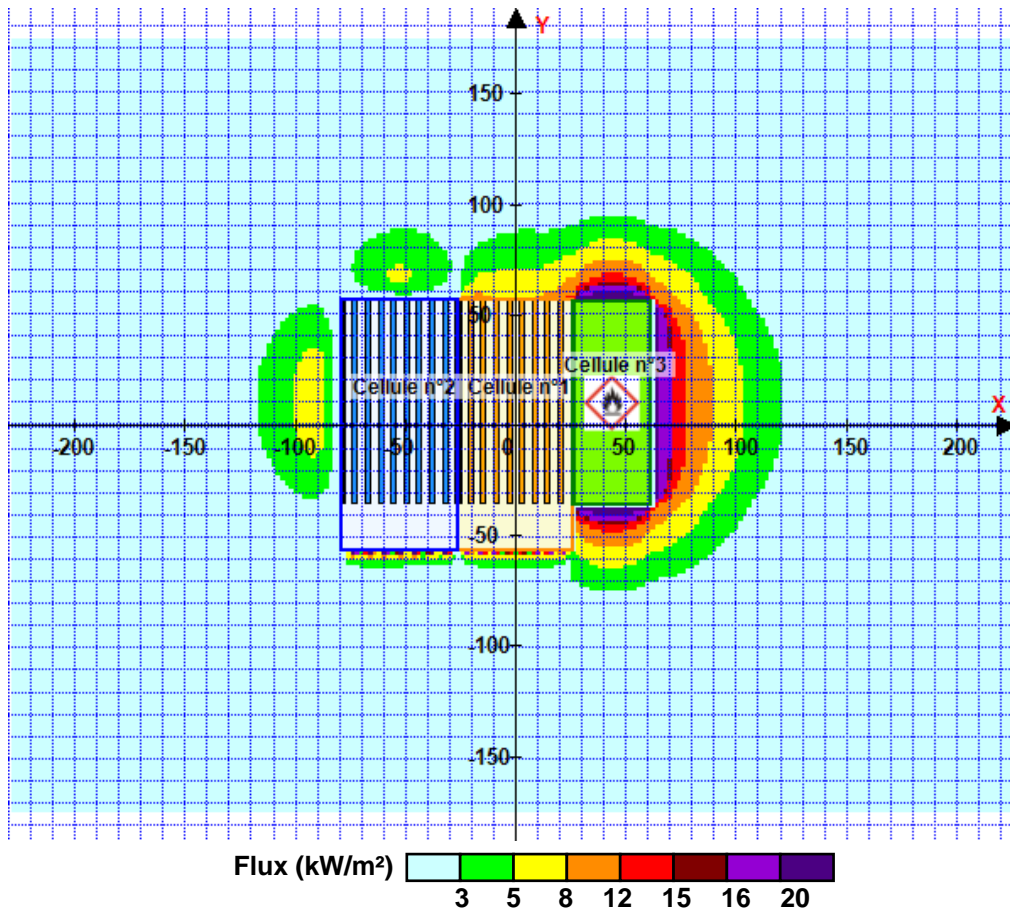
**La cinétique de l'incendie n'est pas calculée pour les liquides inflammables.**

Durée de l'incendie dans la cellule : Cellule n°1 **130,0** min

Durée de l'incendie dans la cellule : Cellule n°2 **104,0** min

Durée de l'incendie dans la cellule : Cellule n°3 **14400,0**min (Cellule LI avec durée de combustion par défaut)

### Distance d'effets des flux maximum



**Avertissement:** Dans le cas d'un scénario de propagation, l'interfacé de calcul Flumilog ne vérifie pas la cohérence entre les saisies des caractéristiques des parois de chaque cellule et la saisie de tenue au feu des parois séparatives indiquée en page 2 de la note de calcul.

Pour information : Dans l'environnement proche de la flamme, le transfert convectif de chaleur ne peut être négligé. Il est donc préconisé pour de faibles distances d'effets comprises entre 1 et 5 m de retenir une distance d'effets de 5 m et pour celles comprises entre 6 m et 10 m de retenir 10 m.

# FLUMilog

Interface graphique v.5.2.0.0

Outil de calculV5.2

## Flux Thermiques Détermination des distances d'effets

Utilisateur :	
Société :	
Nom du Projet :	IG-LiqF-2662_1
Cellule :	
Commentaire :	
Création du fichier de données d'entrée :	03/07/2018 à 10:26:06 avec l'interface graphique v. 5.2.0.0
Date de création du fichier de résultats :	3/7/18

## I. DONNEES D'ENTREE :

### Donnée Cible

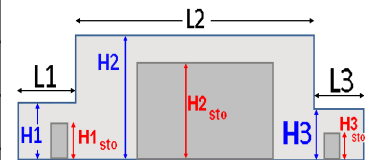
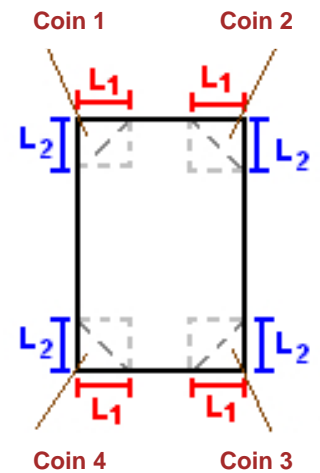
Hauteur de la cible : **1,8 m**

### Données murs entre cellules

REI C1/C2 : **120 min** ; REI C1/C3 : **120 min**

### Géométrie Cellule1

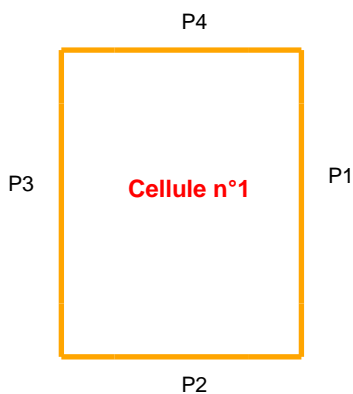
Nom de la Cellule :Cellule n°1				
Longueur maximum de la cellule (m)		<b>92,7</b>		
Largeur maximum de la cellule (m)		<b>35,0</b>		
Hauteur maximum de la cellule (m)		<b>12,3</b>		
Coin 1	<b>non tronqué</b>	L1 (m)	<b>0,0</b>	
		L2 (m)	<b>0,0</b>	
Coin 2	<b>non tronqué</b>	L1 (m)	<b>0,0</b>	
		L2 (m)	<b>0,0</b>	
Coin 3	<b>non tronqué</b>	L1 (m)	<b>0,0</b>	
		L2 (m)	<b>0,0</b>	
Coin 4	<b>non tronqué</b>	L1 (m)	<b>0,0</b>	
		L2 (m)	<b>0,0</b>	
Hauteur complexe				
	<b>1</b>	<b>2</b>	<b>3</b>	
L (m)	<b>0,0</b>	<b>0,0</b>	<b>0,0</b>	
H (m)	<b>0,0</b>	<b>0,0</b>	<b>0,0</b>	
H sto (m)	<b>0,0</b>	<b>0,0</b>	<b>0,0</b>	



### Toiture

Résistance au feu des poutres (min)	<b>120</b>
Résistance au feu des pannes (min)	<b>30</b>
Matériaux constituant la couverture	<b>metallicque multicouches</b>
Nombre d'exutoires	<b>11</b>
Longueur des exutoires (m)	<b>3,0</b>
Largeur des exutoires (m)	<b>2,0</b>

**Parois de la cellule : Cellule n°1**



	Paroi P1	Paroi P2	Paroi P3	Paroi P4
<b>Composantes de la Paroi</b>	Monocomposante	Monocomposante	Monocomposante	Monocomposante
<b>Structure Support</b>	Autostable	Poteau beton	Portique beton	Poteau beton
<b>Nombre de Portes de quais</b>	0	0	0	0
<b>Largeur des portes (m)</b>	0,0	0,0	0,0	0,0
<b>Hauteur des portes (m)</b>	4,0	4,0	4,0	4,0
	<i>Un seul type de paroi</i>	<i>Un seul type de paroi</i>	<i>Un seul type de paroi</i>	<i>Un seul type de paroi</i>
<b>Matériau</b>	Beton Arme/Cellulaire	Beton Arme/Cellulaire	Beton Arme/Cellulaire	Beton Arme/Cellulaire
<b>R(i) : Résistance Structure(min)</b>	120	120	120	120
<b>E(i) : Etanchéité aux gaz (min)</b>	120	120	120	120
<b>I(i) : Critère d'isolation de paroi (min)</b>	120	120	120	120
<b>Y(i) : Résistance des Fixations (min)</b>	120	120	120	120



## Stockage de la cellule : Cellule n°1

Mode de stockage **LI**  
 Masse totale de liquides inflammables **4750**



## PaLETTE type de la cellule Cellule n°1

*Dimensions Palette*

Longueur de la palette : **Sans Objet**  
 Largeur de la palette : **Sans Objet**  
 Hauteur de la palette : **Sans Objet**  
 Volume de la palette : **Sans Objet**  
 Nom de la palette : **Palette LI**

Poids total de la palette : **Par défaut**

*Composition de la Palette (Masse en kg)*

NC	NC	NC	NC	NC	NC	NC
0,0	0,0	0,0	0,0	0,0	0,0	0,0

NC	NC	NC	NC	NC	NC	NC
0,0	0,0	0,0	0,0	0,0	0,0	0,0

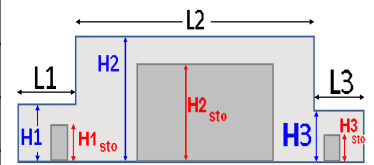
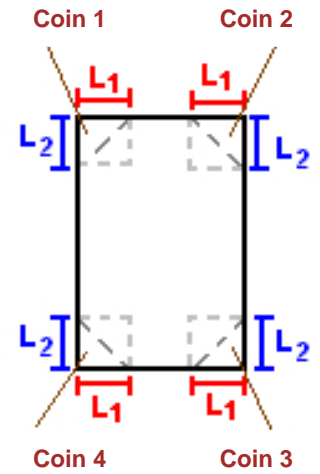
NC	NC	NC	NC
0,0	0,0	0,0	0,0

*Données supplémentaires*

Durée de combustion de la palette : **Sans Objet**  
 Puissance dégagée par la palette : **Sans Objet**

## Géométrie Cellule2

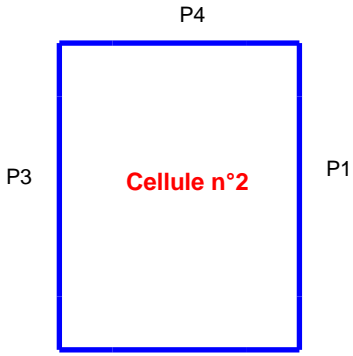
Nom de la Cellule :Cellule n°2				
Longueur maximum de la cellule (m)	70,0			
Largeur maximum de la cellule (m)	17,5			
Hauteur maximum de la cellule (m)	12,3			
Coin 1	non tronqué	L1 (m)	0,0	
		L2 (m)	0,0	
Coin 2	non tronqué	L1 (m)	0,0	
		L2 (m)	0,0	
Coin 3	non tronqué	L1 (m)	0,0	
		L2 (m)	0,0	
Coin 4	non tronqué	L1 (m)	0,0	
		L2 (m)	0,0	
Hauteur complexe				
	1	2	3	
L (m)	0,0	0,0	0,0	
H (m)	0,0	0,0	0,0	
H sto (m)	0,0	0,0	0,0	



## Toiture

Résistance au feu des poutres (min)	120
Résistance au feu des pannes (min)	30
Matériaux constituant la couverture	metallicque multicouches
Nombre d'exutoires	4
Longueur des exutoires (m)	3,0
Largeur des exutoires (m)	2,0

**Parois de la cellule : Cellule n°2**



	<b>Paroi P1</b>	<b>Paroi P2</b>	<b>Paroi P3</b>	<b>Paroi P4</b>
<b>Composantes de la Paroi</b>	<b>Monocomposante</b>	<b>Monocomposante</b>	<b>Monocomposante</b>	<b>Monocomposante</b>
<b>Structure Support</b>	<b>Portique beton</b>	<b>Poteau beton</b>	<b>Autostable</b>	<b>Poteau beton</b>
<b>Nombre de Portes de quais</b>	<b>0</b>	<b>0</b>	<b>0</b>	<b>0</b>
<b>Largeur des portes (m)</b>	<b>0,0</b>	<b>0,0</b>	<b>0,0</b>	<b>0,0</b>
<b>Hauteur des portes (m)</b>	<b>4,0</b>	<b>4,0</b>	<b>4,0</b>	<b>4,0</b>
	<i>Un seul type de paroi</i>	<i>Un seul type de paroi</i>	<i>Un seul type de paroi</i>	<i>Un seul type de paroi</i>
<b>Matériau</b>	<b>Beton Arme/Cellulaire</b>	<b>Beton Arme/Cellulaire</b>	<b>Beton Arme/Cellulaire</b>	<b>Beton Arme/Cellulaire</b>
<b>R(i) : Résistance Structure(min)</b>	<b>120</b>	<b>120</b>	<b>240</b>	<b>120</b>
<b>E(i) : Etanchéité aux gaz (min)</b>	<b>120</b>	<b>120</b>	<b>240</b>	<b>120</b>
<b>I(i) : Critère d'isolation de paroi (min)</b>	<b>120</b>	<b>120</b>	<b>240</b>	<b>120</b>
<b>Y(i) : Résistance des Fixations (min)</b>	<b>120</b>	<b>120</b>	<b>240</b>	<b>120</b>

**Stockage de la cellule : Cellule n°2**

Mode de stockage **LI**  
 Masse totale de liquides inflammables **1800**



**Palette type de la cellule Cellule n°2**

*Dimensions Palette*

Longueur de la palette : **Sans Objet**  
 Largeur de la palette : **Sans Objet**  
 Hauteur de la palette : **Sans Objet**  
 Volume de la palette : **Sans Objet**  
 Nom de la palette : **Palette LI**      Poids total de la palette : **Par défaut**

*Composition de la Palette (Masse en kg)*

NC	NC	NC	NC	NC	NC	NC
0,0	0,0	0,0	0,0	0,0	0,0	0,0

NC	NC	NC	NC	NC	NC	NC
0,0	0,0	0,0	0,0	0,0	0,0	0,0

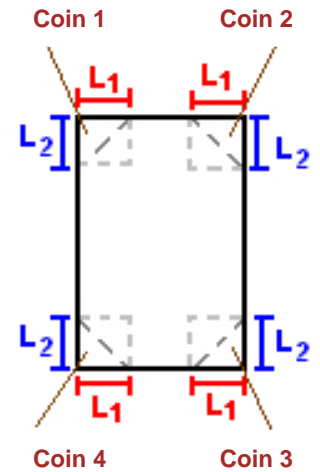
NC	NC	NC	NC
0,0	0,0	0,0	0,0

*Données supplémentaires*

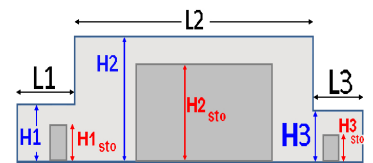
Durée de combustion de la palette : **Sans Objet**  
 Puissance dégagée par la palette : **Sans Objet**

## Géométrie Cellule3

Nom de la Cellule :Cellule n°3			
Longueur maximum de la cellule (m)	113,5		
Largeur maximum de la cellule (m)	52,5		
Hauteur maximum de la cellule (m)	12,3		
Coin 1	non tronqué	L1 (m)	0,0
		L2 (m)	0,0
Coin 2	non tronqué	L1 (m)	0,0
		L2 (m)	0,0
Coin 3	non tronqué	L1 (m)	0,0
		L2 (m)	0,0
Coin 4	non tronqué	L1 (m)	0,0
		L2 (m)	0,0



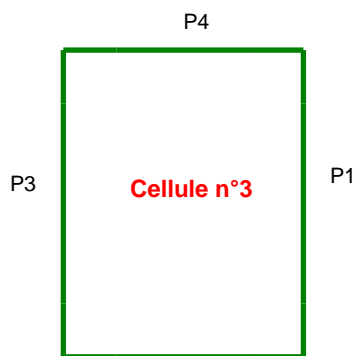
Hauteur complexe			
	1	2	3
L (m)	0,0	0,0	0,0
H (m)	0,0	0,0	0,0
H sto (m)	0,0	0,0	0,0



## Toiture

Résistance au feu des poutres (min)	120
Résistance au feu des pannes (min)	30
Matériaux constituant la couverture	metallicque multicouches
Nombre d'exutoires	20
Longueur des exutoires (m)	3,0
Largeur des exutoires (m)	2,0

**Parois de la cellule : Cellule n°3**



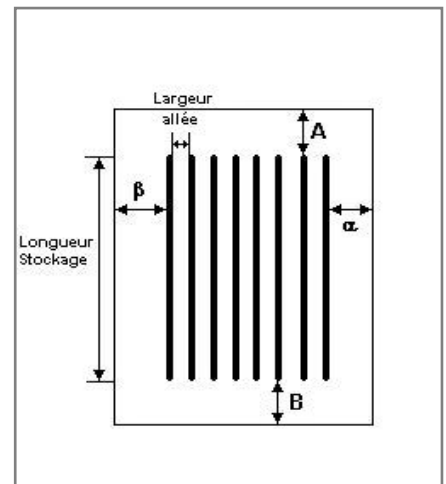
	Paroi P1	Paroi P2	Paroi P3	Paroi P4
<b>Composantes de la Paroi</b>	Monocomposante	Monocomposante	Monocomposante	Monocomposante
Structure Support	Autostable	Poteau beton	Autostable	Poteau beton
Nombre de Portes de quais	0	0	0	0
Largeur des portes (m)	0,0	0,0	0,0	0,0
Hauteur des portes (m)	4,0	4,0	4,0	4,0
	<i>Un seul type de paroi</i>	<i>Un seul type de paroi</i>	<i>Un seul type de paroi</i>	<i>Un seul type de paroi</i>
<b>Matériau</b>	Beton Arme/Cellulaire	bardage double peau	Beton Arme/Cellulaire	Beton Arme/Cellulaire
R(i) : Résistance Structure(min)	240	120	120	120
E(i) : Etanchéité aux gaz (min)	240	15	120	120
I(i) : Critère d'isolation de paroi (min)	240	15	120	120
Y(i) : Résistance des Fixations (min)	240	15	120	120

### Stockage de la cellule : Cellule n°3

Nombre de niveaux	<b>5</b>
Mode de stockage	<b>Rack</b>

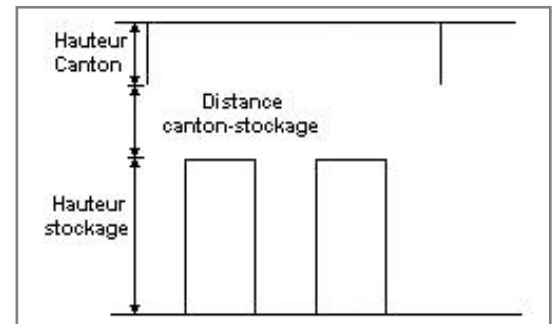
**Dimensions**

Longueur de stockage	<b>90,0</b> m
Déport latéral a	<b>0,0</b> m
Déport latéral b	<b>0,0</b> m
Longueur de préparation A	<b>0,0</b> m
Longueur de préparation B	<b>23,5</b> m
Hauteur maximum de stockage	<b>10,0</b> m
Hauteur du canton	<b>1,0</b> m
Ecart entre le haut du stockage et le canton	<b>1,3</b> m



#### Stockage en rack

Sens du stockage	<b>dans le sens de la paroi 1</b>
Nombre de double racks	<b>8</b>
Largeur d'un double rack	<b>2,4</b> m
Nombre de racks simples	<b>2</b>
Largeur d'un rack simple	<b>1,2</b> m
Largeur des allées entre les racks	<b>3,4</b> m



### Palette type de la cellule Cellule n°3

#### Dimensions Palette

Longueur de la palette :	<b>Adaptée aux dimensions de la palette</b>	
Largeur de la palette :	<b>Adaptée aux dimensions de la palette</b>	
Hauteur de la palette :	<b>Adaptée aux dimensions de la palette</b>	
Volume de la palette :	<b>Adaptée aux dimensions de la palette</b>	
Nom de la palette :	<b>Palette type 2662</b>	Poids total de la palette : <b>Par défaut</b>

#### Composition de la Palette (Masse en kg)

NC	NC	NC	NC	NC	NC	NC
0,0	0,0	0,0	0,0	0,0	0,0	0,0

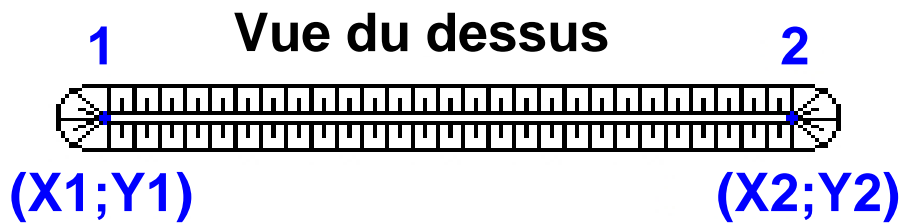
NC	NC	NC	NC	NC	NC	NC
0,0	0,0	0,0	0,0	0,0	0,0	0,0

NC	NC	NC	NC
0,0	0,0	0,0	0,0

#### Données supplémentaires

Durée de combustion de la palette :	<b>45,0</b> min
Puissance dégagée par la palette :	<b>Adaptée aux dimensions de la palette</b>
Rappel : les dimensions standards d'une Palette type 2662 sont de 1,2 m * 0,8 m x 1,5 m, sa puissance est de 1875,0 kW	

## Merlons



Merlon n°	Hauteur (m)	Coordonnées du premier point		Coordonnées du deuxième point	
		X1 (m)	Y1 (m)	X2 (m)	Y2 (m)
1	0,0	0,0	0,0	0,0	0,0
2	0,0	0,0	0,0	0,0	0,0
3	0,0	0,0	0,0	0,0	0,0
4	0,0	0,0	0,0	0,0	0,0
5	0,0	0,0	0,0	0,0	0,0
6	0,0	0,0	0,0	0,0	0,0
7	0,0	0,0	0,0	0,0	0,0
8	0,0	0,0	0,0	0,0	0,0
9	0,0	0,0	0,0	0,0	0,0
10	0,0	0,0	0,0	0,0	0,0
11	0,0	0,0	0,0	0,0	0,0
12	0,0	0,0	0,0	0,0	0,0
13	0,0	0,0	0,0	0,0	0,0
14	0,0	0,0	0,0	0,0	0,0
15	0,0	0,0	0,0	0,0	0,0
16	0,0	0,0	0,0	0,0	0,0
17	0,0	0,0	0,0	0,0	0,0
18	0,0	0,0	0,0	0,0	0,0
19	0,0	0,0	0,0	0,0	0,0
20	0,0	0,0	0,0	0,0	0,0



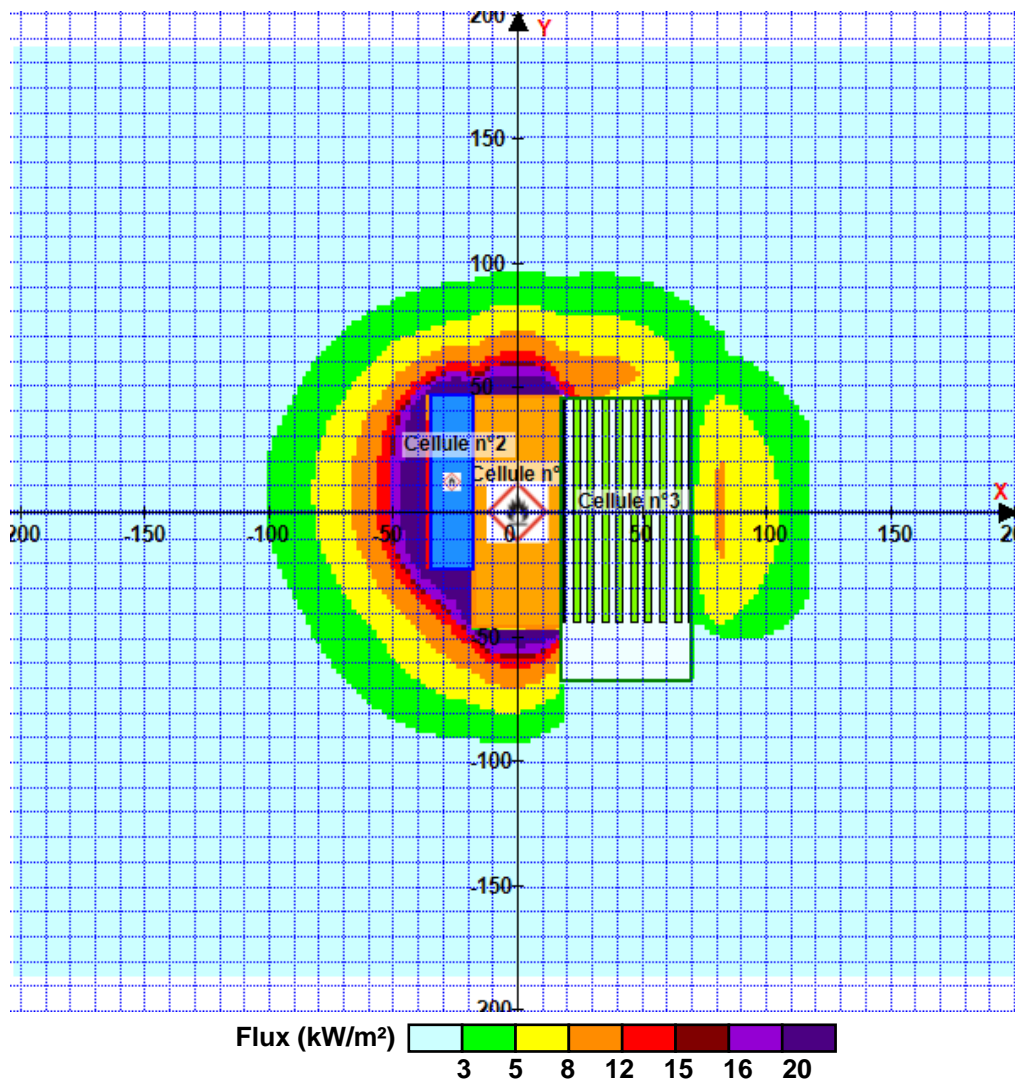
## II. RESULTATS :

Départ de l'incendie dans la cellule : **Cellule n°1**

La cinétique de l'incendie n'est pas calculée pour les liquides inflammables.

Durée de l'incendie dans la cellule : **Cellule n°2 200,10,5 min** (Cellule LI avec durée de combustion calculée)

### Distance d'effets des flux maximum



**Avertissement:** Dans le cas d'un scénario de propagation, l'interfacede calcul Flumilog ne vérifie pas la cohérence entre les saisies des caractéristiques des parois de chaque cellule et la saisie de tenue au feu des parois séparatives indiquée en page 2 de la note de calcul.

Pour information : Dans l'environnement proche de la flamme, le transfert convectif de chaleur ne peut être négligé. Il est donc préconisé pour de faibles distances d'effets comprises entre 1 et 5 m de retenir une distance d'effets de 5 m et pour celles comprises entre 6 m et 10 m de retenir 10 m.

# FLUMilog

Interface graphique v.5.2.0.0

Outil de calculV5.2

## Flux Thermiques Détermination des distances d'effets

Utilisateur :	
Société :	
Nom du Projet :	LiqF-IG_1
Cellule :	
Commentaire :	
Création du fichier de données d'entrée :	02/07/2018 à 15:31:10 avec l'interface graphique v. 5.2.0.0
Date de création du fichier de résultats :	2/7/18

## I. DONNEES D'ENTREE :

### Donnée Cible

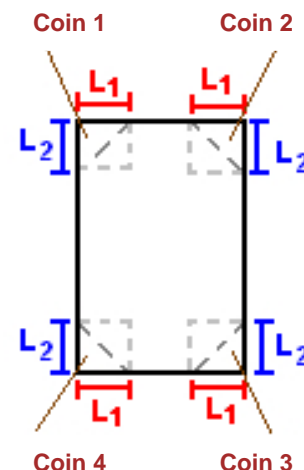
Hauteur de la cible : **1,8 m**

### Données murs entre cellules

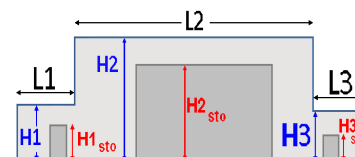
REI C1/C2 : **120 min** ; REI C1/C3 : **120 min**

### Géométrie Cellule1

Nom de la Cellule :Cellule n°1				
Longueur maximum de la cellule (m)		<b>92,7</b>		
Largeur maximum de la cellule (m)		<b>35,0</b>		
Hauteur maximum de la cellule (m)		<b>12,3</b>		
Coin 1	<b>non tronqué</b>	L1 (m)	<b>0,0</b>	
		L2 (m)	<b>0,0</b>	
Coin 2	<b>non tronqué</b>	L1 (m)	<b>0,0</b>	
		L2 (m)	<b>0,0</b>	
Coin 3	<b>non tronqué</b>	L1 (m)	<b>0,0</b>	
		L2 (m)	<b>0,0</b>	
Coin 4	<b>non tronqué</b>	L1 (m)	<b>0,0</b>	
		L2 (m)	<b>0,0</b>	



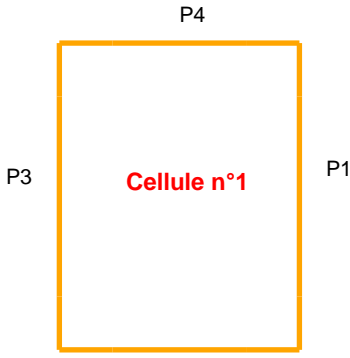
Hauteur complexe			
	1	2	3
L (m)	<b>0,0</b>	<b>0,0</b>	<b>0,0</b>
H (m)	<b>0,0</b>	<b>0,0</b>	<b>0,0</b>
H sto (m)	<b>0,0</b>	<b>0,0</b>	<b>0,0</b>



### Toiture

Résistance au feu des poutres (min)	<b>120</b>
Résistance au feu des pannes (min)	<b>30</b>
Matériaux constituant la couverture	<b>metallicque multicouches</b>
Nombre d'exutoires	<b>11</b>
Longueur des exutoires (m)	<b>3,0</b>
Largeur des exutoires (m)	<b>2,0</b>

**Parois de la cellule : Cellule n°1**



	<b>Paroi P1</b>	<b>Paroi P2</b>	<b>Paroi P3</b>	<b>Paroi P4</b>
<b>Composantes de la Paroi</b>	Monocomposante	Monocomposante	Monocomposante	Monocomposante
<b>Structure Support</b>	Autostable	Poteau beton	Portique beton	Poteau beton
<b>Nombre de Portes de quais</b>	0	0	0	0
<b>Largeur des portes (m)</b>	0,0	0,0	0,0	0,0
<b>Hauteur des portes (m)</b>	4,0	4,0	4,0	4,0
	<i>Un seul type de paroi</i>	<i>Un seul type de paroi</i>	<i>Un seul type de paroi</i>	<i>Un seul type de paroi</i>
<b>Matériau</b>	Beton Arme/Cellulaire	Beton Arme/Cellulaire	Beton Arme/Cellulaire	Beton Arme/Cellulaire
<b>R(i) : Résistance Structure(min)</b>	120	120	120	120
<b>E(i) : Etanchéité aux gaz (min)</b>	120	120	120	120
<b>I(i) : Critère d'isolation de paroi (min)</b>	120	120	120	120
<b>Y(i) : Résistance des Fixations (min)</b>	120	120	120	120

## Stockage de la cellule : Cellule n°1

Mode de stockage **LI**  
 Masse totale de liquides inflammables **4750**



### Palette type de la cellule Cellule n°1

#### Dimensions Palette

Longueur de la palette : **Sans Objet**  
 Largeur de la palette : **Sans Objet**  
 Hauteur de la palette : **Sans Objet**  
 Volume de la palette : **Sans Objet**  
 Nom de la palette : **Palette LI**

Poids total de la palette : **Par défaut**

#### Composition de la Palette (Masse en kg)

NC	NC	NC	NC	NC	NC	NC
0,0	0,0	0,0	0,0	0,0	0,0	0,0

NC	NC	NC	NC	NC	NC	NC
0,0	0,0	0,0	0,0	0,0	0,0	0,0

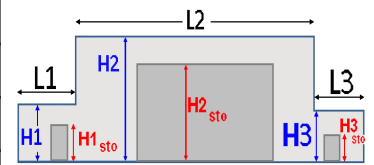
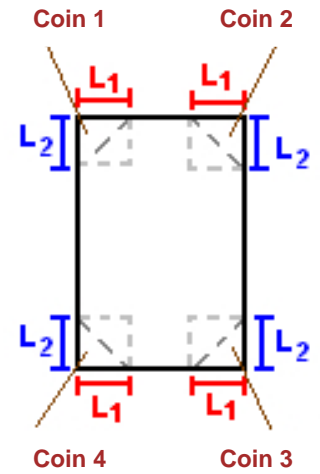
NC	NC	NC	NC
0,0	0,0	0,0	0,0

#### Données supplémentaires

Durée de combustion de la palette : **Sans Objet**  
 Puissance dégagée par la palette : **Sans Objet**

## Géométrie Cellule2

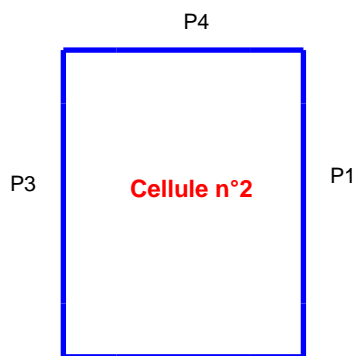
Nom de la Cellule :Cellule n°2				
Longueur maximum de la cellule (m)	70,0			
Largeur maximum de la cellule (m)	17,5			
Hauteur maximum de la cellule (m)	12,3			
Coin 1	non tronqué	L1 (m)	0,0	
		L2 (m)	0,0	
Coin 2	non tronqué	L1 (m)	0,0	
		L2 (m)	0,0	
Coin 3	non tronqué	L1 (m)	0,0	
		L2 (m)	0,0	
Coin 4	non tronqué	L1 (m)	0,0	
		L2 (m)	0,0	
Hauteur complexe				
	1	2	3	
L (m)	0,0	0,0	0,0	
H (m)	0,0	0,0	0,0	
H sto (m)	0,0	0,0	0,0	



## Toiture

Résistance au feu des poutres (min)	120
Résistance au feu des pannes (min)	30
Matériaux constituant la couverture	metallicque multicouches
Nombre d'exutoires	4
Longueur des exutoires (m)	3,0
Largeur des exutoires (m)	2,0

Parois de la cellule : Cellule n°2



	Paroi P1	Paroi P2	Paroi P3	Paroi P4
<b>Composantes de la Paroi</b>	<b>Monocomposante</b>	<b>Monocomposante</b>	<b>Monocomposante</b>	<b>Monocomposante</b>
<b>Structure Support</b>	<b>Portique beton</b>	<b>Poteau beton</b>	<b>Autostable</b>	<b>Poteau beton</b>
<b>Nombre de Portes de quais</b>	<b>0</b>	<b>0</b>	<b>0</b>	<b>0</b>
<b>Largeur des portes (m)</b>	<b>0,0</b>	<b>0,0</b>	<b>0,0</b>	<b>0,0</b>
<b>Hauteur des portes (m)</b>	<b>4,0</b>	<b>4,0</b>	<b>4,0</b>	<b>4,0</b>
	<i>Un seul type de paroi</i>	<i>Un seul type de paroi</i>	<i>Un seul type de paroi</i>	<i>Un seul type de paroi</i>
<b>Matériau</b>	<b>Beton Arme/Cellulaire</b>	<b>Beton Arme/Cellulaire</b>	<b>Beton Arme/Cellulaire</b>	<b>Beton Arme/Cellulaire</b>
<b>R(i) : Résistance Structure(min)</b>	<b>120</b>	<b>120</b>	<b>120</b>	<b>120</b>
<b>E(i) : Etanchéité aux gaz (min)</b>	<b>120</b>	<b>120</b>	<b>120</b>	<b>120</b>
<b>I(i) : Critère d'isolation de paroi (min)</b>	<b>120</b>	<b>120</b>	<b>120</b>	<b>120</b>
<b>Y(i) : Résistance des Fixations (min)</b>	<b>120</b>	<b>120</b>	<b>120</b>	<b>120</b>

## Stockage de la cellule : Cellule n°2

Mode de stockage **LI**  
 Masse totale de liquides inflammables **1800**



### Palette type de la cellule Cellule n°2

#### Dimensions Palette

Longueur de la palette : **Sans Objet**  
 Largeur de la palette : **Sans Objet**  
 Hauteur de la palette : **Sans Objet**  
 Volume de la palette : **Sans Objet**  
 Nom de la palette : **Palette LI**

Poids total de la palette : **Par défaut**

#### Composition de la Palette (Masse en kg)

NC	NC	NC	NC	NC	NC	NC
0,0	0,0	0,0	0,0	0,0	0,0	0,0

NC	NC	NC	NC	NC	NC	NC
0,0	0,0	0,0	0,0	0,0	0,0	0,0

NC	NC	NC	NC
0,0	0,0	0,0	0,0

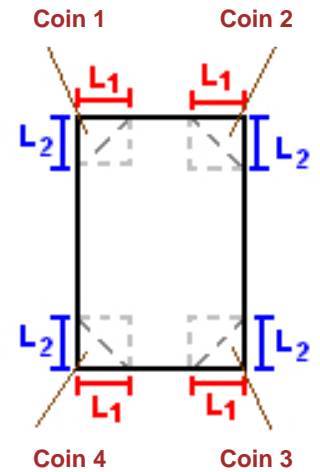
#### Données supplémentaires

Durée de combustion de la palette : **Sans Objet**  
 Puissance dégagée par la palette : **Sans Objet**

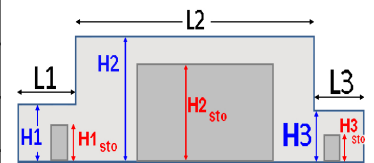


## Géométrie Cellule3

Nom de la Cellule :Cellule n°3				
Longueur maximum de la cellule (m)		17,0		
Largeur maximum de la cellule (m)		17,0		
Hauteur maximum de la cellule (m)		12,3		
Coin 1	non tronqué	L1 (m)	0,0	
		L2 (m)	0,0	
Coin 2	non tronqué	L1 (m)	0,0	
		L2 (m)	0,0	
Coin 3	non tronqué	L1 (m)	0,0	
		L2 (m)	0,0	
Coin 4	non tronqué	L1 (m)	0,0	
		L2 (m)	0,0	



Hauteur complexe			
	1	2	3
L (m)	0,0	0,0	0,0
H (m)	0,0	0,0	0,0
H sto (m)	0,0	0,0	0,0



## Toiture

Résistance au feu des poutres (min)	120
Résistance au feu des pannes (min)	30
Matériaux constituant la couverture	metallicque multicouches
Nombre d'exutoires	1
Longueur des exutoires (m)	3,0
Largeur des exutoires (m)	2,0



## Stockage de la cellule : Cellule n°3

Mode de stockage **LI**  
 Masse totale de liquides inflammables **350**



### Palette type de la cellule Cellule n°3

#### Dimensions Palette

Longueur de la palette : **Sans Objet**  
 Largeur de la palette : **Sans Objet**  
 Hauteur de la palette : **Sans Objet**  
 Volume de la palette : **Sans Objet**  
 Nom de la palette : **Palette LI**      Poids total de la palette : **Par défaut**

#### Composition de la Palette (Masse en kg)

NC	NC	NC	NC	NC	NC	NC
0,0	0,0	0,0	0,0	0,0	0,0	0,0

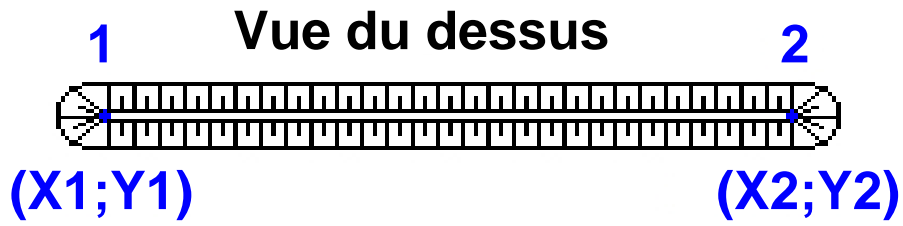
NC	NC	NC	NC	NC	NC	NC
0,0	0,0	0,0	0,0	0,0	0,0	0,0

NC	NC	NC	NC
0,0	0,0	0,0	0,0

#### Données supplémentaires

Durée de combustion de la palette : **Sans Objet**  
 Puissance dégagée par la palette : **Sans Objet**

## Merlons



Merlon n°	Hauteur (m)	Coordonnées du premier point		Coordonnées du deuxième point	
		X1 (m)	Y1 (m)	X2 (m)	Y2 (m)
1	0,0	0,0	0,0	0,0	0,0
2	0,0	0,0	0,0	0,0	0,0
3	0,0	0,0	0,0	0,0	0,0
4	0,0	0,0	0,0	0,0	0,0
5	0,0	0,0	0,0	0,0	0,0
6	0,0	0,0	0,0	0,0	0,0
7	0,0	0,0	0,0	0,0	0,0
8	0,0	0,0	0,0	0,0	0,0
9	0,0	0,0	0,0	0,0	0,0
10	0,0	0,0	0,0	0,0	0,0
11	0,0	0,0	0,0	0,0	0,0
12	0,0	0,0	0,0	0,0	0,0
13	0,0	0,0	0,0	0,0	0,0
14	0,0	0,0	0,0	0,0	0,0
15	0,0	0,0	0,0	0,0	0,0
16	0,0	0,0	0,0	0,0	0,0
17	0,0	0,0	0,0	0,0	0,0
18	0,0	0,0	0,0	0,0	0,0
19	0,0	0,0	0,0	0,0	0,0
20	0,0	0,0	0,0	0,0	0,0

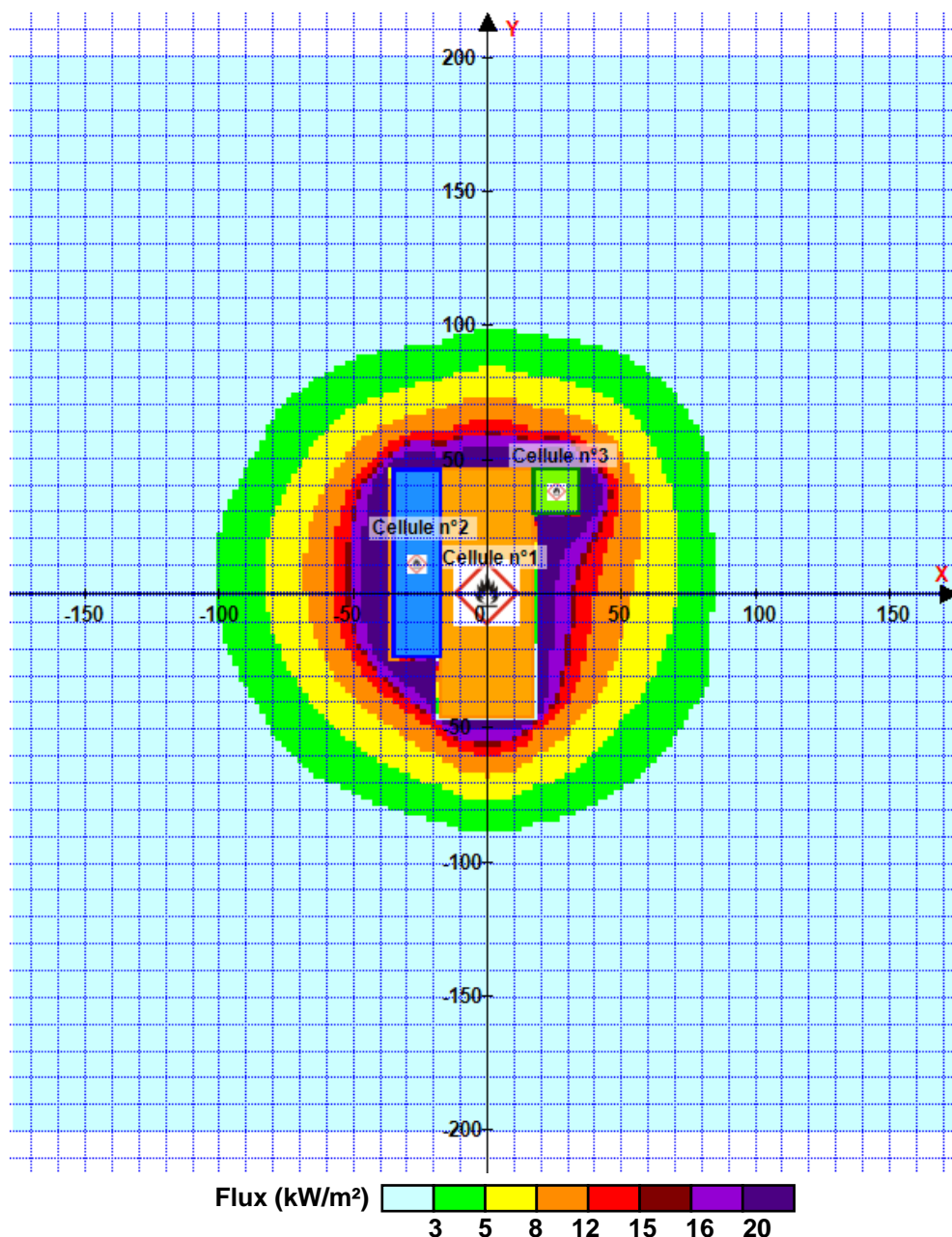
## II. RESULTATS :

Départ de l'incendie dans la cellule : **Cellule n°1**

La cinétique de l'incendie n'est pas calculée pour les liquides inflammables.

Durée de l'incendie dans la cellule : **Cellule n°2 28018,5min** (Cellule LI avec durée de combustion calculée)

### Distance d'effets des flux maximum



**Avertissement:** Dans le cas d'un scénario de propagation, l'interface de calcul Flumilog ne vérifie pas la cohérence entre les saisies des caractéristiques des parois de chaque cellule et la saisie de tenue au feu des parois séparatives indiquée en page 2 de la note de calcul.

Pour information : Dans l'environnement proche de la flamme, le transfert convectif de chaleur ne peut être négligé. Il est donc préconisé pour de faibles distances d'effets comprises entre 1 et 5 m de retenir une distance d'effets de 5 m et pour celles comprises entre 6 m et 10 m de retenir 10 m.

# FLUMilog

Interface graphique v.5.2.0.0

Outil de calculV5.2

## Flux Thermiques Détermination des distances d'effets

Utilisateur :	
Société :	
Nom du Projet :	IG-LiqF-LiqF_1
Cellule :	
Commentaire :	
Création du fichier de données d'entrée :	10/07/2018 à 14:26:26 avec l'interface graphique v. 5.2.0.0
Date de création du fichier de résultats :	10/7/18

## I. DONNEES D'ENTREE :

### Donnée Cible

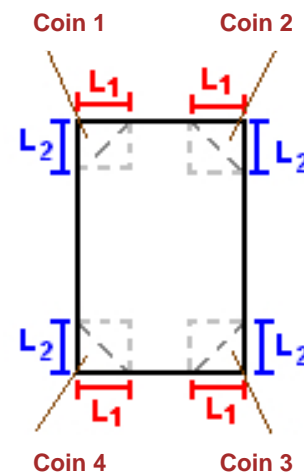
Hauteur de la cible : **1,8 m**

### Données murs entre cellules

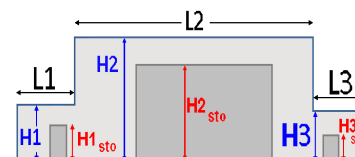
REI C1/C2 : **120 min**

### Géométrie Cellule1

Nom de la Cellule :Cellule n°1				
Longueur maximum de la cellule (m)		<b>70,0</b>		
Largeur maximum de la cellule (m)		<b>17,5</b>		
Hauteur maximum de la cellule (m)		<b>12,3</b>		
Coin 1	<b>non tronqué</b>	L1 (m)	<b>0,0</b>	
		L2 (m)	<b>0,0</b>	
Coin 2	<b>non tronqué</b>	L1 (m)	<b>0,0</b>	
		L2 (m)	<b>0,0</b>	
Coin 3	<b>non tronqué</b>	L1 (m)	<b>0,0</b>	
		L2 (m)	<b>0,0</b>	
Coin 4	<b>non tronqué</b>	L1 (m)	<b>0,0</b>	
		L2 (m)	<b>0,0</b>	



Hauteur complexe			
	1	2	3
L (m)	<b>0,0</b>	<b>0,0</b>	<b>0,0</b>
H (m)	<b>0,0</b>	<b>0,0</b>	<b>0,0</b>
H sto (m)	<b>0,0</b>	<b>0,0</b>	<b>0,0</b>



### Toiture

Résistance au feu des poutres (min)	<b>120</b>
Résistance au feu des pannes (min)	<b>30</b>
Matériaux constituant la couverture	<b>metallicque multicouches</b>
Nombre d'exutoires	<b>4</b>
Longueur des exutoires (m)	<b>3,0</b>
Largeur des exutoires (m)	<b>2,0</b>





## Stockage de la cellule : Cellule n°1

Mode de stockage **LI**

Masse totale de liquides inflammables **0**



### Palette type de la cellule Cellule n°1

#### Dimensions Palette

Longueur de la palette : **Sans Objet**

Largeur de la palette : **Sans Objet**

Hauteur de la palette : **Sans Objet**

Volume de la palette : **Sans Objet**

Nom de la palette : **Palette LI**

Poids total de la palette : **Par défaut**

#### Composition de la Palette (Masse en kg)

NC	NC	NC	NC	NC	NC	NC
0,0	0,0	0,0	0,0	0,0	0,0	0,0

NC	NC	NC	NC	NC	NC	NC
0,0	0,0	0,0	0,0	0,0	0,0	0,0

NC	NC	NC	NC
0,0	0,0	0,0	0,0

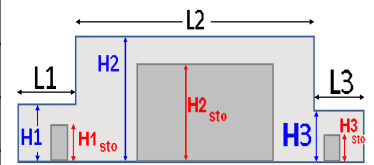
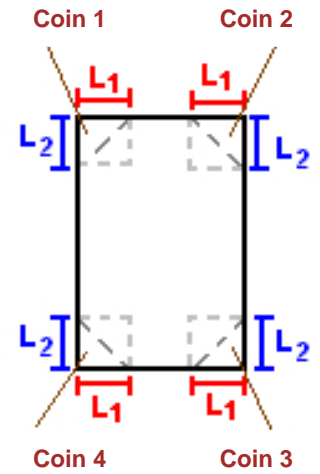
#### Données supplémentaires

Durée de combustion de la palette : **Sans Objet**

Puissance dégagée par la palette : **Sans Objet**

## Géométrie Cellule2

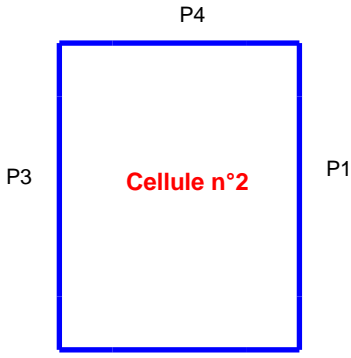
Nom de la Cellule :Cellule n°2				
Longueur maximum de la cellule (m)	92,5			
Largeur maximum de la cellule (m)	35,0			
Hauteur maximum de la cellule (m)	12,3			
Coin 1	non tronqué	L1 (m)	0,0	
		L2 (m)	0,0	
Coin 2	non tronqué	L1 (m)	0,0	
		L2 (m)	0,0	
Coin 3	non tronqué	L1 (m)	0,0	
		L2 (m)	0,0	
Coin 4	non tronqué	L1 (m)	0,0	
		L2 (m)	0,0	
Hauteur complexe				
	1	2	3	
L (m)	0,0	0,0	0,0	
H (m)	0,0	0,0	0,0	
H sto (m)	0,0	0,0	0,0	



## Toiture

Résistance au feu des poutres (min)	120
Résistance au feu des pannes (min)	30
Matériaux constituant la couverture	metallicque multicouches
Nombre d'exutoires	11
Longueur des exutoires (m)	3,0
Largeur des exutoires (m)	2,0

**Parois de la cellule : Cellule n°2**



P2	Paroi P1	Paroi P2	Paroi P3	Paroi P4
<b>Composantes de la Paroi</b>	Monocomposante	Monocomposante	Monocomposante	Monocomposante
<b>Structure Support</b>	Portique beton	Poteau beton	Autostable	Poteau beton
<b>Nombre de Portes de quais</b>	0	0	0	0
<b>Largeur des portes (m)</b>	0,0	0,0	0,0	0,0
<b>Hauteur des portes (m)</b>	4,0	4,0	4,0	4,0
	<i>Un seul type de paroi</i>	<i>Un seul type de paroi</i>	<i>Un seul type de paroi</i>	<i>Un seul type de paroi</i>
<b>Matériau</b>	Beton Arme/Cellulaire	Beton Arme/Cellulaire	Beton Arme/Cellulaire	Beton Arme/Cellulaire
<b>R(i) : Résistance Structure(min)</b>	120	120	120	120
<b>E(i) : Etanchéité aux gaz (min)</b>	120	120	120	120
<b>I(i) : Critère d'isolation de paroi (min)</b>	120	120	120	120
<b>Y(i) : Résistance des Fixations (min)</b>	120	120	120	120

**Stockage de la cellule : Cellule n°2**

Mode de stockage **LI**  
 Masse totale de liquides inflammables **0**



**Palette type de la cellule Cellule n°2**

*Dimensions Palette*

Longueur de la palette : **Sans Objet**  
 Largeur de la palette : **Sans Objet**  
 Hauteur de la palette : **Sans Objet**  
 Volume de la palette : **Sans Objet**  
 Nom de la palette : **Palette LI**

Poids total de la palette : **Par défaut**

*Composition de la Palette (Masse en kg)*

NC	NC	NC	NC	NC	NC	NC
0,0	0,0	0,0	0,0	0,0	0,0	0,0

NC	NC	NC	NC	NC	NC	NC
0,0	0,0	0,0	0,0	0,0	0,0	0,0

NC	NC	NC	NC
0,0	0,0	0,0	0,0

*Données supplémentaires*

Durée de combustion de la palette : **Sans Objet**  
 Puissance dégagée par la palette : **Sans Objet**



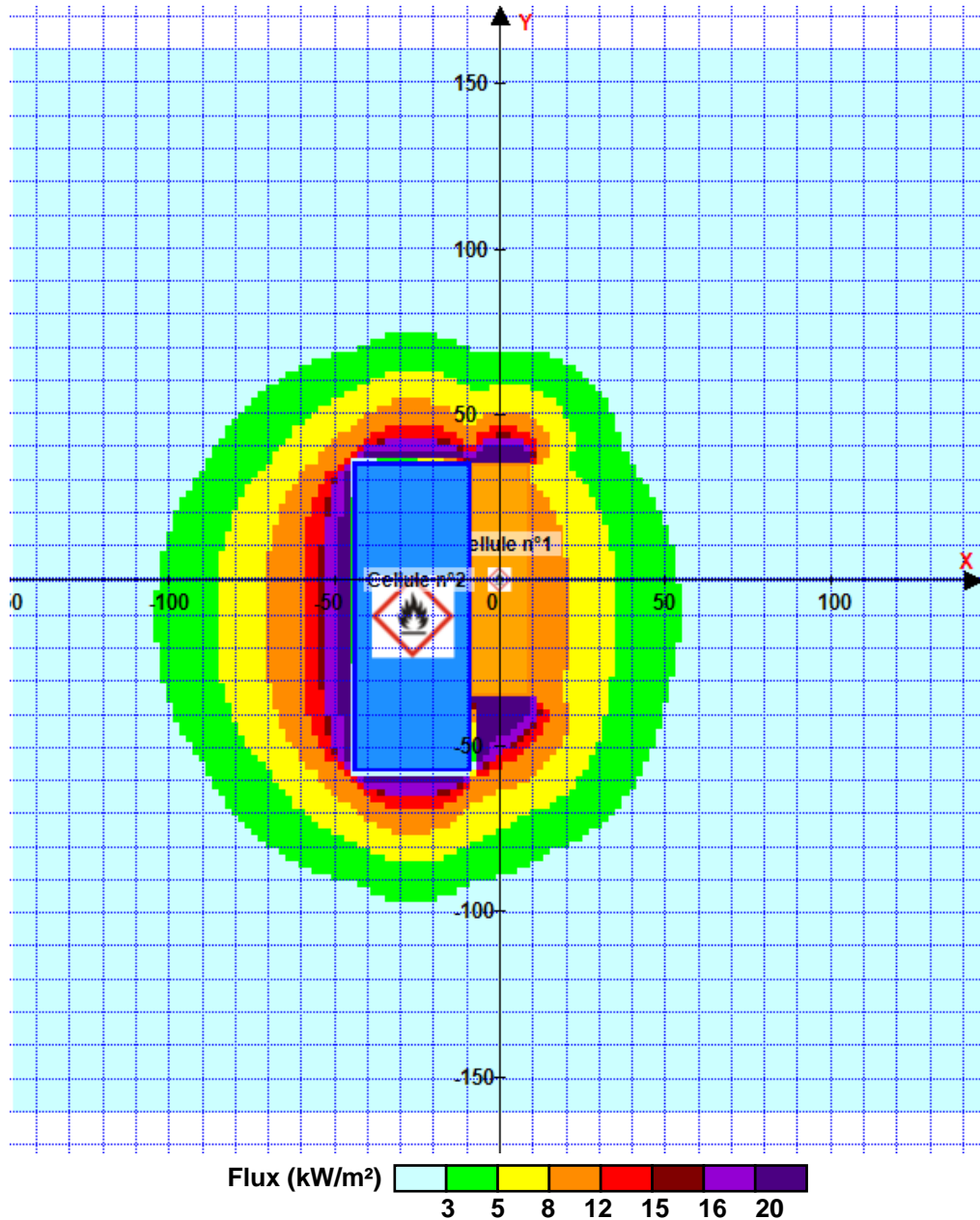
## II. RESULTATS :

Départ de l'incendie dans la cellule : **Cellule n°1**

La cinétique de l'incendie n'est pas calculée pour les liquides inflammables.

Durée de l'incendie dans la cellule : Cellule n°2 **14400,0min** (Cellule LI avec durée de combustion par défaut)

### Distance d'effets des flux maximum



**Avertissement:** Dans le cas d'un scénario de propagation, l'interface de calcul Flumilog ne vérifie pas la cohérence entre les saisies des caractéristiques des parois de chaque cellule et la saisie de tenue au feu des parois séparatives indiquée en page 2 de la note de calcul.

Pour information : Dans l'environnement proche de la flamme, le transfert convectif de chaleur ne peut être négligé. Il est donc préconisé pour de faibles distances d'effets comprises entre 1 et 5 m de retenir une distance d'effets de 5 m et pour celles comprises entre 6 m et 10 m de retenir 10 m.

# FLUMilog

Interface graphique v.5.2.0.0

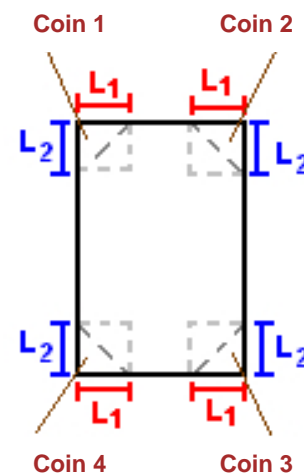
Outil de calculV5.2

## Flux Thermiques Détermination des distances d'effets

Utilisateur :	
Société :	
Nom du Projet :	Camion-2662_1
Cellule :	
Commentaire :	
Création du fichier de données d'entrée :	10/07/2018 à 12:34:46 avec l'interface graphique v. 5.2.0.0
Date de création du fichier de résultats :	10/7/18

I. **DONNEES D'ENTREE :****Donnée Cible**Hauteur de la cible : **1,8** m**Stockage à l'air libre****Oui****Géométrie Cellule1**

Nom de la Cellule :Camion				
Longueur maximum de la zone de stockage(m)		<b>13,7</b>		
Largeur maximum de la zone de stockage (m)		<b>2,5</b>		
Coin 1	<b>non tronqué</b>	L1 (m)	<b>0,0</b>	
		L2 (m)	<b>0,0</b>	
Coin 2	<b>non tronqué</b>	L1 (m)	<b>0,0</b>	
		L2 (m)	<b>0,0</b>	
Coin 3	<b>non tronqué</b>	L1 (m)	<b>0,0</b>	
		L2 (m)	<b>0,0</b>	
Coin 4	<b>non tronqué</b>	L1 (m)	<b>0,0</b>	
		L2 (m)	<b>0,0</b>	





## Stockage de la cellule : Camion

Mode de stockage

Masse

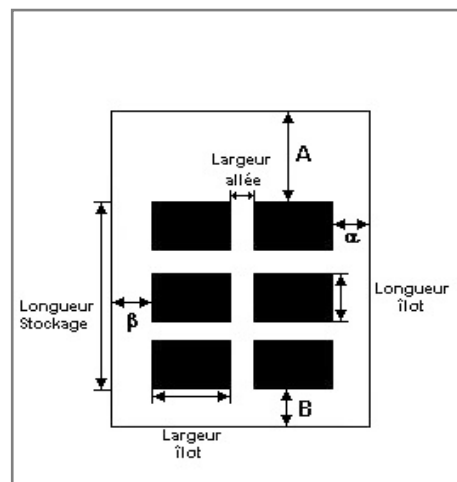
### Dimensions

Longueur de préparation A **0,0** m

Longueur de préparation B **0,0** m

Déport latéral a **0,0** m

Déport latéral b **0,0** m



### Stockage en masse

Nombre d'îlots dans le sens de la longueur **1**

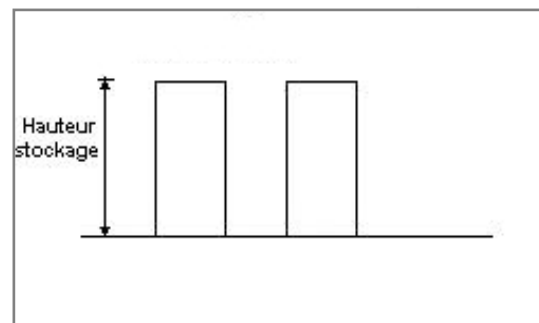
Nombre d'îlots dans le sens de la largeur **1**

Largeur des îlots **2,5** m

Longueur des îlots **13,7** m

Hauteur des îlots **3,0** m

Largeur des allées entre îlots **0,0** m



## Palette type de la cellule Camion

### Dimensions Palette

Longueur de la palette : **Adaptée aux dimensions de la palette**

Largeur de la palette : **Adaptée aux dimensions de la palette**

Hauteur de la palette : **Adaptée aux dimensions de la palette**

Volume de la palette : **Adaptée aux dimensions de la palette**

Nom de la palette : **Palette type 2662**

Poids total de la palette : **Par défaut**

### Composition de la Palette (Masse en kg)

NC	NC	NC	NC	NC	NC	NC
0,0	0,0	0,0	0,0	0,0	0,0	0,0

NC	NC	NC	NC	NC	NC	NC
0,0	0,0	0,0	0,0	0,0	0,0	0,0

NC	NC	NC	NC
0,0	0,0	0,0	0,0

### Données supplémentaires

Durée de combustion de la palette : **45,0** min

Puissance dégagée par la palette : **Adaptée aux dimensions de la palette**

Rappel : les dimensions standards d'une Palette type 2662 sont de 1,2 m \* 0,8 m x 1,5 m, sa puissance est de 1875,0 kW

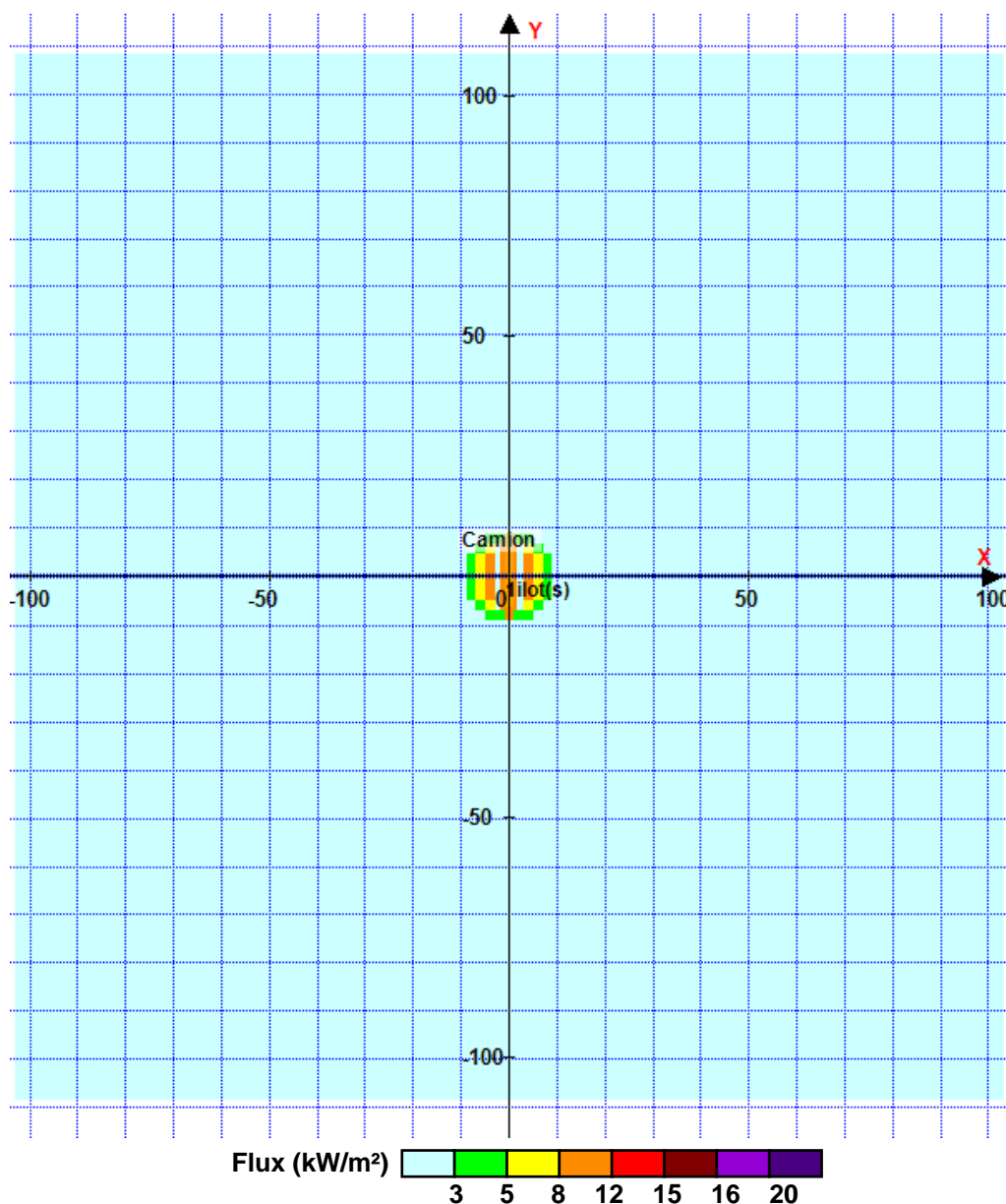


## II. RESULTATS :

Départ de l'incendie dans la cellule : **Camion**

Durée de l'incendie dans la cellule : **Camion 55,0 min**

### Distance d'effets des flux maximum



Pour information : Dans l'environnement proche de la flamme, le transfert convectif de chaleur ne peut être négligé. Il est donc préconisé pour de faibles distances d'effets comprises entre 1 et 5 m de retenir une distance d'effets de 5 m et pour celles comprises entre 6 m et 10 m de retenir 10 m.

# FLUMilog

Interface graphique v.5.2.0.0

Outil de calculV5.2

## Flux Thermiques Détermination des distances d'effets

Utilisateur :	
Société :	
Nom du Projet :	Camion-LI_1
Cellule :	
Commentaire :	
Création du fichier de données d'entrée :	10/07/2018 à 13:12:31 avec l'interface graphique v. 5.2.0.0
Date de création du fichier de résultats :	10/7/18

## I. DONNEES D'ENTREE :

### Donnée Cible

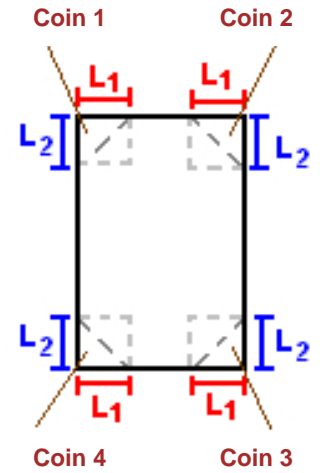
Hauteur de la cible : **1,8** m

### Stockage à l'air libre

**Oui**

### Géométrie Cellule1

Nom de la Cellule :Camion				
Longueur maximum de la zone de stockage(m)		<b>25,0</b>		
Largeur maximum de la zone de stockage (m)		<b>25,0</b>		
Coin 1	<b>non tronqué</b>	L1 (m)	<b>0,0</b>	
		L2 (m)	<b>0,0</b>	
Coin 2	<b>non tronqué</b>	L1 (m)	<b>0,0</b>	
		L2 (m)	<b>0,0</b>	
Coin 3	<b>non tronqué</b>	L1 (m)	<b>0,0</b>	
		L2 (m)	<b>0,0</b>	
Coin 4	<b>non tronqué</b>	L1 (m)	<b>0,0</b>	
		L2 (m)	<b>0,0</b>	



## Stockage de la cellule : Camion

Mode de stockage **LI**

Masse totale de liquides inflammables **0**



## Palette type de la cellule Camion

### Dimensions Palette

Longueur de la palette : **Sans Objet**

Largeur de la palette : **Sans Objet**

Hauteur de la palette : **Sans Objet**

Volume de la palette : **Sans Objet**

Nom de la palette : **Palette LI**

Poids total de la palette : **Par défaut**

### Composition de la Palette (Masse en kg)

NC	NC	NC	NC	NC	NC	NC
0,0	0,0	0,0	0,0	0,0	0,0	0,0

NC	NC	NC	NC	NC	NC	NC
0,0	0,0	0,0	0,0	0,0	0,0	0,0

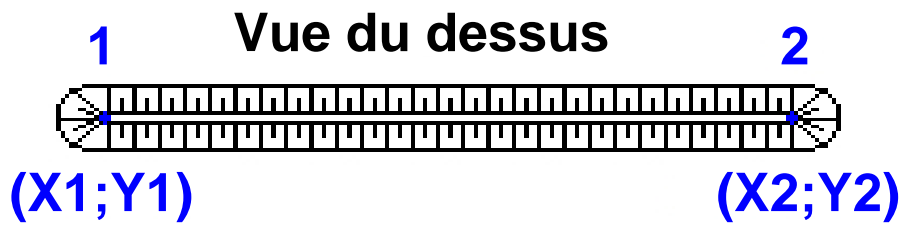
NC	NC	NC	NC
0,0	0,0	0,0	0,0

### Données supplémentaires

Durée de combustion de la palette : **Sans Objet**

Puissance dégagée par la palette : **Sans Objet**

## Merlons



Merlon n°	Hauteur (m)	Coordonnées du premier point		Coordonnées du deuxième point	
		X1 (m)	Y1 (m)	X2 (m)	Y2 (m)
1	0,0	0,0	0,0	0,0	0,0
2	0,0	0,0	0,0	0,0	0,0
3	0,0	0,0	0,0	0,0	0,0
4	0,0	0,0	0,0	0,0	0,0
5	0,0	0,0	0,0	0,0	0,0
6	0,0	0,0	0,0	0,0	0,0
7	0,0	0,0	0,0	0,0	0,0
8	0,0	0,0	0,0	0,0	0,0
9	0,0	0,0	0,0	0,0	0,0
10	0,0	0,0	0,0	0,0	0,0
11	0,0	0,0	0,0	0,0	0,0
12	0,0	0,0	0,0	0,0	0,0
13	0,0	0,0	0,0	0,0	0,0
14	0,0	0,0	0,0	0,0	0,0
15	0,0	0,0	0,0	0,0	0,0
16	0,0	0,0	0,0	0,0	0,0
17	0,0	0,0	0,0	0,0	0,0
18	0,0	0,0	0,0	0,0	0,0
19	0,0	0,0	0,0	0,0	0,0
20	0,0	0,0	0,0	0,0	0,0

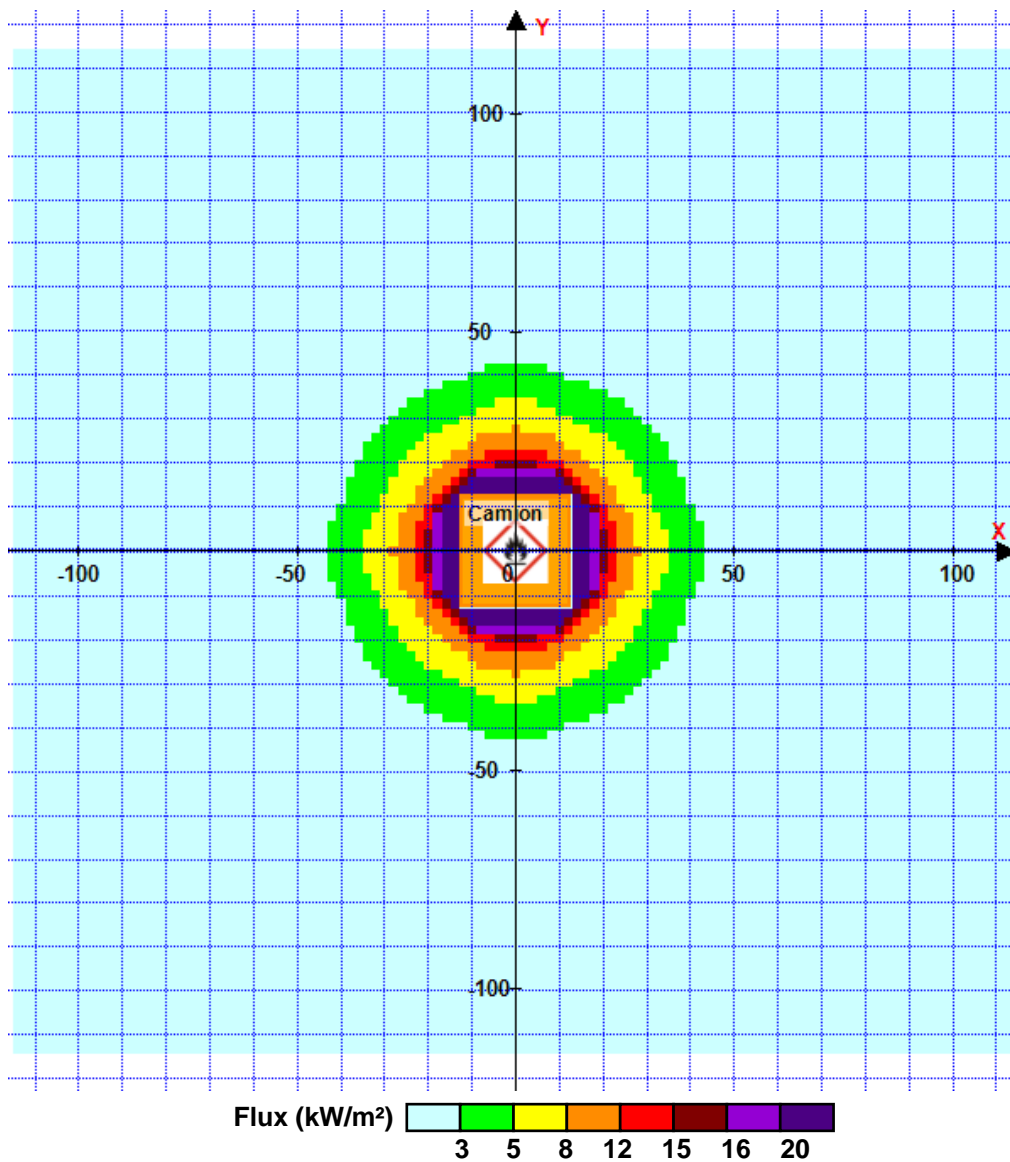
## II. RESULTATS :

Départ de l'incendie dans la cellule : **Camion**

La cinétique de l'incendie n'est pas calculée pour les liquides inflammables.

Durée de l'incendie dans la cellule : Camion **7200,0** min (Cellule LI avec durée de combustion par défaut)

### Distance d'effets des flux maximum

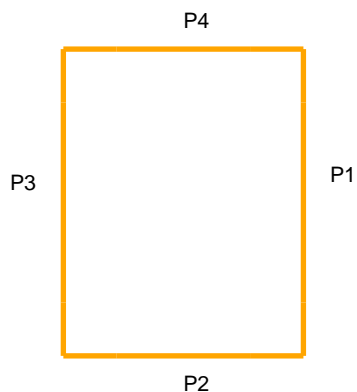


Pour information : Dans l'environnement proche de la flamme, le transfert convectif de chaleur ne peut être négligé. Il est donc préconisé pour de faibles distances d'effets comprises entre 1 et 5 m de retenir une distance d'effets de 5 m et pour celles comprises entre 6 m et 10 m de retenir 10 m.



## Distances des effets thermiques demandées

(par l'arrêté ministériel du 1er juin 2015 pour les ICPE relevant du régime de l'enregistrement au titre des rubriques 4331 ou 4734)



Distance des flux par rapport au centre de la nappe(m)	Paroi P1	Paroi P2	Paroi P3	Paroi P4
3 kW/m <sup>2</sup>	40	44	44	40
5 kW/m <sup>2</sup>	32	36	36	32
8 kW/m <sup>2</sup>	24	28	28	24
12 kW/m <sup>2</sup>	20	24	24	20
15 kW/m <sup>2</sup>	18	22	22	18
16 kW/m <sup>2</sup>	16	20	20	16
20 kW/m <sup>2</sup>	14	18	18	14

# FLUMilog

Interface graphique v.5.2.0.0

Outil de calculV5.2

## Flux Thermiques Détermination des distances d'effets

Utilisateur :	
Société :	
Nom du Projet :	LiqF-Cellule300_2
Cellule :	
Commentaire :	
Création du fichier de données d'entrée :	02/07/2018 à 15:29:47 avec l'interface graphique v. 5.2.0.0
Date de création du fichier de résultats :	2/7/18

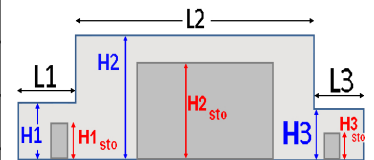
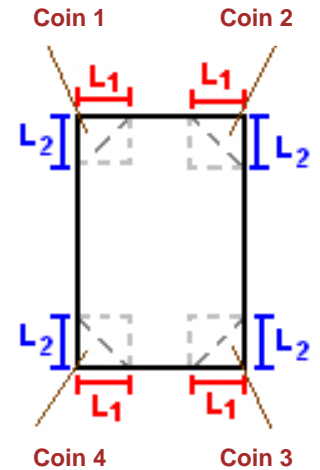
## I. DONNEES D'ENTREE :

### Donnée Cible

Hauteur de la cible : **1,8 m**

### Géométrie Cellule1

Nom de la Cellule :Cellule n°1				
Longueur maximum de la cellule (m)		<b>17,0</b>		
Largeur maximum de la cellule (m)		<b>17,0</b>		
Hauteur maximum de la cellule (m)		<b>12,3</b>		
Coin 1	<b>non tronqué</b>	L1 (m)	<b>0,0</b>	
		L2 (m)	<b>0,0</b>	
Coin 2	<b>non tronqué</b>	L1 (m)	<b>0,0</b>	
		L2 (m)	<b>0,0</b>	
Coin 3	<b>non tronqué</b>	L1 (m)	<b>0,0</b>	
		L2 (m)	<b>0,0</b>	
Coin 4	<b>non tronqué</b>	L1 (m)	<b>0,0</b>	
		L2 (m)	<b>0,0</b>	
Hauteur complexe				
	<b>1</b>	<b>2</b>	<b>3</b>	
L (m)	<b>0,0</b>	<b>0,0</b>	<b>0,0</b>	
H (m)	<b>0,0</b>	<b>0,0</b>	<b>0,0</b>	
H sto (m)	<b>0,0</b>	<b>0,0</b>	<b>0,0</b>	



### Toiture

Résistance au feu des poutres (min)	<b>120</b>
Résistance au feu des pannes (min)	<b>30</b>
Matériaux constituant la couverture	<b>metallicque multicouches</b>
Nombre d'exutoires	<b>1</b>
Longueur des exutoires (m)	<b>3,0</b>
Largeur des exutoires (m)	<b>2,0</b>



## Stockage de la cellule : Cellule n°1

Mode de stockage **LI**  
 Masse totale de liquides inflammables **350**



## Palette type de la cellule Cellule n°1

*Dimensions Palette*

Longueur de la palette : **Sans Objet**  
 Largeur de la palette : **Sans Objet**  
 Hauteur de la palette : **Sans Objet**  
 Volume de la palette : **Sans Objet**  
 Nom de la palette : **Palette LI**

Poids total de la palette : **Par défaut**

*Composition de la Palette (Masse en kg)*

NC	NC	NC	NC	NC	NC	NC
0,0	0,0	0,0	0,0	0,0	0,0	0,0

NC	NC	NC	NC	NC	NC	NC
0,0	0,0	0,0	0,0	0,0	0,0	0,0

NC	NC	NC	NC
0,0	0,0	0,0	0,0

*Données supplémentaires*

Durée de combustion de la palette : **Sans Objet**  
 Puissance dégagée par la palette : **Sans Objet**



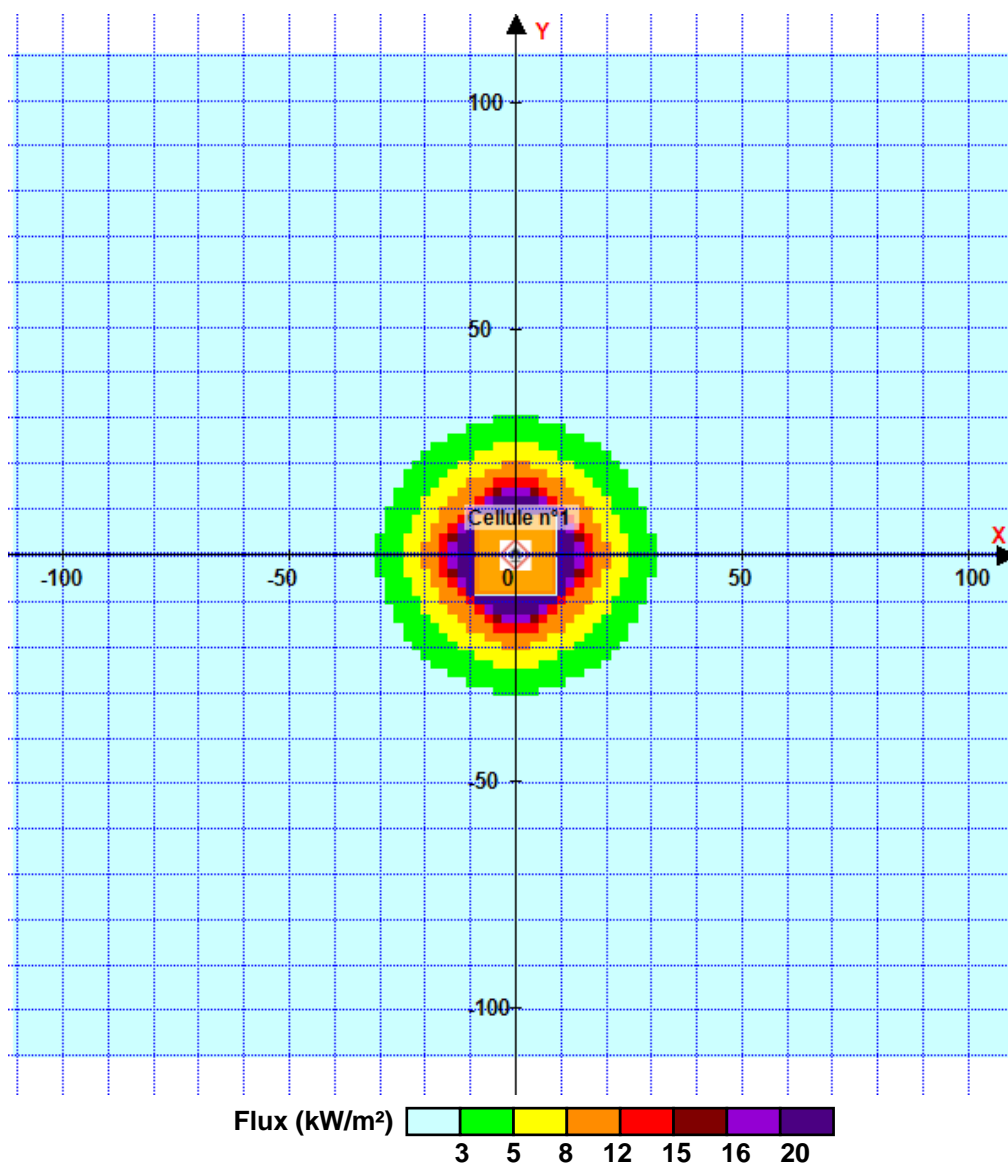
## II. RESULTATS :

Départ de l'incendie dans la cellule : **Cellule n°1**

**La cinétique de l'incendie n'est pas calculée pour les liquides inflammables.**

Durée de l'incendie dans la cellule : Cellule n°1 **22019,5**min (Cellule LI avec durée de combustion calculée)

### Distance d'effets des flux maximum



Pour information : Dans l'environnement proche de la flamme, le transfert convectif de chaleur ne peut être négligé. Il est donc préconisé pour de faibles distances d'effets comprises entre 1 et 5 m de retenir une distance d'effets de 5 m et pour celles comprises entre 6 m et 10 m de retenir 10 m.